

## INVESTICE DO ROZVOJE VZDĚLÁVÁNÍ

<b>Číslo projektu</b>	<b>CZ.1.07/1.5.00/34.0499</b>
Název školy	Soukromá střední odborná škola Frýdek-Místek, s.r.o.
Název Materiálu	VY_32_INOVACE_129_IVT_HTML_05_tvorba_www
Autor	Ing. Pavel BOHANES
Tematický okruh	IVT_HTML
Ročník	4 Forma denní, 5 Forma dálková
Datum tvorby	listopad '12
Anotace	Text slouží k výuce a samostudiu, celek tvoří základy z tvorby www stránek se základy HTML a CSS obsahuje také cvičení, pro práci, úpravu www stránek, textu, tabulek. Společná kontrola činností je prováděná pomoci dataprojektoru nebo na PC.
Zdroje	Ilustrace, pokud není uvedeno jinak, jsou screeny obrazovky a jejich úprava, archiv autora a kliparty MSOFFICE.

## INVESTICE DO ROZVOJE VZDĚLÁVÁNÍ

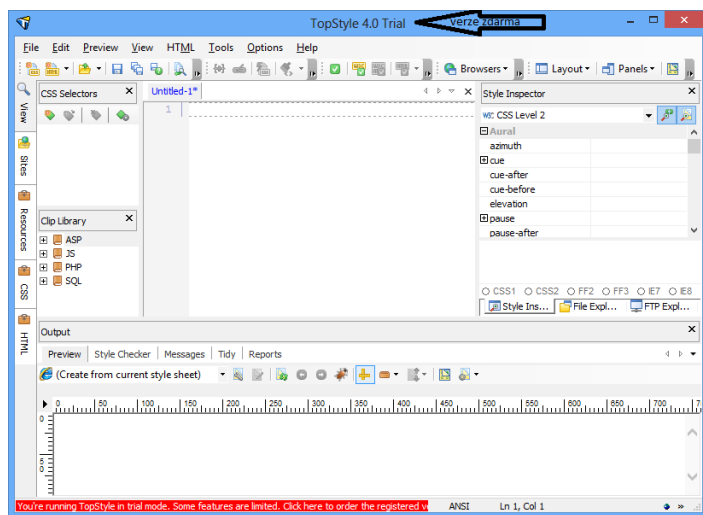
### Tvorba CSS stylů



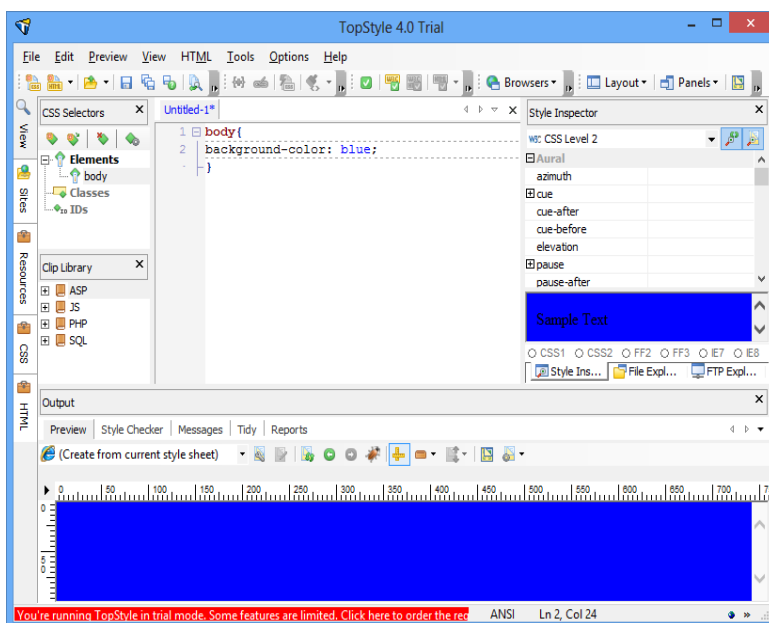
Vlastnosti textu, které můžeme pomocí stylů upravit, budeme upravovat pro zjednodušení jednoduchým editorem stylů **Topstyle**, který nám výrazně usnadní práci se styly. Topstyle, je freeware (zdarma).

Po spuštění **TopStyle** viz obrázek musíme použít volbu pro spuštění samotné aplikace **Just start!** a pokud nechceme spouštět přímo například tutoriál, můžeme odškrtnout volbu „Always show ...“.

Obrázek ukazuje prvotní spuštění aplikace **TopStyle** kde vidíme při standardním zobrazení se okno, které se skládá ze čtyř základních částí největší je okno pro zápis vlastností jednotlivých tagů, vpravo je přehled vlastností tagu, který je vybrán v levé části vidíme, které tagy jsme stylizovali a ve spodní části jsou k dispozici náhledy jednotlivých tagů.



Vlastnosti tagů můžete zapisovat buď "ručně", nebo s využitím nabídky, která se objeví po

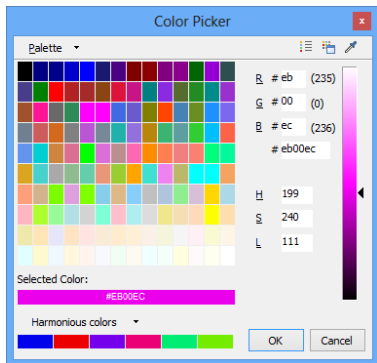


zápisu *složené závorky* nebo *mezery*. Výběrem z této nabídky se objeví další podnabídky pro úpravu hodnot (barvy apod.).

Napsal jsem body a složenou závorku „**pravý ALT + B, }** **pravý ALT + N,** z otevřené nabídky jsem vybral **background-color** a následně barvu vše vidíte v okně náhledu dole.

## INVESTICE DO ROZVOJE VZDĚLÁVÁNÍ

Pro barvy už nemusí existovat anglický název, protože jej můžeme namíchat a to tak, že nevybereme dvojklikem barvu ale horní položku kdy je napsáno **Choose Color...**, vyberte



barvu a jezdcem sytost barvy, která je následně vyjádřená zápisem v šestnáctkové sestavě, který určuje množství červené zelené a modré barvy (RRGGBB popis barvy).

Již umíme použít tagy `<body>` (tělo www stránky), `<p>` (textový odstavec) a `<h1>` (h2 až h6, nadpisy). Pro všechny tyto tagy můžeme ve stylu určit řadu vlastností, nejdůležitější jsou vlastnosti tagu `<body>`, platí pro celou www stránku, pokud nejsou jiným tagem změněny. Je-li například pro tag `<body>` určena barva a velikost textu a pro tag `<p>` jen barva textu, potom velikost písma v tagu `<p>` je převzata z tagu `<body>`. Pokud nejsou vlastnosti textu určeny ani v tagu `body` (třeba font písma), potom prohlížeč stránek použije své vlastní předem nadefinované "defaultní".

Bližší se seznámíme s těmito vlastnostmi:

**color** barva textu

**background-color** barva pozadí

**font-size** velikost textu vyjádřena jednotkami nebo klíčovými slovy (od `xx-small` (nejmenší), přes `x-small` (menší), `small` (malý), `large` (velký), `x-large` (větší) až po `xx-large` (největší))

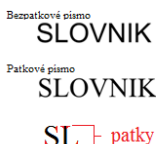
**font-family** uvede se buď název písma (Je-li v názvu mezera uvedeme jej v uvozovkách) nebo jeho třída (serif „patkové písmo“, sans-serif „bezpatkové písmo“, pro web vhodnější, cursive „kurzíva“, fantasy „okrasné“ a monospace „bez proporcí tzv. neproporcionální písmo“ jako psacím stroj „např. Courier“). Například: `font-family: Arial, sans-serif;` prohlížeč použije písmo Arial, pokud není na počítači uživatele nainstalované, použije písmo typu sans-serif, čili bezpatkové písmo (každé další písmo, které by jste chtěli použít musí být odděleno rovněž čárkou). Musíte počítat s tím, že písmo, které chcete použít, nemusí mít uživatel na svém počítači nainstalované!

**text-align** zarovnání textu jako např. v textovém editoru (`left` - vlevo, `right` - vpravo, `center` - na střed, `justify` - do bloku)

**font-style** (takzvaný řez písma `normal`, `italic` „kurzíva“, `oblique` „skloněné“, prakticky shodný jako `italic`, některé prohlížeče ani nepodporují)

**font-weight** tloušťka (v násobcích od 100 do 900, ale funkční jsou jen některé, záleží na prohlížeči)

**text-decoration** podtržení či škrtnutí textu (`none` „nepodtržený“, `underline` „podtržený“, `overline` „přeškrtnutý“)



## INVESTICE DO ROZVOJE VZDĚLÁVÁNÍ

**font-variant** (normal, small-caps „kapitálky (velká písmena)“)

**text-indent** odsazení prvního řádku odstavce

**line-height** výška řádku

I další vlastnosti textu, které můžete vidět v *Topstylu*, můžete používat ale pozor, je možné že různé prohlížeče budou tyto vlastnosti zobrazovat různě nebo nekorektně.

Zápis stylů by mohl potom vypadat například takto:

kopie ze souboru IVT\_HTML\_04\_tvorba\_www.pdf strana 3

```
body {color: green; font-size: 20px;}
```

**Body bude mít vlastnosti (barva textu zelená, velikost textu 20px) jsou platné pro text na celé stránce,**

```
p {color: red; font-size: 18px; text-align: justify}
```

**Odstavec bude mít vlastnosti (barva červená, velikost textu 18px a zarovnání (do bloku) justify.**

```
h1 {color: yellow; text-align: center}
```

**Nadpis velikosti h1 bude mít vždy barvu žlutou a bude zarovnán na střed.**

nebo

```
body{color: green; font-size: 20pt; font-family: Arial, sans-serif; background-color: Yellow;}
```

**Body bude mít vlastnosti (barva textu zelená, velikost textu 20px, typ písma Arial není-li, použije bezpatkové písmo, barva pozadí je žlutá)**

```
p{color: yellow; font-size: 18px; text-align: justify; text-decoration: underline; background-color: #D2691E "chocolate";}
```

**Odstavec bude mít vlastnosti (barva žlutá, velikost textu 18px a zarovnání (do bloku) justify text bude podtrženýa pozadí odstavce bude mít barvu chocolate tedy #D2691E.**

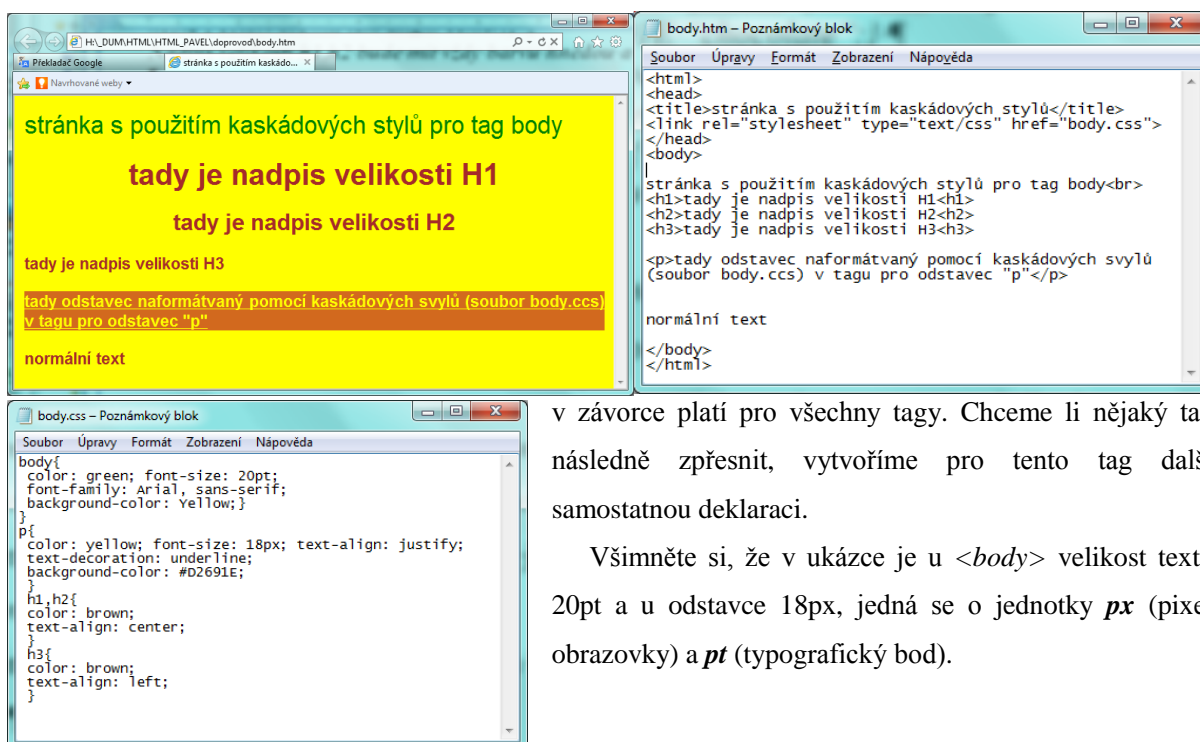
```
h1,h2{color: brown; text-align: center;}
```

**Nadpis velikosti h1,h2 bude mít vždy barvu hnědou a bude zarovnán na střed.**

```
h3{color: brown; text-align: left;}
```

**Nadpis velikosti h3 bude mít vždy barvu hnědou a bude zarovnán do leva**

Nadpisy h1 a h2 jsou ukázka takzvané *hromadné deklarace*, oddělením tagů čárkou, vlastnosti uvedené



The screenshot shows a web browser window displaying a page with a yellow background. The page content includes:
 

- A title: "stránka s použitím kaskádových stylů pro tag body"
- Text: "tady je nadpis velikosti H1" (in large red font)
- Text: "tady je nadpis velikosti H2" (in smaller red font)
- Text: "tady je nadpis velikosti H3" (in small black font)
- Text: "tady odstavec naformátovaný pomocí kaskádových stylů (soubor body.ccs) v tagu pro odstavec "p" (in red font)
- Text: "normální text" (in black font)

 To the right, a code editor shows the HTML code for the page:
 

```
<html>
<head>
<title>stránka s použitím kaskádových stylů</title>
<link rel="stylesheet" type="text/css" href="body.css">
</head>
<body>
stránka s použitím kaskádových stylů pro tag body<br>
<h1>tady je nadpis velikosti H1</h1>
<h2>tady je nadpis velikosti H2</h2>
<h3>tady je nadpis velikosti H3</h3>
<p>tady odstavec naformátovaný pomocí kaskádových stylů (soubor body.ccs) v tagu pro odstavec "p"</p>
normální text
</body>
</html>
```

 Below the browser, another code editor shows the CSS code for the styles:
 

```
body{
color: green; font-size: 20pt;
font-family: Arial, sans-serif;
background-color: yellow;}
p{
color: yellow; font-size: 18px; text-align: justify;
text-decoration: underline;
background-color: #D2691E;}
h1,h2{
color: brown;
text-align: center;}
h3{
color: brown;
text-align: left;}
```

v závorce platí pro všechny tagy. Chceme li nějaký tag následně zpřesnit, vytvoříme pro tento tag další samostatnou deklaraci.

Všimněte si, že v ukázce je u `<body>` velikost textu 20pt a u odstavce 18px, jedná se o jednotky *px* (pixel obrazovky) a *pt* (typografický bod).