

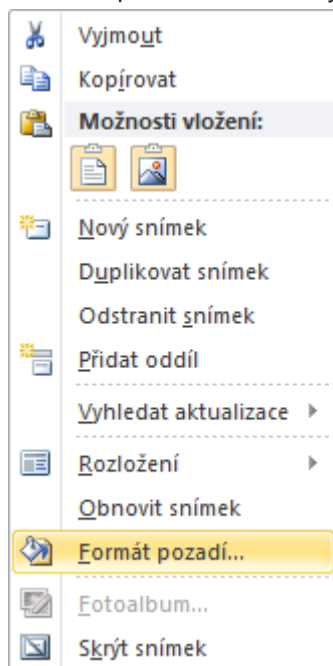
INVESTICE DO ROZVOJE VZDĚLÁVÁNÍ

Číslo projektu	CZ.1.07/1.5.00/34.0499
Název školy	Soukromá střední odborná škola Frýdek-Místek, s.r.o.
Název Materiálu	VY_32_INOVACE_143_IVT_MSOFFICE_02_PP
Autor	Ing. Pavel BOHANES
Tematický okruh	IVT_MSOFFICE_02_PowerPoint
Ročník	4 Forma denní, 5 Forma dálková
Datum tvorby	Srpen '13
Anotace	Text slouží k výuce a samostudiu, celek tvoří základy z tvorby prezentací, obsahuje také cvičení, pro práci, úpravu prezentace. Společná kontrola činností je prováděná pomoci dataprojektoru nebo na PC.
Zdroje	Ilustrace, pokud není uvedeno jinak, jsou screeny obrazovky a jejich úprava, archiv autora a kliparty MSOFFICE.

INVESTICE DO ROZVOJE VZDĚLÁVÁNÍ

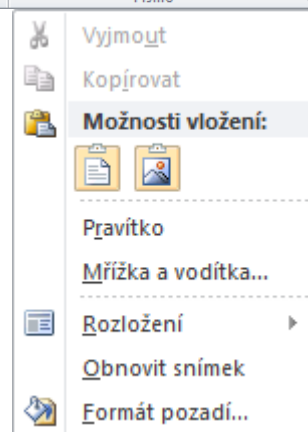
Vlastnosti snímku

Prezentace pokud má být úspěšná musí připoutat posluchače, zákazníky, studenty. Prezentace by měla být živá, ale na druhou stranu ne divoká a neměla by být designově zas příliš strohá, např. bílá barva pozadí a černý text je poněkud monotónní. Barvu písma textu změnit v pásu karet **Domů**, sekce **Písmo**. Barvu pozadí můžete změnit zase kliknutím pravého tlačítka myši na daném snímku

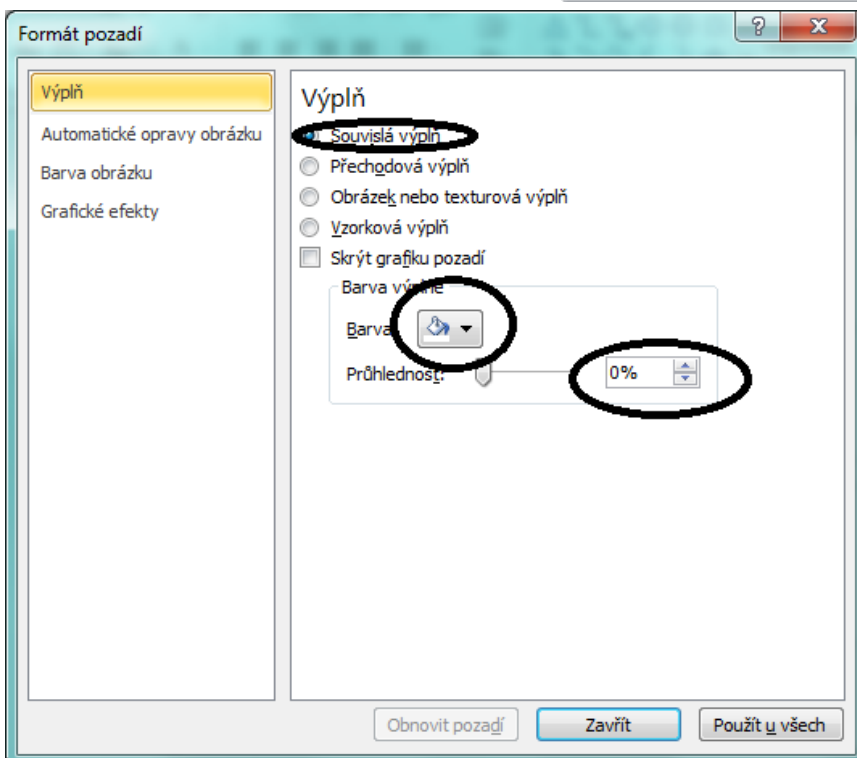


pomocí přes místní nabídku daného snímku. Větší obrázek je místní nabídka, která vznikla v levé části a menší nabídka vznikla pomocí pravého kliknutí přímo na poli snímku. Z otevřené nabídky vyberte volbu **Formát pozadí**.

Zobrazí se dialogové okno, kde v sekci **Výplň** můžete nastavit **Souvislou výplň** – barva pozadí bude jednobarevná. Z roletky **Barva** vyberte barvu, která se vám líbí,



ale myslíte na to, že když budete upravovat barvy, tak aby také barva písma i prezentace sama zůstala čitelná. Průhlednost mění sílu intenzity barvy čím více procent, tím více průhlednosti objekt získá. Pokud chcete nastavit přechod, který je vícebarevný, klikněte na **Přechodovou výplň** tady si



vyberte, některý z předdefinovaných stylu přechodů v sekce **Předvolené barvy** a následně nastavte některý z Typů přechodů – vždy, když cokoliv vyberete, ukáže se náhled, jak snímek bude vypadat. Lineární typ přechodu můžete otáčet pomocí **Úhlu**.

INVESTICE DO ROZVOJE VZDĚLÁVÁNÍ

Výplň

- Souvislá výplň
- Přečhdová výplň
- Obrázek nebo texturová výplň
- Vzorková výplň
- Skrýt grafiku pozadí


Předvolené barvy: ■

Typ: Lineární

Směr: ■

Úhel: 90°

Přechodové zarážky



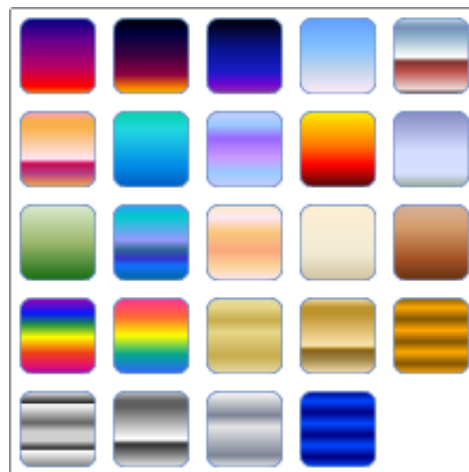
Barva: ■ Pozice: 0%

Ľas: 0%

Průhlednost: 0%

Otáččet s obrazcem

Obnovit pozadí
Zavřít
Použít u všech

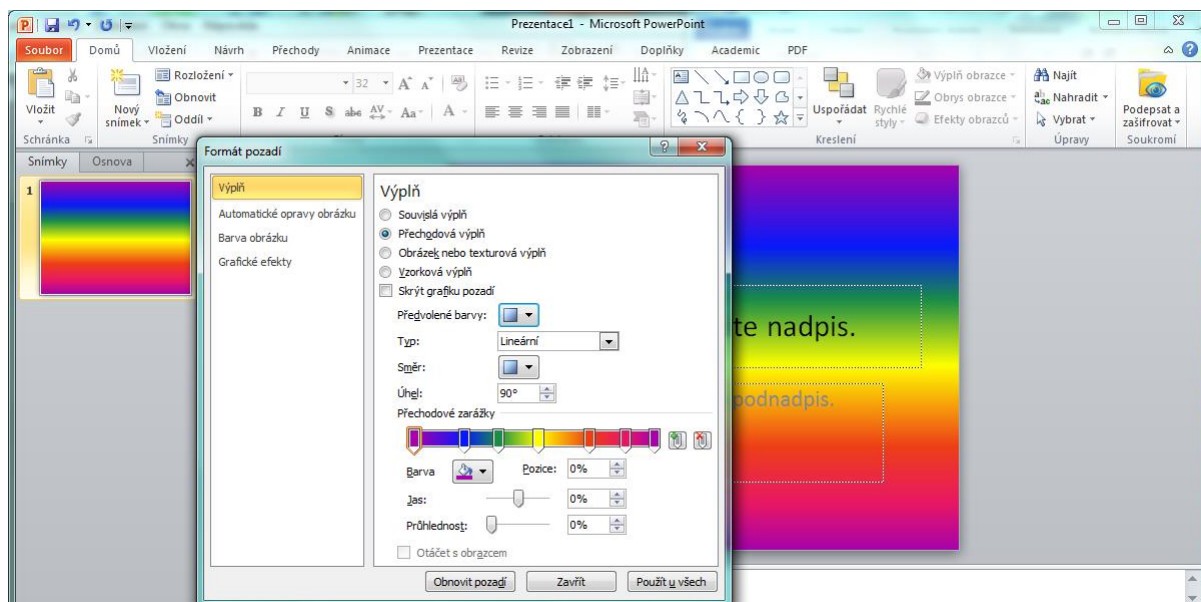


Předvolené barvy

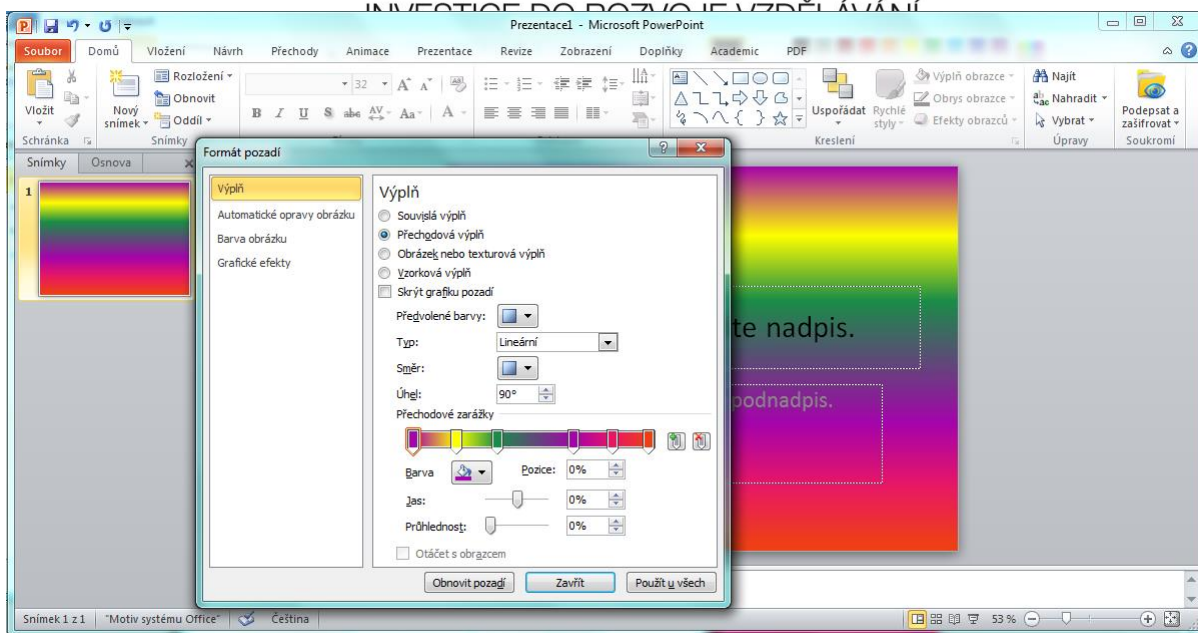


Směr toku barev

Pokud máte vybrány parametry přechodů, můžete pomocí přechodových zarážek ovlivnit pořadí i barvy.



Horní obrázek ukazuje přímo předdefinovanou možnost a obrázek následující ukazuje co se s barevnou kombinací stane když s jednotlivými jezdcí v oblasti Přechodové zarážky různě zahýbáme, můžeme tím měnit i pořadí barev a podobně.



Jednotlivé zářezky lze i přidávat pomocí tlačítek přidat přechodovou zářezku nebo odebrat buďto pomocí tlačítka Odebrat přechodovou zářezku nebo přesunutím mimo pás se zářezkami.

