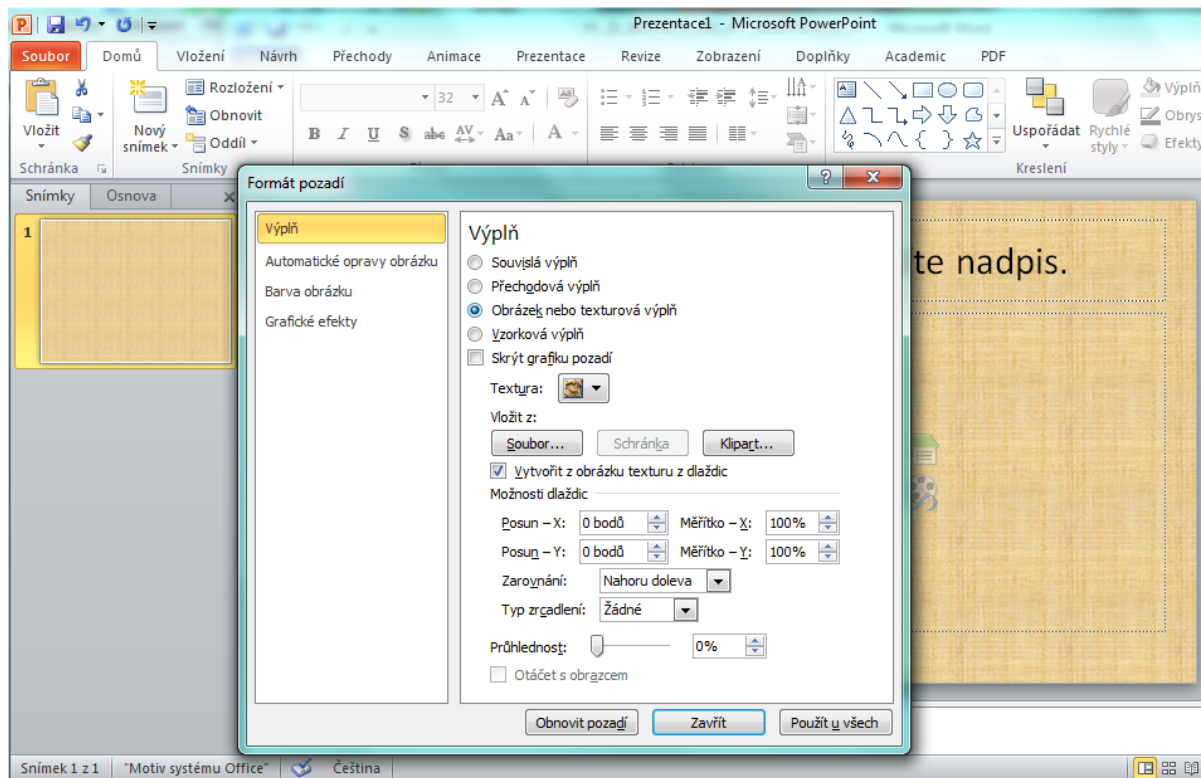


INVESTICE DO ROZVOJE VZDĚLÁVÁNÍ

Číslo projektu	CZ.1.07/1.5.00/34.0499
Název školy	Soukromá střední odborná škola Frýdek-Místek, s.r.o.
Název Materiálu	VY_32_INOVACE_145_IVT_MSOFFICE_03_PP
Autor	Ing. Pavel BOHANES
Tematický okruh	IVT_MSOFFICE_03_PowerPoint
Ročník	4 Forma denní, 5 Forma dálková
Datum tvorby	Srpen '13
Anotace	Text slouží k výuce a samostudiu, celek tvoří základy z tvorby prezentací, obsahuje také cvičení, pro práci, úpravu prezentace. Společná kontrola činností je prováděná pomoci dataprojektoru nebo na PC.
Zdroje	Ilustrace, pokud není uvedeno jinak, jsou screeny obrazovky a jejich úprava, archiv autora a kliparty MSOFFICE.

INVESTICE DO ROZVOJE VZDĚLÁVÁNÍ

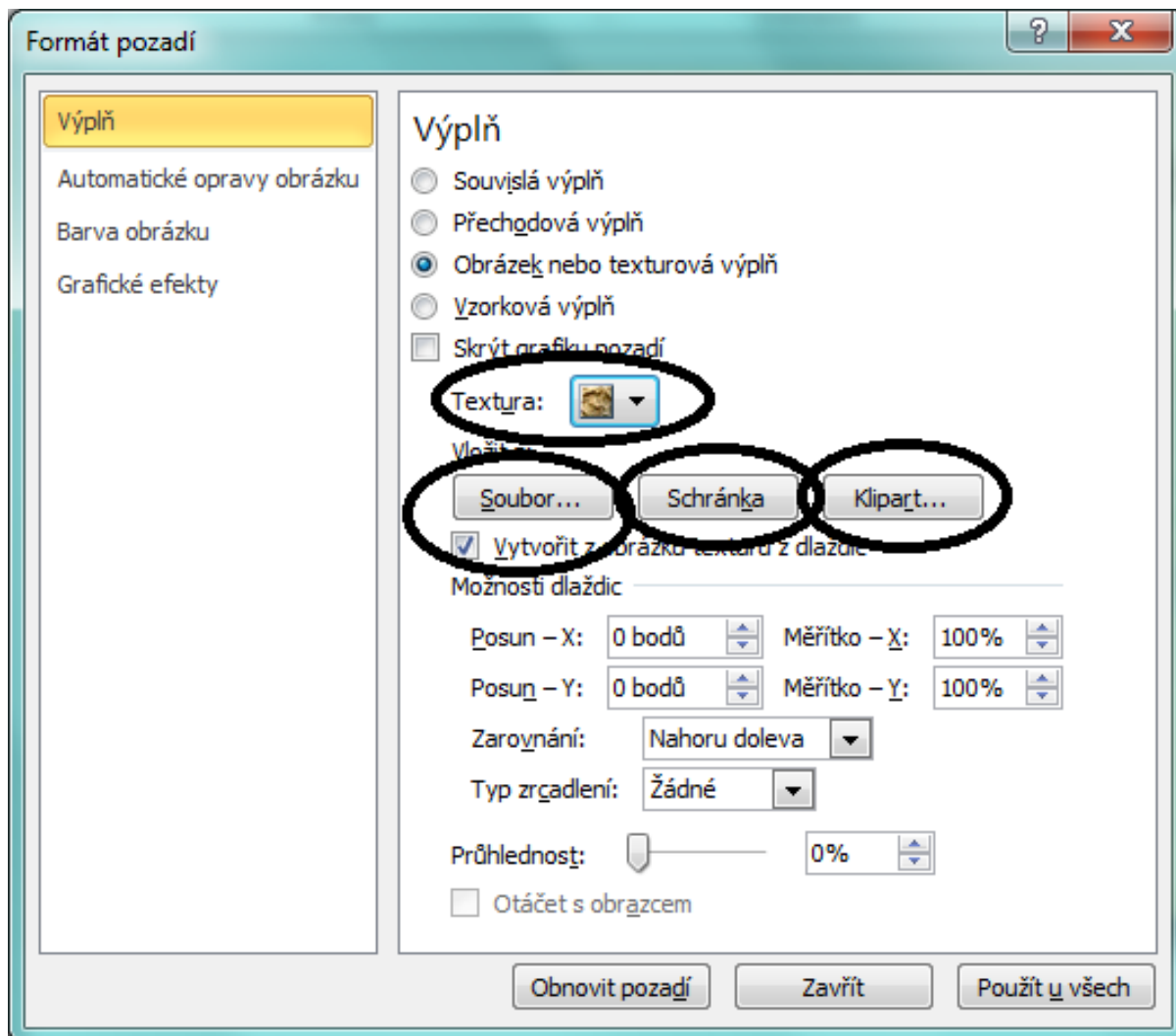
Vložení obrázku nebo textury do pozadí



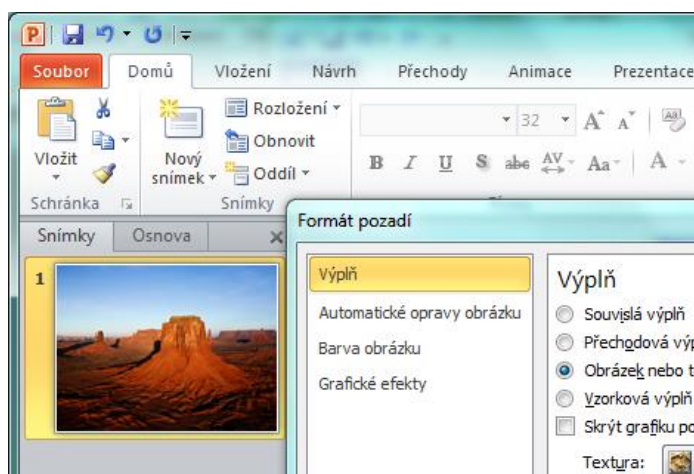
Obdobně jako u změny barvy pozadí snímku tak i u vložení textury nebo obrázku postupujeme přes pravé tlačítko myši a formát pozadí, Zde ale vybereme volbu **Obrázek nebo texturová výplň** kde po rozkliknutí tlačítka Textura si můžeme vybrat z předvolených textur, které vyplní pozadí snímku.



INVESTICE DO ROZVOJE VZDĚLÁVÁNÍ



Z obrázku je patrné že nejen tlačítko **Textura** nám může změnit pozadí snímku. Další tlačítka **Soubor**, **Schránka** a **Klipart** nám mohou vkládat různá pozadí.



její alternativu).

Tlačítko **Soubor** slouží k vložení obrázku z galerie obrázku nebo jiného místa na Vašem disku kde máte obrázkové soubory uloženy.

Tlačítko **Schránka** slouží k vložení obrázku ze schránky (tedy vloží to co máte aktuálně vloženo v paměti schránky, jako by jste použili klávesovou zkratku CTRL + V nebo

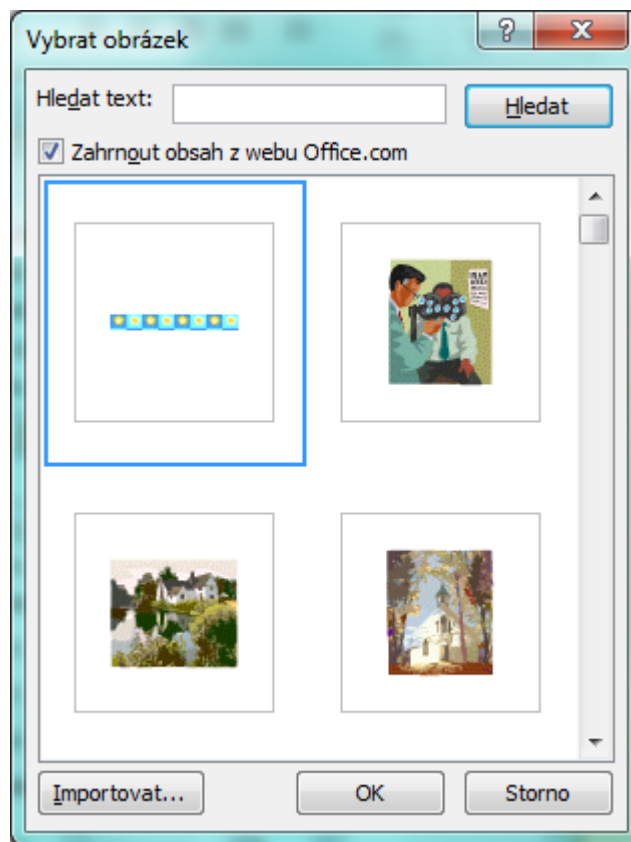
INVESTICE DO ROZVOJE VZDĚLÁVÁNÍ

Tlačítko **Klipart** slouží k vložení klipartu z Galerie klipartu. V dialogovém okně si v položce **Hledat text** vyberte, okruh klipartů, který Vás zajímají, a pomocí posuvníku vyberte klipart, který vyhovuje nejvíce vašim potřebám.

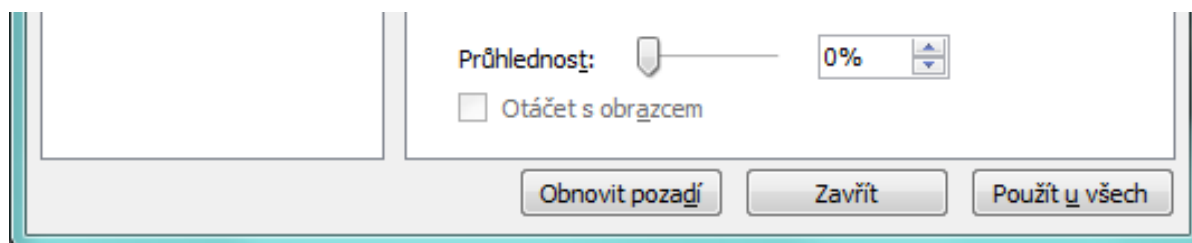
Pokud žádný klipart nevyhovuje Vaším potřebám pomocí tlačítka **Importovat** můžete vložit do Vaší prezentace klipart z Vašeho disku, který jste si sami například vytvořili a podobně.

Ještě si popíšeme 3 tlačítka z dialogového okna **Formát pozadí**.

Tlačítko **Obnovit pozadí**, tlačítko **Zavřít** a poslední tlačítko **Použít u všech**. Tato tlačítka jak je patrné z obrázku jsou



funkční po použití nějakého pozadí a navíc je jedno jeli to klipart, obrázek, textura nebo



barevná výplň

Tlačítko Obnovit pozadí Vás vrátí jakoby do nové prezentace nebo snímku tedy bude vše odebráno a žádné pozadí není aplikováno.

Tlačítko Použít u všech slouží k tomu, že při vložení následujících nových snímků bude toto Vámi vyhledané pozadí aplikováno na každý nový snímek této prezentace. Tím ale neztrácíte možnost u některých snímků měnit pozadí dle potřeby. To znamená že např. U 6 snímkové prezentace máte všechny pozadí stejné a u jednoho nebo 2 snímků třeba první a poslední máte pozadí odlišné.

Tlačítko **Zavřít** uzavře toto dialogové okno, a všechny změny které jste aplikovali vidíte v náhledu a jsou již aplikovány.