

## INVESTICE DO ROZVOJE VZDĚLÁVÁNÍ

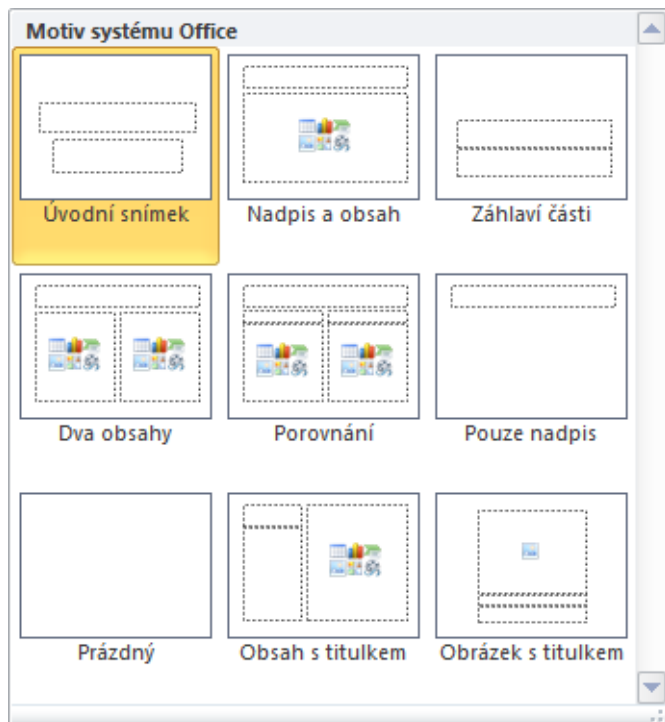
Číslo projektu	CZ.1.07/1.5.00/34.0499
Název školy	Soukromá střední odborná škola Frýdek-Místek, s.r.o.
Název Materiálu	VY_32_INOVACE_151_IVT_MSOFFICE_06_PP
Autor	Ing. Pavel BOHANES
Tematický okruh	IVT_MSOFFICE_06_PowerPoint
Ročník	4 Forma denní, 5 Forma dálková
Datum tvorby	Srpen '13
Anotace	Text slouží k výuce a samostudiu, celek tvoří základy z tvorby prezentací, obsahuje také cvičení, pro práci, úpravu prezentace. Společná kontrola činností je prováděná pomoci dataprojektoru nebo na PC.
Zdroje	Ilustrace, pokud není uvedeno jinak, jsou screeny obrazovky a jejich úprava, archiv autora a kliparty MSOFFICE.

## INVESTICE DO ROZVOJE VZDĚLÁVÁNÍ

### Práce se šablonou a motivem

#### Práce s rozložením snímku

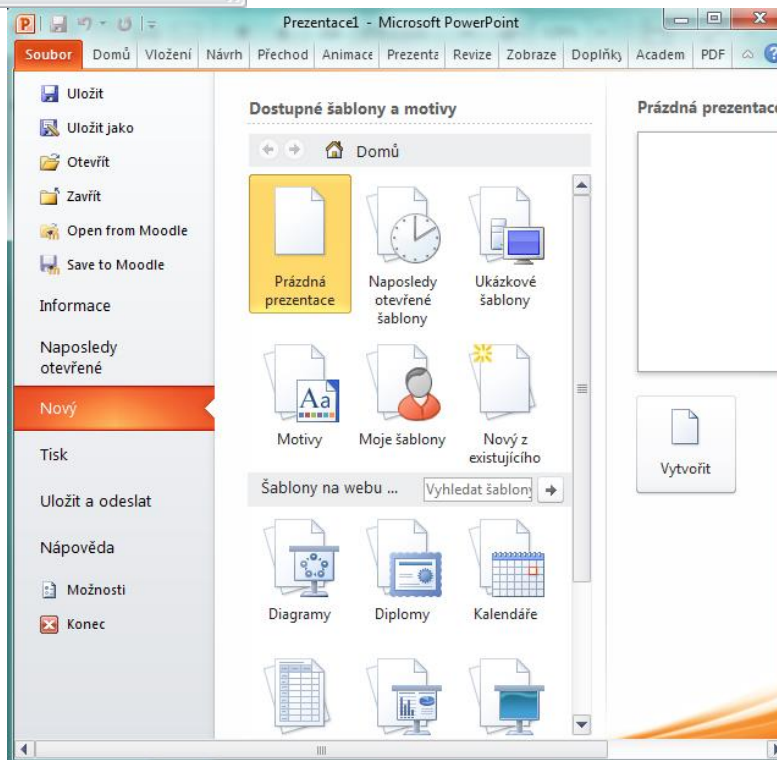
při vkládání nového snímku, si můžete zvolit rozložení poli nadpisu, obsahu nebo prázdného snímku. Pokud chcete toto rozložení změnit v průběhu práce se snímkem, např. vytvořit místo pro pole, stačí kliknout na snímek pravým tlačítkem a vybrat volbu **Rozložení**.



A z otevřeného menu si vyberte požadované rozložení. Stávající obsah snímku nezmizí, ale zobrazí se v prvním poli a ostatní pole budou prázdná. Můžete do nich vkládat texty, obrázky grafy co potřebujete tedy i texturu nebo obrázek do pozadí poli.

Obvykle nevystačíte s tím, že všechny snímky Vaše prezentace jsou bílé a bez efektů. A nechcete měnit pozadí ručně nebo řešit přechod mezi snímky či průhlednosti a podobně aby byly Vaše texty čitelné, použijte

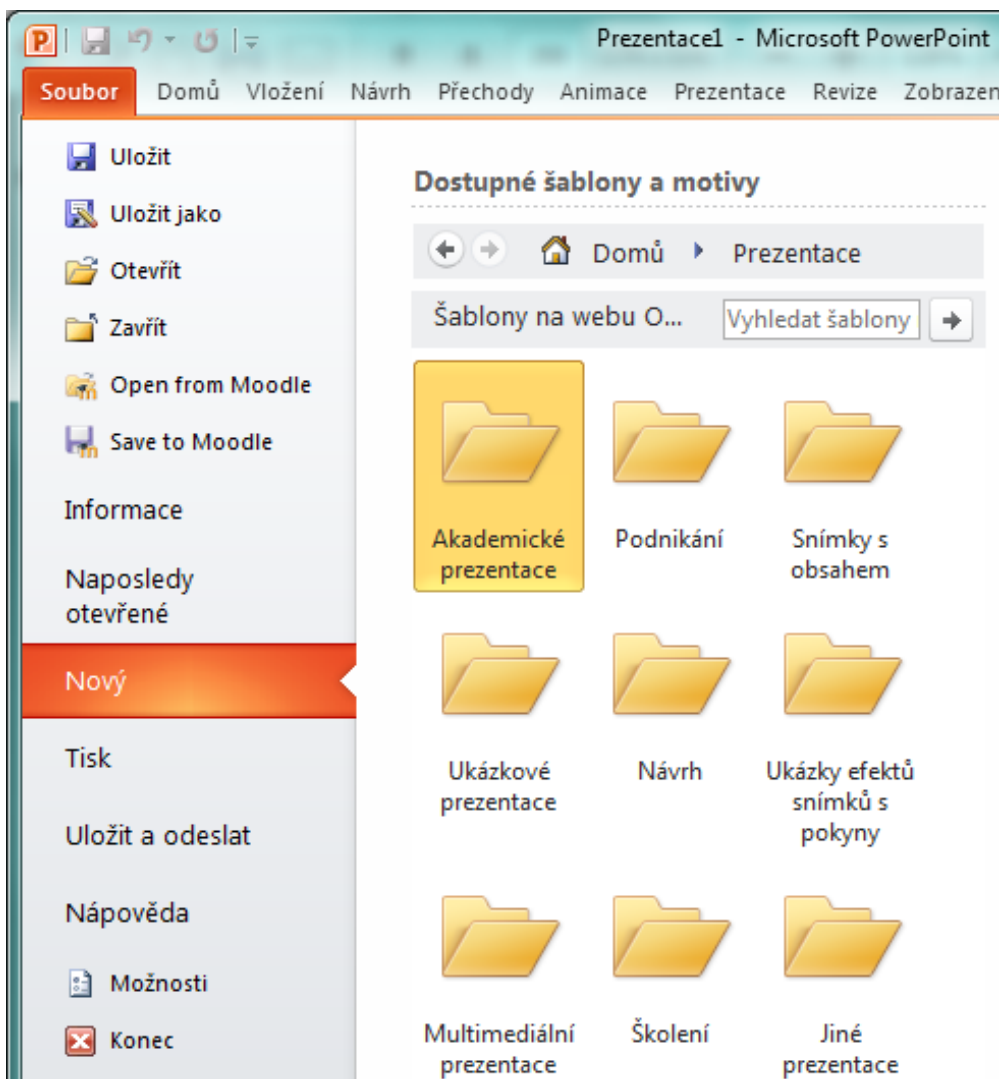
některou ze šablon (já doporučuji raději vlastní kreativitu místo šablon).



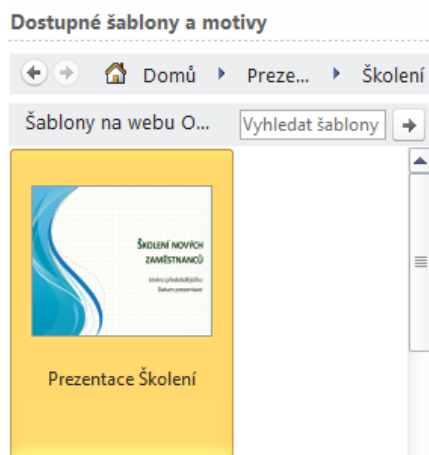
## INVESTICE DO ROZVOJE VZDĚLÁVÁNÍ

### Šablony

Vložit do prezentace šablonu znamená, že vložíte jakýsi styl designu pro písmo pozadí snímků a podobně. Šablonu vkládáme do prezentace jako první věc, protože stejně se otevře jako nový dokument. Menu **Soubor**



volba **Nový** a v otevřeném dialogu si vyberte sekci, ze které chcete vybrat šablonu, (Rozpisy, Prezentace, Diplomy a podobně). Po rozkliknutí sekce šablon např. Prezentace se dialogové okno změní s možností výběrů typu prezentací. Po rozkliknutí sekce např. Školení se zobrazí dialog s prezentacemi obvyklými pro školení. V následujícím dialogu jsem vybral šablonu Prezentace školení.



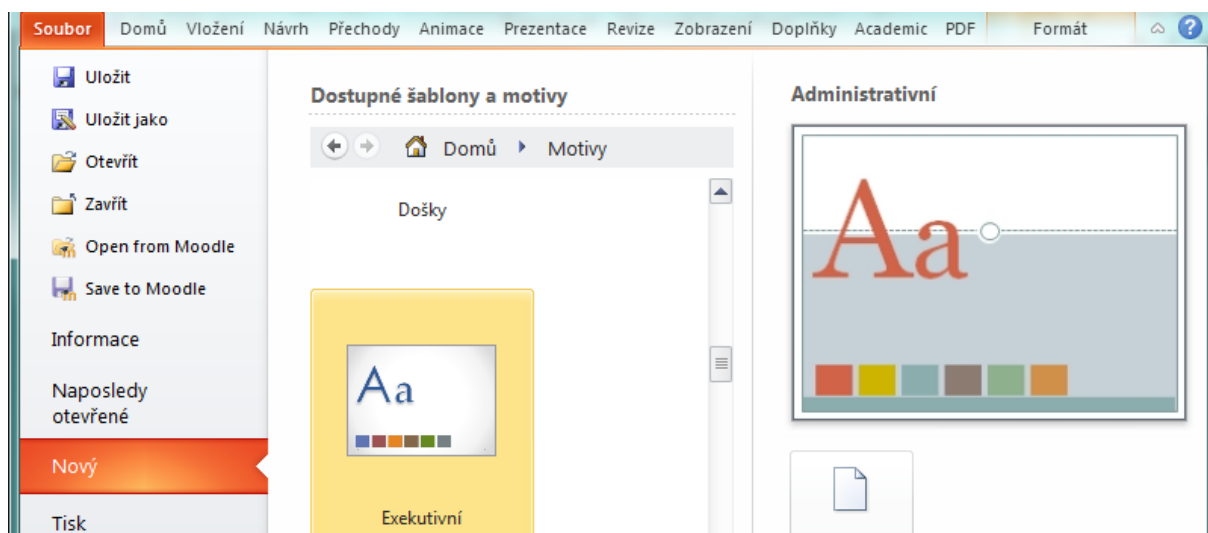
Po stisknutí tlačítka Stáhnout se námi vybraná šablona stáhne a aplikuje na nově otevřenou prezentaci.

Tato šablona může už obsahovat strukturu prezentace s jednotlivými snímky s designem snímku, s předvypněnou osnovou aby uživatel věděl, kde co má vepsat apod.



## INVESTICE DO ROZVOJE VZDĚLÁVÁNÍ

Použijete-li místo šablony motiv (princip vložení motivu je stejný jako vložení šablony) vloží se Vám aplikovaný motiv designu do Vaší prezentace, ale jen ve smyslu designu bez možnosti předdefinovaného obsahu a podobně jen barevné schéma pozadí písma apod. Tak tedy menu **Soubor** volba **Nový** a volba **Motivy** po jejich rozkliknutí se objeví sada motivů,



kteří lze využít ve vaší prezentaci. Tlačítko **Vytvořit** otevře aplikovanou novou prezentaci.

