

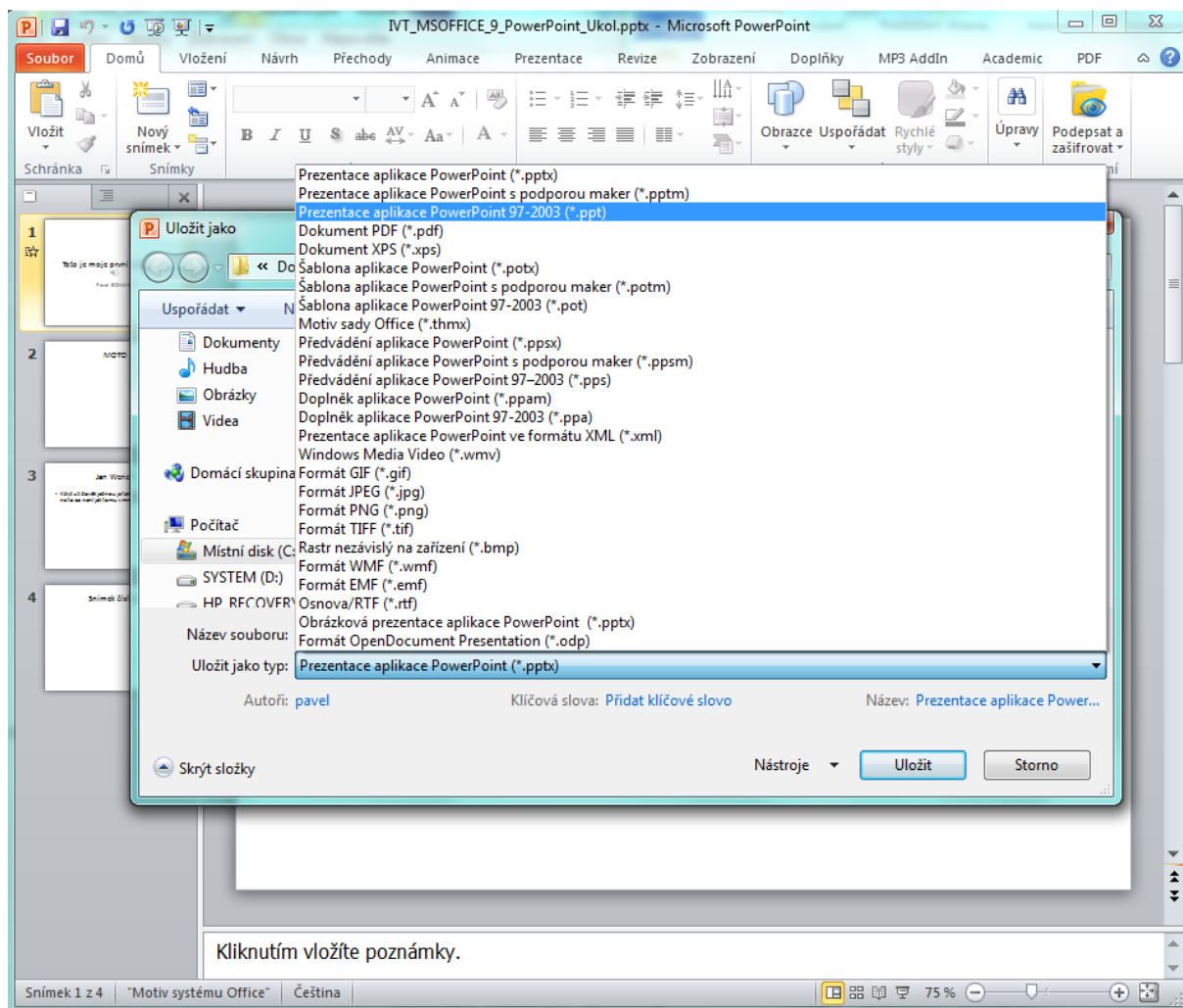
INVESTICE DO ROZVOJE VZDĚLÁVÁNÍ

Číslo projektu	CZ.1.07/1.5.00/34.0499
Název školy	Soukromá střední odborná škola Frýdek-Místek, s.r.o.
Název Materiálu	VY_32_INOVACE_159_IVT_MSOFFICE_10_PP
Autor	Ing. Pavel BOHANES
Tematický okruh	IVT_MSOFFICE_10_PowerPoint
Ročník	4 Forma denní, 5 Forma dálková
Datum tvorby	Srpen '13
Anotace	Text slouží k výuce a samostudiu, celek tvoří základy z tvorby prezentací, obsahuje také cvičení, pro práci, úpravu prezentace. Společná kontrola činností je prováděná pomoci dataprojektoru nebo na PC.
Zdroje	Ilustrace, pokud není uvedeno jinak, jsou screeny obrazovky a jejich úprava, archiv autora a kliparty MSOFFICE.

INVESTICE DO ROZVOJE VZDĚLÁVÁNÍ

Ukládání prezentací

Máte prezentaci hotovou, je čas ji uložit na pevný disk, případně na jiné médium, například na flash disk. MS PowerPoint 2003 používá příponu **PPT** a MS PowerPoint 2007 a vyšší **PPTX**. Je úspornější, ovšem starší verze PowerPointu ho nemusí umět přečíst. V takovém případě prezentaci uložte ve starším formátu PPT. Z panelu nástrojů – u MS PowerPoint 2007



Tlačítko **Office** zvolte **Uložit jako** a u Powerpointu 2010 Tlačítko **Soubor** volna **Uložit jako** nabrouzdejte v otevřeném dialogovém okně na místo, kam chcete prezentaci uložit a následně zvolte formát (Uložit jako typ:) základní je **Prezentace aplikace PowerPoint** pro MS PowerPoint 2007 a vyšší pro MS PowerPoint 2003 a nižší **Prezentace aplikace PowerPoint 97–2003**.

Tyto soubory si vždy uložte, protože jsou editovatelné. Soubory typu PPS a PPSX podle typu aplikace MS PowerPoint slouží k předvádění prezentace, tedy rovnou se spustí s parametry, které jste nastavili, a jsou needitovatelné. Tyto soubory odesíláme i E-mailem.