

INVESTICE DO ROZVOJE VZDĚLÁVÁNÍ

Číslo projektu

CZ.1.07/1.5.00/34.0499

Název školy

Soukromá střední odborná škola Frýdek-Místek, s.r.o.

Název Materiálu

VY_32_INOVACE_41_IVT_MSOFFICE_01_Word

Autor

Ing. Pavel BOHANES

Tematický okruh

IVT_MSOFFICE

Ročník

3 Forma denní, 4 Forma dálková

Datum tvorby

DUBEN '13

Anotace

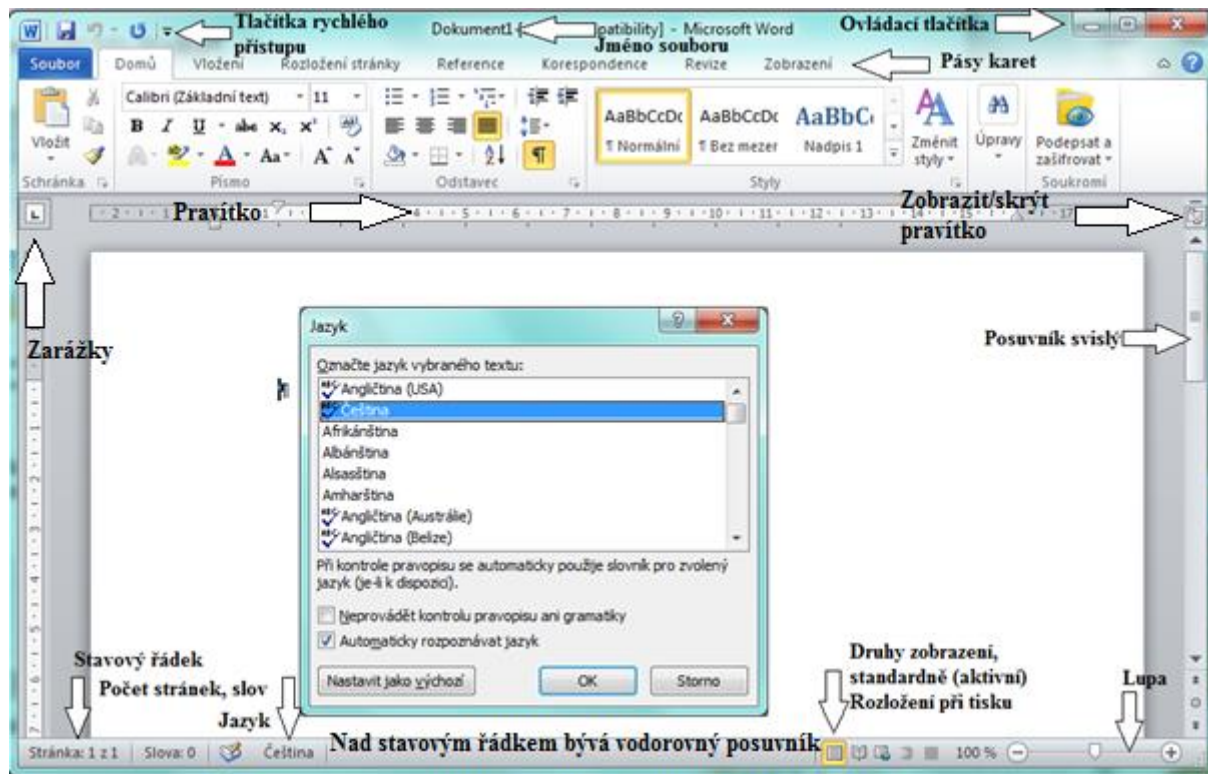
Text slouží k výuce a samostudiu, celek tvoří základy práce s MS Office a jeho aplikacemi, obsahuje také cvičení, pro práci, úpravu textu, tabulek, využitím funkcí jednotlivých aplikací, možnostmi nastavení a podobně. Společná kontrola činností je prováděná pomocí dataprojektoru nebo na PC.

Zdroje

Ilustrace, pokud není uvedeno jinak, jsou screeny obrazovky a jejich úprava, archiv autora a kliparty MSOFFICE. Použité zdroje MS Word, vlastní zkušenosti.

INVESTICE DO ROZVOJE VZDĚLÁVÁNÍ

Úvod do prostředí MS Word



Textový procesor MS Word, je jeden z nejčastěji používaných aplikací MS Office. Je to v podstatě nejchytřejší psací stroj co známe s velkým množstvím funkcí, které využíváme pro tvorbu svého textového dokumentu.

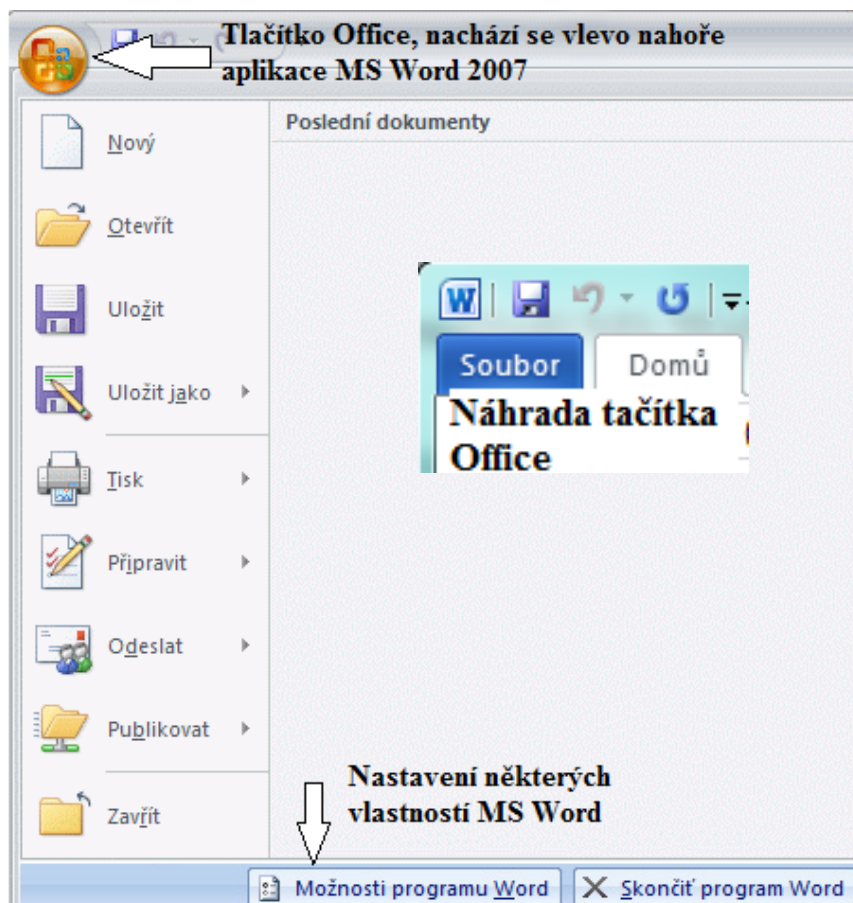
Základní ovládání je principiálně stejné pro všechny verze MS Word a s nadsázkou můžeme říci, že i v jiných alternativních textových procesorech.

K základním technikám ovládání textového procesoru patří ovládání pomocí klávesových zkratk, myši a jejich kombinací.

Hlavní části aplikace MS Word a nejčastěji používanou jsou **pásy karet**, ve kterých jsou intuitivně uspořádány pomůcky, funkce a jiné prostředky, pro naši práci s procesorem.

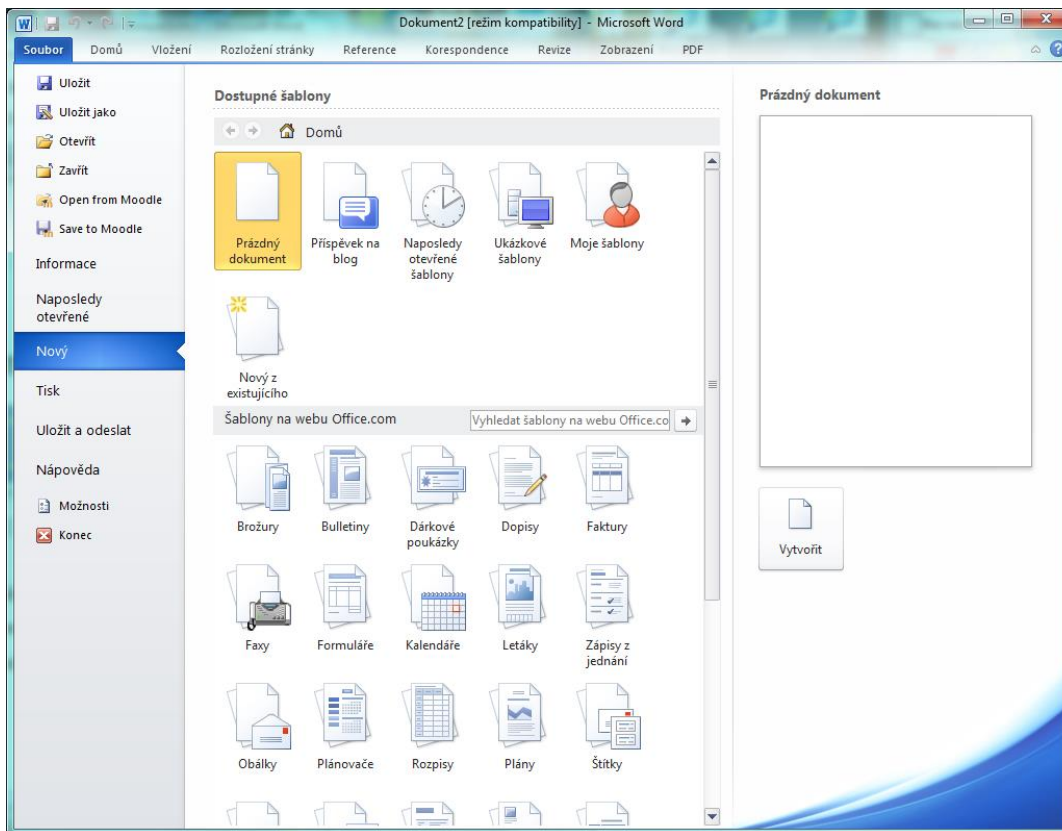
INVESTICE DO ROZVOJE VZDĚLÁVÁNÍ

Tlačítko Office je asi nejpoužívanější tlačítko, je to v podstatě náhrada menu **Soubor**, v MS Office 2010 se k němu Microsoft zase vrátil. Je vidět co můžu s celým souborem dělat, nikoli jeho obsahem, Můžu jej ukládat, tisknout a podobně.

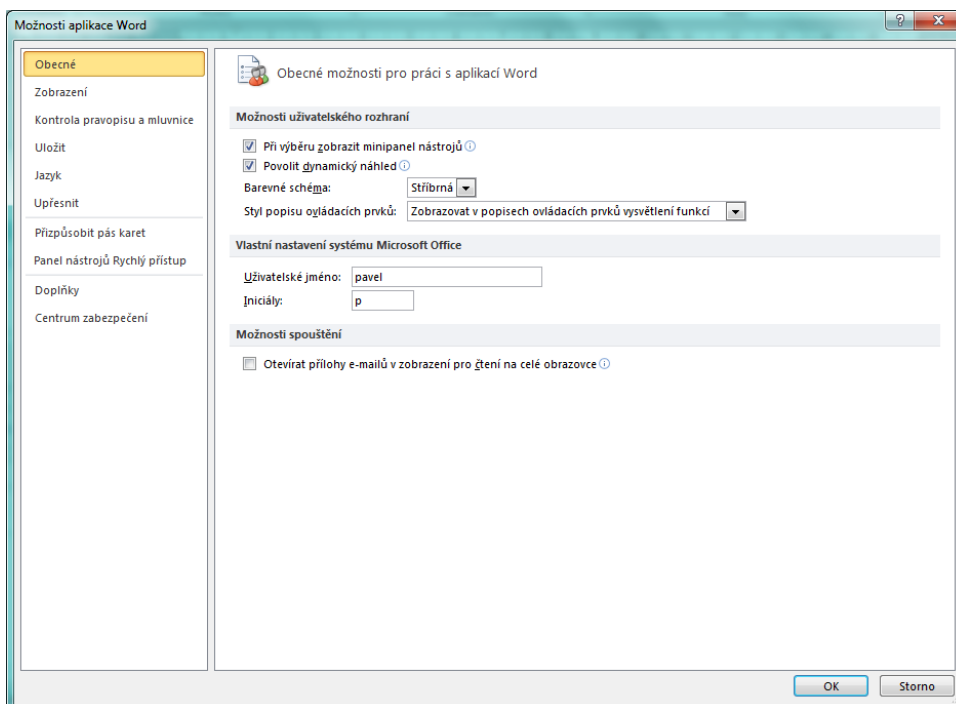


Položka **Nový** je zvláštní v tom, když ji použijete pomoci klávesové zkratky CTRL + N otevře se nový dokument na základě šablony prázdný dokument. Pokud ale nepoužijeme klávesovou zkratku, ale tlačítko nový můžeme vybírat z různých šablon, které nám jako předpřipravené dokumenty pomáhají v práci. Pokud se šablona nenachází v MS Word tak se jednoduše připojí přes internet k této šabloně a stáhne si ji.

INVESTICE DO ROZVOJE VZDĚLÁVÁNÍ

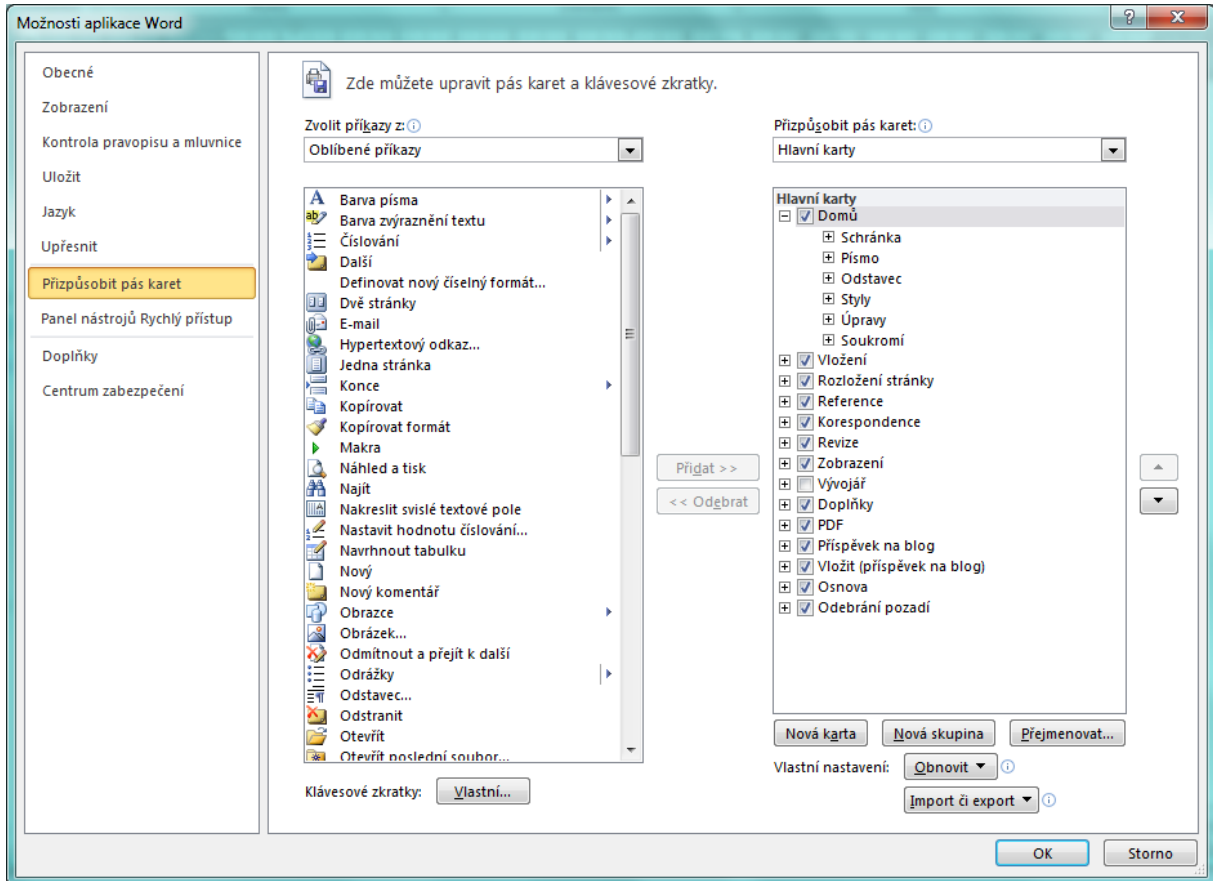


Možnosti aplikace MS Word jsou prostorem pro nastavení některých vlastností MS Wordu, jako je místo uložení souboru, nastavení kontroly pravopisu, přidávání a odebrání položek do panelu rychlého přístupu a podobně.



INVESTICE DO ROZVOJE VZDĚLÁVÁNÍ

V možnostech volba přizpůsobit pás karet.



Pod ní panel Rychlý přístup, který jde otevřít i pomocí tlačítka přizpůsobit nebo přes možnosti v tlačítku Office nebo Soubor podle verze MS Wordu.

