

INVESTICE DO ROZVOJE VZDĚLÁVÁNÍ

Číslo projektu

CZ.1.07/1.5.00/34.0499

Název školy

Soukromá střední odborná škola Frýdek-Místek, s.r.o.

Název Materiálu

VY_32_INOVACE_53_IVT_MSOFFICE_07_Word

Autor

Ing. Pavel BOHANES

Tematický okruh

IVT_MSOFFICE

Ročník

3 Forma denní, 4 Forma dálková

Datum tvorby

Květen '13

Anotace

Text slouží k výuce a samostudiu, celek tvoří základy práce s MS Office a jeho aplikacemi, obsahuje také cvičení, pro práci, úpravu textu, tabulek, využitím funkcí jednotlivých aplikací, možnostmi nastavení a podobně. Společná kontrola činností je prováděná pomocí dataprojektoru nebo na PC.

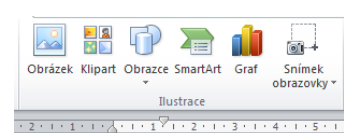
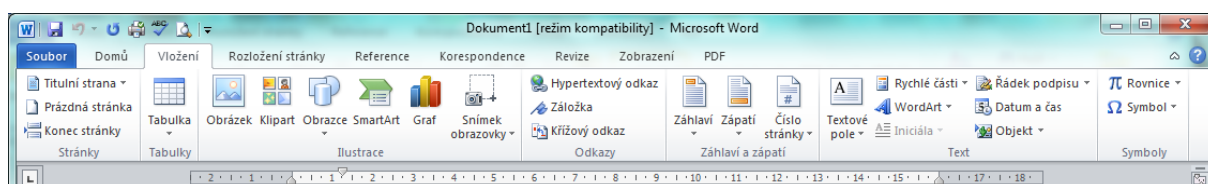
Zdroje

Ilustrace, pokud není uvedeno jinak, jsou screeny obrazovky a jejich úprava, archiv autora a kliparty MSOFFICE. Použité zdroje MS Word, vlastní zkušenosti.

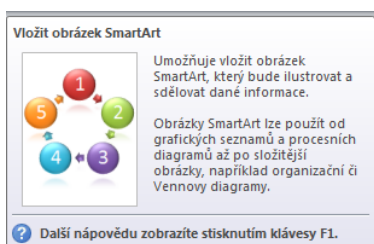
INVESTICE DO ROZVOJE VZDĚLÁVÁNÍ

Obrázky v MS Word

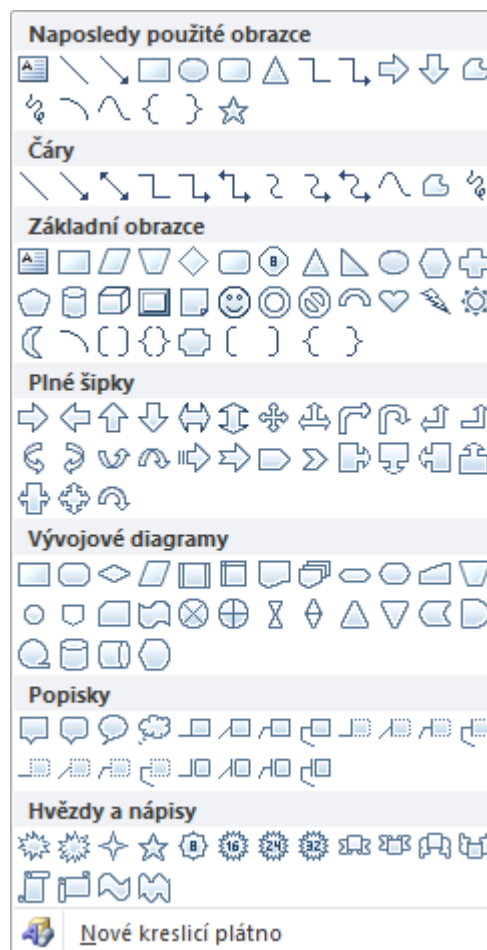
Vložit obrázek do textového procesoru MS Word není nic složitého a cest (metod) je několik. Záleží, zdali vkládáme vlastní obrázek klipart či obrázek z databáze MS Office nebo obrázek z internetu kde musíte dbát na licenční podmínky autorská práva. Na webové stránce <http://www.freefoto.com> naleznete přes 130.000 fotografií, které lze použít zdarma.

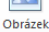


V otevřeném pásu karet Vložení jak vidíte na obrázku, v sekci ilustrace je možné vidět, jaké grafické objekty se mohou vložit do dokumentu MS Word. Obrázek z Vaší soukromé galerie. Klipart, obrázek poskytnutý aplikací MS Word. Obrazce, jsou před definované tvary, ze kterých můžete vybírat a vkládat tvary podle Vaší potřeby či potřeby Vašeho dokumentu.

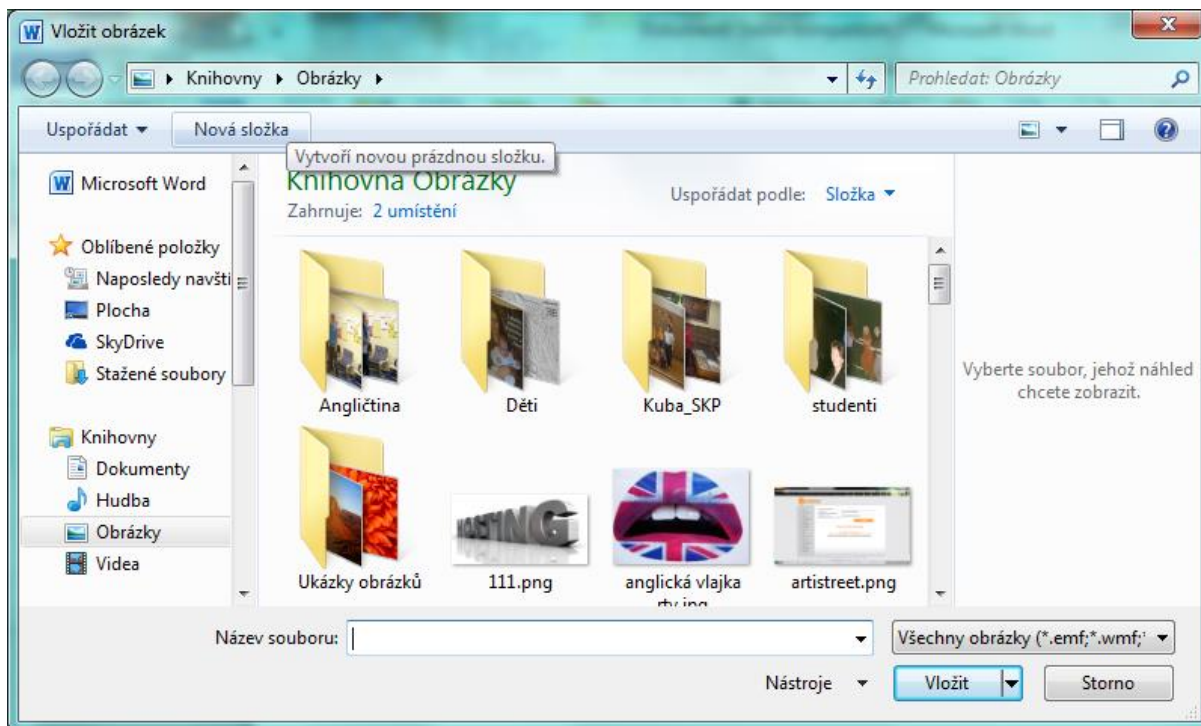


SmartArt, může vkládat například organizační nebo Vennovy diagramy či grafické seznamy. A jako poslední možnost je vložení grafu který je možné propojit s aplikací MS Excel. Po krátkém úvodu co všechno lze vložit do dokumentu MS Word si pojdme říci jak vložit vlastní obrázek do aplikace MS Word.



Takže v naší sekci ilustrace v pásu karet Vložení použijeme ikonku obrázek  kde se otevře dialogové okno.

INVESTICE DO ROZVOJE VZDĚLÁVÁNÍ



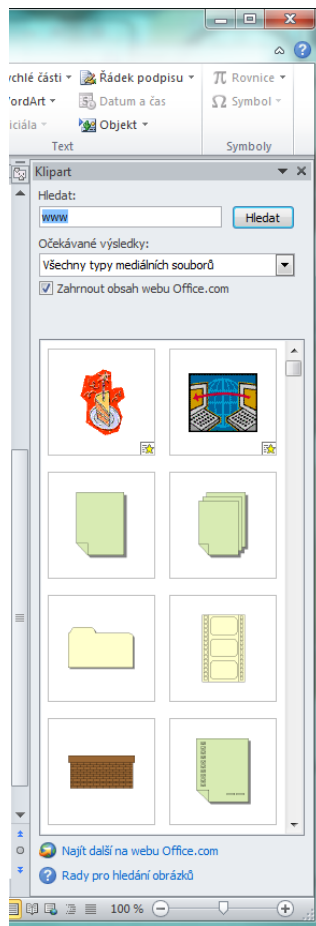
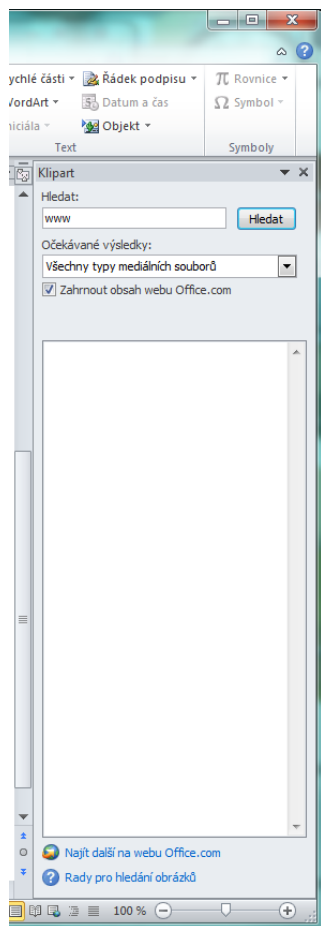
Dialogové okno **Vložit obrázek**, je místo kde podobně jako v průzkumníku nabrouzdáte na svůj obrázek a kliknutím na tento obrázek jej vyberete. Pomocí tlačítka **Vložit** jej vložíte na pozici, kde se nacházel kurzor (za předpokladu že se tam váš obrázek vleze).



velikost.

Pokud potřebujete upravit zběžně jeho velikost, klepněte na obrázek a zobrazí se Vám **úchopové body**. Jsou to čtverečky na okrajích obrázku, pomocí kterých lze obrázek přemístit, měnit jeho tvar a velikost. Na obrázku vidíte tyto body a pokud některý z nich uchopíte tak ve směru Vašeho pohybu se bude měnit jeho

INVESTICE DO ROZVOJE VZDĚLÁVÁNÍ

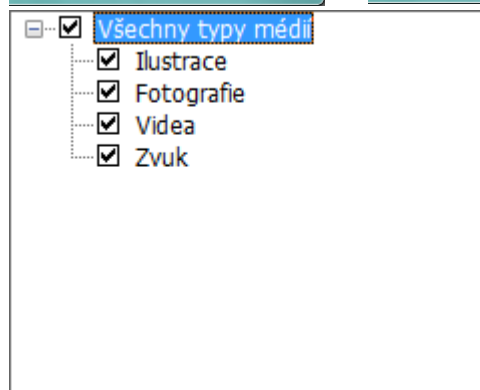


Naprosto stejný postup práce je při vkládání klipartu pouze dialogové okno pro vložení je jiná a umožňuje vybrat v poli hledat typ klipartu, které chcete vyhledat.

Na prvním obrázku vidíte zadané téma **www** a nezmáčklé tlačítko **Hledat**.

Na druhém obrázku vidíte to samé po zmáčknutí tlačítka **Hledat**. Pomocí jezdce můžete sjíždět níž a vybírat z nabídnuté škály klipartu.

Klipárt vložíte buďto dvojklikem nebo přetažením do Všeho dokumentu. Úprava velikosti a tvaru klipartu je rovněž shodná jako s prací s obrázkem.



Při vybírání Klipartu se ujistěte, že máte zaškrtnou volbu zahrnout obsah webu office.com a vybrané Všechny typy multimédiálních souborů. Výběr bude sice pomalejší a ohodně pestřejší.