

INVESTICE DO ROZVOJE VZDĚLÁVÁNÍ

Číslo projektu	CZ.1.07/1.5.00/34.0499
Název školy	Soukromá střední odborná škola Frýdek-Místek, s.r.o.
Název Materiálu	VY_32_INOVACE_55_IVT_MSOFFICE_08_Word
Autor	Ing. Pavel BOHANES
Tematický okruh	IVT_MSOFFICE
Ročník	3 Forma denní, 4 Forma dálková
Datum tvorby	Květen '13
Anotace	Text slouží k výuce a samostudiu, celek tvoří základy práce s MS Office a jeho aplikacemi, obsahuje také cvičení, pro práci, úpravu textu, tabulek, využitím funkcí jednotlivých aplikací, možnostmi nastavení a podobně. Společná kontrola činností je prováděná pomocí dataprojektoru nebo na PC.
Zdroje	Ilustrace, pokud není uvedeno jinak, jsou screeny obrazovky a jejich úprava, archiv autora a kliparty MSOFFICE. Použité zdroje MS Word, vlastní zkušenosti.

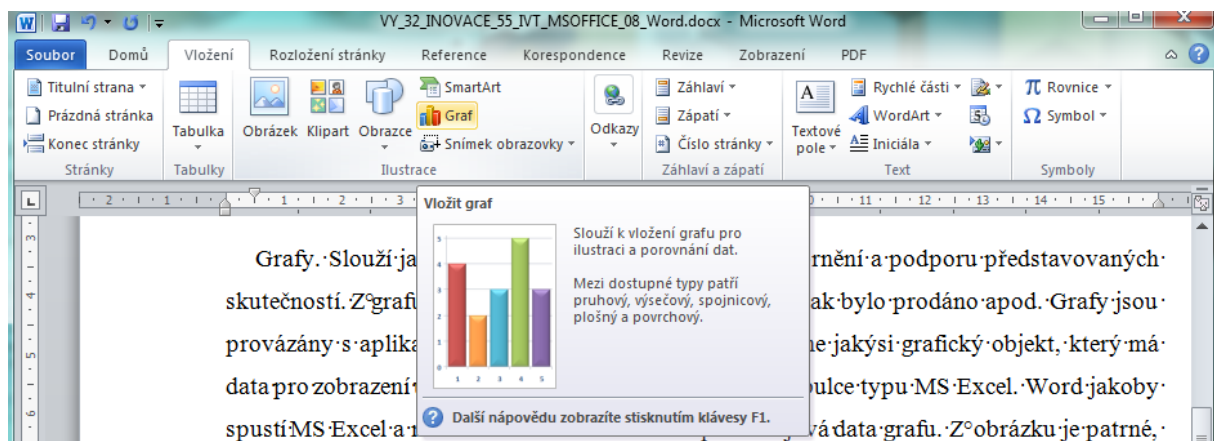
INVESTICE DO ROZVOJE VZDĚLÁVÁNÍ

Grafy v MS Word

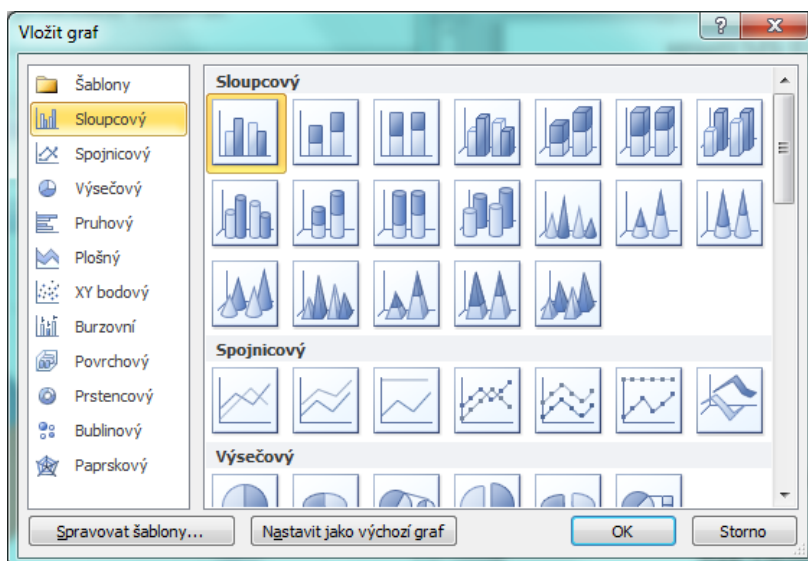
Grafy. Slouží jako názorná metoda pro grafické znázornění a podporu představovaných skutečností. Z grafu čtenář na první pohled zjistí co kde a jak bylo prodáno apod. Grafy jsou provázány s aplikací MS Excel, To znamená, že vkládáme jakýsi grafický objekt, který má data pro zobrazení uložené jakoby v aplikaci MS Excel.

Při vložení grafu v aplikaci MS Word jakoby spustí jakoby MS Excel a nabídne uživatelské rozhraní pro zdrojová data grafu.

Vložit graf je jednoduché, vložíte z pásu karet Vložení Graf, zadáte zdrojová data a typ grafu. Graf lze upravit pomocí připravených stylů, obdobně jako při práci s ostatními grafickými objekty v dokumentu MS Word.

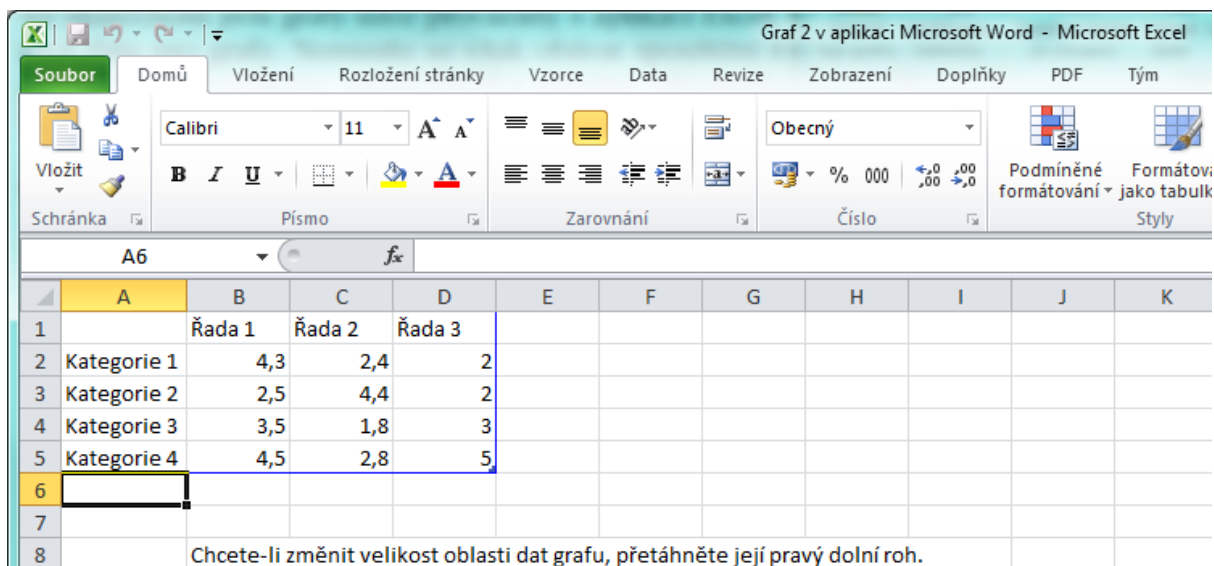


Z obrázku je patrné, že v pásu karet **Vložení** se nachází v sekci **Ilustrace** volba **Graf**. Po rozkliknutí volby Graf se zobrazí dialogové okno **Vložit Graf**, kde se si vyberete design Vašeho nově vloženého grafu. Po vybrání Vámi zvoleného grafu a potvrzením tlačítka **OK** se zobrazí dialogové okno podobné aplikaci MS Excel s názvem Graf



INVESTICE DO ROZVOJE VZDĚLÁVÁNÍ

v aplikaci Microsoft Word s předdefinovanou tabulkou, jako zdrojem dat pro náš graf a dále potom okno s námi zvoleným grafem.

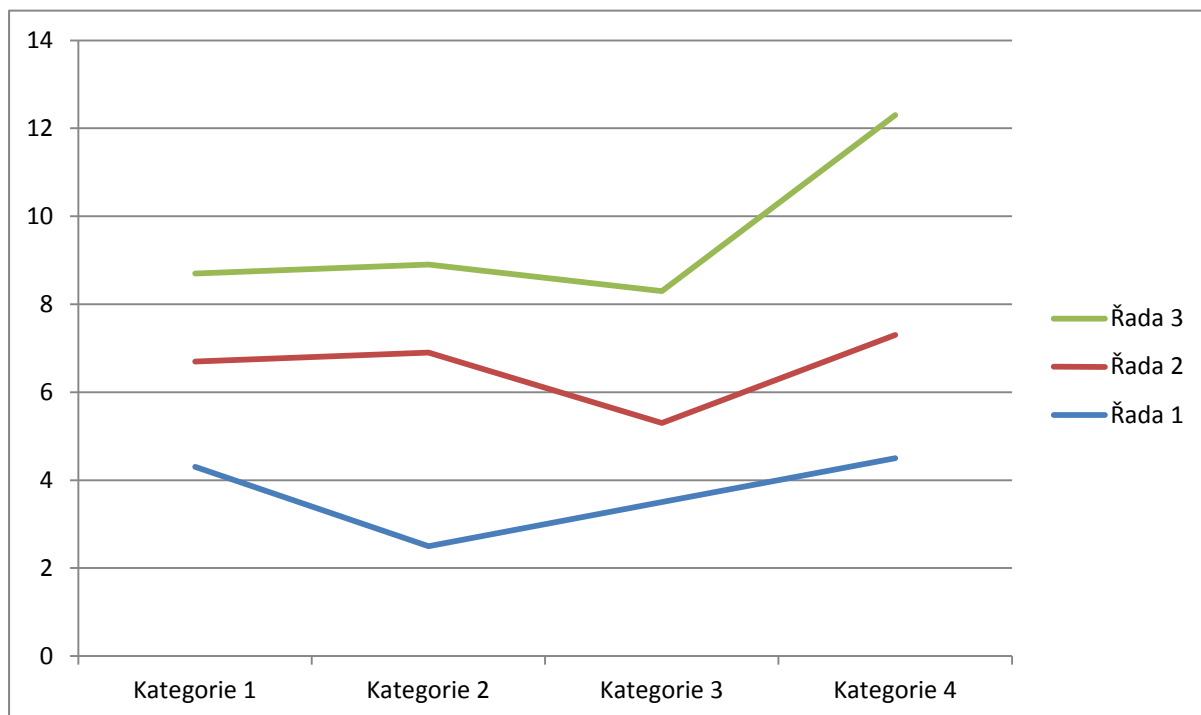


Graf 2 v aplikaci Microsoft Word - Microsoft Excel

	A	B	C	D	E	F	G	H	I	J	K
1		Řada 1	Řada 2	Řada 3							
2	Kategorie 1	4,3	2,4	2							
3	Kategorie 2	2,5	4,4	2							
4	Kategorie 3	3,5	1,8	3							
5	Kategorie 4	4,5	2,8	5							
6											
7											
8											

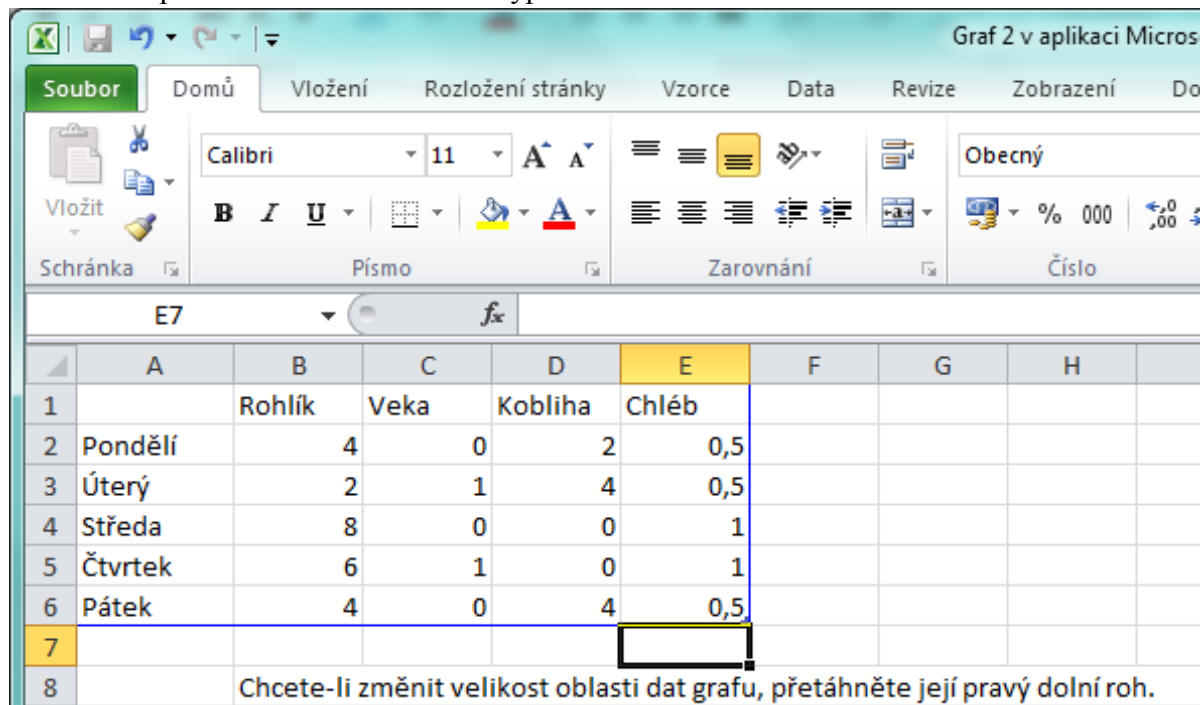
Chcete-li změnit velikost oblasti dat grafu, přetáhněte její pravý dolní roh.

Tabulku můžeme modifikovat dle svých potřeb a přitom se bude i měnit podle zadaných hodnot náš graf, který vypadá následovně jako tento obrázek.



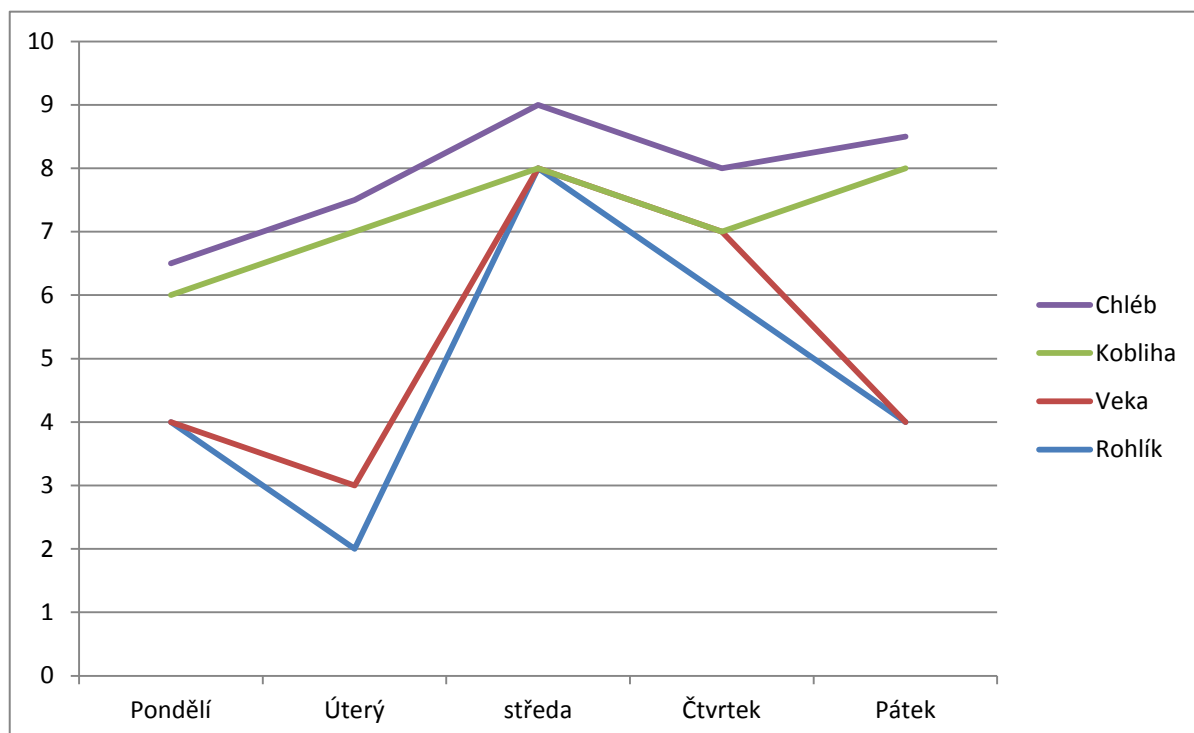
INVESTICE DO ROZVOJE VZDĚLÁVÁNÍ

Tabulka po malé modifikaci může vypadat třeba takto

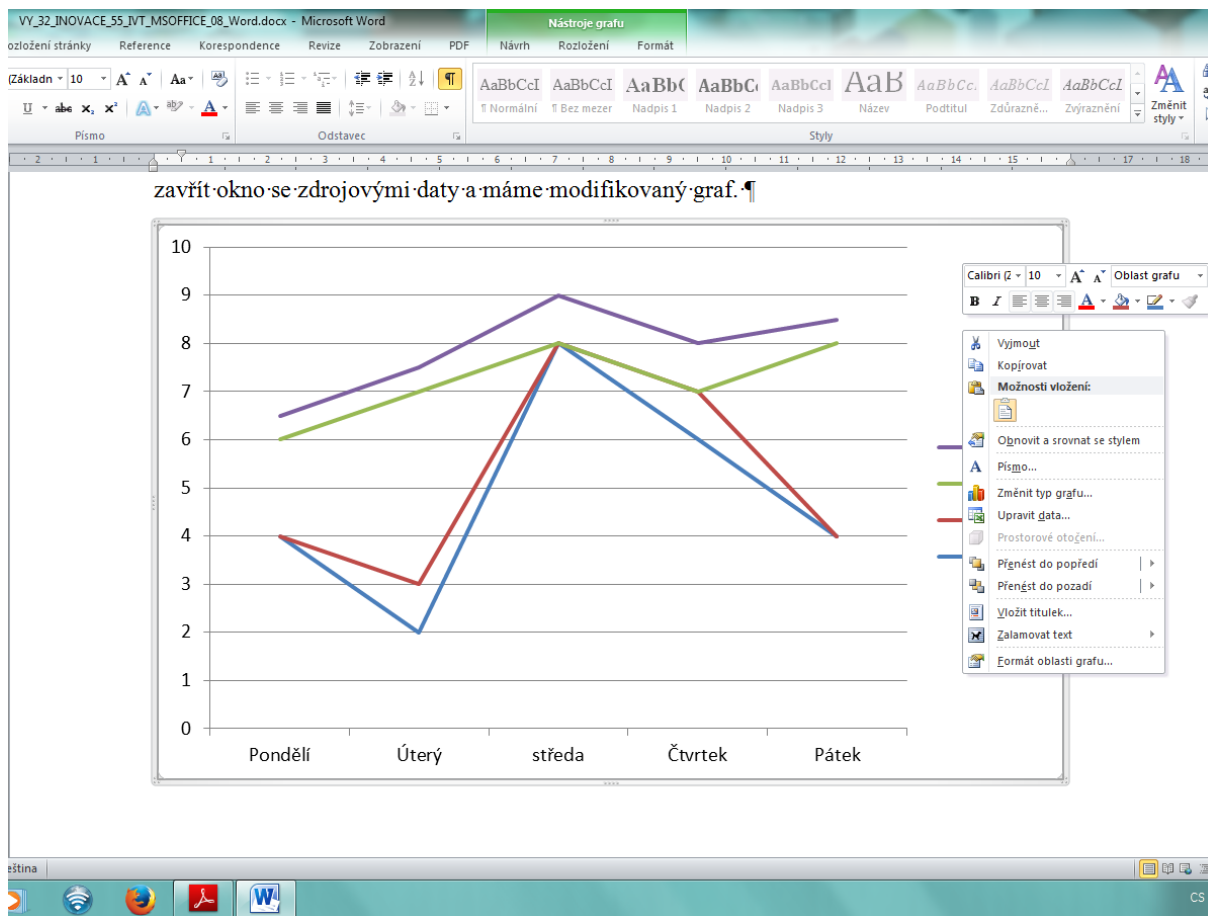


	A	B	C	D	E	F	G	H	
1		Rohlík	Veka	Koblíha	Chléb				
2	Pondělí	4	0	2	0,5				
3	Úterý	2	1	4	0,5				
4	Středa	8	0	0	1				
5	Čtvrtek	6	1	0	1				
6	Pátek	4	0	4	0,5				
7									
8	Chcete-li změnit velikost oblasti dat grafu, přetáhněte její pravý dolní roh.								

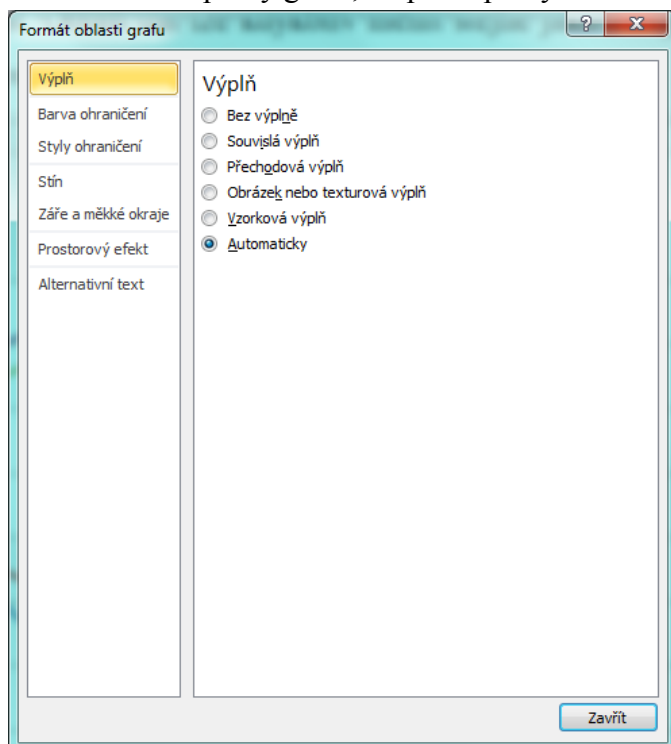
Potřebujete-li změnit počet řádků a sloupců jako já pro nová zdrojová data, chytněte myší pravý dolní roh modrého rámečku (jak popisuje i obrázek) a tažením jej zvětšete na požadovanou velikost. Oblast dat lze kdykoliv měnit stejně jako zdrojová data. Potom stačí zavřít okno se zdrojovými daty a máme modifikovaný graf.



INVESTICE DO ROZVOJE VZDĚLÁVÁNÍ



Pro režim Úpravy grafu, klepněte pravým tlačítkem napravo od grafu.

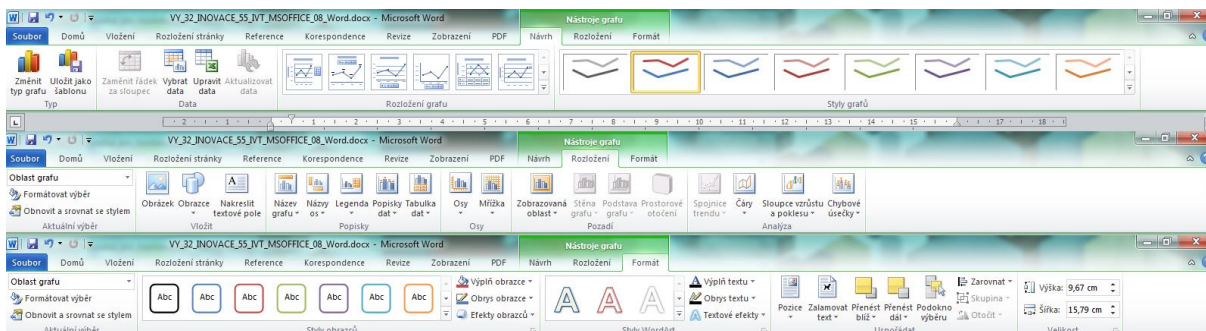


Z otevřené kontextové nabídky vidíte, že můžete u grafu upravovat, zdrojová data grafu, typ grafu nebo Formát datové oblasti kde můžete modifikovat výplň grafu apod.

Některé prvky grafu je rovněž možné měnit pomocí kontextového menu vyvolaného kliknutím pravého tlačítka myši na požadovaném objektu. Kontextové menu se mění podle toho, nač kliknete.

INVESTICE DO ROZVOJE VZDĚLÁVÁNÍ

U názvu grafu, legendy a popisků můžete měnit písmo. Pokud poklikáte na název grafu, můžete jej přepsat.



Pás karet **Nástroje grafu** obsahuje pásy, **Návrh**, **Rozložení** a **Formát** kde můžete svůj graf modifikovat. Např. vložit nadpis grafu můžete pomocí pásu karet **Návrh** a sekci **Rozložení grafu** si vybrat takové které Vám vyhovuje (ale pozor ostatní položky se přidají nebo odeberou podle návrhu). Pokud chcete přidat zmíněný nadpis samostatně v pásu karet **Rozložení** v sekci **Popisky** volba **Název grafu**.

Takto můžete vkládat nebo odebírat popisky dat, názvy os, můžete modifikovat barevné schéma průběhu grafu apod.