

INVESTICE DO ROZVOJE VZDĚLÁVÁNÍ

Číslo projektu

CZ.1.07/1.5.00/34.0499

Název školy

Soukromá střední odborná škola Frýdek-Místek, s.r.o.

Název Materiálu

VY_32_INOVACE_71_IVT_MSOFFICE_16_Word

Autor

Ing. Pavel BOHANES

Tematický okruh

IVT_MSOFFICE

Ročník

3 Forma denní, 4 Forma dálková

Datum tvorby

Květen '13

Anotace

Text slouží k výuce a samostudiu, celek tvoří základy práce s MS Office a jeho aplikacemi, obsahuje také cvičení, pro práci, úpravu textu, tabulek, využitím funkcí jednotlivých aplikací, možnostmi nastavení a podobně. Společná kontrola činností je prováděná pomocí dataprojektoru nebo na PC.

Zdroje

Ilustrace, pokud není uvedeno jinak, jsou screeny obrazovky a jejich úprava, archiv autora a kliparty MSOFFICE. Použité zdroje MS Word, vlastní zkušenosti.

INVESTICE DO ROZVOJE VZDĚLÁVÁNÍ

Tabulky MS Word

Ve MS Wordu nevyužíváme jen pasivních tabulek vytvořených přímo jako součást dokumentu, ale i tabulky typu objekt Excelu kde můžeme počítat pomocí vzorců a funkcí nebo vkládat graf což jsme popsali ve VY_32_INOVACE_55_IVT_MSOFFICE_08_Word.

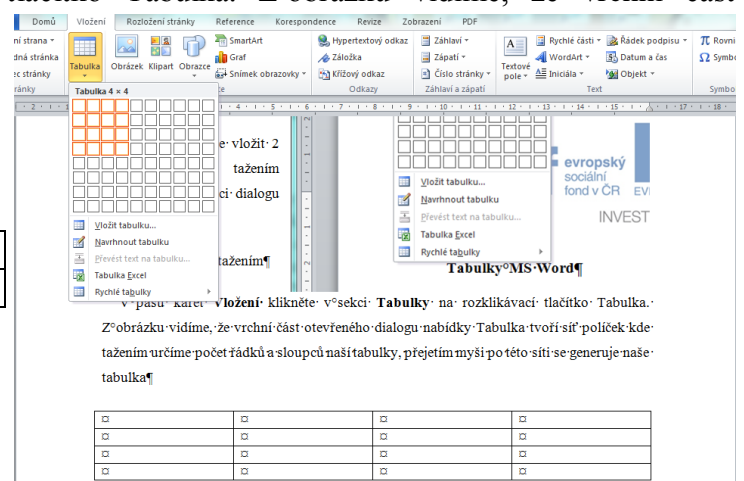
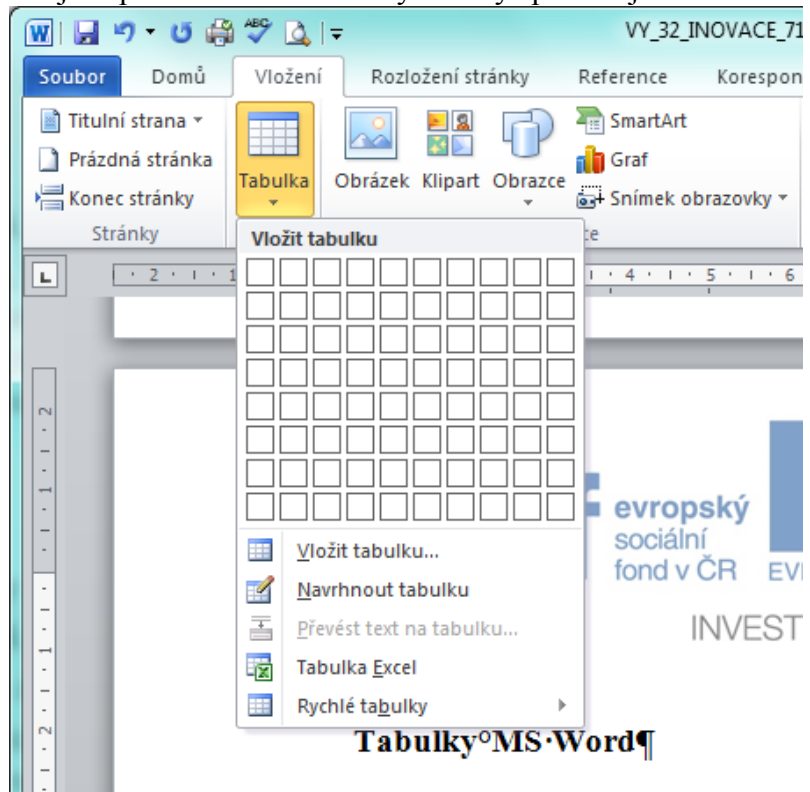
Tabulku můžeme vložit 2 způsoby tedy tažením v náhledu a pomocí volby **Vložit tabulku**.

Vložení tabulky tažením.

V pásu karet **Vložení** klikněte

v sekci **Tabulky** na rozklikávací tlačítko **Tabulka**. Z obrázku vidíme, že vrchní část otevřeného dialogu nabídky **Tabulka** tvoří síť políček, kde tažením určíme počet řádků a

sloupců naší tabulky, přejetím myši po této síti se generuje naše tabulka. Vložení tabulky potvrďte kliknutím na levé tlačítko myši

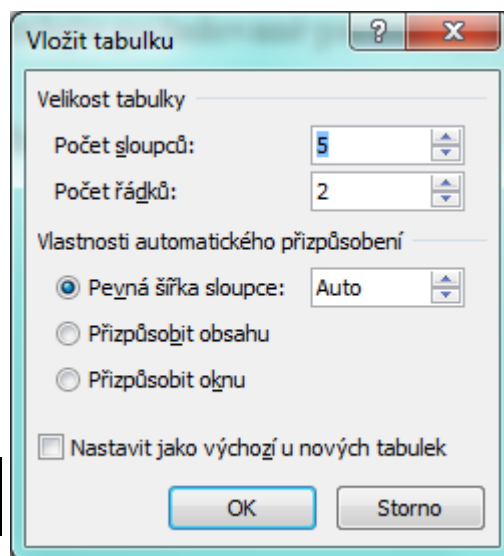


INVESTICE DO ROZVOJE VZDĚLÁVÁNÍ

Vložení tabulky pomoci volby **Vložit tabulku** z dialogu rozkliklého tlačítka **Tabulka**. Slouží k určení parametrů tabulky.

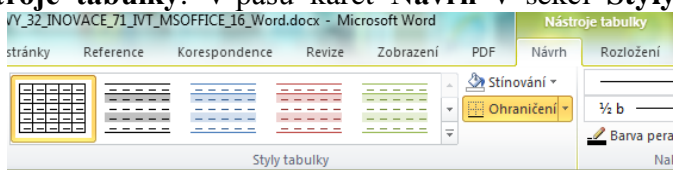
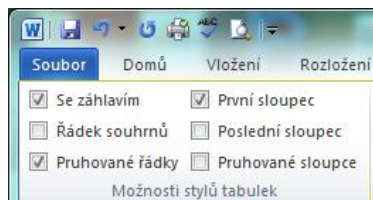
V pásu karet **Vložení**. Klikněte na tlačítko **Tabulka** a v otevřeném dialogu vyberte **Vložit tabulku**. V dialogovém okně zadejte požadované parametry pro počet řádků a počet sloupců můžete definovat šířku sloupců tabulek, kterou nastavíte na číselnou hodnotu či ponecháte auto nebo ji necháte přizpůsobit obsahu nebo oknu a potvrďte **OK**.

Tabulka se zadanými parametry se vloží na místo blikajícího kurzoru do Vašeho dokumentu.



Tabulka vložena podle dialogového okna

Úprava tabulky začíná vybráním tabulky nebo oblasti tabulky, se kterou chcete pracovat. Máme-li vybranou část tabulky nebo tabulku celou objeví se na pásu karet karta **Návrh** a **Rozložení** spojené **Nástroje tabulky**. V pásu karet **Návrh** v sekci **Styly tabulky** najdete předdefinované vzory tabulek, podle kterých je možné tabulku



automaticky naformátovat, jedná se o podbarvení tabulky. Nejprve ale musíte definovat v sekci **Možnosti stylů tabulek** důležité parametry tabulky.

Volba **Se záhlavím** určuje zda, má tabulka obsahovat záhlaví,

Volba **Řádek souhrnů** určuje možnost nastavit zvláštní formátování pro poslední řádek,

Volba **Pruhované řádky** určují pravidelnost střídání podbarvených a nepodbarvených řádků, toto napomáhá k lepší čitelnosti a orientaci v tabulce,

INVESTICE DO ROZVOJE VZDĚLÁVÁNÍ

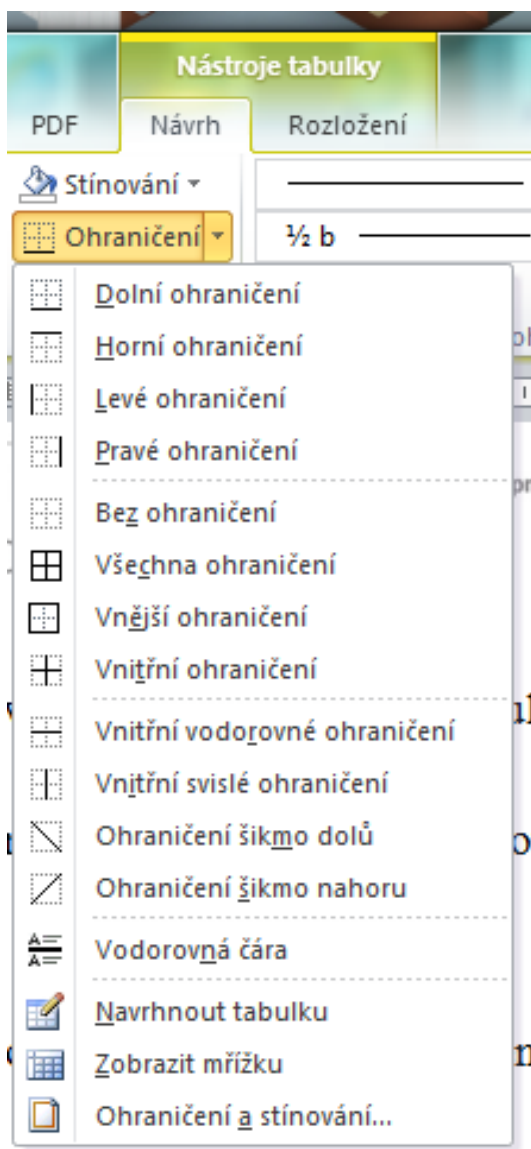
Volba **První sloupec** určuje možnost zvláštního formátování pro první sloupec tabulky,

Volba **Poslední sloupec** určuje možnost zvláštního formátování pro poslední sloupec tabulky.

Volba **Pruhované sloupce** určují pravidelnost střídání podbarvených a nepodbarvených.

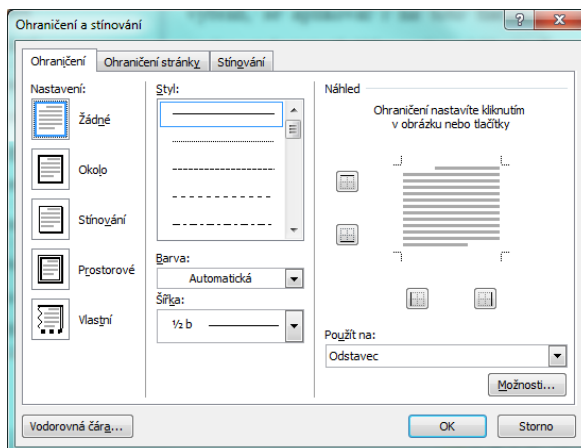
Kliknutím na požadovaný náhled
stylu tabulky se ihned uplatní.

Ohraničení buněk




Kromě stylů zde však naleznete možnost pro vlastní kreativitu, tedy použít volby pro ohraničení buněk v tabulce. Změnu ohraničení můžete provést výběrem buněk, které chcete ohraničit. Kliknutím v pásu karet **Návrh** a rozkliknete tlačítko **Ohraničení** a rozbalí se nabídka s možnostmi ohraničení.

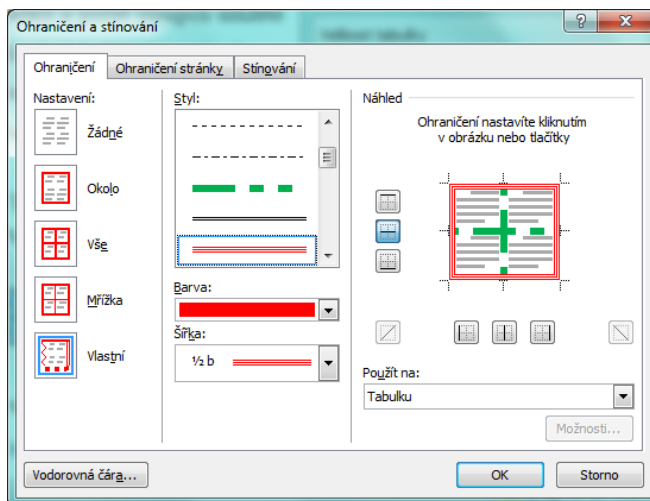
Vyberte z nabídky možnost, kterou chcete použít a aplikujte ji na váš výběr. Všimněte si nového stylu tlačítka **Ohraničení**, který jste si vybrali, se aplikoval i na toto tlačítko. Pro změnu stylu toto tlačítko opět rozklikněte.



INVESTICE DO ROZVOJE VZDĚLÁVÁNÍ

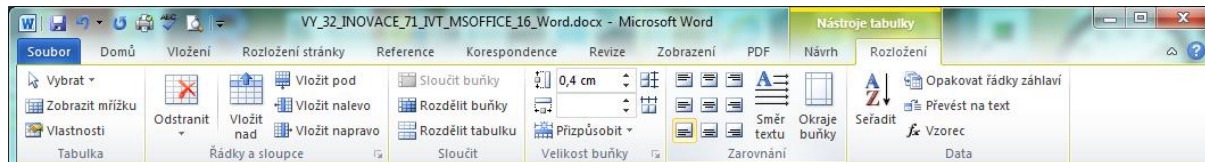
Pokud chcete měnit i barvu a styl ohraničení musíte si vybrat z otevřeného dialogu **Ohraničení** volbu **Ohraničení a stínování**. Na kartě ohraničení v dialogovém okně musíte postupovat v tomto pořadí chcete-li měnit barvy, styly čar a mít více druhů v tabulce musíte stisknout tlačítko **Vlastní**,  jinak dojde k tomu, že se aplikuje pouze to co jste vybrali a to co již bylo naformátováno se ztratí.

První definujte barvu potom šířku a styl čáry následně klikajte v náhledu kde chcete styl aplikovat. Jste-li spokojeni potvrďte tlačítkem OK pro aplikaci.



Poslední věcí kterou si řekneme k tabulkám že není dogma mít tabulku

tak jak se zobrazí po vložení ale můžeme například slučovat některé buňky (Při aktivně vybrané tabulce v pásu karet **Rozložení** sekce **Sloučení** jsou potřebné volby) tedy pouze



přilehlé a nebo měnit zarovnání například jak klasickou zeď. Pokud uděláte něco jako zeď nemůžete buňky slučovat pouze zarovnané buňky lze slučovat, takže nejdříve buňky slučte a následně je rozházejte dle libosti.

Na obrázku vidíte, kde najet kurzorem ten se změní a vy tam kliknete levým tlačítkem myši pro výběr. Po vybrání buňky můžete najet na svislou čáru v buňce a držením levého tlačítka ji můžete měnit.
