



MINISTERSTVO ŠKOLSTVÍ,  
MLÁDEŽE A TĚLOVÝCHOVY



OP Vzdělávání  
pro konkurenceschopnost

INVESTICE DO ROZVOJE VZDĚLÁVÁNÍ

# Výukový materiál zpracován v rámci projektu EU peníze školám

Registrační číslo projektu: CZ. 1.07/1.5.00/34.0233

Šablona	III/2
Název	VY_32_INOVACE_183_Topol.siti_teorie



MINISTERSTVO ŠKOLSTVÍ,  
MLÁDEŽE A TĚLOVÝCHOVY



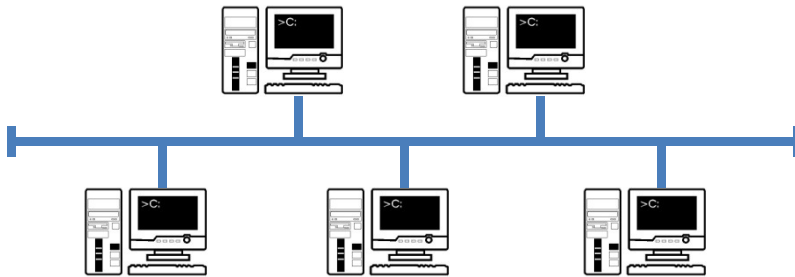
OP Vzdělávání  
pro konkurenceschopnost

## INVESTICE DO ROZVOJE VZDĚLÁVÁNÍ

Název školy	Hotelová škola Bohemia s.r.o. Víta Nejedlého 482 Chrudim	<table border="1"><tbody><tr><td>Anotace</td><td>Materiál je určen na vysvětlení základních znalostí z topologie počítačových sítí. Jedná se o výukový materiál. Vyučující využívají k jeho prezentaci informační technologie.</td></tr><tr><td>Metodický pokyn</td><td>Žáci při výkladu pracují písemnou formou.</td></tr><tr><td>Datum vytvoření</td><td>10. 10. 2012</td></tr></tbody></table> <p>Autorem materiálů a všech jeho částí, není-li uvedeno jinak, je Mgr. Markéta Valentová</p>	Anotace	Materiál je určen na vysvětlení základních znalostí z topologie počítačových sítí. Jedná se o výukový materiál. Vyučující využívají k jeho prezentaci informační technologie.	Metodický pokyn	Žáci při výkladu pracují písemnou formou.	Datum vytvoření	10. 10. 2012
Anotace	Materiál je určen na vysvětlení základních znalostí z topologie počítačových sítí. Jedná se o výukový materiál. Vyučující využívají k jeho prezentaci informační technologie.							
Metodický pokyn	Žáci při výkladu pracují písemnou formou.							
Datum vytvoření	10. 10. 2012							
Jméno autora	Mgr. Markéta Valentová							
Tematický okruh	Informační technologie pro 2. ročník SŠ							
Ročník	2. ročník – 22 žáků							
Téma	Topologie sítí - teoretická část							

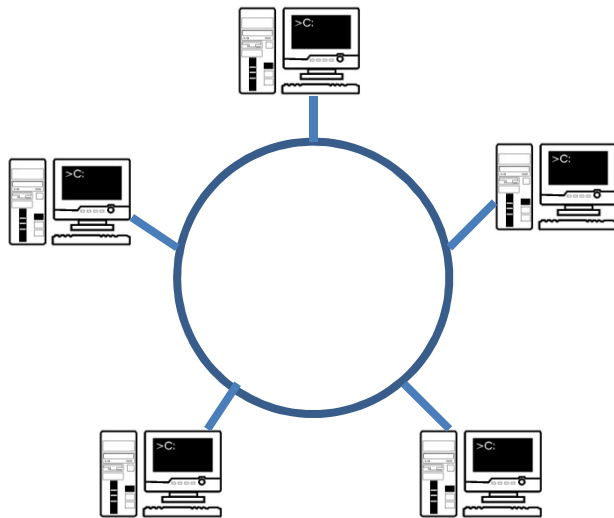
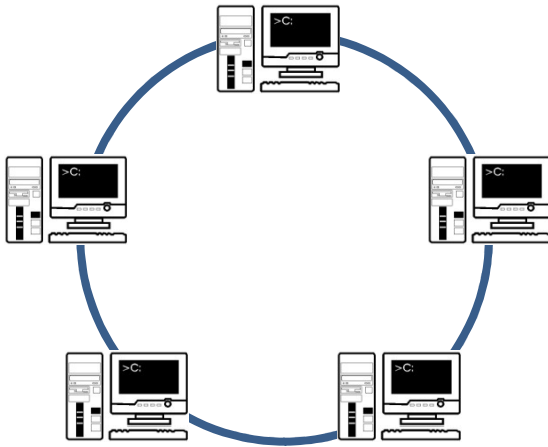
# Topologie sítí

# Bus (sběrnice)



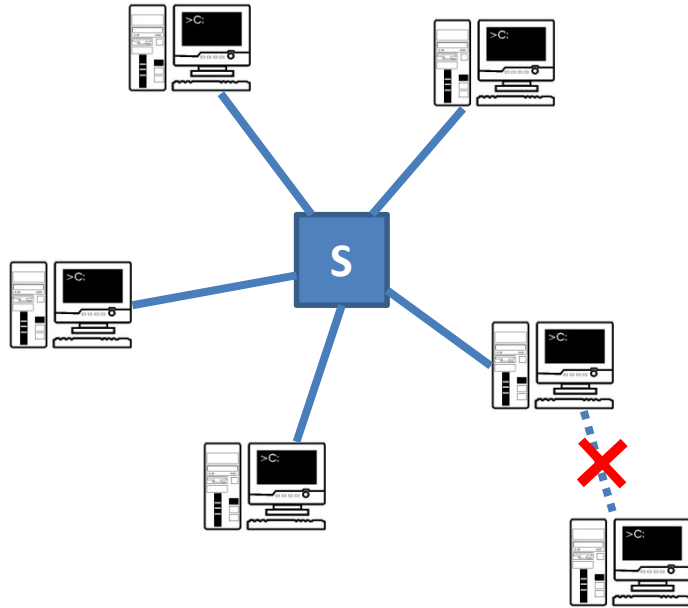
- Vhodná do malých sítí
- Nevyžaduje tolik kabeláže
- Při přerušení kabelu přestane komunikovat celá síť

# Ring (kruh)



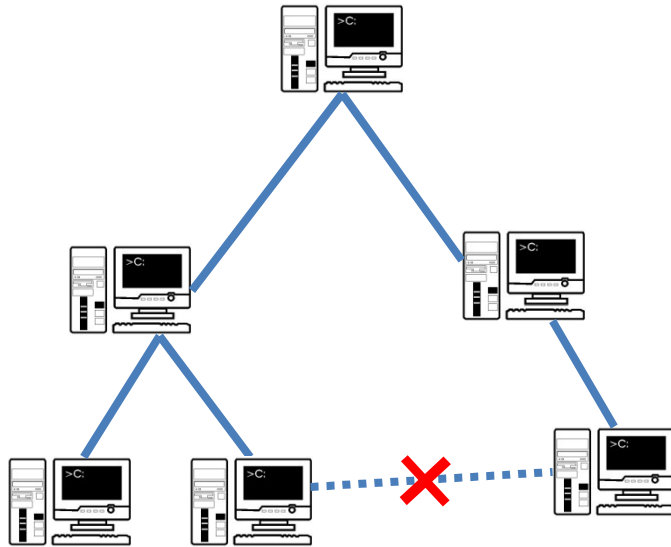
- Již se nepoužívá
- Data musí projít přes všechny v kruhu
- Při přerušení kabelu přestane komunikovat celá síť

# Star (hvězda)



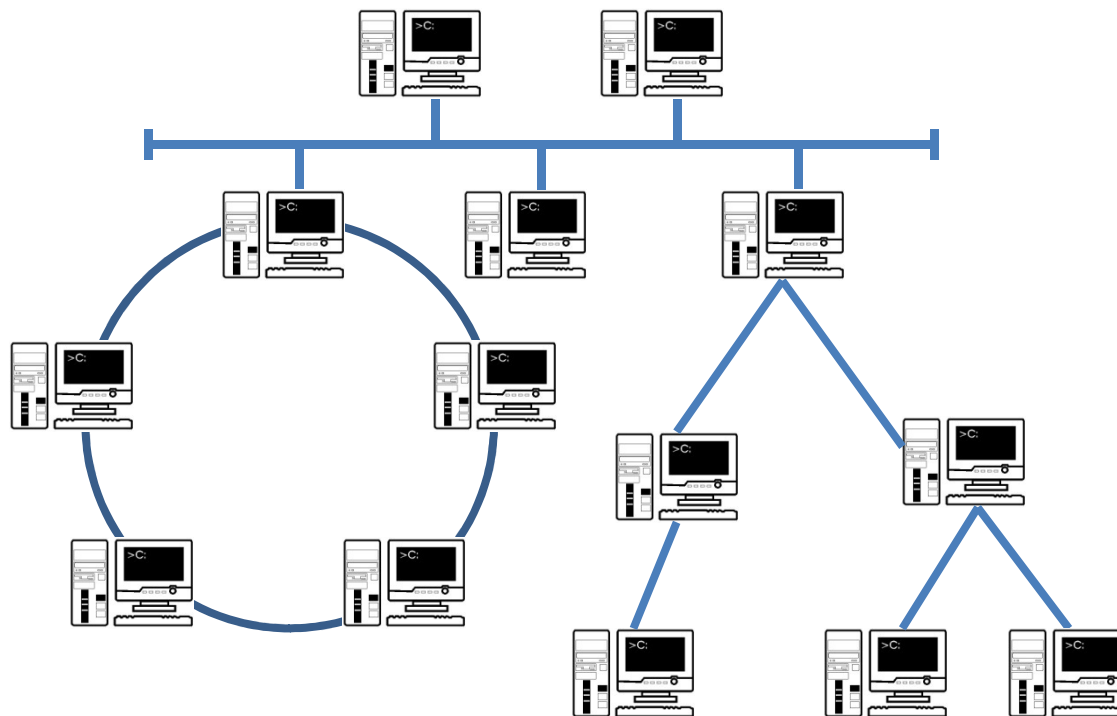
- Označení S
  - server
  - switch
- Snadno se nastavuje a rozšiřuje
- Nelze vytvořit dvojhvězdu
- Při přerušení kabelu přestane komunikovat pouze 1 PC

# Tree (strom)



- Malý délka kabeláže
- Nelze vytvořit kruh
- Při přerušení kabelu přestane komunikovat 1 větev

# Mixed topology (smíšená topologie)



# Zdroje

- BERTYHELL. *http://cs.wikipedia.org* [online]. [cit. 13.9.2012]. Dostupný na WWW: <http://cs.wikipedia.org/wiki/Soubor:Computer.jpg>
- [http://cs.wikipedia.org/wiki/Sb%C4%9Brnicov%C3%A1\\_topologie](http://cs.wikipedia.org/wiki/Sb%C4%9Brnicov%C3%A1_topologie)
- [http://cs.wikipedia.org/wiki/Kruhov%C3%A1\\_topologie](http://cs.wikipedia.org/wiki/Kruhov%C3%A1_topologie)
- [http://cs.wikipedia.org/wiki/Hv%C4%9Bzdicov%C3%A1\\_topologie](http://cs.wikipedia.org/wiki/Hv%C4%9Bzdicov%C3%A1_topologie)
- [http://cs.wikipedia.org/wiki/Stromov%C3%A1\\_topologie](http://cs.wikipedia.org/wiki/Stromov%C3%A1_topologie)