



MINISTERSTVO ŠKOLSTVÍ,  
MLÁDEŽE A TĚLOVÝCHOVY



OP Vzdělávání  
pro konkurenceschopnost

INVESTICE DO ROZVOJE VZDĚLÁVÁNÍ

# Výukový materiál zpracován v rámci projektu EU peníze školám

Registrační číslo projektu: CZ. 1.07/1.5.00/34.0637

Šablona	III/2
Název	VY_32_INOVACE_27_Adr.str_teorie



MINISTERSTVO ŠKOLSTVÍ,  
MLÁDEŽE A TĚLOVÝCHOVY



OP Vzdělávání  
pro konkurenceschopnost

## INVESTICE DO ROZVOJE VZDĚLÁVÁNÍ

Název školy	Základní škola a Střední škola Bohemia s.r.o. Víta Nejedlého 482 Chrudim	Anotace	Materiál je určen na vysvětlení základních znalostí z MS Windows a adresářové struktury. Jedná se o výukový materiál. Vyučující využívají k jeho prezentaci informační technologie.
Jméno autora	Mgr. Markéta Valentová		
Tematický okruh	Informační technologie pro 1. ročník SŠ	Metodický pokyn	Žáci při výkladu pracují na samostatných PC v programu MS Windows. Ověřují si nové poznatky v praxi.
Ročník	1. ročník – 23 žáků		
Téma	Adresářová struktura a MS Windows - teoretická část	Datum vytvoření	6. 9. 2012

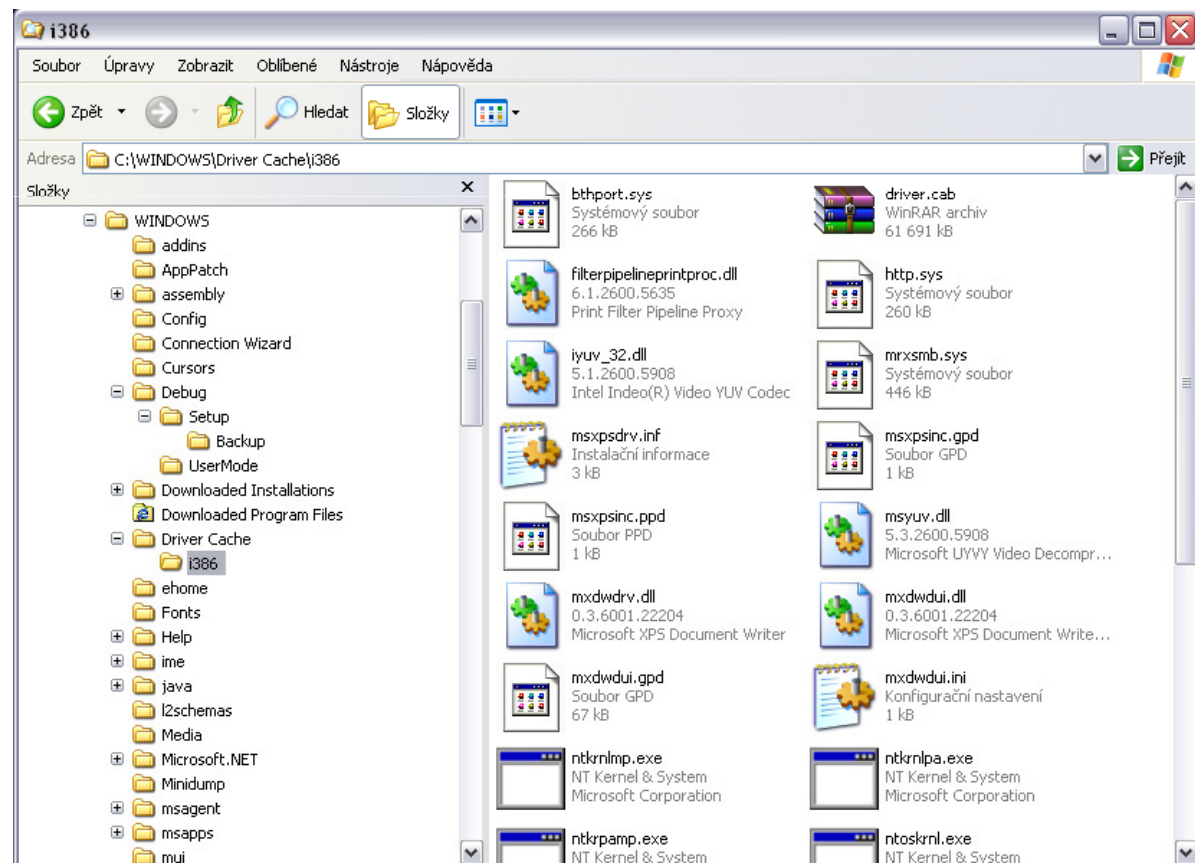
Autorem materiálů a všech jeho částí, není-li uvedeno jinak, je Mgr. Markéta Valentová

# ADRESÁŘOVÁ STRUKTURA


(STROMOVÁ STRUKTURA)

# Co to je adresářová struktura?

= uspořádání souborů a složek v PC  
(z důvodu přehlednosti)

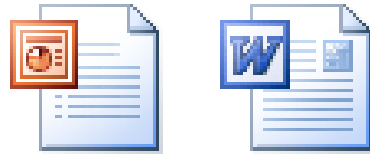


# Složka (adresář)

- ikona 
- může obsahovat další soubory a složky (podsložky)
- vzhled ikony lze měnit

# Soubor

- různá ikona podle programu, ve kterém byl vytvořen



- je nositelem informace
- nemůže obsahovat žádné další soubory ani složky

- složení: **název . přípona**

zadává uživatel

přiřazuje PC dle programu

# Nejběžnější typy přípon

- txt Poznámkový blok (text. dokument)
- rtf WordPad
- doc, docx MS Word
- xls, xlsx MS Excel
- ppt, pps, pptx, ppsx MS PowerPoint
- jpg, jpeg, gif, bmp obrázek
- avi, wmv, wav, dvd video
- mp3, wma, wav, cda audio
- zip, rar komprimované soubory
- pdf přenosný formát dokumentů
- htm, html internetová stránka
- exe, com, bat spustitelný soubor

# Názvy souborů a složek

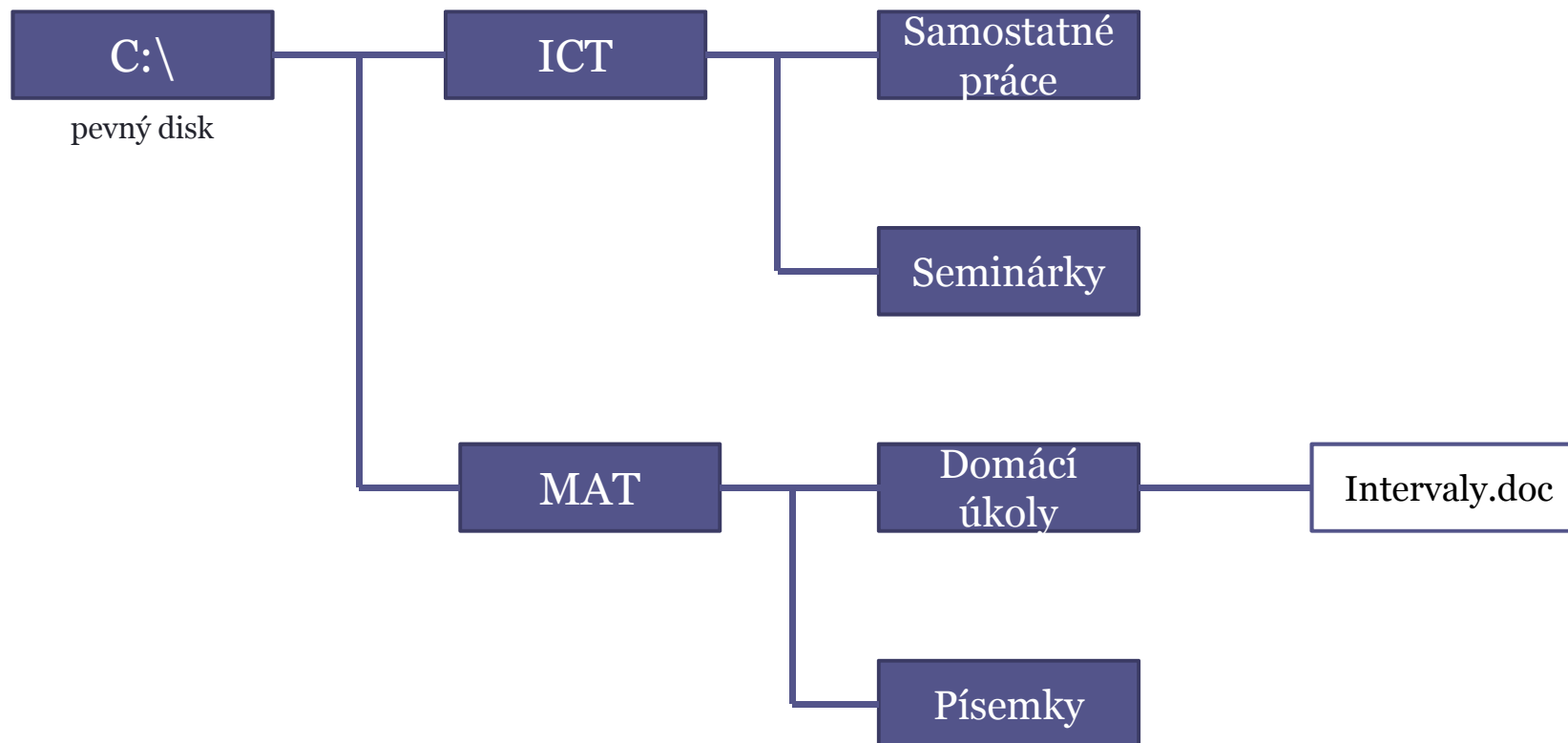
## **Může obsahovat**

- české znaky (ě, š, ř, ý, í, ...)
- mezery
- pomlčku (-), podtržítko (\_), čárku, tečku

## **Nesmí obsahovat**

- znaky \ / : \* ? “ < > |

# Cesta adresářovou strukturou



# Cesta

## **Adresa:**

C:\MAT\Domácí úkoly\Intervaly.doc

- každá složka je oddělena znakem \

## **Označení disků v PC :**

- každý disk musí mít své označení!
  - C:\      pevný disk (druhý disk D:\)
  - A:\      disketová mechanika