



evropský
sociální
fond v ČR



EVROPSKÁ UNIE



MINISTERSTVO ŠKOLSTVÍ,
MLÁDEŽE A TĚLOVÝCHOVY



OP Vzdělávání
pro konkurenceschopnost

INVESTICE DO ROZVOJE VZDĚLÁVÁNÍ

VY_52_INOVACE_22_PRV_ROSTLINY, STAVBA TĚLA

Pracovní list pro 4.ročník je možné použít pro společnou i samostatnou práci.

VM je určen na rozlišení základních orgánů rostlin (kořen, stonek list, květ) a jejich funkce, přiřazení do skupiny bylin a dřevin.

Autor: Mgr Ivana Schaurová

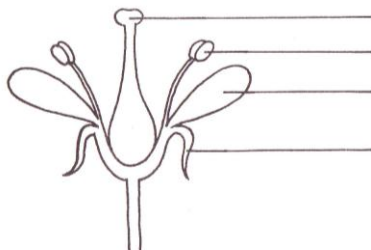
Popiš části těla rostlin a domaluj tu část, která v obrázku chybí.
chybí. Správně přiřaď k obrázkům slova **dřevina**, **bylina**.



Doplň.

- Jakou funkci u rostlin plní
- a/ kořeny _____
 - b/ stonek _____
 - c/ listy _____
 - d/ květy _____

Popiš části těla květu.



Uved' příklady dřevin a bylin rostoucích v našem regionu.