

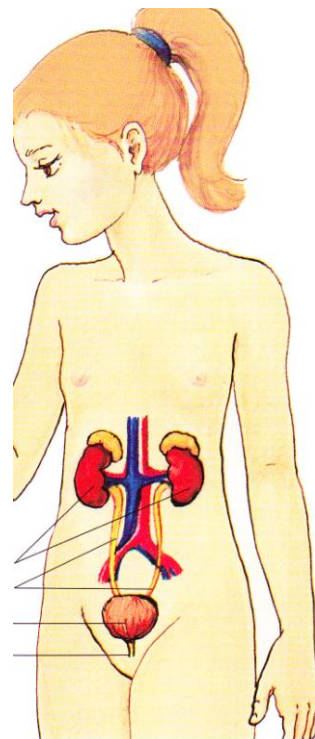
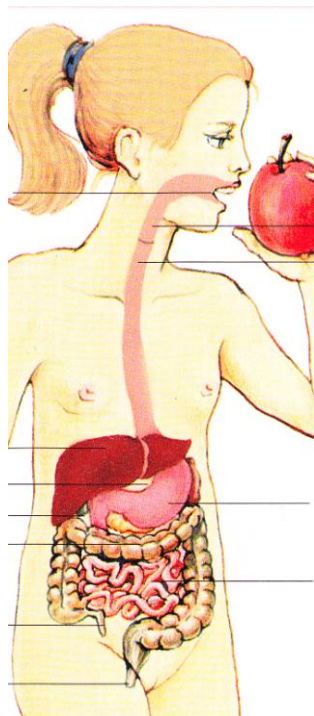
VY_52_INOVACE_1_33_PRV_TRÁVICÍ, VYLUČOVACÍ SOUSTAVA

Pracovní list pro 5.ročník je možné použít pro společnou i samostatnou práci.

VM je určen na procvičení učiva o lidském těle, trávicí a vylučovací soustavě.

Autor: Mgr. Ivana Schaurová

Popiš pomocí obrázků, z čeho se skládá trávicí a vylučovací soustava.



Heslovitě napiš, co se děje s potravou v jednotlivých částech trávicí soustavy.

Doplň.

Jaká strava je pro člověka nejzdravější?

Jaká strava naopak by mu mohla ve velkém množství škodit?

Jakou funkci mají ledviny v našem těle?

Prostřednictvím čeho vylučuje vylučovací soustava škodlivé látky z těla?