



evropský  
sociální  
fond v ČR



EVROPSKÁ UNIE



MINISTERSTVO ŠKOLSTVÍ,  
MLÁDEŽE A TĚLOVÝCHOVY

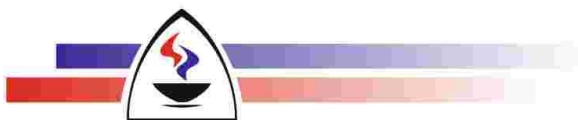


OP Vzdělávání  
pro konkurenceschopnost

INVESTICE DO ROZVOJE VZDĚLÁVÁNÍ

# INFORMATIKA – WORD 2007

|                              |  |
|------------------------------|--|
| Název školy                  | <b>Střední škola hotelová a služeb Kroměříž</b>            |
| Číslo projektu               | CZ.1.07/1.5.00/34.0911                                     |
| Autor                        | Ing. Zdenek Laski  |
| Název šablony                | VY_32_INOVACE INF  |
| Název DUMu                   | INF.2301.1S  |
| Stupeň a typ vzdělávání      | Odborné vzdělávání   |
| Vzdělávací oblast            | Člověk a příroda   |
| Vzdělávací obor              | Informatika – hardware, software, počítačová síť, internet |
| Vzdělávací okruh             | Software   |
| Druh učebního materiálu      | Prezentace   |
| Cílová skupina               | Žák, 16 - 19 let   |
| Anotace                      | Prezentace seznamuje žáky s programem WORD 2007            |
| Speciální vzdělávací potřeby | - žádné -  |
| Klíčová slova                | Základní prostředí   |
| Datum                        | 1. 7. 2013   |



Střední škola hotelová a služeb  
Kroměříž



# WORD 2007

## Základní prostředí

# WORD

- vytváření textových dokumentů
  - otevírání a ukládání dokumentů
  - vkládání obrázků a tabulek
  - úprava vzhled textu
- další.....

# WORD

## pohyb po dokumentu

- po dokumentu – kurzorové klávesy
- na konec řádku – kl. END
- na začátek řádku – kl. HOME
- o stránku víš – kl. PAGE UP
- o stránku níž – kl. PAGE DOWN
- na začátek dokumentu – kl. CTRL+HOME
- na konec dokumentu – kl. CTRL+END
- myš

# WORD

## psaní textu

- Klávesy písmen a čísel - na klávesnici
- Velká písmena a horní znaky - s kl. SHIFT
- Smazání posledního písmene - kl. BACKSPACE
- Smazání textu – označíme a kl - DELETE
- Ukončení odstavce nebo volný řádek - kl. ENTER

Označení textu – držíme pravé tlačítko myši a označujeme text (obarví se inverzně)

Česká fotbalová reprezentace postoupila na ME 2008, což se například nepovedlo tradičnímu účastníkovi evropských šampionátů Anglii. Navíc český výběr postoupuje na Euro z prvního místa a překvapivě až druhá příčka tak zbyla na Německo. „Máme mužstvo, které Euro v Rakousku a ve Švýcarsku může vyhrát. Určitě bychom měli pomýšlet na postup ze skupiny,“ řekl pro Sport.cz po úspěšně zvládnuté kvalifikaci bývalý reprezentant Ivan Hašek.

# WORD PROSTŘEDÍ

TLAČÍTKO  
OFFICE

NÁSTROJE  
RYCHLÝ PŘÍSTUP

MOŽNOST  
NASTAVENÍ  
NÁSTROJŮ  
RYCHLÝ PŘÍSTUP

TITULNÍ  
LIŠTA

TLAČÍTKA  
OKNA

PÁS KARET

KARTA

PODKARTA

PRAVÍTKO

PODROBNÉ  
OKNO  
PODKARTY

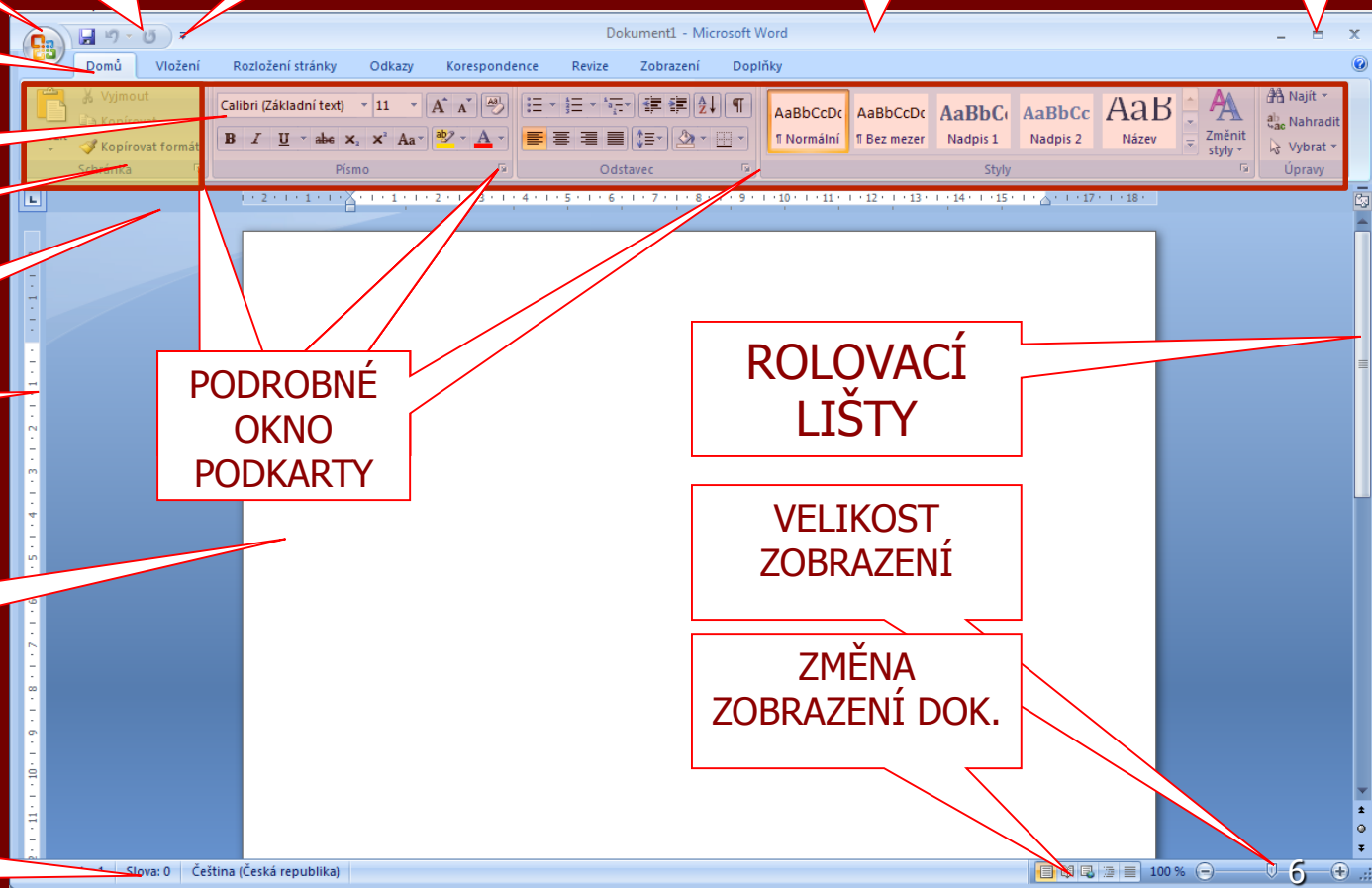
STRÁNKA S  
DOKUMENTEM

STANOVÝ ŘÁDEK  
informacemi

ROLOVACÍ  
LIŠTY

VELIKOST  
ZOBRAZENÍ

ZMĚNA  
ZOBRAZENÍ DOK.










# WORD PROSTŘEDÍ

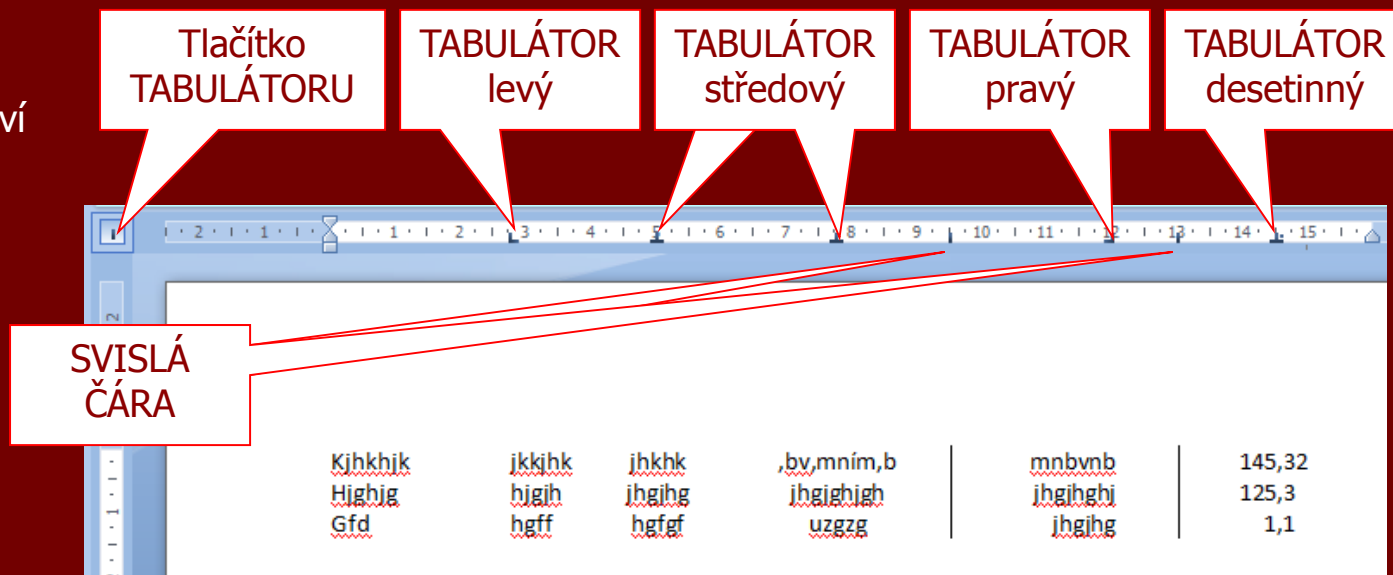
## PRAVÍTKA - TABULÁTORY

Data do dokumentu vkládáme od začátku řádku, a posunujeme klávesou TAB na klávesnici

-  LEVÝ TABULÁTOR – zarovná text od TAB. doprava
-  STŘEDOVÝ TABULÁTOR – zarovná text od TAB. na střed
-  PRAVÝ TABULÁTOR – zarovná text od TAB. doleva
-  DESETINNÝ TABULÁTOR – zarovná text od TAB. dle desetinné čárky (pouze čísla)
-  SVISLÁ ČÁRA – na pozici se vytvoří svislá čára přes odstavec

### Vložení TABULÁTORU

1. Klikáme na tlačítko tabulátoru až se objeví požadovaný tab.
2. Klik na PRAVÍTKU na pozici kam chceme tabulátor umístit



### Odstranění tabulátoru

1. Myší potáhneme TABULÁTOR dolů pod pravítko
2. Zmizí

# WORD – FUNKCE RYCHLÉHO PŘÍSTUPU

Funkce ULOŽIT – uloží dokument

Funkce ZPĚT, TAM - vrátí poslední provedenou operaci

FUNKCE ULOŽIT



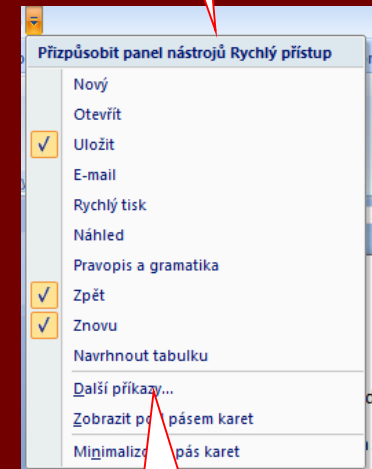
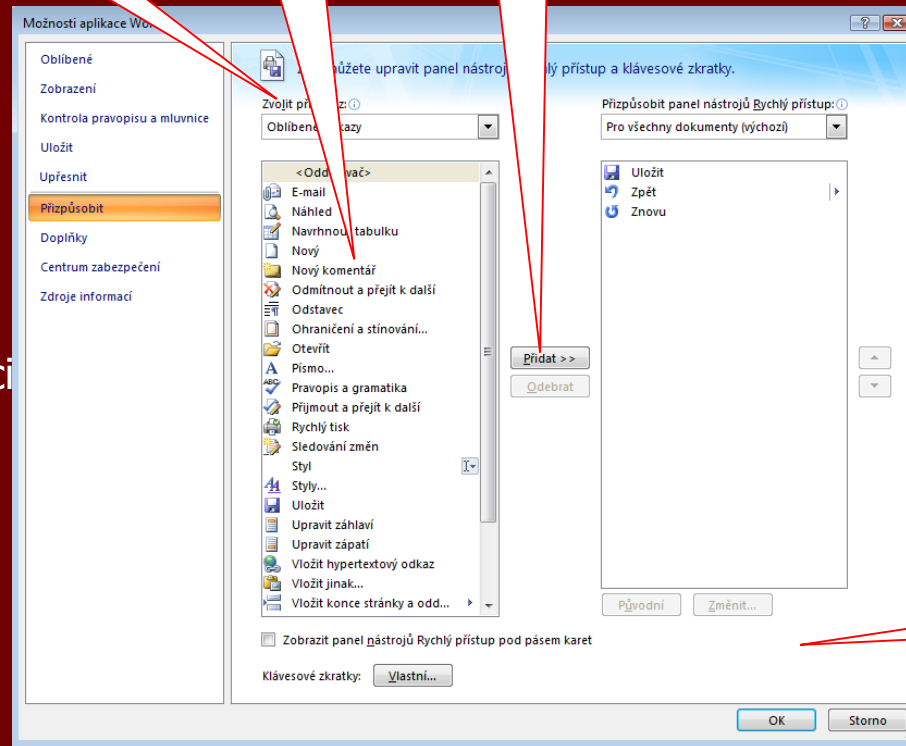
Přidání fce RYCHLÉHO PŘÍSTUPU

FUNKCE TAM a ZPĚT

ZVOLIT PŘÍKAZY

ZVOLIT FUNKCI

PŘIDAT



DALŠÍ PŘÍKAZY

## PŘIDÁNÍ A ODEBRÁNÍ FUNKCÍ RYCHLÉHO PŘÍSTUPU

1. Klik na šipku RYCH. PŘÍSTUPU
2. Klik na vybranou funkci
3. Pokud chceme další funkce KLIK na DALŠÍ PŘÍKAZY
4. ZVOLIT PŘÍKAZY
5. Vybereme ikonu fce
6. PŘIDAT
7. OK

# Vyzkoušejte

- Právítka
- Tabelařory
- Nastavte fce rychlého řřístupu

# Použitá literatura:

Navrátil, P.: S počítačem nejen k maturitě 1 a 2 díl. 6. vyd.,  
Computer Media 2006.