



INVESTICE DO ROZVOJE VZDĚLÁVÁNÍ

Šablony v programu MS Word

Název školy	Střední škola hotelová a služeb Kroměříž
Číslo projektu	CZ.1.07/1.5.00/34.0911
Autor	Ing. Jindřich Matějčík
Název šablony	VY_32_INOVACE INF
Název DUMu	INF.2402.1E
Stupeň a typ vzdělávání	Odborné vzdělávání
Vzdělávací oblast	Člověk a příroda
Vzdělávací obor	Informatika – textové editory
Vzdělávací okruh	Šablony v programu MS Word
Druh učebního materiálu	Pracovní list
Cílová skupina	Žák, 16 - 19 let
Anotace	Seznámení s tvorbou a využitím šablon v programu MS Word
Speciální vzdělávací potřeby	- žádné -
Klíčová slova	Word, dokumenty, ukládání, otevírání, šablony
Datum	25. 8. 2013



Střední škola hotelová a služeb
Kroměříž



Šablony v programu MS Word 2010

1 Šablony

Šablony jsou již vytvořené podklady dokumentů, které mají nastaveny potřebné formátování a vlastnosti, případně nachystané jednotlivé části dokumentu k vyplnění.

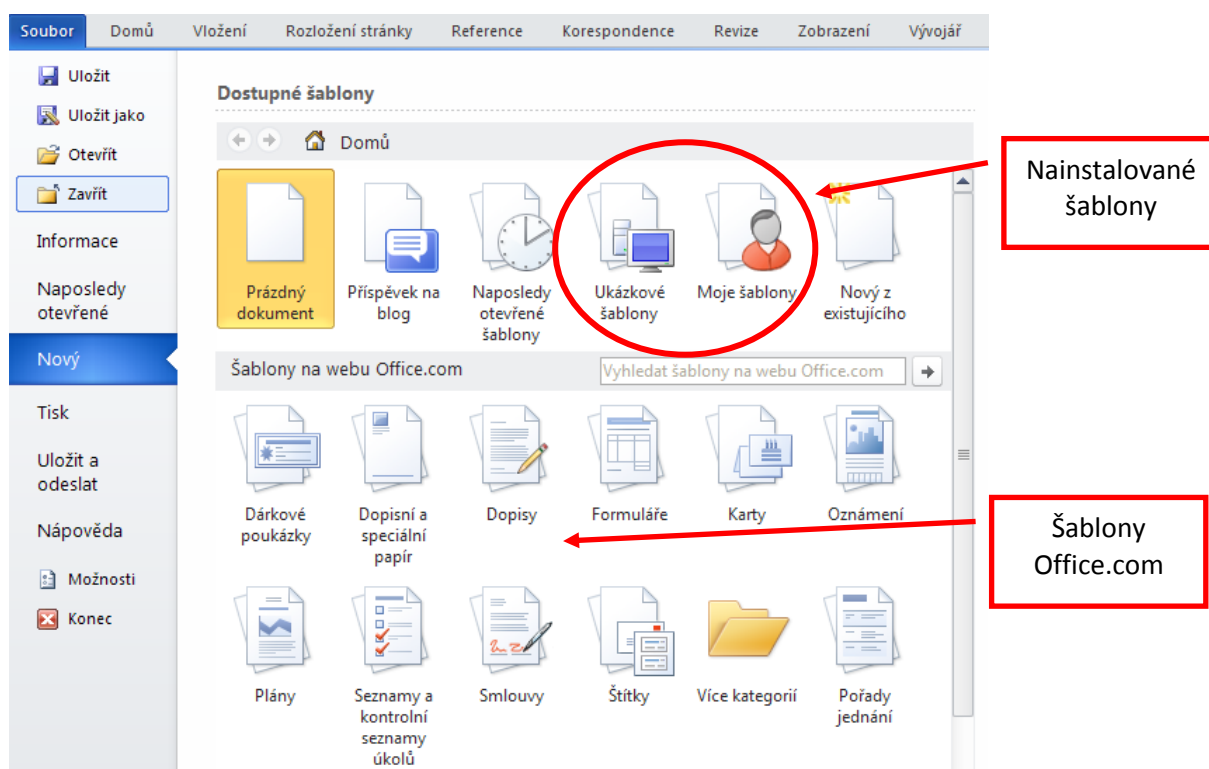
Výhody používání šablon:

- Rychlejší práce při tvorbě dokumentu
- Nemusíme přemýšlet o struktuře a rozmístění částí dokumentu
- Jednotná úprava dokumentů, např. ve firmě

Základní šablonou je šablona Normal, která zajišťuje základní vzhled nového dokumentu. Šablony Wordu 2003 a starší mají formát DOT, 2007 a novější DOTX.

2 Použití šablon

Při tvorbě dokumentů můžeme použít šablony nainstalované v počítači, případně šablony z webu Office.com.

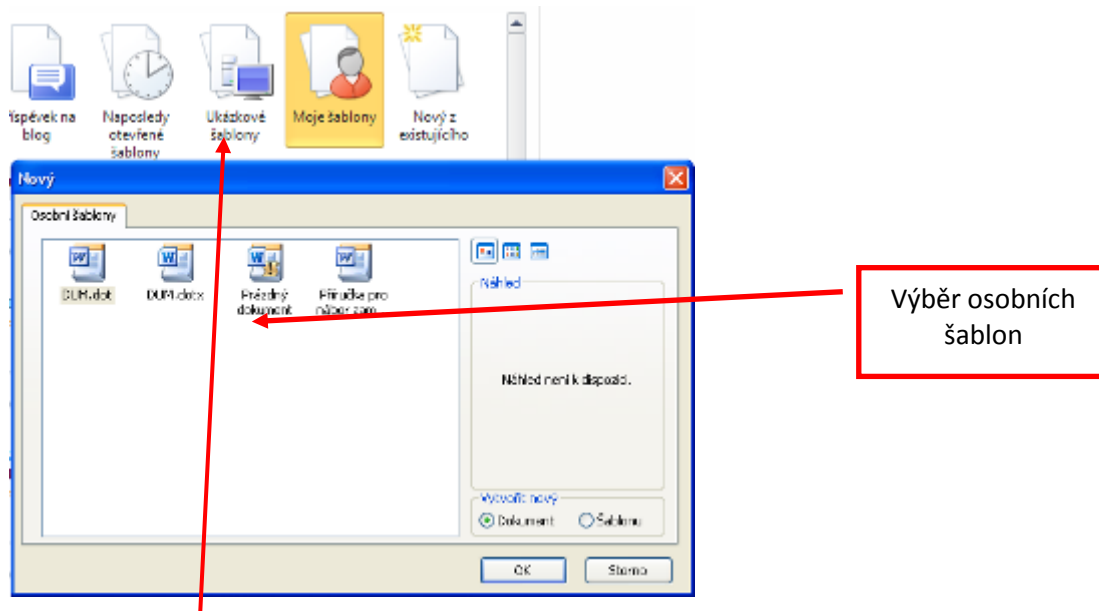


2.1 Nainstalované šablony

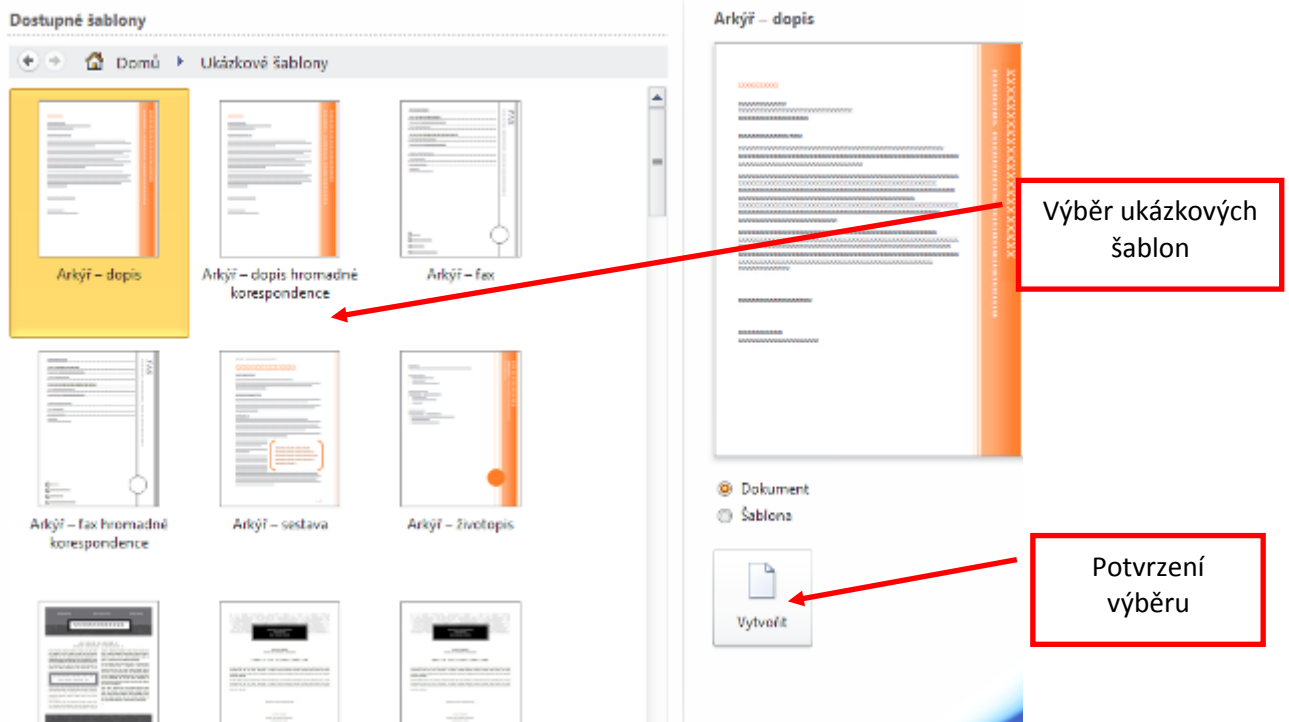
Přes volbu **Soubor–Nový** se dostaneme do základní nabídky, kde je výběr ukázkových šablon a šablony vlastní.

2.1.1 Osobní šablony

Jsou to šablony vytvořené či upravené námi a umístěné v příslušné složce šablon, mimo jiné i šablona Normal.



2.1.2 Ukázkové šablony



2.2 Šablony z webu Office.com

The screenshot shows the Office.com template gallery interface. At the top, there is a search bar labeled "Vyhledat šablony na webu Office.com" with a red box and arrow pointing to it labeled "Vyhledávací pole". Below the search bar, there are two rows of template categories: "Dárkové poukázky", "Dopisní a speciální papír", "Dopisy", "Formuláře", "Karty", "Oznámení" in the first row; and "Plány", "Seznamy a kontrolní seznamy úkolů", "Smlouvy", "Štítky", "Více kategorií", "Pořady jednání" in the second row. A red box and arrow labeled "Výběr kategorií" points to the "Dopisy" category. Below the categories, there is a section titled "Dostupné šablony" showing a list of templates. One template, "Dopis oznamující hledání pracovního místa (motiv Modrá linka)", is highlighted with a yellow box. A red box and arrow labeled "Potvrzení stažení" points to the "Stáhnout" button below the template preview. The preview itself shows a sample of the letter template with a blue header and a search form.

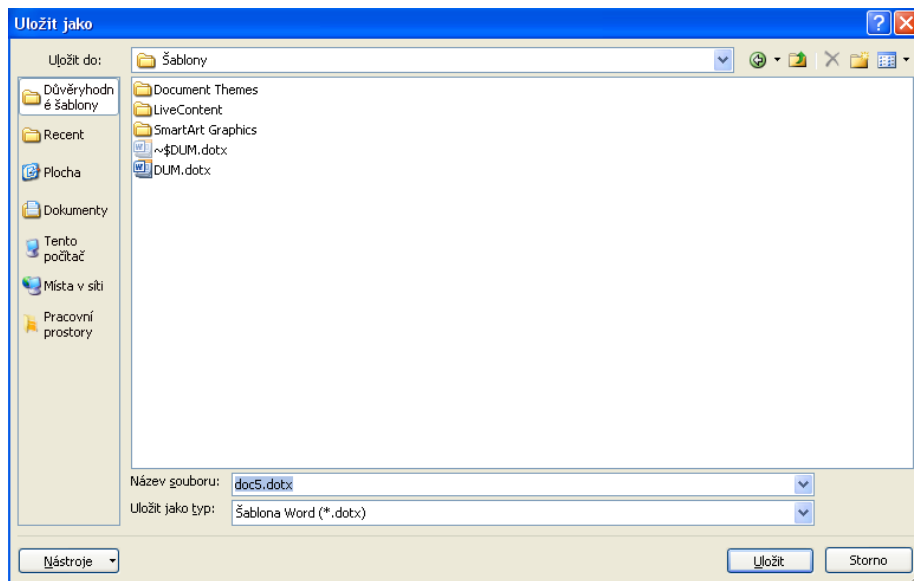
- Stažené šablony se objeví mezi šablonami osobními

3 Tvorba šablon

- Volba **Soubor–Nový–Prázdný dokument**
- Nastavíme potřebné vlastnosti – formát stránky, formát písma, odstavce, záhlaví a zápatí, nachystaný text ...
- Volba **Soubor–Uložit a odeslat–Změnit typ souboru** a zvolit **Šablona (*.dotx)**

The screenshot shows the "Uložit a odeslat" (Save and Send) menu in Microsoft Word. The menu is open, showing options for "Tisk" (Print) and "Uložit a odeslat" (Save and Send). Below the menu, there is a section titled "Typy souborů" (File Types) with a yellow button labeled "Změnit typ souboru" (Change file type). To the right, there is a list of file types, including "Šablona (*.dotx)" (Template) and "Výchozí bod pro nové dokumenty" (Default for new documents). Below this list, there is a section titled "Další typy souborů" (More file types).

- Zadáme název a umístění šablony – vhodná je složka Důvěryhodné šablony



4 Úkoly k procvičování

1. Vytvořte nový dokument z ukázkové šablony Lékárna dopis a uložte jej do své složky.
2. Z webu Office.com nainstalujte šablonu Vizitka s mapou, doplňte údaje a uložte jej do své složky.
3. Vytvořte šablonu s následujícími vlastnostmi:
 - a. Formát stránky A5, orientace na šířku, úzké okraje
 - b. Písmo Palatino LinoType 12 b
 - c. Zarovnání do bloku, řádkování 1,5, mezery za odstavci 6 b