



INVESTICE DO ROZVOJE VZDĚLÁVÁNÍ

Název školy: Základní škola a Mateřská škola, Dětenice, okres Jičín
Číslo projektu: CZ.1.07/1.4.00/21.3770

Název školy:	Základní škola a Mateřská škola, Dětenice, okres Jičín
Číslo projektu	CZ.1.07/1.4.00/21.3770
Název prezentace	III/2 Inovace a zkvalitnění výuky prostřednictvím ICT
Klíčové aktivity	
Číslo materiálu (počet stran)	VY_32_INOVACE_1A_16 (10)
Název materiálu	Neurčitý člen a, an
Doporučený ročník (předmět)	3. ročník (Anglický jazyk)
Autor	Lucie Míšková
Cíle	Zopakování a procvičení neurčitého členu a, an a slovní zásoby hraček.
Doporučení pro práci s materiálem	Pracovní listy lze použít v digitální podobě jako podpůrný výukový materiál ve vyučovací hodině. V listinné podobě slouží k procvičení a testování získaných znalostí. Zpětná vazba (řešení) podporuje aktivitu žáků.
Použitá literatura a zdroje	PowerPoint, Start with Click J. Šádek, M. Karásková, obrázky použity: http://office.microsoft.com

NEURČITÝ ČLEN

A / AN

toy = hračka

What's your favourite toy?

Jaká je tvoje oblíbená hračka?



train



aeroplane



ball



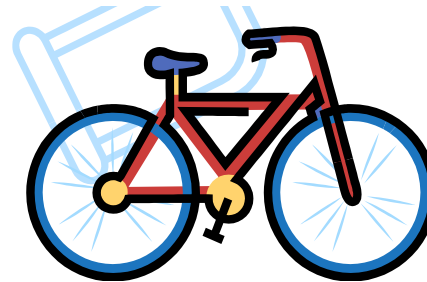
soft toy



car



doll



bike

Před každým podstatným jménem píšeme člen.

a car



Pokud je před podstatným jménem přídavné jméno, člen píšeme před přídavným jménem.

a new car



Pokud podstatné jméno začíná na samohlásku,
píšeme člen

an

an **a**eroplane



Pokud podstatné jméno začíná na souhlásku,
píšeme člen

a

a **t**rain



Pokud je před podstatným jménem přídavné jméno, člen řídíme podle přídavného jména:

a new doll

a new aeroplane

an old car

an old ball

Pozor!

Množné číslo nemá člen!

Co se pije a sype nemá člen!

✘milk, ✘tea, ✘coke, ✘bikes, ✘toys, ✘dolls

Doplň vhodné členy:

a train

a new train

✗ milk

an old doll

a white car

a small soft toy

✗ coke

✗ four cars

a new aeroplane

a blue ball

✗ toys

✗ tea

an old aeroplane

✗ two computers

✗ four bikes

✗ five dolls