



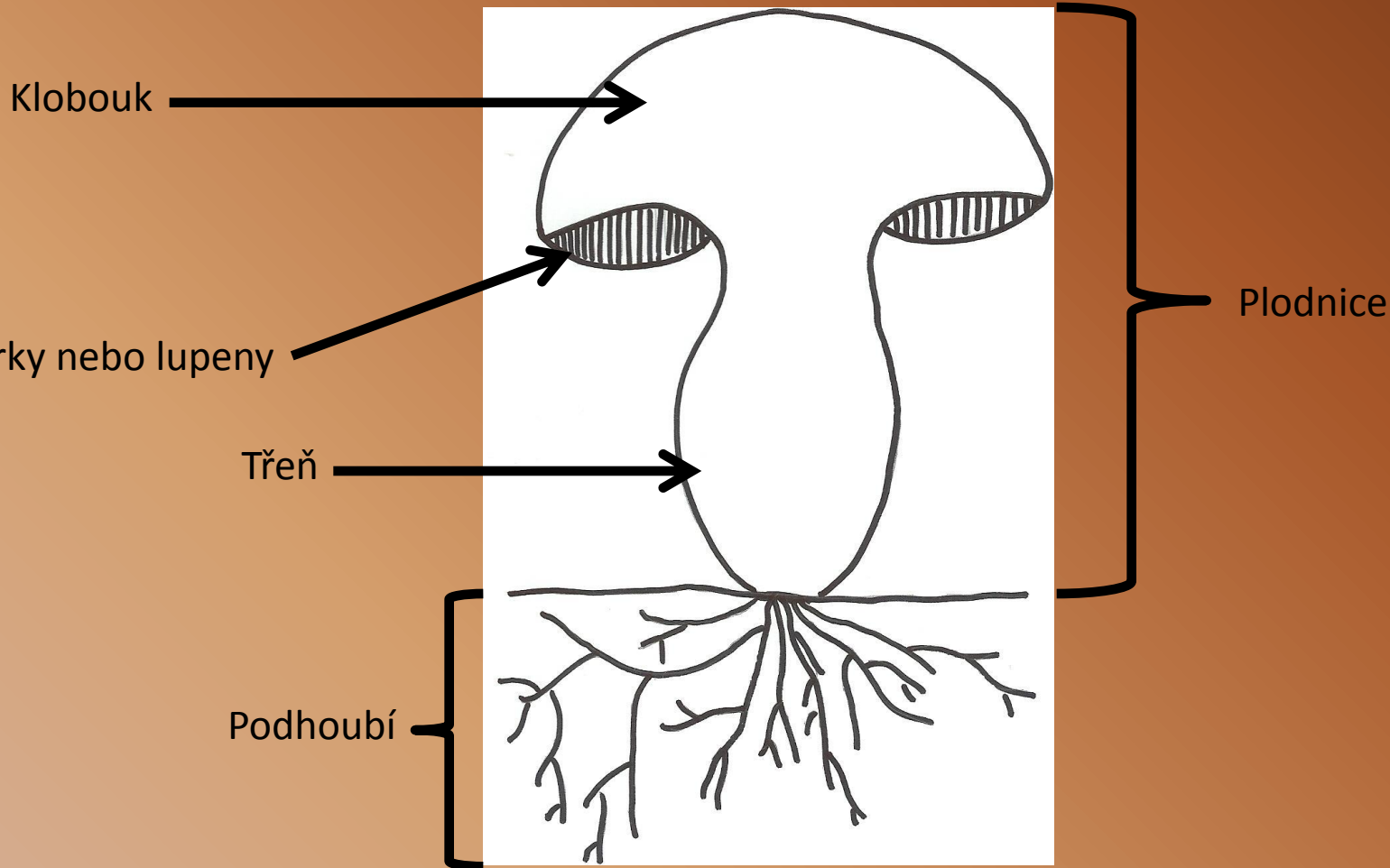
Houby

- Jsou to zvláštní organismy, které nepatří ani do skupiny rostlin ani do živočichů, ale mají svou vlastní říši.
- Kromě kloboukatých hub sem patří i velmi drobné (mikroskopické) houby, např. plísně a kvasinky.
- Různé druhy rostou po celý rok, ale nejčastěji je vidíme na **podzim**.

Houby

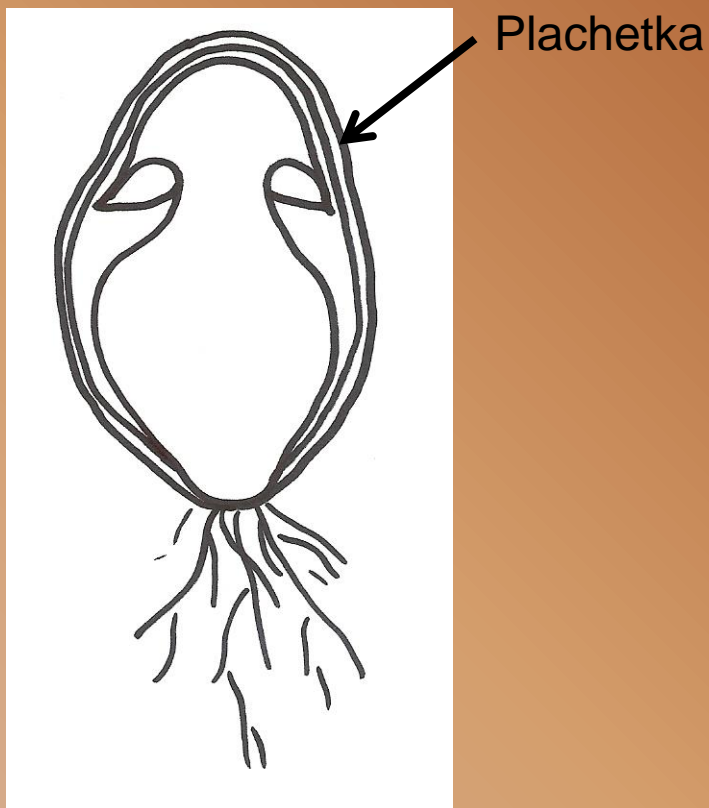
- Části houby nad zemí se říká **plodnice**.
- Část houby pod zemí se nazývá **podhoubí**.
- Podhoubí slouží houbám k získávání látek, kterými se vyživují.
- Houby často najdeme v blízkosti stromů, kde se podhoubí napojí na kořeny stromů a vzájemně si vyměňují potřebné látky.
- Tomuto vztahu, který je výhodný pro stromy i houby, se říká **soužití (symbióza, mykorrhiza)**
- Toto soužití často označujeme i v názvu hub – hřib smrkový, klouzek modřínový, kozák březový...

Stavba těla kloboukatých hub

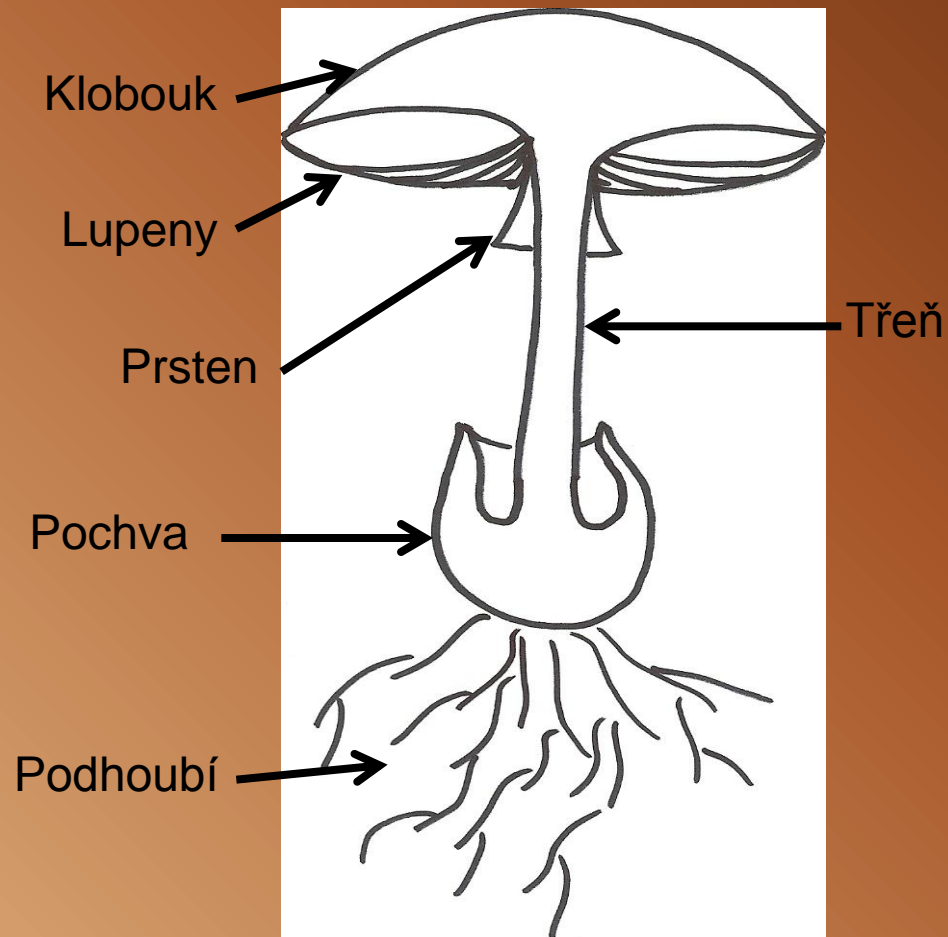


Stavba těla muchomůrek

Mladší plodnice:



Starší plodnice:



Houby

- Na spodu klobouku v rourkách nebo lupenech se vytvářejí **výtrusy**, kterými se houby rozmnožují.
- Houby se také rozmnožují rozrůstáním podhoubí.
- Plodnice hub jsou pro člověka buď **jedovaté**, **jedlé** nebo **nejedlé**.
- Do kategorie nejedlých hub, řadíme většinou houby, které nemají dobrou chuť – např. hřib žlučník („hořčák“)
- Jedlé houby běžně sbíráme a po tepelné úpravě jíme – hřib smrkový, hřib dubový, kozák březový, křemenáč osikový...
- Jedovaté houby obsahují látky, které způsobují otravy – od bolestí břicha a zvracení až po smrt.
 - Patří sem například muchomůrka červená.
 - Muchomůrka zelená patří dokonce mezi smrtelně jedovaté houby.

Houby



Muchomůrka červená
jedovatá

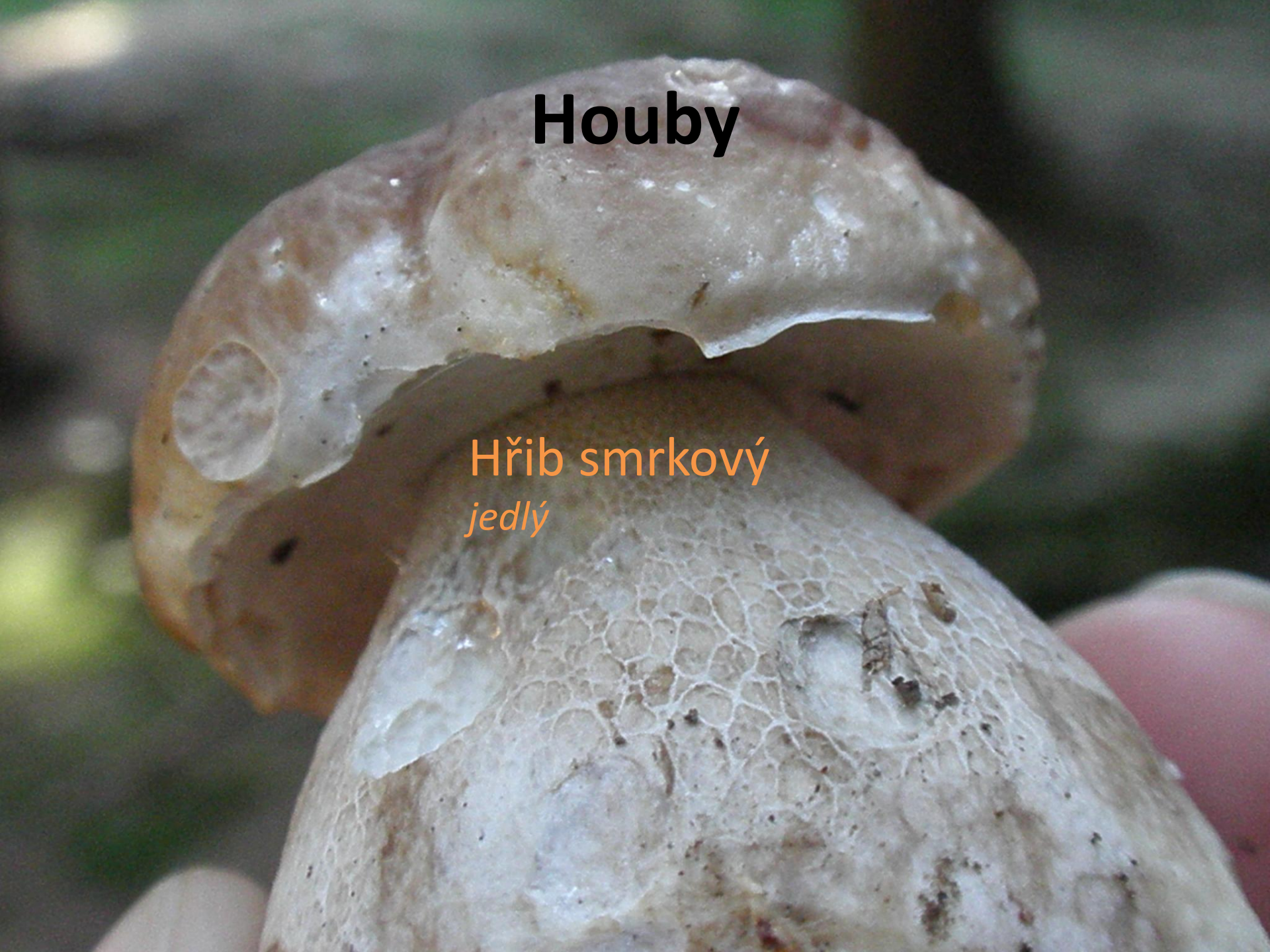
Houby

Hřib hnědý
jedlý



Houby

Hřib smrkový
jedlý





Houby

Muchomůrka zelená
smrtelně jedovatá

Houby

III/2 Inovace a zkvalitnění výuky prostřednictvím ICT

- **Číslo projektu:** CZ.1.07/1.4.00/21.3770
- **Autor:** Mgr. Iveta Vališková
- **Škola:** ZŠ a MŠ Dětenice
- **Použitá literatura a zdroje:** učebnice Rok v přírodě, autoři Kvasničková, Froněk, Fortuna 1995, ISBN 80-7168-268-3
- **Obrázky, fotografie:** Mgr. Iveta Vališková



evropský
sociální
fond v ČR



EVROPSKÁ UNIE



MINISTERSTVO ŠKOLSTVÍ,
MLÁDEŽE A TĚLOVÝCHOVY



OP Vzdělávání
pro konkurenceschopnost

INVESTICE DO ROZVOJE VZDĚLÁVÁNÍ