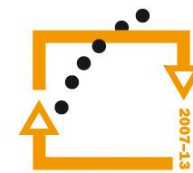




EVROPSKÁ UNIE



MINISTERSTVO ŠKOLSTVÍ,
MLÁDEŽE A TĚLOVÝCHOVY



OP Vzdělávání
pro konkurenceschopnost

INVESTICE DO ROZVOJE VZDĚLÁVÁNÍ

Název školy: SŠ spojů a informatiky Tábor

Autor: Milan Adámek

Název: VY_32_INOVACE_AS17

Číslo projektu: CZ.1.07/1.5.00/34.1021

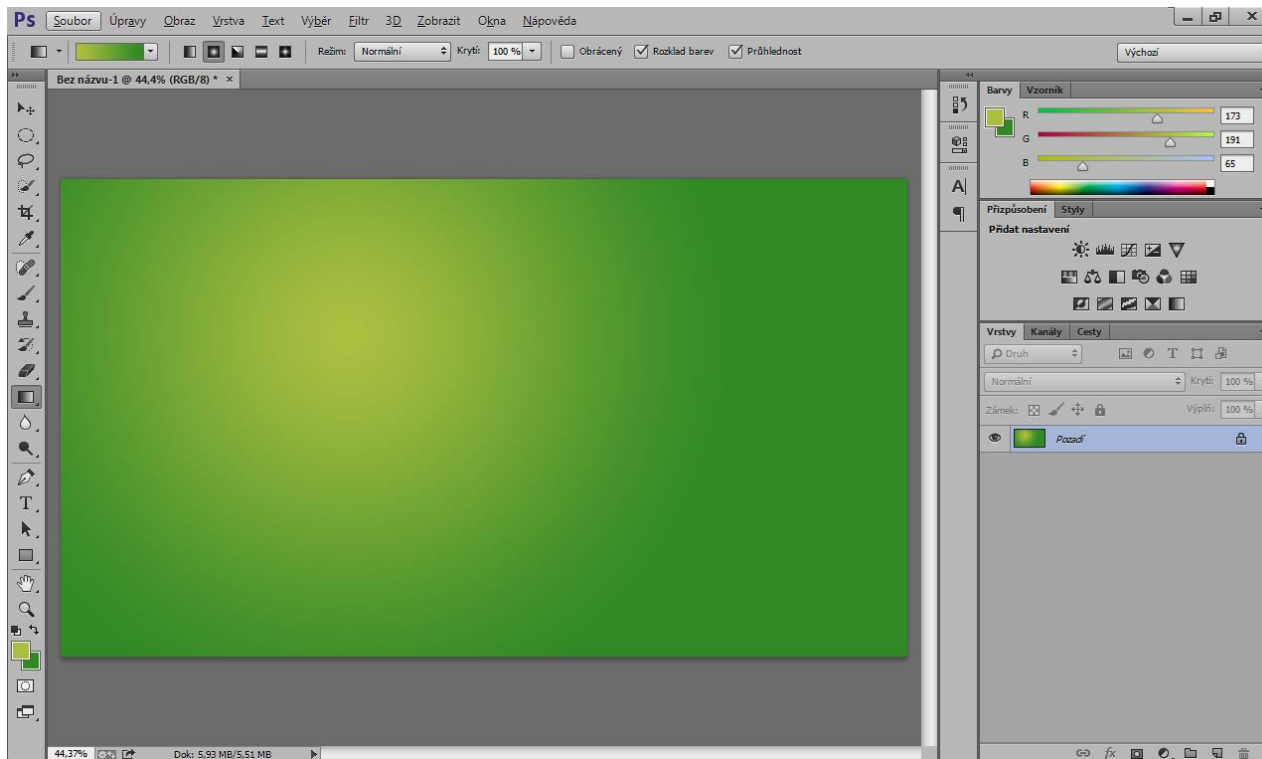
Název projektu: Moderní škola – inovace výuky na SŠSI Tábor

Tvorba stylizovaného wallpaperu

V Adobe Photoshop

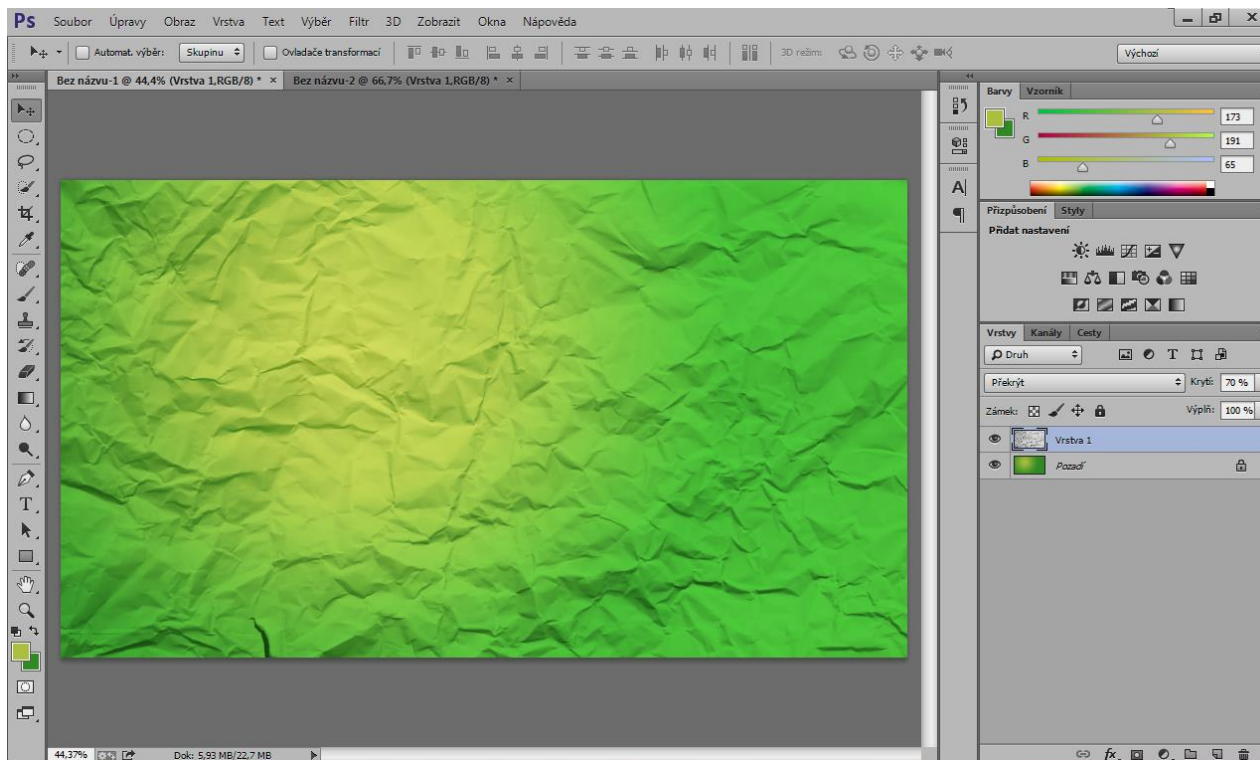
Tvorba pozadí

- Vytvoříme si nový projekt dle rozlišení, pro které chceme wallpaper použít a pomocí kruhového přechodu vytvoříme vlastní pozadí



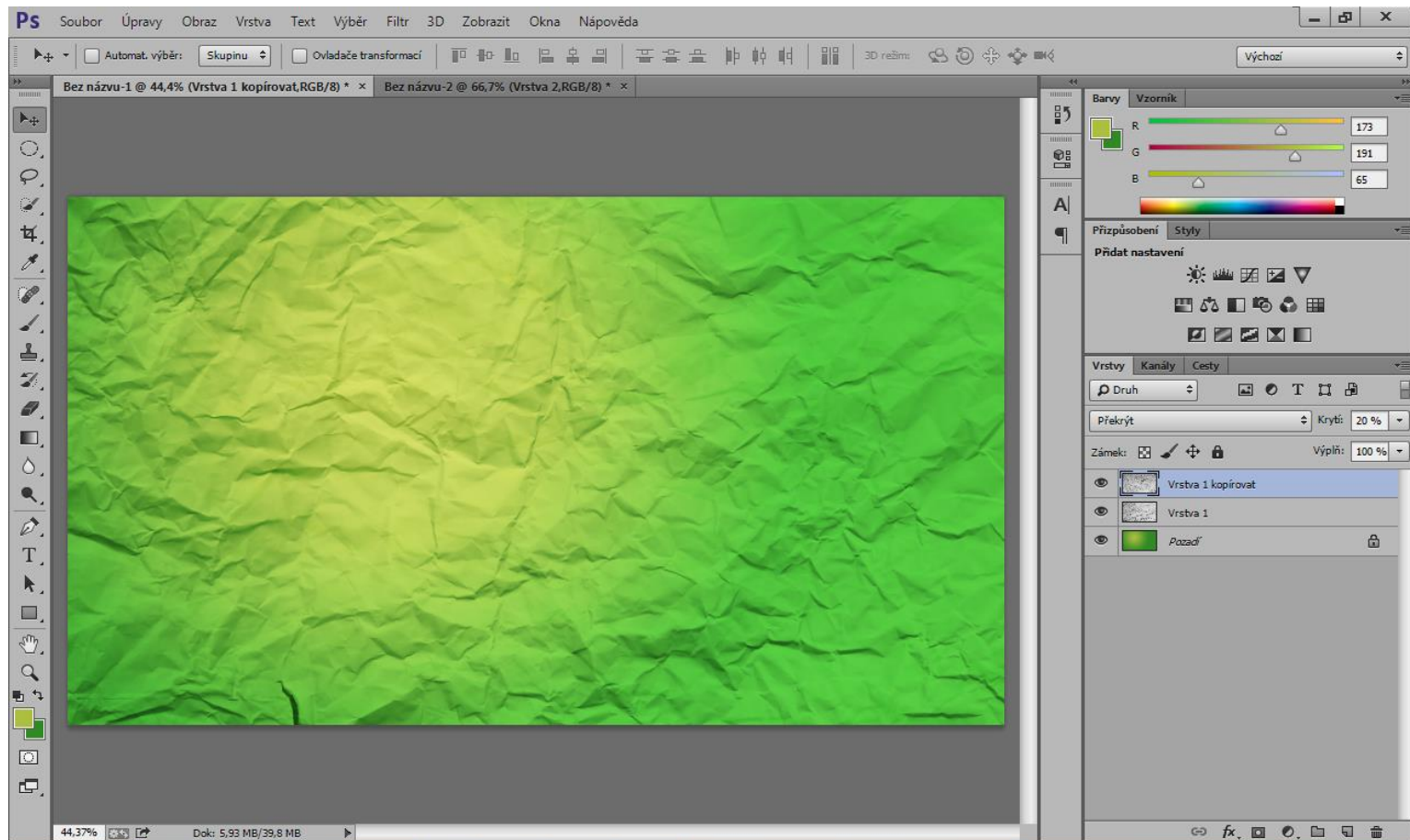
Tvorba pozadí

- Pro vytvoření textury vložíme obraz zmačkaného papíru, který odbarvíme a změníme režim prolnutí na *Překrýt* a krytí nastavíme na 70%



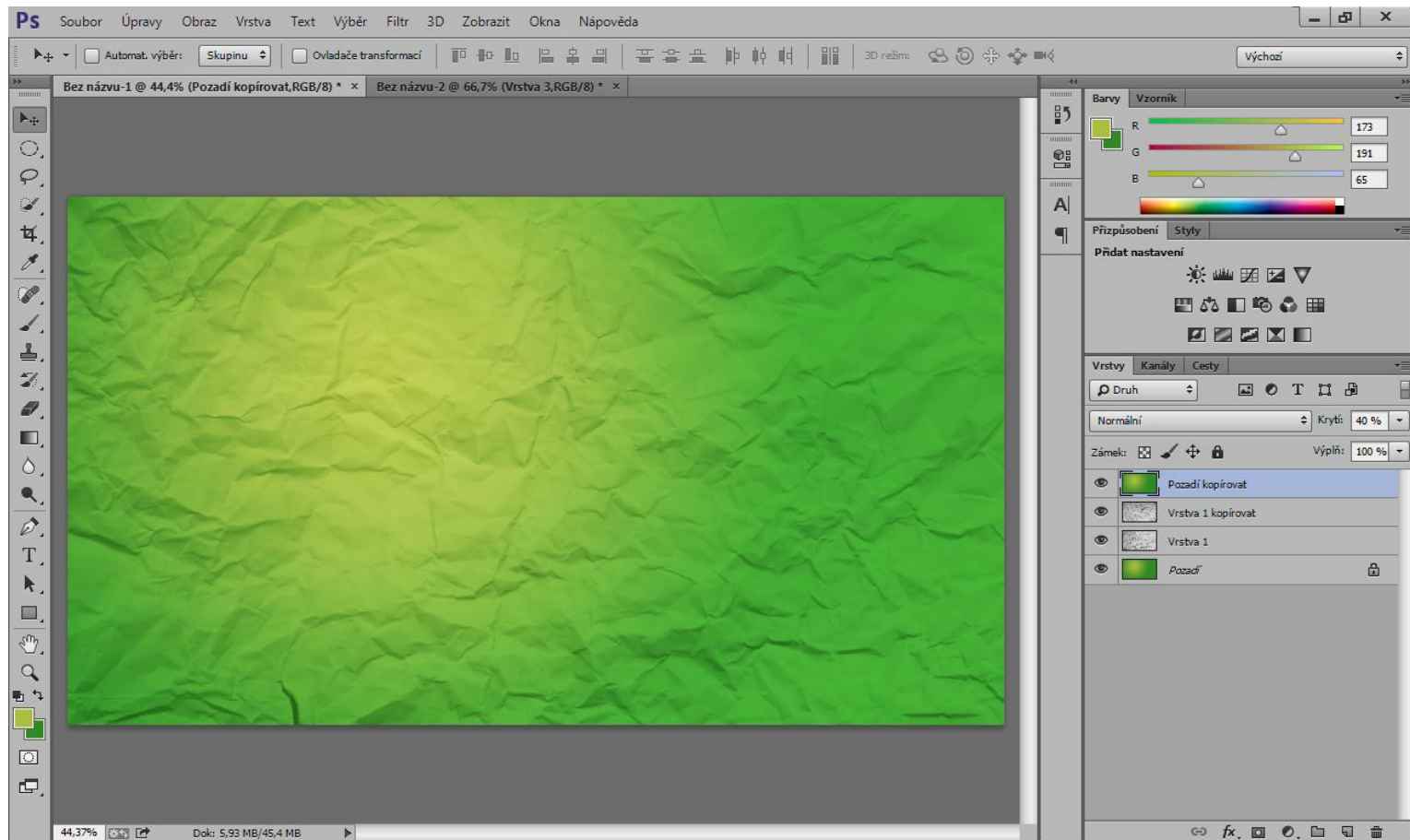
Tvorba pozadí

- Následně naduplikujeme vrstvu s přechodem, otočíme o 180° a nastavíme krytí na 20%



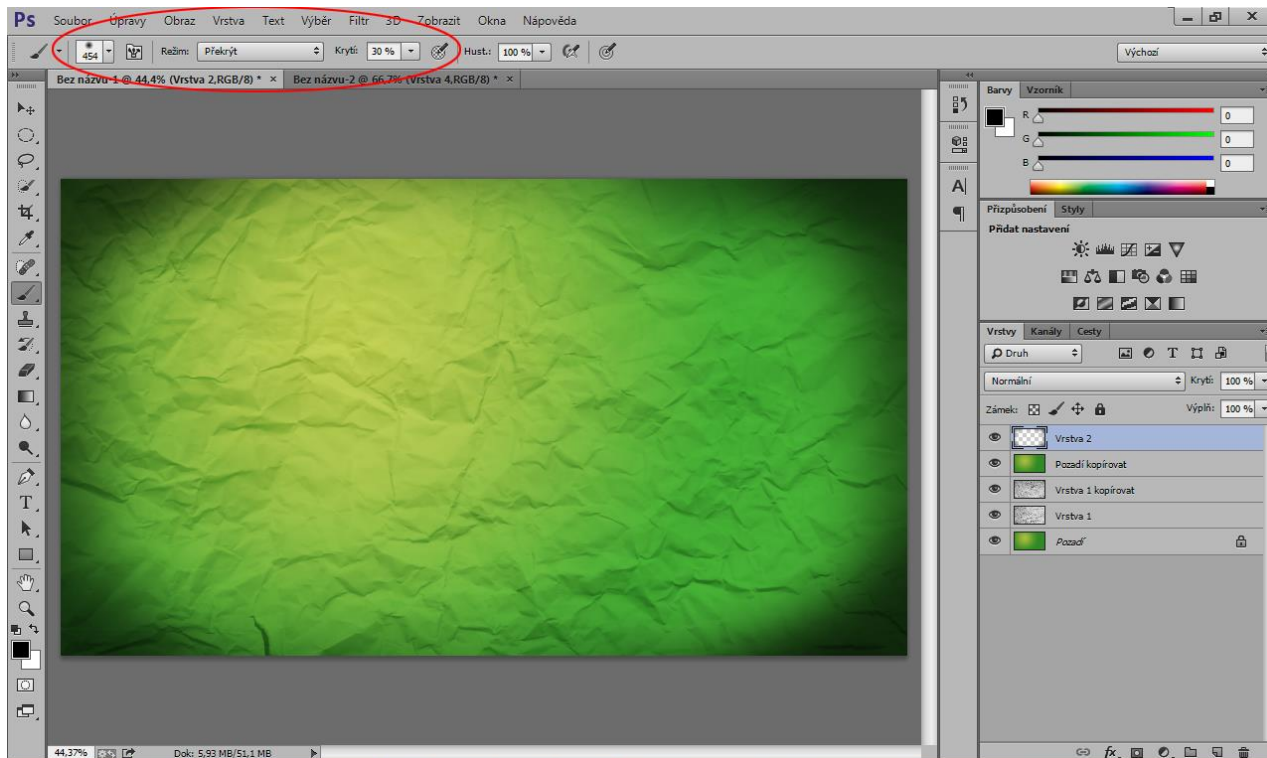
Tvorba pozadí

- Pro zjemnění a mírné rozmazání zduplikujeme vrstvu pozadí nad textury a nastavíme krytí na 20%



Ztmavení okrajů

- Vložíme novou vrstvu s režimem překrýt a štětcem s jemným hrotem vytvoříme tmavé okraje
- Krytí máme nastavené na 30%



Pozadí

- Nyní máme vytvořené pozadí a pustíme se do písma



Tvorba textu

- Nyní si zvolíme vybraný font a velikost. Barvu nastavíme na bílou, opět režim překrýt a krytí nastavíme na 50%



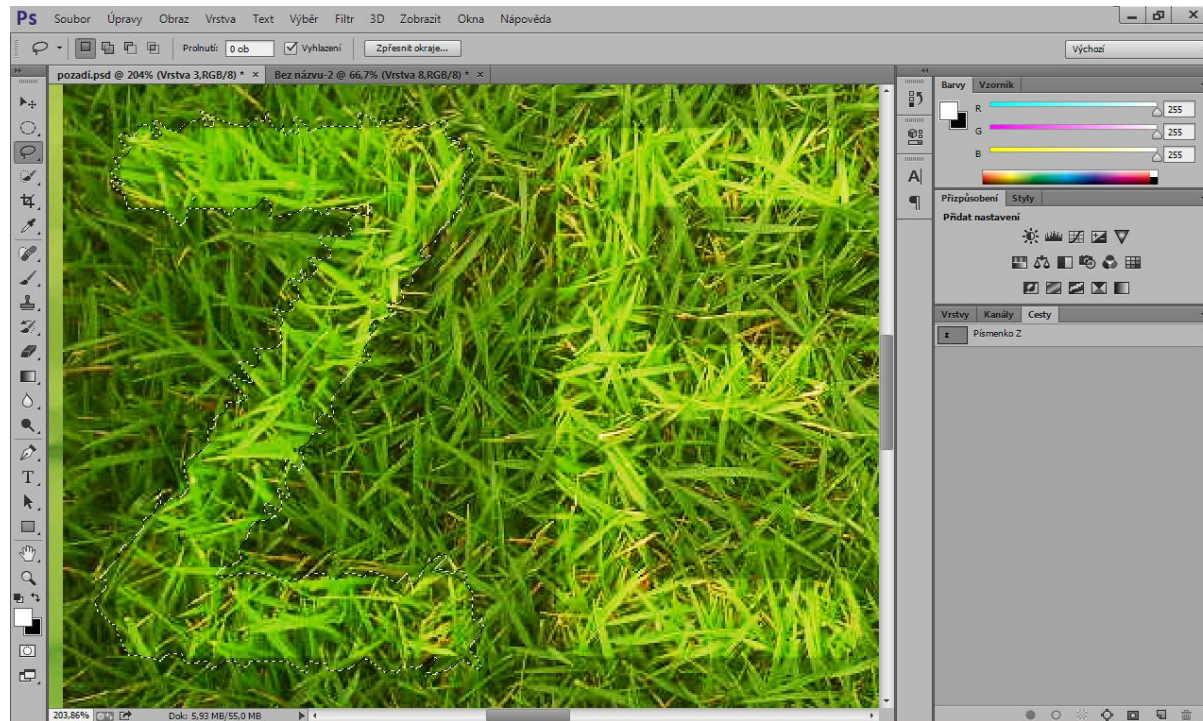
Tvorba textu

- Nyní pod vrstvou s textem vložíme obrázek trávy



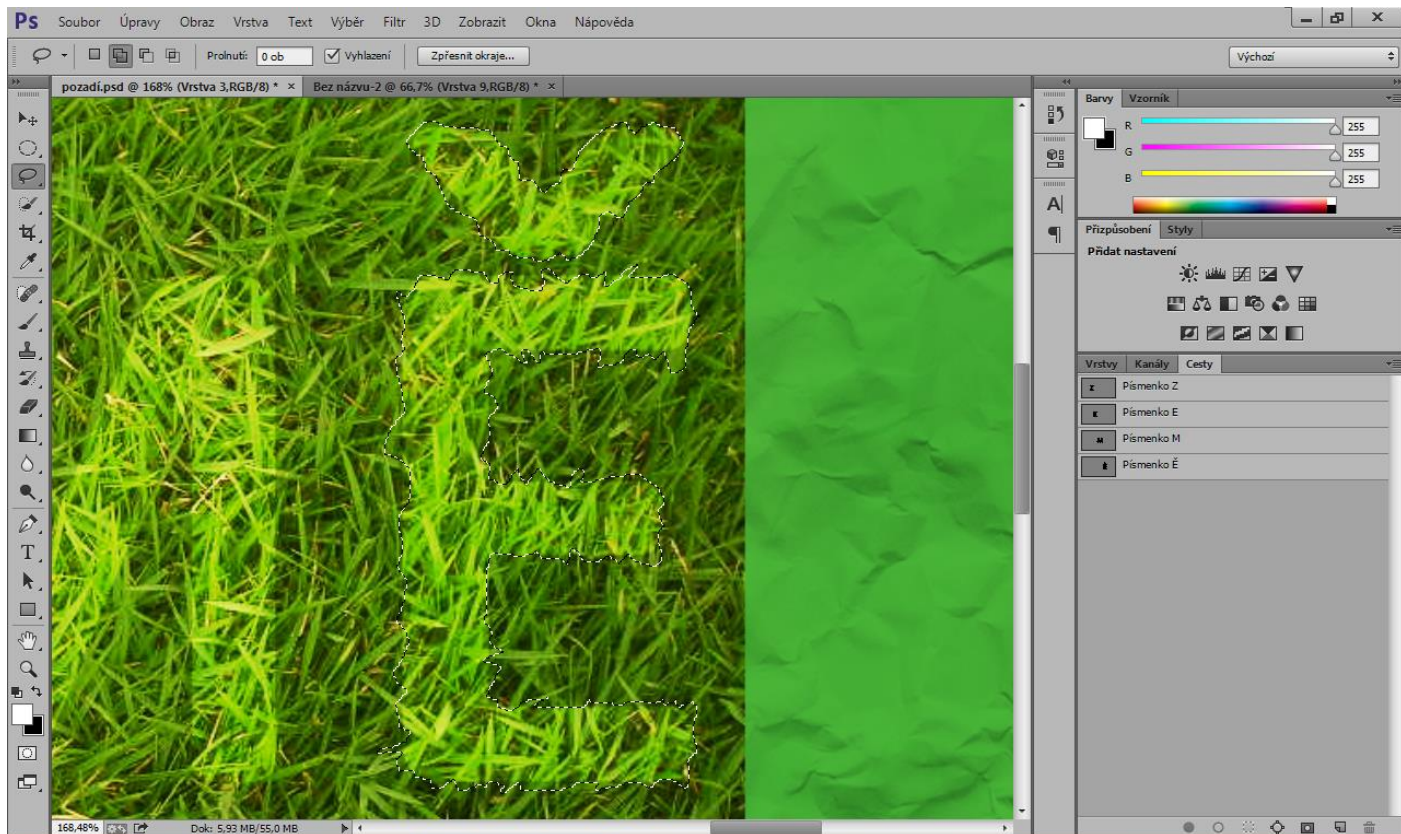
Tvorba textu

- Na řadu přichází nejnáročnější část, natrasovat každé písmenko a vytvořit individuální cesty
- Je možné nástrojem *laso* a pak z výběru vytvořit cestu, nebo rovnou pracovat nástrojem *Pero*



Tvorba textu

- Ve výsledku bychom měli mít teď pro každé písmenko samostatnou cestu



Tvorba textu

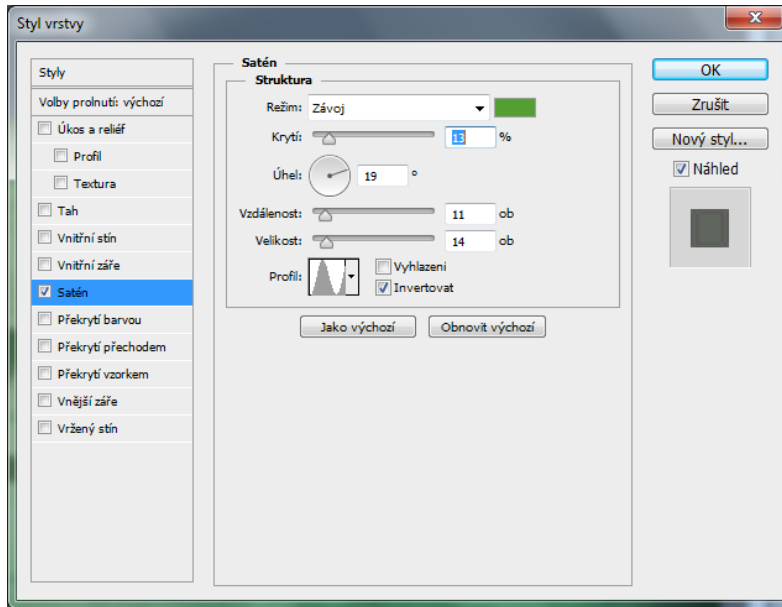
- Při stisknutí klávese *Ctrl* klikneme na obrázek cesty a vytvoří se nám výběr
- V tento moment se vrátíme na vrstvu s trávou a pomocí *Ctrl + J* ji nakopírujeme do výběru
- Takto vytvoříme každé písmenko
- Při deaktivaci vrstvy s trávou a vrstvy s textem budeme již blízko výsledku

Tvorba textu

- Aktuální stav

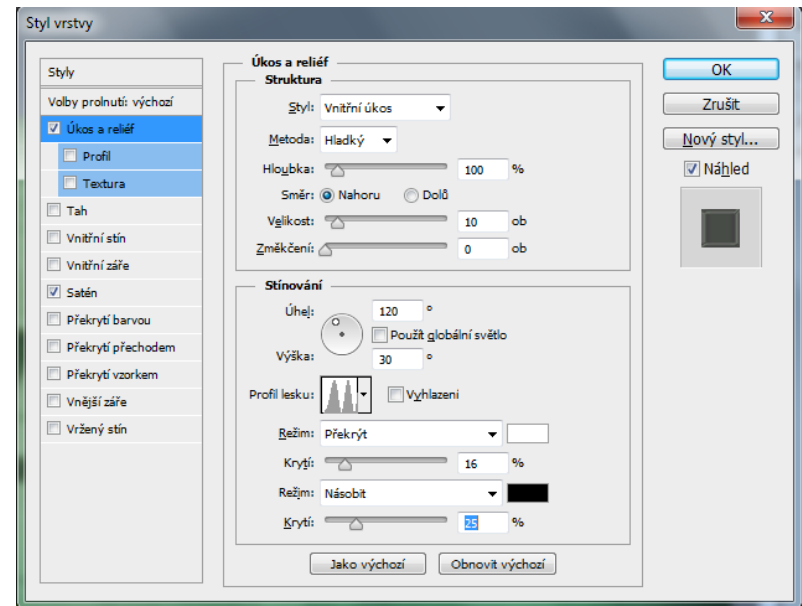


Tvorba plastičnosti



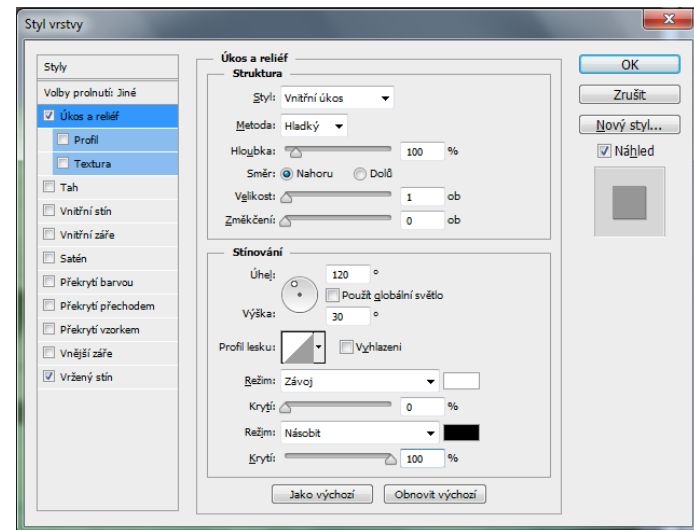
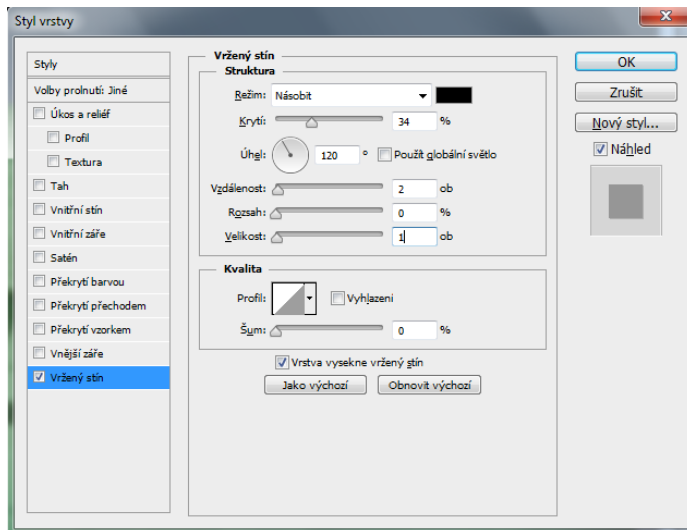
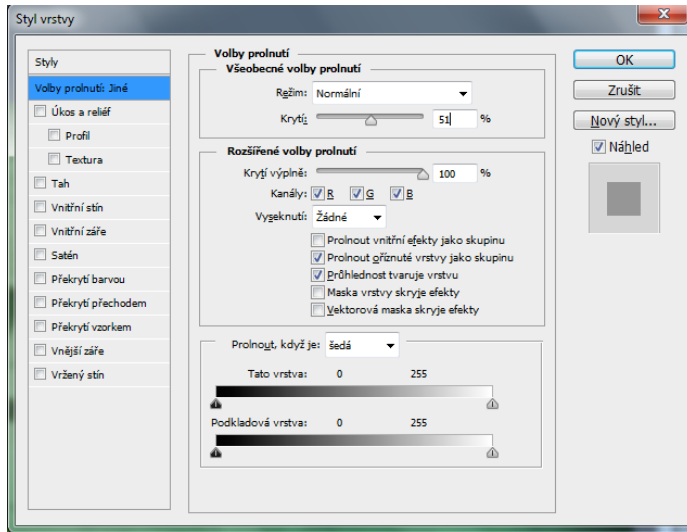
- Přidáme styly vrstvy Úkos a reliéf a Satén

- Hodnoty nastavíme stejně jako na obrázcích



Tvorba plastičnosti

- Naduplikujeme tuto vrstvu, zrušíme všechny efekty a přidáme jiné Vržený stín a opět Úkos a reliéf. K tomu změním prolnutí



Výsledek

- Toto nastavení aplikujeme pro každé písmeno samostatně – zde použito pro Z a E



Výsledný wallpaper

