

Název školy:	Základní škola, Hradec Králové, M. Horákové 258
Autor: (nepovinné)	Mgr. Ivana Kušnírová
Název:	VY_32_INOVACE_20_7B_Pracovní list VIII. – 3. ročník
Téma:	ČJ – pracovní listy a pravopisná cvičení
Číslo projektu:	CZ.1.07/1.4 .00/21.2575



evropský
sociální
fond v ČR



EVROPSKÁ UNIE



MINISTERSTVO ŠKOLSTVÍ,
MLÁDEŽE A TĚLOVÝCHOVY



OP Vzdělávání
pro konkurenceschopnost

INVESTICE DO ROZVOJE VZDĚLÁVÁNÍ

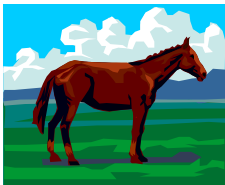
Pracovní list VIII. – 3. ROČNÍK

ČÍSLO PODSTATNÝCH JMEN

číslo jednotné

(označuje jednu osobu, zvíře, věc)

ten kůň



ta květina



to auto



číslo množné

(označuje více osob, zvířat, věcí)

ti koně



ty květiny

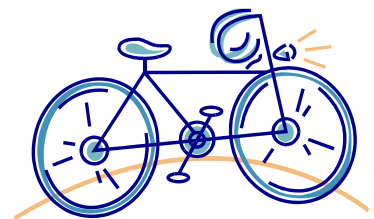
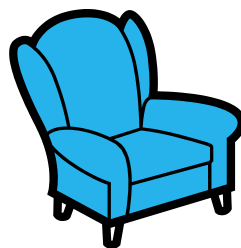
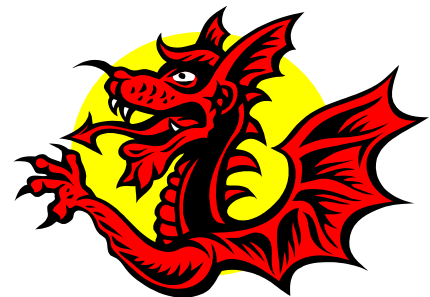
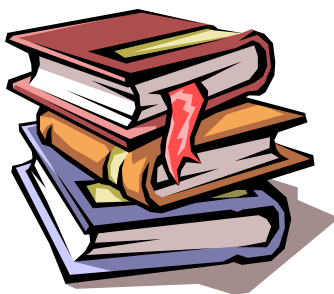


ta auta



1. Zkus určit číslo podstatných jmen:

kočka, psi, knihy, sešit, okno, pera, jablko, drak, koláče, kola, tužka, papír, park, sloni, tabulky, děti, obraz, zrcátko, kuřata, špalek, pařezy, telefon, tablety, svíčka, ubrus, květináče, školy, jídelna, křesla, hrad, koloběžky, kolo, sklenička, koberce

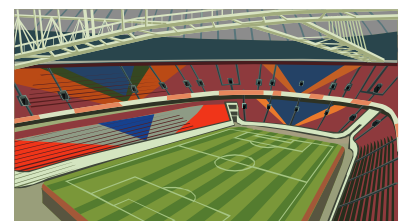
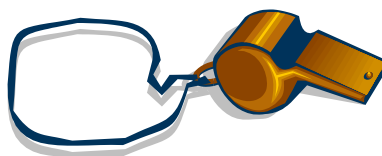


2. Najdi podstatná jména a rozříd' je podle čísla:

Na podzim děti pouštěly draky. Zedníci staví nový dům. Ráno vylétnou včely z úlu. Školačka kreslí barevné obrázky. Kluci běží jako o závod. Na hřišti se ozývají píšťalky. Nechoď k nám každý den.

číslo jednotné

číslo množné



Anotace:

Tento pracovní list slouží k opakování, k upevňování znalostí a prověřování získaných dovedností. Může posloužit i k rozšiřování slovní zásoby, k orientaci v textu a k vyhledávání slov podle zadání. Podle obrázků lze tvořit slovní spojení, věty a souvětí.

Pracovní list je možné použít pro společnou práci na tabuli nebo přímo do vytištěných pracovních listů, dále je možné list rozdělit na jednotlivé úkoly a využít pro práci skupin, kdy si jednotlivé skupiny úkoly vyměňují, až splní vše a potom je možná společná kontrola a porovnání.

Použité ilustrace: www.office.microsoft.com

Autor: Mgr. Ivana Kušnírová

Určeno pro: 3. ročník

Český jazyk: Pracovní list VIII. – 3. ročník