

Název školy:	Základní škola, Hradec Králové, M. Horákové 258
Autor: (nepovinné)	Mgr. Ivana Kušnírová
Název:	VY_32_INOVACE_09_7C_Vyjmenovaná slova po S
Téma:	ČJ – pracovní listy a pravopisná cvičení
Číslo projektu:	CZ.1.07/1.4 .00/21.2575



evropský
sociální
fond v ČR



EVROPSKÁ UNIE



MINISTERSTVO ŠKOLSTVÍ,
MLÁDEŽE A TĚLOVÝCHOVY



OP Vzdělávání
pro konkurenceschopnost

INVESTICE DO ROZVOJE VZDĚLÁVÁNÍ

VYJMENOVANÁ SLOVA PO S

**syn, sytý, sýr,
syrový, sychravý, usychat,
sýkora, sysel, sýček,
syčet, sypat**

syn

Dědův **syn** je můj otec.



Maminčin **synovec** je můj bratranec.

POZOR



USÍNÁ



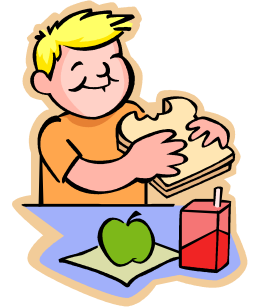
Králův syn večer těžko **usíná**.



sytý



Najedený člověk je **sytý**.

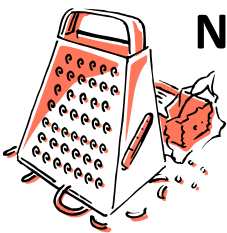


Jez do **polosyta**, pij do polopita.

Nenasytý drak chtěl další princeznu.



sýr



Nastrouhali jsme kousek **sýra** na posypání pizy.



K svačině dostaneme **sýrovou** pomazánku.



POZOR

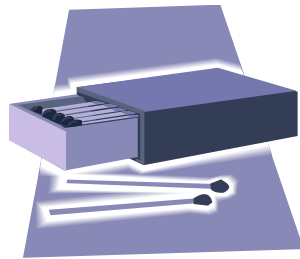


SÍRA



Síra je žlutý nerost.

Kyselina sírová je velmi nebezpečná chemikálie.



syrový



Nezdravější je syrová zelenina.



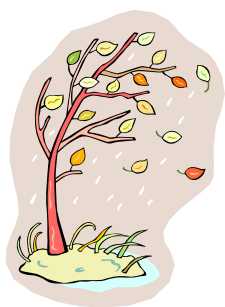
Jíst syrové maso není zdravé, lepší je vařené nebo pečené.



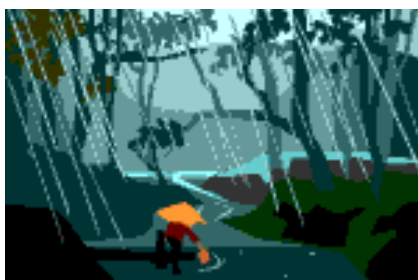
Syrovinka je jedlá houba – ryzec.



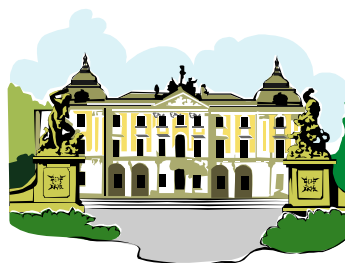
sychravý



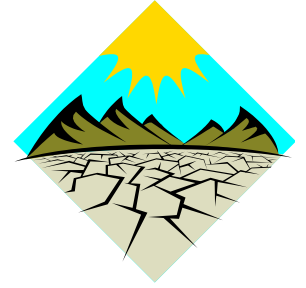
Na podzim často bývá **sychravé** počasí.



Na zámku **Sychrov** se natáčí pohádkové filmy.



usychat



Slunce pálilo a rostliny začaly **usychat**.



Voda v kalužích pomalu **vysychala**.

sýkora

Sýkorky jsou užiteční ptáci.



Nejznámější **sýkorkou** je **sýkora** modřinka.



sysel



Sysel je ohrožený druh a je přísně chráněný.

Najít **syslí** doupě je těžké.



sýček

Sýček je malá sova.



Když někdo **sýčkuje**, tak straší nebo přivolává nějaké nepříjemnosti, neštěstí.





syčet

Had na cestě začal výhružně **syčet** a jeho **sykot** nás varoval.



Syčák je jiný výraz pro lumpa, darebáka nebo uličníka.



sypat



V zimě chodíme do krmítka **sypat** ptáčkům zrní.



Maminka **zasype** děťátku **zásypem** tělíčko.



Do **sýpky** se sype zrní na uskladnění.

Dřív se používaly **přesýpací** hodiny.



POZOR



SÍPE

František **sípe**, má chrapot.



Anotace:

Tento pracovní list slouží k seznámení s řadou vyjmenovaných slov, s významem jednotlivých slov, s tvořením slov příbuzných. Žáci tvoří slova s pomocí učitele – návodné otázky, používání slov s podobným významem, využívají obrázků. Snaží se intuitivně rozlišovat tvar slova a slovo příbuzné. S vytvořenými slovy vymýšlí slovní spojení, věty a souvětí, aby si uvědomovali jejich význam a příbuznost.

Pracovní list může posloužit i k rozšiřování slovní zásoby, k orientaci v textu a k vyhledávání slov podle zadání. Podle obrázků lze tvořit slovní spojení, věty a souvětí.

Pracovní list je možné použít pro společnou práci na tabuli nebo žáci mohou přímo do vytištěných pracovních listů zapisovat příbuzná slova, vybarvovat obrázky s již probranými slovy.

Dále je možné list rozdělit na jednotlivé části a využít pro práci skupin, kdy si jednotlivé skupiny úkoly vyměňují, až splní vše a potom je možná společná kontrola a porovnání.

Použité ilustrace: www.office.microsoft.com

Autor: Mgr. Ivana Kušnířová

Určeno pro: 3. a 4. ročník

Český jazyk: Vyjmenovaná slova po S