

Název školy:	Základní škola, Hradec Králové, M. Horákové 258
Autor: (nepovinné)	Mgr. Ivana Kušnírová
Název:	VY_32_INOVACE_14_7C_Vyjmenovaná slova - souhrn
Téma:	ČJ – pracovní listy a pravopisná cvičení
Číslo projektu:	CZ.1.07/1.4 .00/21.2575



evropský
sociální
fond v ČR



EVROPSKÁ UNIE



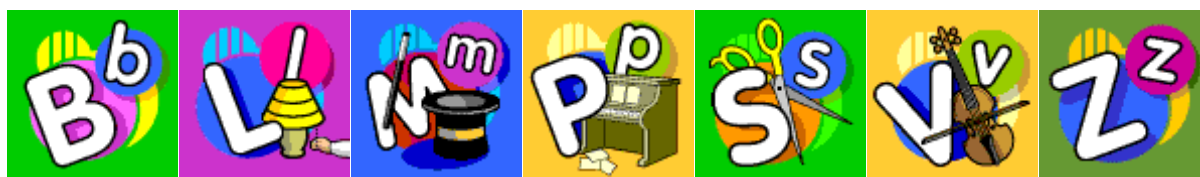
MINISTERSTVO ŠKOLSTVÍ,
MLÁDEŽE A TĚLOVÝCHOVY



OP Vzdělávání
pro konkurenceschopnost

INVESTICE DO ROZVOJE VZDĚLÁVÁNÍ

Vyjmenovaná slova - souhrn



1. Vyhledej ve všech řadách vyjmenovaných slov podstatná jména.

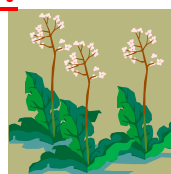
2. Seřaď podstatná jména v řadě slov po L podle abecedy.

3. Vyhledej všechna slovesa a tvoř s některými slovní spojení, věty nebo souvětí.

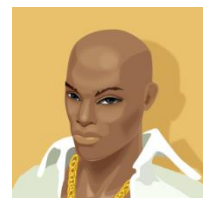
3. Najdi přídavná jména, přidej k nim vhodná podstatná jména a utvoř věty nebo souvětí.

4. Doplň správné slovo mezi dvojici slov:

obyčej - _____ - bylina



plýtvat - _____ - lysý



myš - _____ - mýtit



pýr - _____ - čepýřit se

syrový - _____ - usychat



výr - _____ - povyk

jazyk - _____ - Ruzyně



5. Najdi a spočítej názvy zvířat z vyjmenovaných slov.

6. Na závěr něco pro pobavení a kontrolu nalezených zvířat:

Tvrdá zvířata

Po rybníčku se mi stýská,
plave na něm kachna **lyska**.



Sysel, sýček, sýkora,

schovali se u dvora.

Býk, kobyla a dobytek,

pustili se do kytek.



Netopýři nespali,

v noci na **hmyz** čekali.



Vyžle spolкло celou kost,

mělo toho všeho dost.

Co bys čekal od **myšky**?

Přece hebké kožíšky!



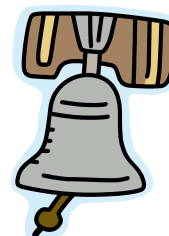
Hlemýžď hledal **slepýše**,

ať mu něco napíše.



Vydra s výrem nakonec,

zazvonili na zvonec.



Anotace:

Tento pracovní list slouží k orientaci v řadách vyjmenovaných slov, vyhledávání slov v jednotlivých řadách podle zadání, poznávání slovních druhů apod. Žáci hledají slova s pomocí učitele – návodné otázky, používání slov s podobným významem, využívají obrázků. Snaží se intuitivně rozlišovat tvar slova a slovo příbuzné. S vytvořenými slovy vymýšlí slovní spojení, věty a souvětí, aby si uvědomovali jejich význam a příbuznost.

Pracovní list může posloužit i k rozšiřování slovní zásoby, k orientaci v textu a k vyhledávání slov podle zadání. Podle obrázků lze tvořit slovní spojení, věty a souvětí.

Pracovní list je možné použít pro společnou práci na tabuli nebo žáci mohou přímo do vytištěných pracovních listů zapisovat příbuzná slova, vybarvovat obrázky s již probranými slovy.

Dále je možné list rozdělit na jednotlivé části a využít pro práci skupin, kdy si jednotlivé skupiny úkoly vyměňují, až splní vše a potom je možná společná kontrola a porovnání.

Použité ilustrace: www.office.microsoft.com

Autor: Mgr. Ivana Kušnířová

Určeno pro: 3. a 4. ročník

Český jazyk: Vyjmenovaná slova - souhrn