

Název školy:	Základní škola, Hradec Králové, M. Horákové 258
Autor: (nepovinné)	Mgr. Ivana Kušnírová
Název:	VY_32_INOVACE_15_7C_Slova s by - bi
Téma:	ČJ – pracovní listy a pravopisná cvičení
Číslo projektu:	CZ.1.07/1.4 .00/21.2575



evropský
sociální
fond v ČR



EVROPSKÁ UNIE



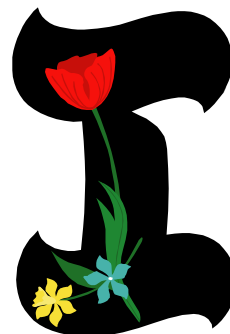
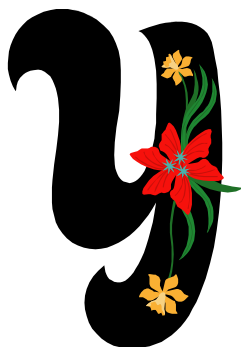
MINISTERSTVO ŠKOLSTVÍ,
MLÁDEŽE A TĚLOVÝCHOVY



OP Vzdělávání
pro konkurenceschopnost

INVESTICE DO ROZVOJE VZDĚLÁVÁNÍ

VYJMENOVANÁ SLOVA PO B



**být, bydlet, obyvatel, byt,
příbytek, nábytek, dobytek,
obyčej, bystrý, bylina,
kobyla, býk, babyka**

vlastní jména:

Bydžov, Přibyslav,

Zbyněk, Zbyšek

**1. Příbuzná slova ve všech sloupcích spoj čarou
nebo označ stejnou barvou:**

zbytek

dobytče

kobylka

nábytkový

obydlí

nábytek

bystřina

bytosť

obyvatel

býček

obývár

bydliště

obyčejně

dobytkař

živobyť

býložravec

bylinkářka

bytná

Kobylisy

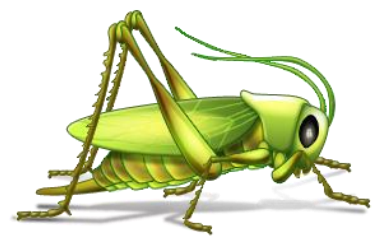
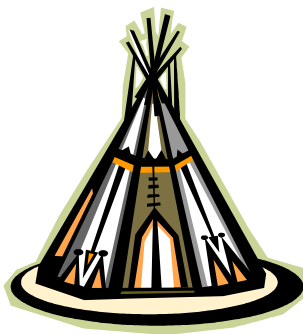
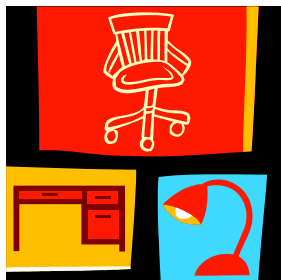
bystře

býčí

ubytovna

obyčej

bývalý



2. Vymýšlej a piš slova, ve kterých se píše uvnitř slova bi - / bí -:



3. Doplně správné i, í / y, ý:

b_č

ob_čejný

nab_zet

dlouhé b_dlo

zlý b_k

hřeb_nek

b_da

b_lek a žloutek

Nový B_džov

velká b_tva

násob_lka

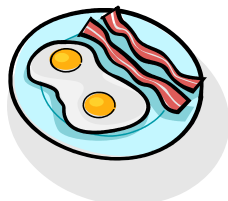
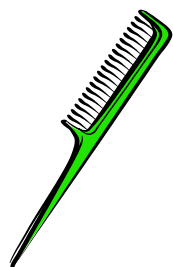
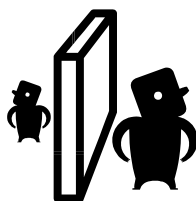
hromob_tí

příb_tek

hb_tá veverka

dlouhé hřeb_ky

uzené žeb_rko



vyb_jená

zb_tek jídla

nab_lil zeď

kab_net zeměpisu

b_linkový čaj

klub_čko vlny

slab_kář

bub_nek

dob_tčí zápasy

staré ob_čeje

liška B_strouška

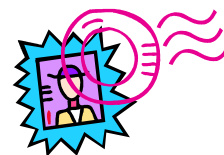
moderní ob_vák

b_l psa

sb_rka známek

horská b_střina

ob-vatelstvo



Anotace:

Tento pracovní list není výkladový, ale slouží k opakování a procvičování v oblasti učiva o psaní vyjmenovaných slov po b- a k upevňování znalostí a prověřování získaných dovedností. Žáci tvoří slova s pomocí učitele, snaží se intuitivně rozlišovat tvar slova a slovo příbuzné. S vytvořenými slovy vymýšlí slovní spojení, věty a souvětí, aby si uvědomovali jejich význam a příbuznost. Může posloužit i k rozšiřování slovní zásoby, k orientaci v textu a k vyhledávání slov podle zadání.

Pracovní list je možné použít pro společnou práci na tabuli nebo přímo do vytištěných pracovních listů, dále je možné list rozdělit na jednotlivé úkoly a využít pro práci skupin, kdy si jednotlivé skupiny úkoly vyměňují, až splní vše a potom je možná společná kontrola a porovnání.

Použité ilustrace: www.office.microsoft.com

Autor: Mgr. Ivana Kušnírová

Určeno pro: 3. a 4. ročník

Český jazyk: Slova s by -bi