

Název školy:	Základní škola, Hradec Králové, M. Horákové 258
Autor: (nepovinné)	Mgr. Ivana Kušnírová
Název:	VY_32_INOVACE_19_7C_Slova s sy - si
Téma:	ČJ – pracovní listy a pravopisná cvičení
Číslo projektu:	CZ.1.07/1.4 .00/21.2575



evropský
sociální
fond v ČR



EVROPSKÁ UNIE



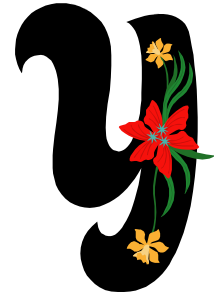
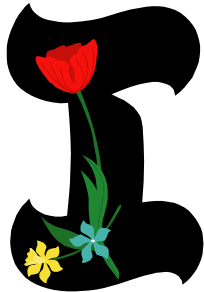
MINISTERSTVO ŠKOLSTVÍ,
MLÁDEŽE A TĚLOVÝCHOVY



OP Vzdělávání
pro konkurenceschopnost

INVESTICE DO ROZVOJE VZDĚLÁVÁNÍ

VYJMENOVANÁ SLOVA PO S



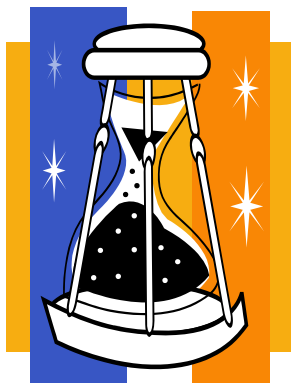
**syn, sytý, sýr,
syrový, sychravý, usychat,
sýkora, sysel, sýček,
syčet, sypat**

**1. Příbuzná slova ve všech sloupcích spoj čarou
nebo označ stejnou barvou:**

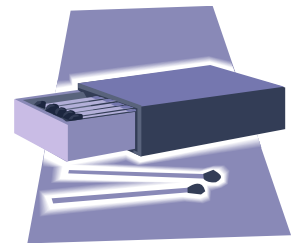
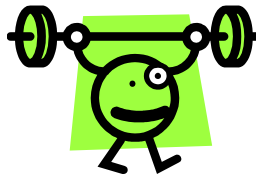
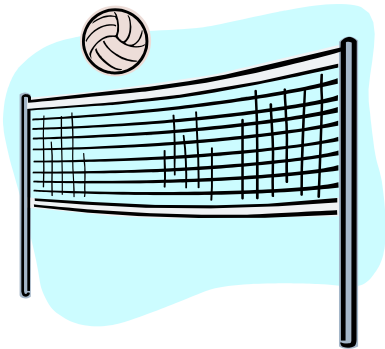
přesýpací
synek
nenasyta
syrečky
zasychat
sýkorčí
sýček
syčící

posypat
sysel
sýkorka
sypký
nasytit se
synovec
sýrový
Sychrov

syslit
zasyčet
zásyp
synáček
sýkora
sýpka
vysypaný
sýčkovat



2. Vymýšlej a piš slova, ve kterých se píše uvnitř slova si - / sí -:



3. Doplň správné i, í / y, ý:

s_tý oběd

s_lný vzpěrač

chutný s_r

studna vys_chá

pára zas_čela

měs_c pros_nec

vánoční bes_dka

dětský zás_p

poštovní zás_lka

nenas_tný s_sel

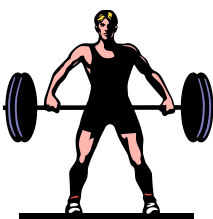
houkání s_čka

s_ťka na motýly

zas_t mrkev

s_chravé počasí

vys_lat s_gnály



s_pek na peří

chraptěl a s_pal

s_vá holubice

královské s_dlo

pap_rový p_tlík

s_pací vůz

s_rové brambory

hustý les_k

škrtnout s-rkou

hradní s_ň

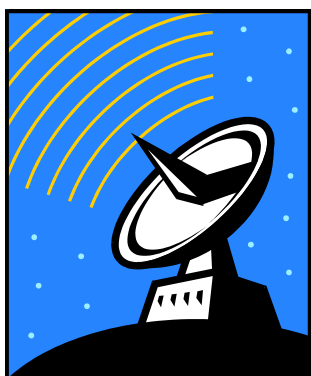
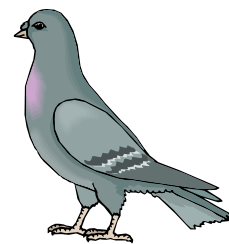
s_rová zelenina

kyselina s_rová

zas_paný has_č

olomoucké s_rečky

p_tlovina



Anotace:

Tento pracovní list není výkladový, ale slouží k opakování a procvičování v oblasti učiva o psaní vyjmenovaných slov po b- a k upevňování znalostí a prověřování získaných dovedností. Žáci tvoří slova s pomocí učitele, snaží se intuitivně rozlišovat tvar slova a slovo příbuzné. S vytvořenými slovy vymýšlí slovní spojení, věty a souvětí, aby si uvědomovali jejich význam a příbuznost. Může posloužit i k rozšiřování slovní zásoby, k orientaci v textu a k vyhledávání slov podle zadání.

Pracovní list je možné použít pro společnou práci na tabuli nebo přímo do vytištěných pracovních listů, dále je možné list rozdělit na jednotlivé úkoly a využít pro práci skupin, kdy si jednotlivé skupiny úkoly vyměňují, až splní vše a potom je možná společná kontrola a porovnání.

Použité ilustrace: www.office.microsoft.com

Autor: Mgr. Ivana Kušnírová

Určeno pro: 3. a 4. ročník

Český jazyk: Slova s sy -si