

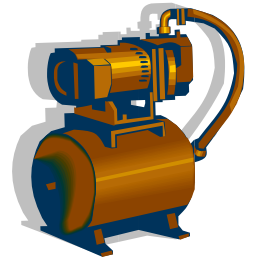
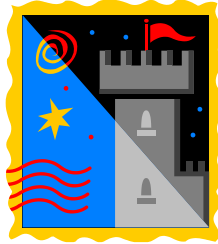
Název školy:	Základní škola, Hradec Králové, M. Horákové 258
Autor: (nepovinné)	Mgr. Ivana Kušnírová
Název:	VY_32_INOVACE_15_7A_Podstatná jména rodu mužského
Téma:	ČJ – pracovní listy a pravopisná cvičení
Číslo projektu:	CZ.1.07/1.4 .00/21.2575



INVESTICE DO ROZVOJE VZDĚLÁVÁNÍ



Podstatná jména rodu mužského



PÁN

HRAD

MUŽ

STROJ

2.pád čísla jednotného

PÁNA

HRADU

MUŽE

STROJE

LESA

4.pád čísla jednotného

PÁNA

HRAD

MUŽE

STROJ

1.p. ≠ 4.p.

1.p. = 4.p.

1.p. ≠ 4.p.

1.p. = 4.p.

životný

neživotný

životný

neživotný

VŽDY -Y

VŽDY -I/-Í

VŽDY -I/-Í

1.+5.p.č.mn.

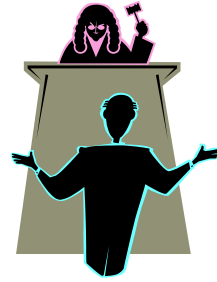
-I

4.+7.p.č.mn.

-Y

! KONCOVKA -OVI

! KONCOVKA -ÍCH



PŘESEDÁ

SOUDCE

2.pád čísla jednotného

PŘESEDY

SOUDCE

životný

životný

VŽDY -Y

VŽDY -I/-Í

! KONCOVKA -OVI

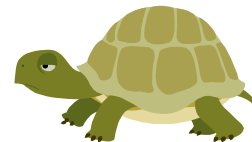
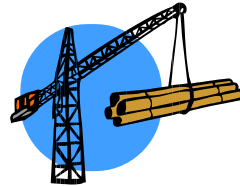
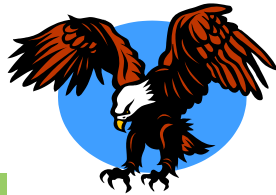
! 5.p. = 1.p.

1. Vymýšlej slova k jednotlivým vzorům mužského rodu (piš je v 1.p.č.j.)

pán hrad muž stroj předseda soudce

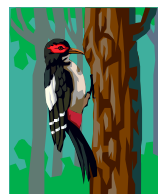
2. V textu vyhledej podstatná jména rodu mužského a urči mluvnické kategorie (pád, číslo, rod, vzor). Doplň -i, í / -y, -ý

Jeli jsme na výlet s učitel_. Korunovační klenoty jsou ozdobeny drahokam_.
Naši hráči se střetli s Rus_, Francouz_ a Ital_. Šakal_ vyjí a štěkají jako ps_.
Králík si pochutnával na jetel_. Nad útes_ kroužili orl_. Četl jsem o známém
husitov_ Janu Žižkov_. Na oběd šli s koleg_. Od nemluv_ nic neuslyšíš. Roman
donesl úkol_ svému spolužákov_. Máme šetřit peněz_. V tropických prales_ch
žijí pestré barevné motýly_. V šumavských les_ch můžeme vidět rys_. Želvy patří
mezi plaz_. Kolem přístavů stály vlnolam_. Na stole ležely tacy_ s občerstvením.
Jeřáb_ pomáhají na stavbách domů. Jeřáb_ hledají potravu na poli. Podél silnice
rostly jeřáb_ . Pochutnali jsme si na pečených pstruz_ch.



3. Doplň správné -i, -í / -y, -ý

pozorovali jsme čáp_, lék proti kašl_, beseda se spisovatel_, viděl jsem dva
pštros_, spor mezi obyvatel_, mluvil o kamarádov_, pod vysokými topol_, vůz
tažený koňm_, brambor_ v pytl_, napsal dopis_ ředitel_, neznám dopravní
předpis_, četla jsem o Aloisu Jiráskov_, uhelné dol_, jdu k přítel_, v lese se
ozývají datl_, pod staletými dub_, pohádka o Palečkov_, za pyšnými páv_, nad
strom_ létají kos_, škodliví červ_ byli všude, osl_ nosí náklad_ v pytl_ch,
sportovní oddíl_, technik zhotovil rys_, v les_ch žili rys_, ostré rys_ v obličejí



Anotace:

Tento pracovní list není výkladový, ale slouží k opakování a procvičování v oblasti učiva o podstatných jménech rodu mužského, k upevňování znalostí a prověřování získaných dovedností. Může posloužit i k rozšiřování slovní zásoby, k orientaci v textu a k vyhledávání slov podle zadání.

Pracovní list je možné použít pro společnou práci na tabuli nebo přímo do vytištěných pracovních listů, dále je možné list rozdělit na jednotlivé úkoly a využít pro práci skupin, kdy si jednotlivé skupiny úkoly vyměňují, až splní vše a potom je možná společná kontrola a porovnání.

Dále je možné tvořit věty a souvětí s danými slovními spojeními, určovat slovní druhy nebo mluvnické kategorie podstatných jmen a sloves.

cv.1 je možné využít k soutěži skupin, dvojic i jednotlivců, vytvořená slova je možné skloňovat, tvořit k nim slova příbuzná, tvořit s těmito slovy věty

cv.2 je možné využít pro určování slovních druhů, vyhledávat základní skladební dvojici, rozšiřovat věty o další slova apod.

Použité ilustrace: www.office.microsoft.com

Autor: Mgr. Ivana Kušnírová

Určeno pro: 5. ročník

Český jazyk: Podstatná jména rodu mužského