

Únikovka

Milan Culek, 26. ZŠ Plzeň

Anotace:

Úniková hra na procvičení znalosti dílenského nářadí a pracovních postupů ve školních dílnách.

Cílová skupina:

Žáci 7. roč. popř. 9. roč. v předmětu PČ

Klíčová slova:

Dílna, nářadí, únikovka

Odkaz na aktivitu:

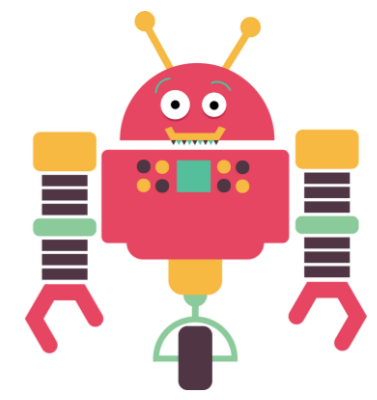
<https://docs.google.com/presentation/d/e/2PACX-1vSogaB0CPofrV4mE-qX2bmkL7RMIGO6p6xwzEjVkShkXXqhCb5HqdjP1P2n-JJW0rVMLXv16ZsVQvxb/pub?start=true&loop=true&delayms=3000&slide=id.p>



Režim celé obrazovky ukončíte stisknutím klávesy Esc



Milan Culek



Nářadí do dílen

Milan Culek, 26. ZŠ Plzeň

Anotace:

Materiál na procvičení znalosti dílenského nářadí. Forma přiřazování.

Cílová skupina:

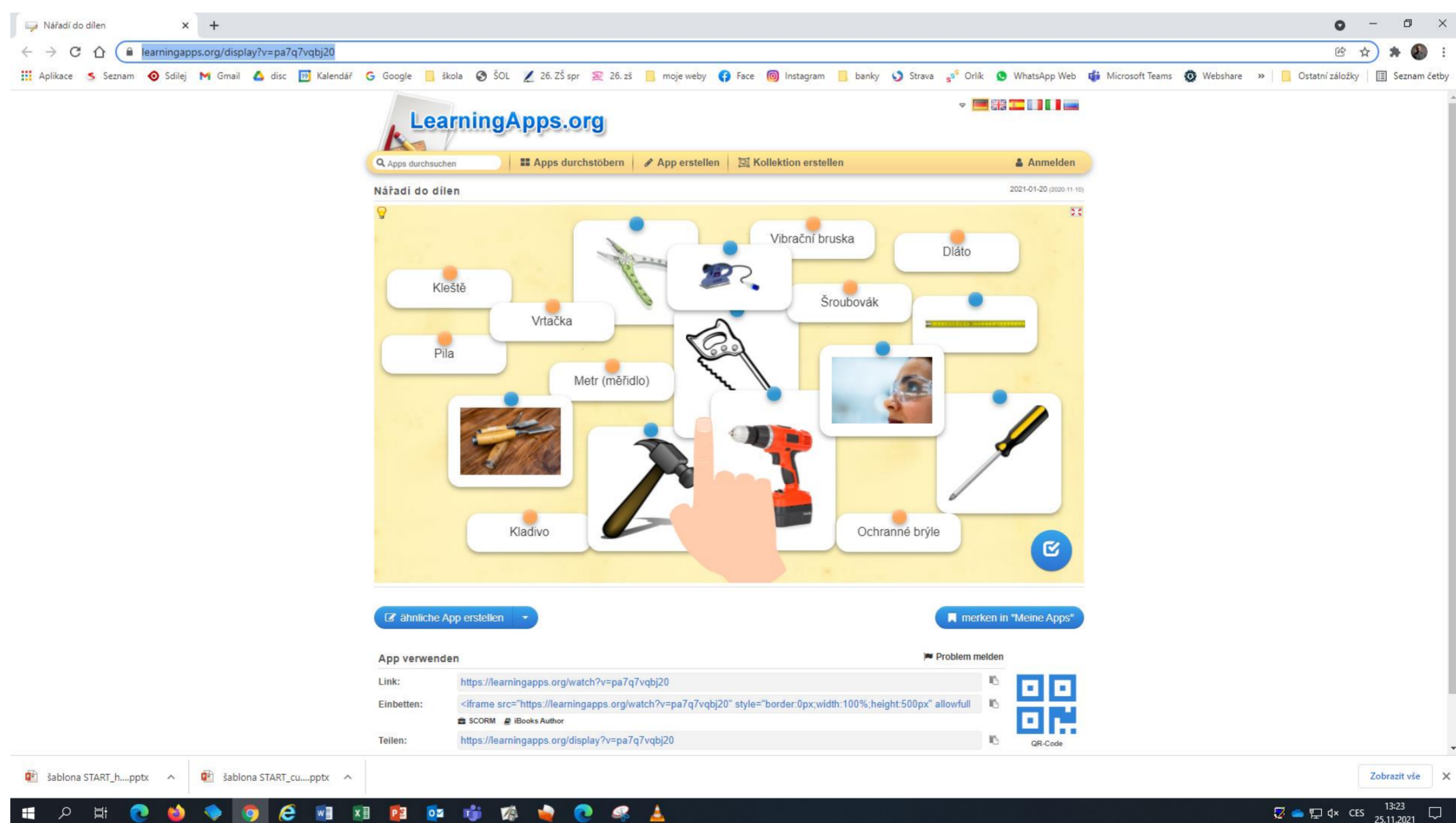
Žáci 7. popř. 9. roč. předmětu Pč

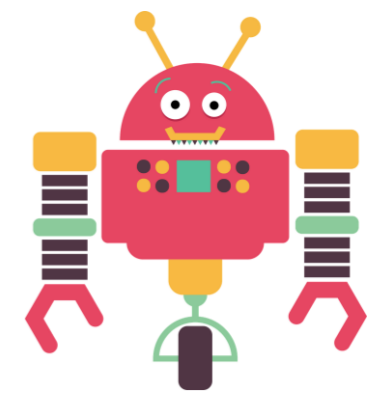
Klíčová slova:

Dílna, nářadí

Odkaz na aktivitu:

<https://learningapps.org/display?v=pa7q7vqbj20>





Žák šikula

Milan Culek, 26. ZŠ Plzeň

Anotace:

Test na procvičení znalosti dílenského nářadí.

Cílová skupina:

Žáci 7. roč. popř. 9. roč. v předmětu PČ

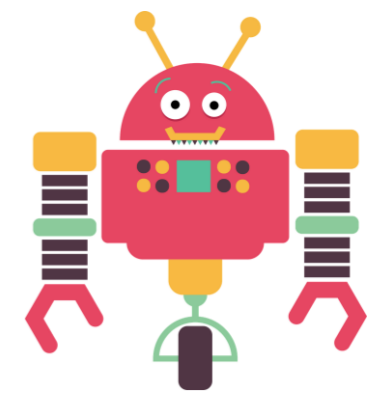
Klíčová slova:

Dílna, nářadí, školní dílny

Odkaz na aktivitu:

<https://learningapps.org/display?v=pd4x3vspn21>

The screenshot shows a web browser window displaying the LearningApps.org interface. The page title is 'žák šikula' and the date is '2021-05-11'. A quiz question is displayed: 'Zvolte, o jaký druh nářadí se jedná.' (Choose, what kind of tool it is). Below the question are three radio button options: 'gumová palice', 'pilník', and 'kladivo'. A modal window titled 'Úloha' is overlaid on the options, containing the text 'Zvolte, o jaký druh nářadí se jedná.' and an 'OK' button. The page also features a search bar, navigation links, and a QR code for the app. The browser's address bar shows the URL 'learningapps.org/display?v=pd4x3vspn21'.



Rozřazovačka

Milan Culek, 26. ZŠ Plzeň

Anotace:

Aktivita na rozřazování dílenského ručního, elektrického nářadí a spojovacích materiálů.

Cílová skupina:

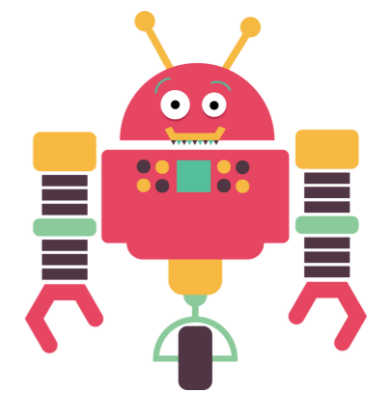
Žáci 7. roč. popř. 9. roč. v předmětu PČ

Klíčová slova:

Dílna, nářadí, školní dílny, elektrické nářadí, spojovací materiál

Odkaz na aktivitu:

<https://learningapps.org/display?v=pbj48diqn21>



Planeta Země

Milan Culek, 26. ZŠ Plzeň

Anotace:

Test na procvičení znalostí o planetě Zemi.

Cílová skupina:

Žáci 6. – 9. roč. v předmětu Z

Klíčová slova:

Astronomie, sluneční soustava, planeta, Země

Odkaz na aktivitu:

<https://create.kahoot.it/details/244b8dd1-e005-479b-96f8-adb06a4a2791>

The screenshot shows a web browser displaying a Kahoot! quiz page. The browser's address bar shows the URL: create.kahoot.it/details/244b8dd1-e005-479b-96f8-adb06a4a2791. The page features a navigation menu with 'Home', 'Discover', 'Library', 'Reports', and 'Groups'. A prominent banner at the top encourages upgrading to Premium+1. The main content area is titled 'Planeta Země' and includes a 'Play' button and 'Kahoot finished' status. The quiz consists of six questions:

- 1 - Quiz: Správný tvar naší Země můžeme označit jako? (90 sec)
- 2 - Quiz: Jaký je poloměr planety Země (od rovníku do středu Země, viz označení bílou šipkou)? (90 sec)
- 3 - True or false: Rozhodni o pravdivosti tvrzení: Planeta Země je na pólech zploštělá. (60 sec)
- 4 - Quiz: Před přibližně kolika lety vznikla naše planeta Země? (90 sec)
- 5 - Quiz: Jak se nazývá myšlená přímka, která prochází zemskými póly (severním a jižním)? (20 sec)
- 6 - True or false: Rozhodni o pravdivosti tvrzení: Zpočátku vzniku byl povrch Země pokryt rozžhavenou lávou. (90 sec)