

Pohádkové postavy – siluety – pexeso

Dana Herličková, 26. ZŠ Plzeň

Anotace:

Pexeso s pohádkovými postavami a jejich siluetami.

Cílová skupina:

1. a 2. třída ZŠ.

Klíčová slova:

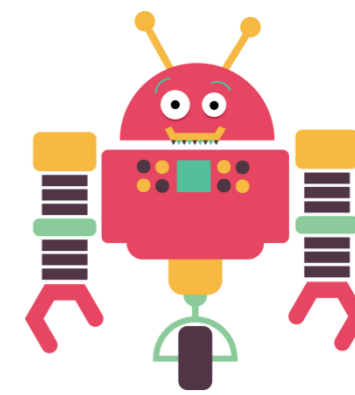
Pexeso, pohádkové postavy

Odkaz na aktivitu:

<https://learningapps.org/display?v=prdzme1z220>

Turns: 15





Úniková hra – procvičování M, ČJ a PŘ

Dana Herličková, 26. ZŠ Plzeň

Anotace:

Úniková hra se třemi úkoly a klíčem. Úkoly na procvičení písmen, sčítání do 10 a druhů ovoce a zeleniny

Cílová skupina:

1. a 2. třída ZŠ.

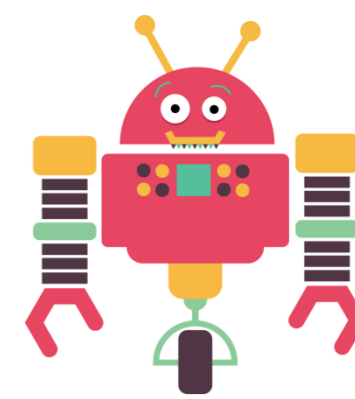
Klíčová slova:

Úniková hra, písmena, počet do 10, ovoce, zelenina

Odkaz na aktivitu:

https://docs.google.com/presentation/d/e/2PACX-1vSCuBAHJoaqGnuamUpXkk5eg-VZYR4TOd-KCctApQRuyI_EZQiTU2dIMCQ7VOAj4Ohxfo9LdwTr0gWT/pub?start=true&Bloop=true





Kvíz o znalostech o zvířatech z různých koutů světa

Dana Herličková, 26. ZŠ Plzeň

Anotace:

Kvíz kahoot o exotických zvířatech z různých koutů světa.

Cílová skupina:

1. až 4. třída ZŠ.

Klíčová slova:

Kvíz, exotická zvířata

Odkaz na aktivitu:

<https://create.kahoot.it/share/se-zviratky-kolem-sveta/99a08149-4569-485d-8779-5510f64b1542>



Se zvířátky kolem světa

0 favorites 6 plays 7 players




A public kahoot

dherlickova
Updated 9 months ago


Questions (10) Show answers

1 - Quiz
Velryba je...




20 sec

2 - Quiz
Na kterém kontinentu žije zvíře z obrázku?




20 sec

3 - True or false
Lední medvěd žije na jižním pólu.




20 sec

4 - True or false
Slon africký má větší uši než slon indický.




20 sec

6 - Quiz
Koala se žije výhradně...




20 sec

7 - True or false
Velbloud má hrb plný tuku.




20 sec

8 - True or false
Žralok se téměř nikdy nezastaví, skoro pořád je v pohybu.

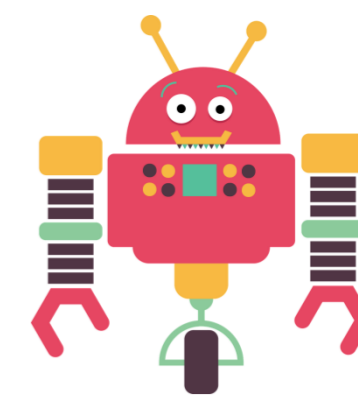


20 sec

9 - Quiz
Pavouk na obrázku se jmenuje..



20 sec



Jarní Riskuj!

Dana Herličková, 26. ZŠ Plzeň

Anotace:

Kvíz typu Riskuj s jarní tematikou – obsahující otázky zejména o přírodě a tradicích.

Cílová skupina:

1. až 4. třída ZŠ.

Klíčová slova:

Jaro, jarní tradice, jarní rostliny, zvířata na jaře

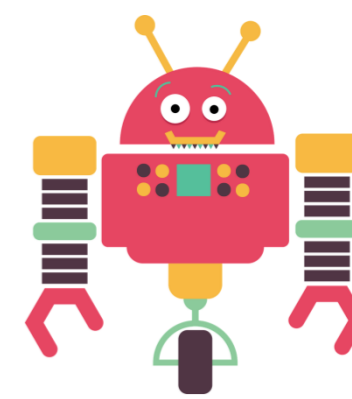
Odkaz na aktivitu:

<https://jeopardylabs.com/play/jarn-kvz>

Rostliny	Zvířata	Tradice
100	100	100
200	200	200
300	300	300
400	400	400
500	500	500

Team 1: 0, Team 2: 0, Team 3: 0

Rostliny	Zvířata	Tradice
100 Která z těchto rostlin nepatří k prvním jarním rostlinám? petrklíč, bledule, bedla, sněžženka bedla	100 Jak se jmenuje mládě ovečky? jehně	100 Jakou barvou se označuje čtvrtek před Velikonocemi? zelený
200 Z jakého proutí se plete pomlázka? z vrbového proutí	200 Jak se správně označuje mládě prasátka? sele	200 Koho "pálíme" v noci z 30. dubna na 1. května? čarodějnice
300 Jmenuj alespoň dvě jarní rostliny, které rostou z cibulek. např. narcis, tulipán, hyacint	300 Beran je samec od ... ovce	300 Který den se otevírají poklady? na Velký pátek
400 Z jakého stromu pochází tzv. jarní kočičky? vrba jíva	400 Jak se mám zachovat, když na procházce potkám mládě zajička nebo kolouška? nikdy na něj nesahám, maminka se k němu vrátí a lidský pach by ji odradil a mládě by mohla opustit	400 Podle čeho se řídí datum Velikonoc? podle prvního jarního úplňku
500 Jak buk pozná, že přišlo jaro? podle doby, kdy je přes den světlo - jakmile je to aspoň 13 hodin, začne se strom probouzet k životu a začnou mu rašit nové lístky a větvičky	500 Kolik vážilo největší slepičí vejce? +-50 g 245 gramů	500 Co by se nemělo jíst v období půstu? maso



AZ kvíz se základy angličtiny

Dana Herličková, 26. ZŠ Plzeň

Anotace:

AZ kvíz s jednoduchým překladem základní slovní zásoby AJ

Cílová skupina:

1. a 2. třída ZŠ.

Klíčová slova:

Anglický jazyk, základy AJ, překlad

Odkaz na aktivitu:

<http://azkviz.gjpslavicin.cz/az-kviz.php?idKvizu=1668&nazevKvizu=Angli%C4%8Dtina>

