

Přírodopis - savci

17. ZŠ A MŠ Plzeň

Anotace:

Rozděluje savce na sudokopytníky a lichokopytníky (rozřazení)

Cílová skupina:

Žáci 8. ročníku

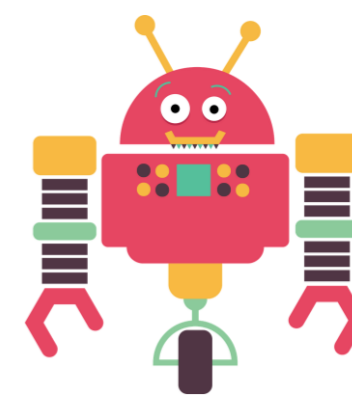
Klíčová slova:

Savci, lichokopytníci, sudokopytníci

Odkaz na aktivitu:

<https://learningapps.org/display?v=pk4mxx8o520>





Přírodopis – Úniková hra

17. ZŠ A MŠ Plzeň

Anotace:

Hra se zabývá recyklací a tříděním odpadu.

Cílová skupina:

Žáci 5. a 6. ročníku

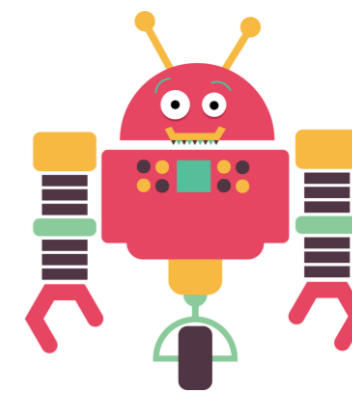
Klíčová slova:

Odpad, třídění, recyklace

Odkaz na aktivitu:

https://docs.google.com/presentation/d/e/2PACX-1vQmJOQW5eBxXOlzej8O7TrfvPtil-pPlpTf5HXgjpbnX4Pc3LgidgAxot3YKnPf5gO_YTovbCYNZik0/pub?start=true&loop=true&delayms=3000





Přírodopis – Kahoot – Bezobratlí živočichové

17. ZŠ A MŠ Plzeň

Anotace:

Opakovací hra na bezobratlé živočichy.

Cílová skupina:

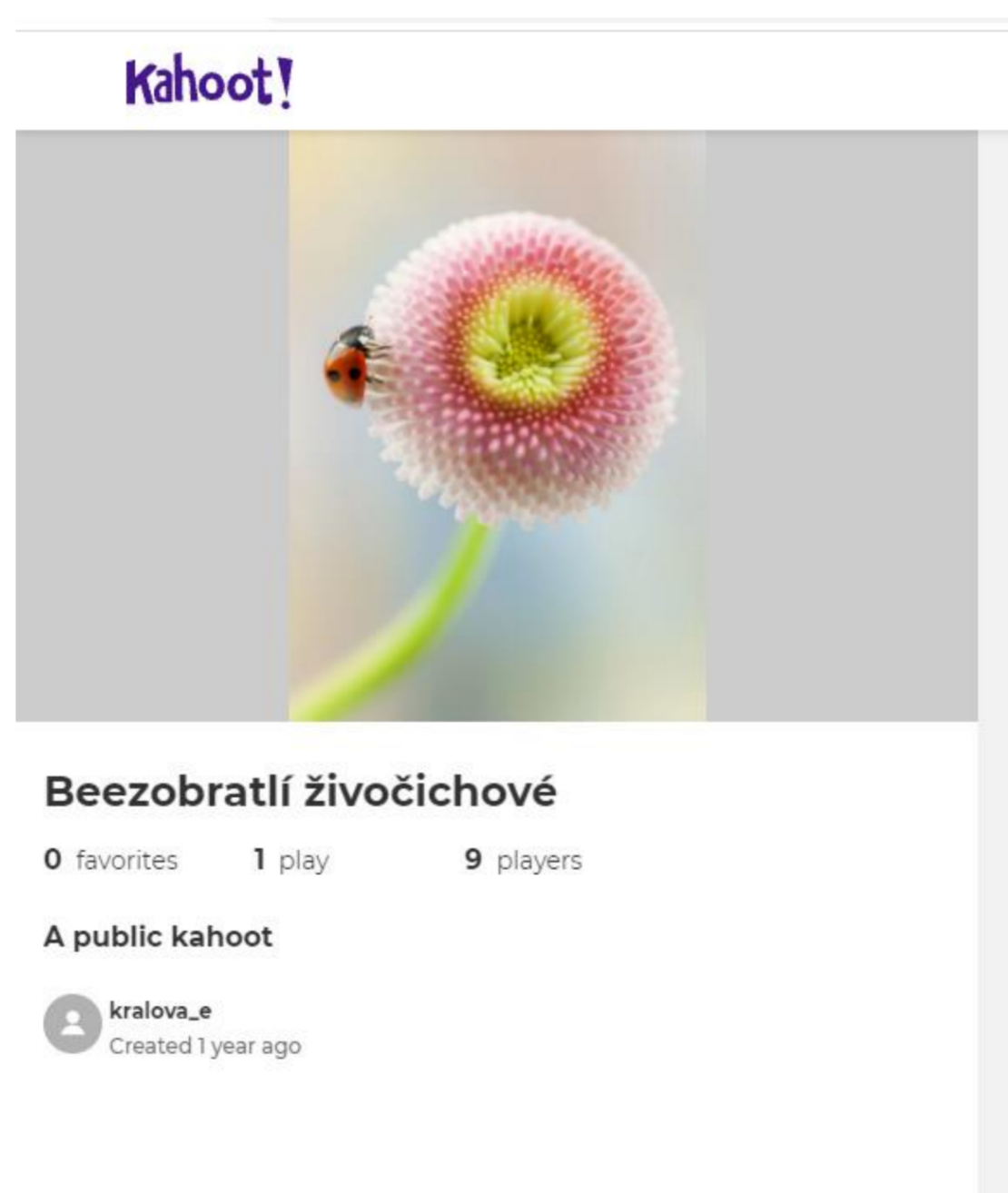
Žáci 6. ročníku

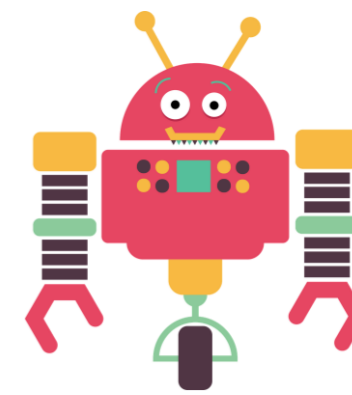
Klíčová slova:

Poznávka, stavba těla, třídění skupin bezobratlých

Odkaz na aktivitu:

<https://create.kahoot.it/share/bezobratli-zivocichove/b8d65585-cd92-4296-816e-f097e1afee0a>





Přírodopis – Poznávka živočichů - pexeso

17. ZŠ A MŠ Plzeň

Anotace:

Poznává zástupce obratlovců – k obrázku přiřazuje název zástupce.

Cílová skupina:

Žáci 7. ročníku

Klíčová slova:

Obojživelníci, plazi

Odkaz na aktivitu:

<https://learningapps.org/display?v=pkx1do9521>

LearningApps.org

Čeština

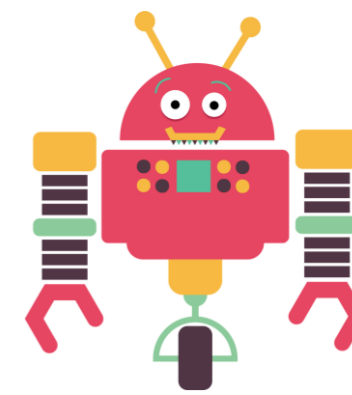
Nastavení účtu: kralová eva

Prohledat aplikace | Procházet aplikacemi | Vytvořit aplikaci | Vytvořit kolekci | My Stuff

Poznávka živočichů 2021-07-2

Turns: 1

			chřestýš	



Přírodopis – Savci - šibenice

17. ZŠ A MŠ Plzeň

- šibenice

Anotace:

Opakovací hra na hádání savců. Obrázek napoví. Kdo je to nebo kde se vyskytuje savec. Žáci hádají písmenka.

Cílová skupina:

Žáci 5. ročníku

Klíčová slova:

Savec, světadíl, vlajka

Odkaz na aktivitu:

<https://learningapps.org/display?v=pv38j14xn21>

The screenshot shows the LearningApps.org interface. At the top, there is a search bar and navigation links. The main content area is titled 'Zástupci savců' and features a map of Africa on the left and a drawing of a star-shaped mammal on the right. Below the images is a keyboard with letters A through Z for guessing.