

KRAJINÁŘSKÁ FOTOGRAFIE

MgA. Veronika Křížová



EVROPSKÁ UNIE
Evropské strukturální a investiční fondy
Operační program Výzkum, vývoj a vzdělávání



jihomoravský kraj



KRAJINÁŘSKÁ FOTOGRAFIE

- Kompozice
- Charakteristika
- Subjektivní
- Imaginární
- Zlatá hodinka
- Modrá hodinka
- HDR, Panorama



Krajinářská fotografie



- Je jedním ze základních výtvarných témat
- Často odráží vztah člověka ke krajině
- Vyžaduje velkou trpělivost, nemůžeme jít fotit tehdy, kdy se to hodí nám, ale musíme počkat na správné světelné podmínky
- Je důležité strávit v krajině nějakou dobu, abychom jí lépe poznali a citlivě jí vnímali
- Všímali si jejích charakteristických rysů a toho, jak na nás působí v různou denní a roční dobu.

Pravidla v krajinářské fotografii



- Horizont v krajině musí být vždy rovný.
- Umisťujeme ho do:
 - *třetiny* – nejvíc používaná
 - *pětiny*
 - **NE** na **STŘED** (výjimkou jsou vodní hladiny = princip symetrie, čtvercový formát snímků)
- Pro zdůraznění prostoru umístíme v popředí snímku vhodný prvek např. pařez, strom, kámen...
- Myslíme na kompoziční pravidla – třetina, střed, linie, křivky
- Úhel pohledu volíme – přímý, podhled, nadhled

Kompozice



Zdůraznění perspektivy



Dojem perspektivy v krajině posílíme přidáním objektu do popředí záběru.



Úhel pohledu

- Přímý pohled
- Žabí perspektiva
- Ptačí perspektiva



Rozdělení krajinářské fotografie

- Charakteristika krajiny
- Subjektivní krajina
- Imaginární krajina



Charakteristika krajiny



- Snažíme se věrně zachytit danou krajinu
- Na snímku nesmí chybět charakteristické prvky a rysy dané krajiny (např. Pálava-vinice, Český ráj – Trosky, Krkonoše – Sněžka...)
- Zaměřujeme se na větší celky
- Tvůrčí a estetický vklad je vítán, ale musí být zachováno realistické zobrazení daného místa
- Divák by měl podle snímků poznat, o jakou krajinu se jedná
- Fotografujeme ideálně v dopoledních nebo odpoledních hodinách, kdy je krajina díky stínům plastická (10 a 17hod – podle ročního období)
- Používáme vyšší clonu pro dokonalé proostření celého snímku

Krajina během dne



7 hod



10 hod



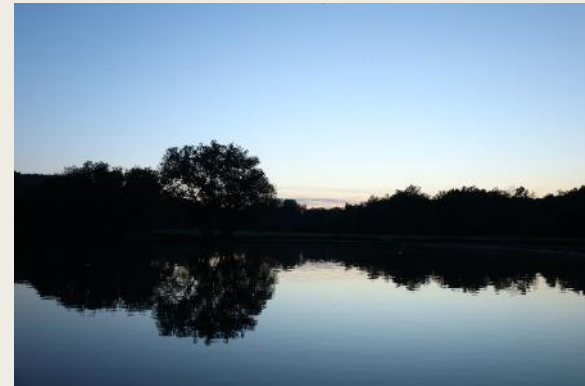
12 hod



16 hod



19 hod



21 hod

Krajina během dne



Subjektivní krajina



- Snažíme se zachytit náladu a naše pocity z krajiny
- Daná krajina nemusí být poznat, časté jsou jen detaily krajiny
- Zabýváme se atmosférickými změnami, náladou v krajině (mlha, sněžení, silný vítr, bouřka...)
- Můžeme se inspirovat výtvarným uměním (impresionismus, grafické členění ploch, barevná kompozice, minimalismus)
- Naše subjektivní vnímání krajiny zachycujeme čistě fotografickou cestou bez velkých zásahů do krajiny (jak při snímání, tak v postprodukcí)
- **Důležité je v divákovi vyvolat nějaké pocity**



Imaginární krajina

- Je naše představa o krajině
- Způsobů jak jí vytvořit je mnoho a autor má zde naprostou volnost
- Krajina se může stát malířským plátnem, do kterého citlivě vkládáme stopy naší imaginace (luminografie, digitální zásahy....)
- Na snímcích ani nemusí být skutečná krajina, ale objekty, které nám krajinu připomínají (detaily lidského těla, omítka, límečky od košil, látky...)



HDR fotografie

Vysoký dynamický rozsah (High Dynamic Range)



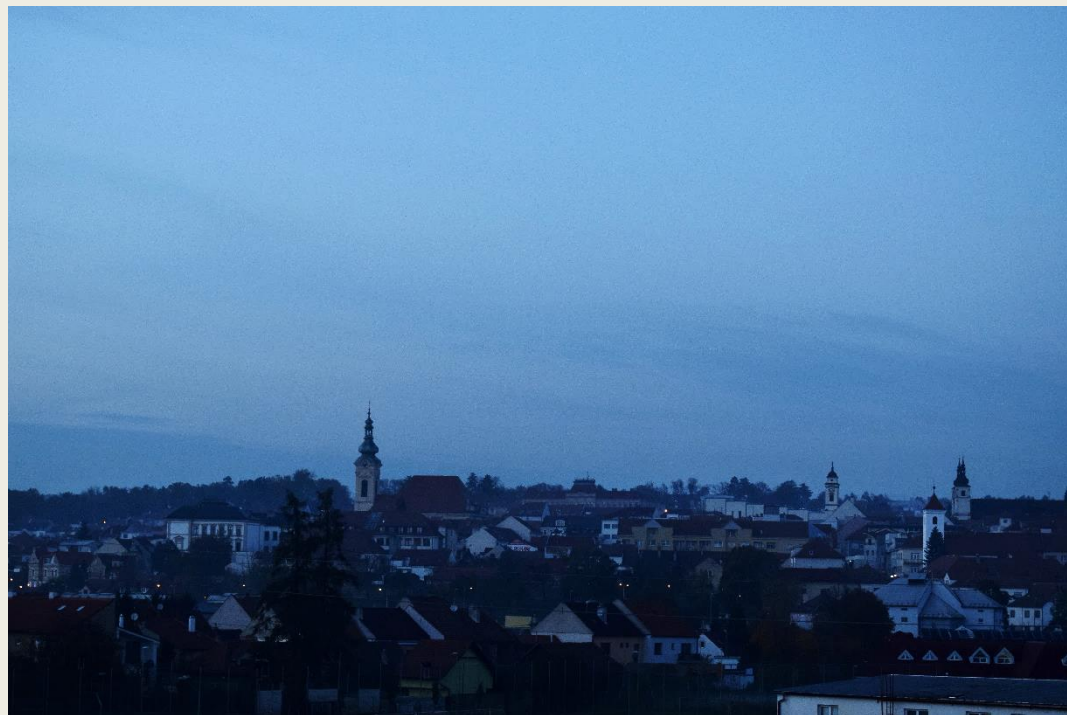
- Fotografie se skládá z několika snímků pořízených s různou expozicí
 - *Podexponovaná – pro místa s vysokým jasnem*
 - *Správná expozice pro „šedou“*
 - *Přeexponovaná – pro tmavá místa ve stínu*
- U změny expozice mění vždy hodnotu času (clona by měla vliv na hloubku ostrosti a ISO na šum)
- Nejlepších výsledků dosáhneme, pokud skládáme HDR přímo z RAW souborů

Panorama

- Fotografie zachycuje velký úhel pohledu
- Skládá se z více snímků pořízených za stejných světelných podmínek a se stejnou expozicí
- Důležité je fotografovat ze stativu a hlídat si záchytné místa na krajích obrazu

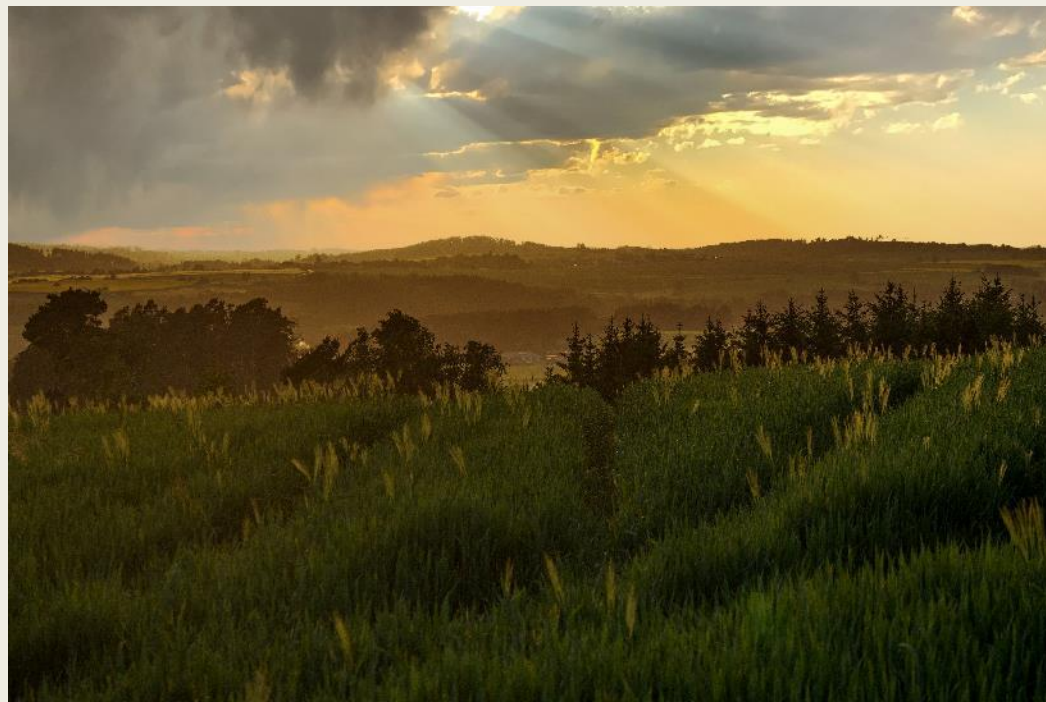
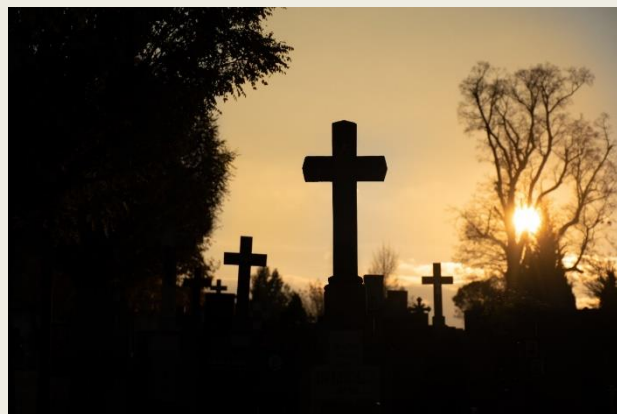


Modrá hodinka



- Je doba svítání a soumraku
- Každé ráno a večer, kdy není ani úplná tma, ani denní světlo
- V této době, která trvá cca 30 minut, je zvláštní namodralé světlo
- Fotografujeme těsně před východem slunce a těsně po západu slunce - cca 15 minut (před/po)
- Nejlépe se projevuje na opačné straně, než je slunko
- Využívá se především v krajinářské a architektonické fotografii

Zlatá hodinka



- První a poslední hodina slunečního svitu
- Světlo má příjemný teplý tón a je měkčí
- Stíny jsou dlouhé
- Může se projevit v různých odstínech teplých tónů žlutá, oranžová, růžová a červená
- Využívá se především v krajinářské a portrétní fotografii

Technické vybavení



Bez filtru



Polarizační filtr

- Fotoaparát – full frame nebo středoformátový přístroj
- Objektiv – pevné ohnisko s dobrou světelností, ostřekreslicí. Ohnisko dle potřeby – nejčastěji širokoúhlé objektivy
- Stativ – pevný tripod s vodováhou
- Filtry
 - *Polarizační filtr – odstraní lesk, zvýrazní barvy a ztmaví oblohu*
 - *ND (šedý filtr) – pro redukci světla*
 - *Přechodový – šedý/barevný – pro zvýraznění oblohy*
- Brašna / Fotobatoh

Zdroje

- NEZNÁMÝ. *wikipedia* [online]. [cit. 31.5.2023]. Dostupný na WWW: https://cs.wikipedia.org/wiki/Fotografie_krajiny
- NEZNÁMÝ. *wikipedia* [online]. [cit. 31.5.2023]. Dostupný na WWW: https://cs.wikipedia.org/wiki/Modr%C3%A1_hodina
- NEZNÁMÝ. *wikipedia* [online]. [cit. 31.5.2023]. Dostupný na WWW: https://cs.wikipedia.org/wiki/Zlat%C3%A1_hodina

- Další fotografie - archiv autorky, fotografie studentů Střední školy Brno, Charbulova byly použity s jejich souhlasem