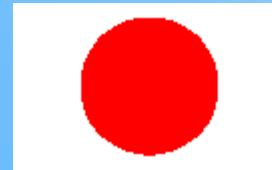


Japonsko



Ročník:	2.
Vzdělávací obor:	Zeměpis
Tematický okruh:	Asie
Téma:	Japonsko
Jméno autora:	Mgr. Tomáš Vacek
Vytvořeno dne:	24. dubna 2012
Metodický popis, (anotace):	Podpora hodiny Japonsko



INVESTICE DO ROZVOJE VZDĚLÁVÁNÍ



Základní informace

- **Oficiální název:** Japonsko (Nippon nebo Nihon = "Země vycházejícího slunce")
- **Hlavní město:** Tokio
- **Rozloha:** 377 435 km² (5x větší než ČR)
- **Počet obyvatel:** 126,5 mil - s tímto číslem se dostává na 9 místo na světě v počtu obyvatel (oproti ČR 10,5 mil obyvatel = 12x více)
- **Hustota zalidnění:** 331 lidí na km² (ČR 130 obyvatel na km²)
- **Úřední jazyk:** japonština
- **Významný průmysl:** hi-tech, strojírenský, oblast robotiky
- **Nebezpečí:** populační růst – přelidněnost měst, nedostatek surovin, měnová nestabilita, malá demokratičnost, závislost na světových trzích, nedostatek pitné vody, zábor půdy, ...



- Přibližně 3900 ostrovů
- Hlavní ostrovy: **Hokkaidó, Honšú, Kjúšú, Šikoku** a nově i **Okinawa**
- Na Honšú se nacházejí Japonské alpy
- 67 činných sopek = 7-8 tisíc otřesů/rok



http://cs.wikipedia.org/wiki/Soubor:Japan_sea_map.png

Státní zřízení



- konstituční monarchie
- v čele s císařem
- císař Akihito (od roku 1989)
- minulý císař Hirohito vládl 57 let
- 125. císař na trůně
- 47 prefektur - každá prefektura má svou volenou vládu

Císařská rodina při svatbě
koruního prince.

<http://japonsko.wz.cz/main.htm>



Podnebí Japonska a ničivá síla tajfun



- Rozdílné klimatické podmínky způsobeny hornatostí ostrovů a protáhlým tvarem hlavním souostrovím
- nejsevernější ostrov Hokkaidó, který má dlouhé zimy a spoustu sněhu a nejjižnější souostroví Rjúkjú, které leží v subtropickém pásmu
- nejdeštivější je červen
- Teploty se v zimě pohybují mezi -9 až 16 stupni, v létě už to takový rozdíl není = 20-30 stupňů
- místní název tropických cyklónů vznikajících v oblasti Jihočínského moře a Filipín. Ročně vznikne asi 20 tajfunů s maximem výskytu v pozdním létě a na podzim
- Rychlost kolem 200 km/h



Měna 1 YEN (JPY) = 100 senů



<http://www.japonsko.tnet.cz/bankovky.htm>

Morální kodex BUSHIDO („cesta válečníka“)



- Základní pravidla chování, filozofie
- Dříve pro šlechtu a samuraje
- Vliv i na současné moderní lidi

Samurajovo krédo

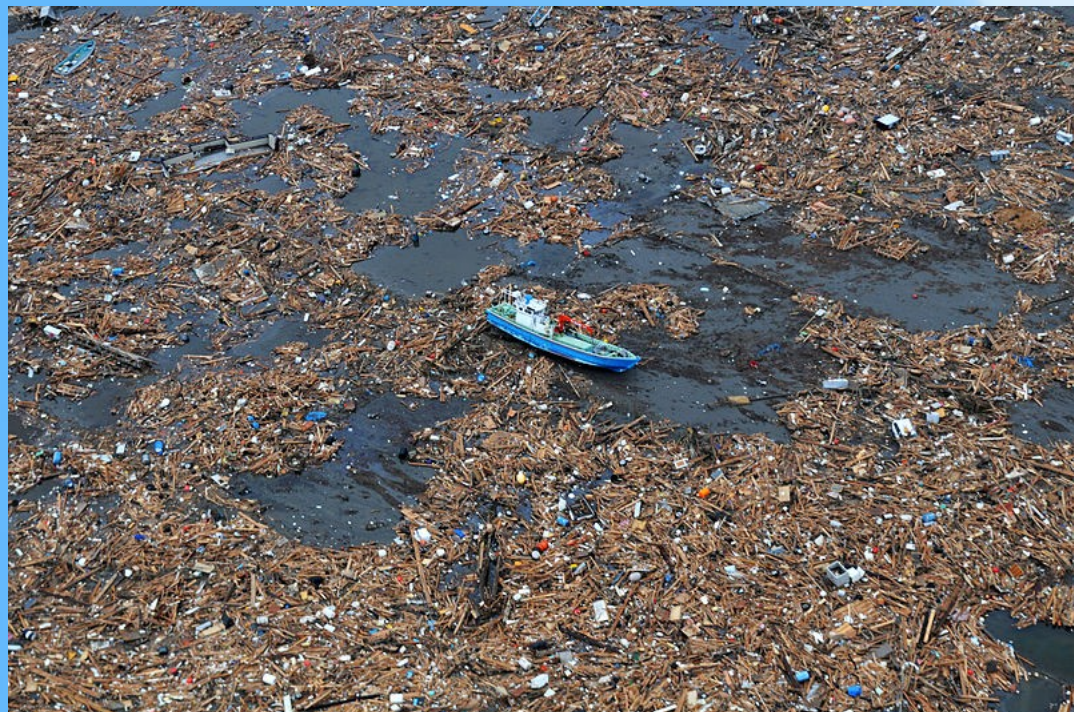
6. Nemám rodiče, činím nebe a zemi svými rodiči
7. Nemám zázračnou sílu, činím čest svou zázračnou silou
8. Nemám uši, činím citlivost svými ušima
9. Nemám přátel, činím svou mysl svým přítelem



Vražedná síla TSUNAMI



- Rychlost na volném moři: až 720 km/h
- Nejvyšší naměřená rychlost: **1000 km/h**
- Při nárazu na pobřeží 300 km/h
- Vznik při zemětřesení
- Zpomaluje jen čelo vlny, zbylá část se valí stálou rychlostí = což má za následek **výšku vln až 50m**



Spoušť po japonském tsunami 2011.

http://cs.wikipedia.org/wiki/Soubor:US_Navy_110315-N-IC111-592_An_aerial_view_of_damage_to_Wakuya,_Japan_after_a_9.0_magnitude_earthquake_and_subsequent_tsunami_devastated_the_area_in.jpg

Proč chodit pěšky - VLAKY



MAGLEV

- MAGnetically LEVitated (magneticky levitující)
- Poháněn magnet. proudem, změna proudu = zpomalení
- Trať je pod proudem jen v místě, kde projíždí vlak
- „nulové“ tření, vysoké náklady



ŠINKANSEN

- Rychlost 400 km/h
- Rozchod kolejnic 1435mm = české dráhy (bohužel také jediná shoda s ČD :o)
- Cesta z Tokia do Hirošimy = 2500,-

Postřehy:

- ✓ Stopem se nejezdí
- ✓ Neexistuje zpoždění vlaků
- ✓ Nelze jezdit na černo
- ✓ spol. East Japan Railway přepravila 6 mld pasažérů

<http://www.japonsko.tnet.cz/technika/>



Použitá literatura, zdroje:

<http://cs.wikipedia.org/wiki/Japonsko>

<http://japonsko.wz.cz/main.htm>