



INVESTICE DO ROZVOJE VZDĚLÁVÁNÍ

Název školy: Základní škola a Mateřská škola
Studená, okres Jindřichův Hradec

Autor: Mgr. Jaroslava Všohájková

Název : VY_52_INOVACE_1D06Př_Pohlaví rostlin

Téma: Pohlaví rostlin

Číslo projektu: CZ.1.07/1.4.00/21.3136

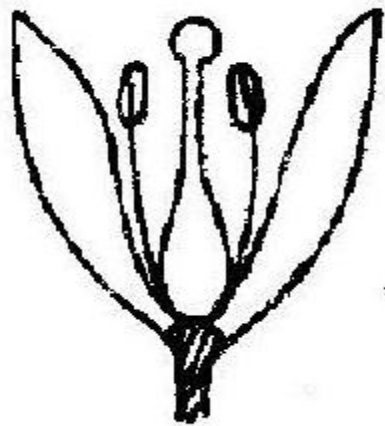
Anotace:

- určeno k výuce botaniky na II. stupni ZŠ
- výuka na interaktivní tabuli
- na obrázcích si žáci přiřazováním zopakují pohlavní části květů
- s pomocí schématického znázornění vyvozují pohlavnost rostlin a sami přiřazují další znaky
- v připravených pomůckách a literatuře hledají příklady rostlin

Květ

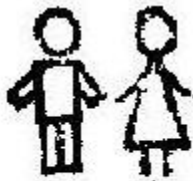
samčí část

pestík



samičí část

tyčinka



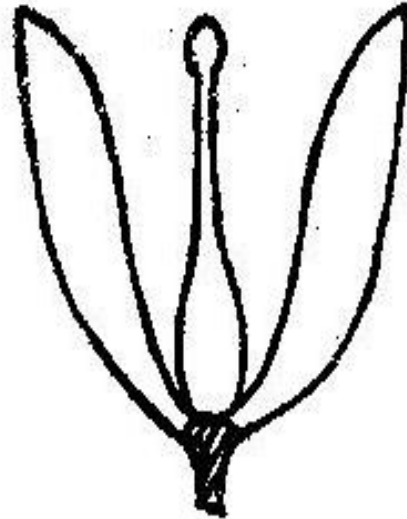
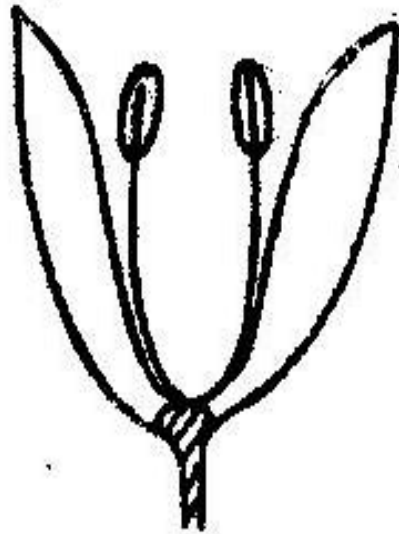
Květy



květ samčí

květ samičí

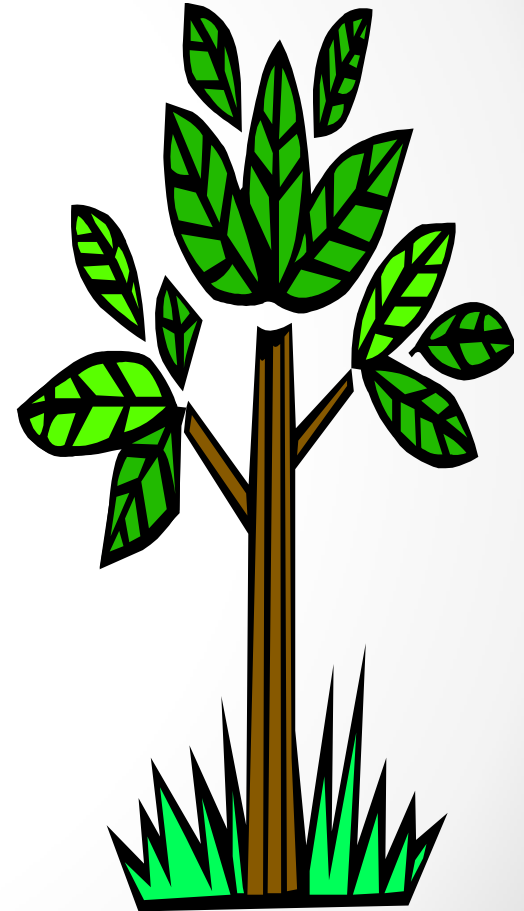
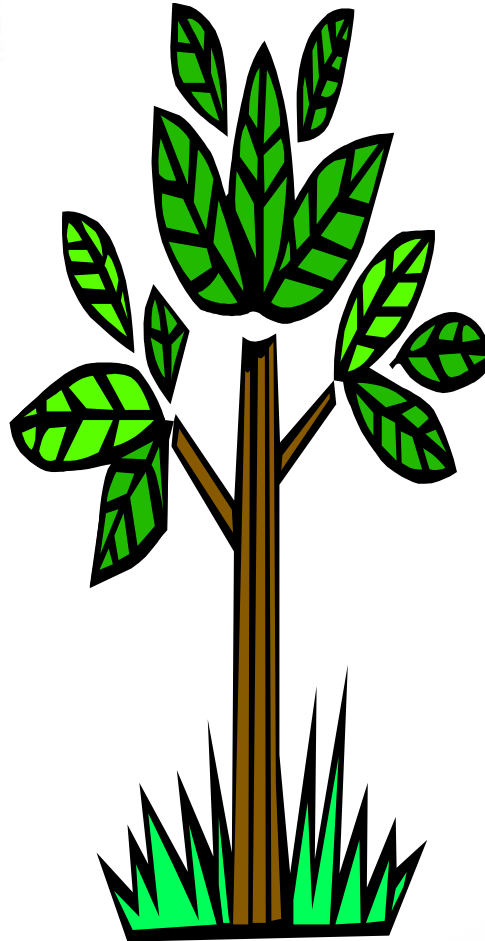
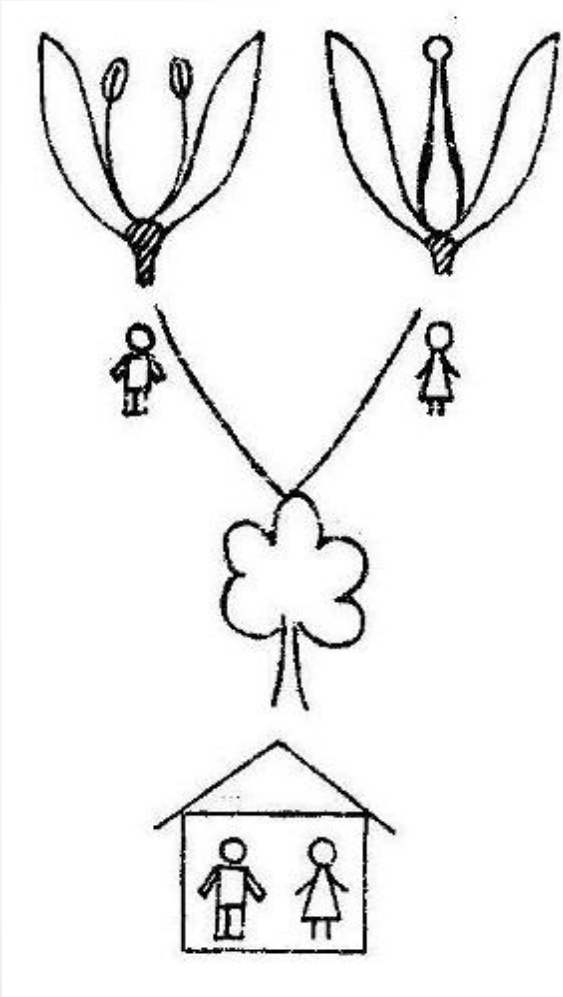
pestík



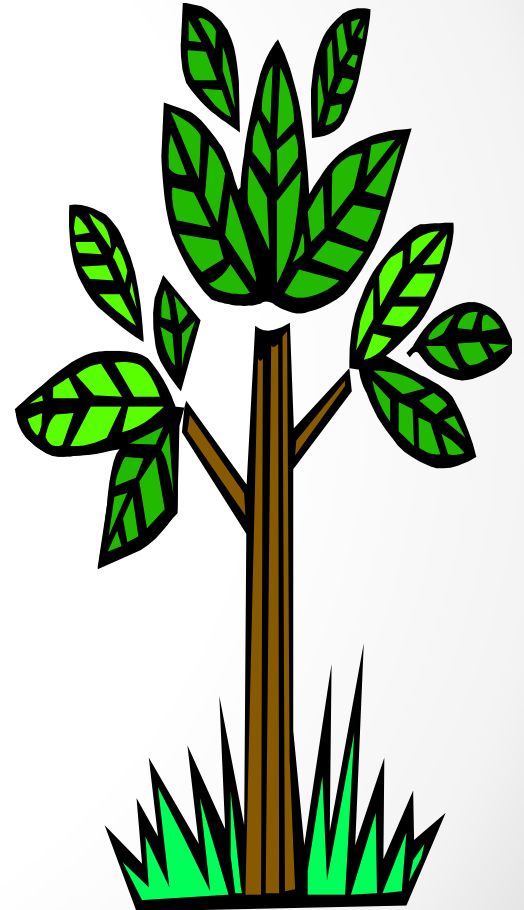
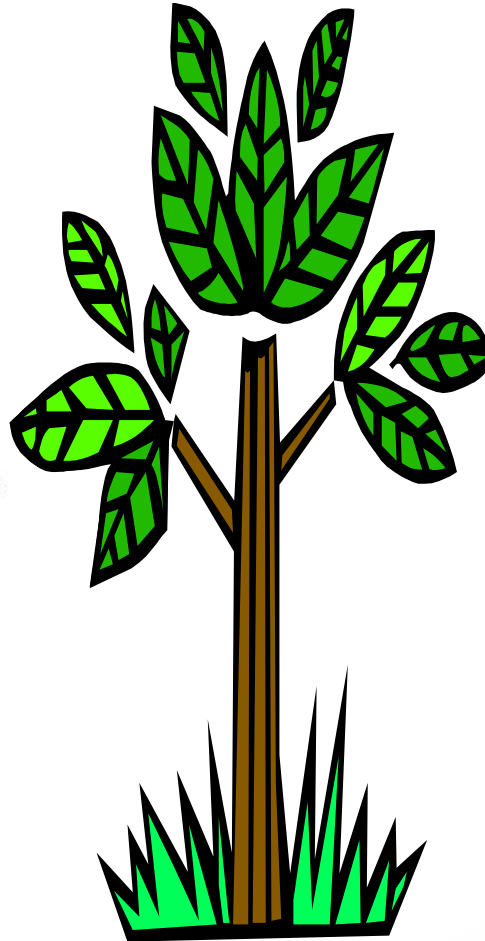
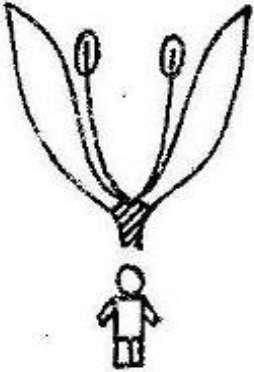
tyčinka



Rostlina



♂ Rostlina



Citace:

- www.office.microsoft.com