



## INVESTICE DO ROZVOJE VZDĚLÁVÁNÍ

Název školy: Základní škola a Mateřská škola  
Studená, okres Jindřichův Hradec

Autor: Mgr. Jaroslava Všohájková

Název : VY\_52\_INOVACE\_1D09Př\_Populace

Téma: Populace

Číslo projektu: CZ.1.07/1.4.00/21.3136

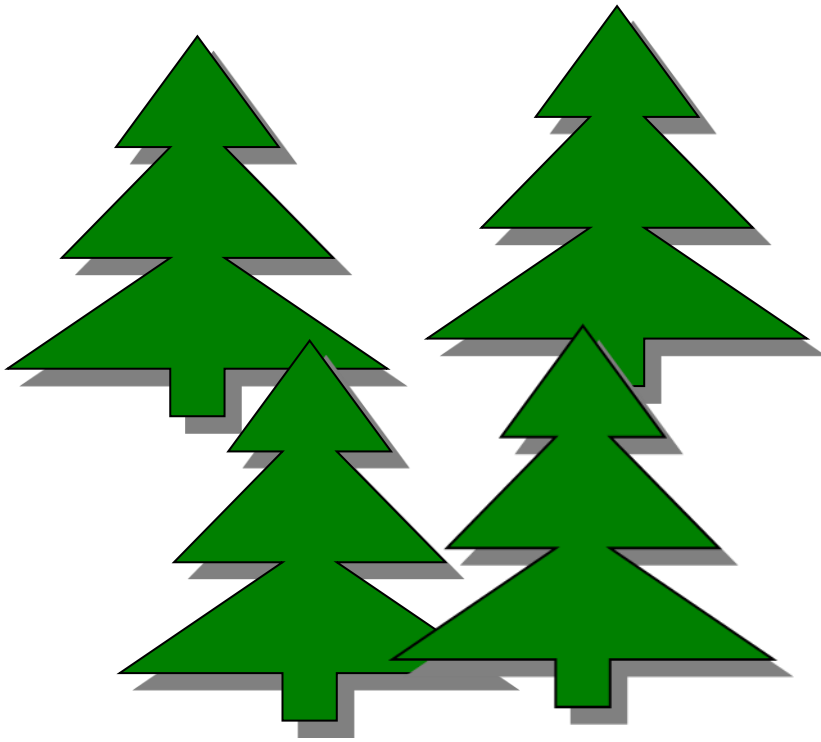
# Anotace:

- materiál určen k výuce ekologie
- na základě jednoduchých obrázků žáci sami dokáží vyvodit a zdůvodnit dané skutečnosti
- odvodí nutnost fungování ekosystému jako celku
- sami se učí vyhledávat další související informace

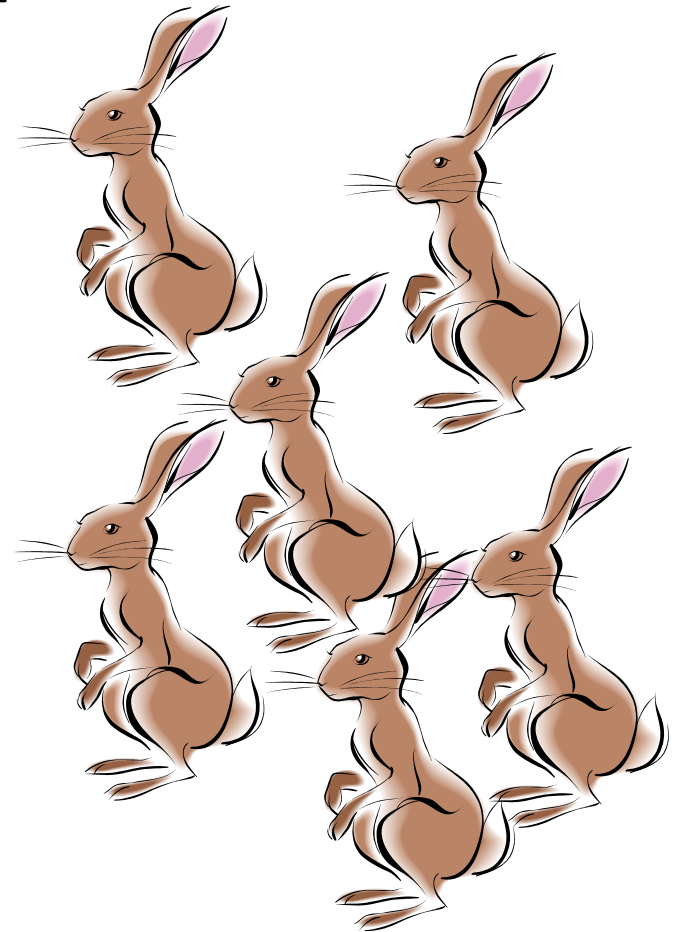
# Populace

- soustava jedinců stejného druhu na určitém místě v určitém čase.

smrkový les

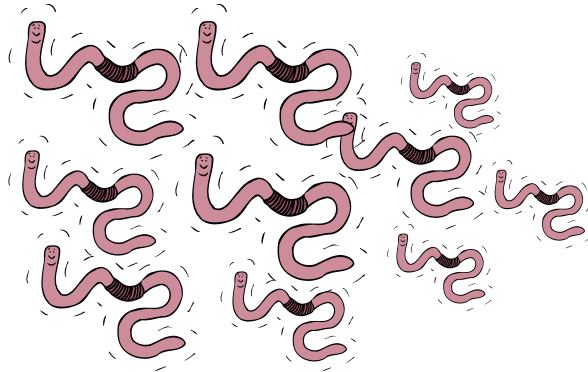


zajíci



# Hustota populace

- počet (hmotnost) jedinců na jednotku plochy
- malá – např. šelmy (3 lišky/ha)
- velká – např. žížaly (4 t/ha)



# Změny hustoty

- závisí na podmínkách prostředí

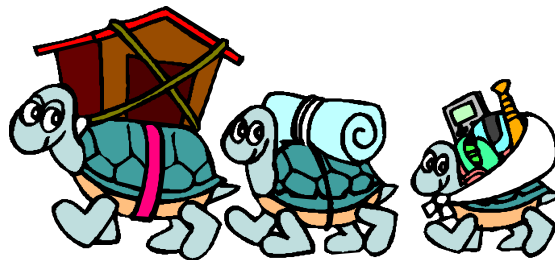
– úmrtnost



– porodnost



– stěhování

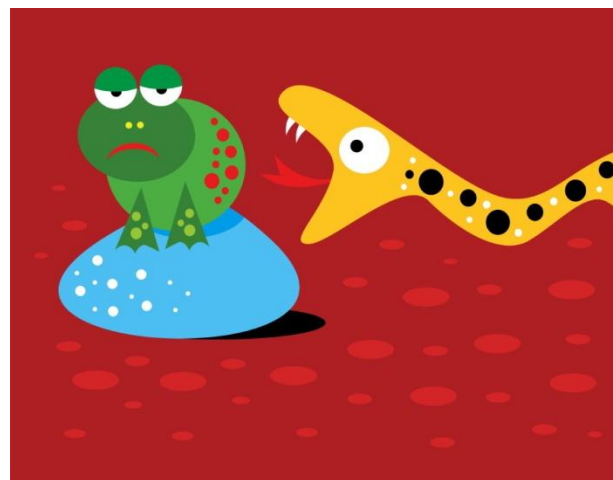


# Růstovou křivku ovlivňuje:

- dostatek potravy

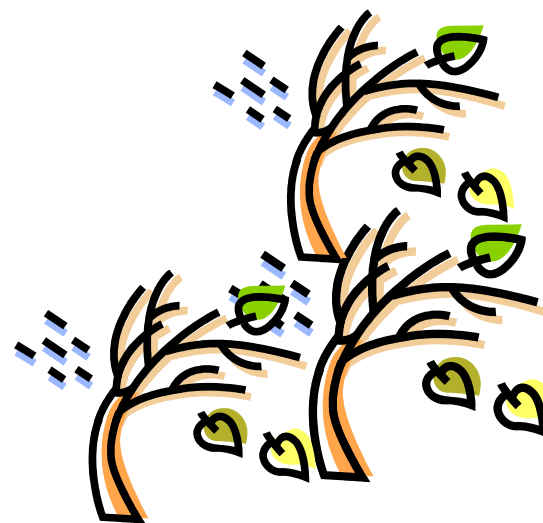


- přirození nepřátelé



# Regulace vztahů

- Jedinci jedné populace si vzájemně konkurují (potrava, světlo, místo...), ale ve skupině lépe odolávají nepříznivým vlivům.



# Video

- ukázka z cyklu “Živá planeta” – Ekologie lesa.

# Úkoly a otázky:

- Uved' příklady přemnožení konkrétní populace a jeho důsledky.
- Vyhledej, jak si zvířecí populace značí území.
- Z videoukázky urči hustotu populací v lese.
- Jak souvisí velká hustota hmyzu s obnovou ekosystému?
- Vyhledej název odborného označení pro životní prostor.

# Citace:

- [www.microsoft.office.com](http://www.microsoft.office.com)