



INVESTICE DO ROZVOJE VZDĚLÁVÁNÍ

Název školy: Základní škola a Mateřská škola
Studená, okres Jindřichův Hradec

Autor: Mgr. Jaroslava Vřohájková

Název : VY_52_INOVACE_1D25Př_Vnitřní
geologické děje

Téma: Vnitřní geologické děje

Číslo projektu: CZ.1.07/1.4.00/21.3136

Anotace:

- materiál je určen pro výuku geologie na ZŠ
- základní informace slouží k lepšímu pochopení a zapamatování důležitých údajů
- obrázky zvyšují názornost prezentace
- za každou jednotlivou částí je zařazeno procvičování pojmů
- úkoly žáci řeší vyhledáváním informací na internetu

Geologické děje

- **Vnitřní** – vyvolané vnitřní energií Země
- **Vnější** – vyvolané sluneční energií a zemskou přitažlivostí

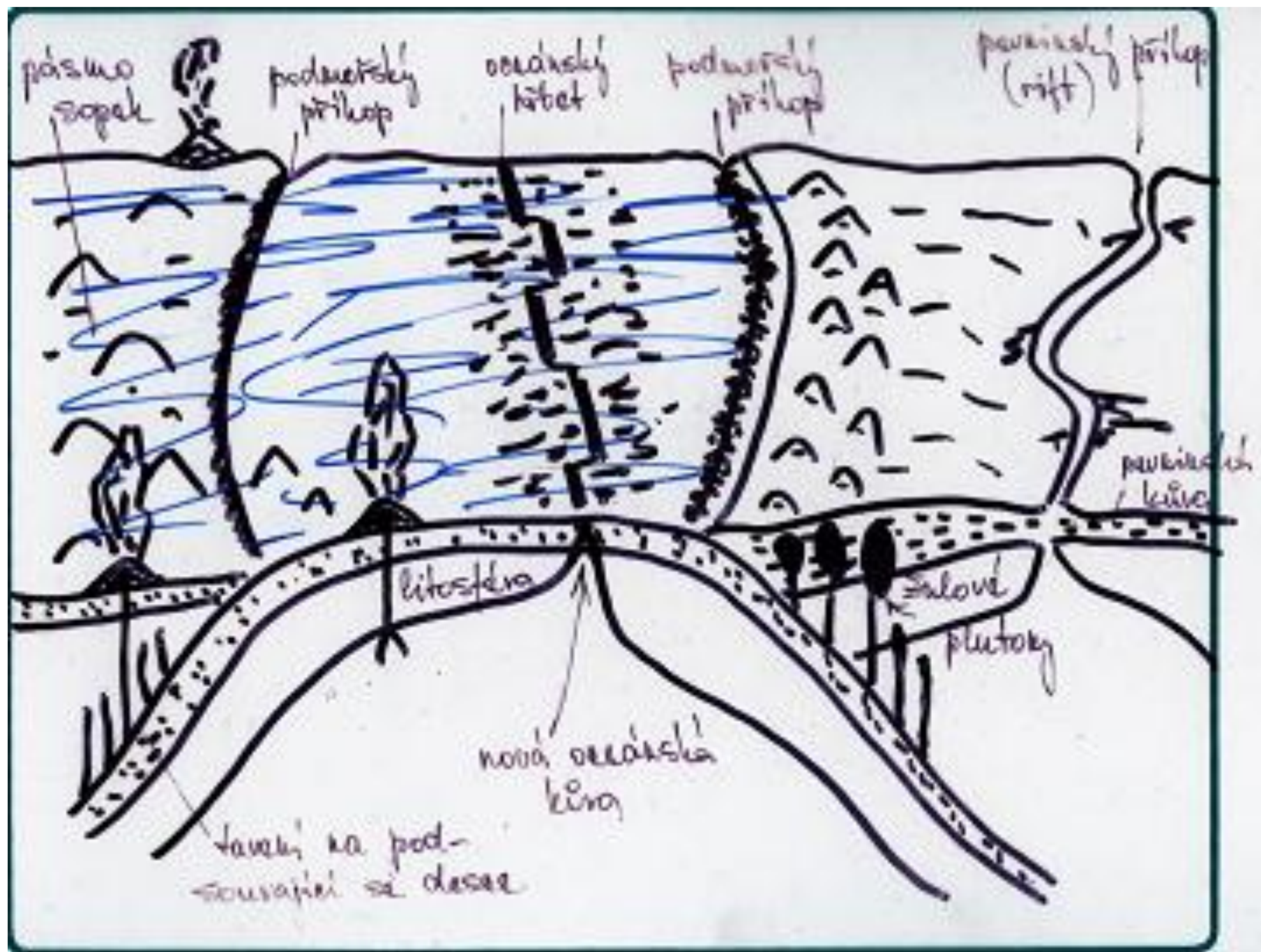
Vnitřní geologické děje

Zdroj energie

- z počátečních období vývoje
- přeskupování hmot
- rozpad radioaktivních prvků

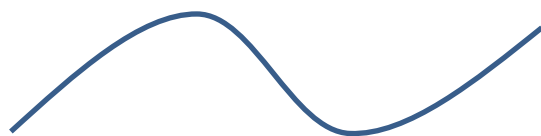
Pohyby litosférických desek

- po plastické ploše pod litosférou
- desky odděleny
 - zlomy (středoocéánské hřbety)
 - hlubokomořskými příkopy
 - pásemnými pohořími



Tektonické poruchy

- **vrásky** – nedochází k porušení celistvosti desky

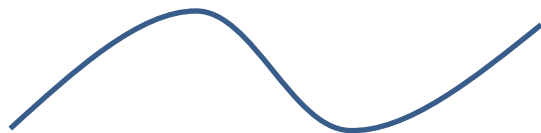


přímá

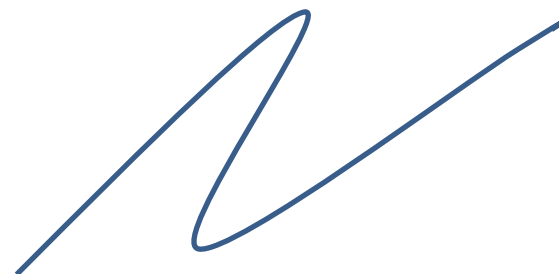


šikmá

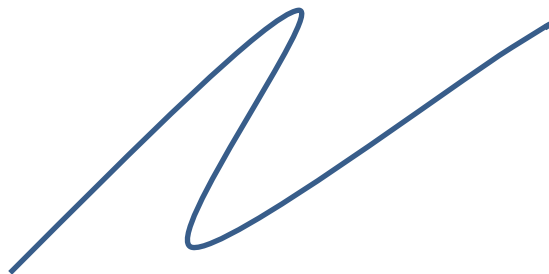
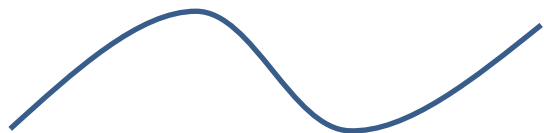
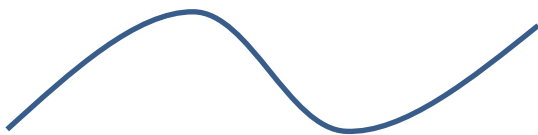
sedlo - antiklinála



koryto - synklinála



ležatá



synklinála

antiklinála

přímá

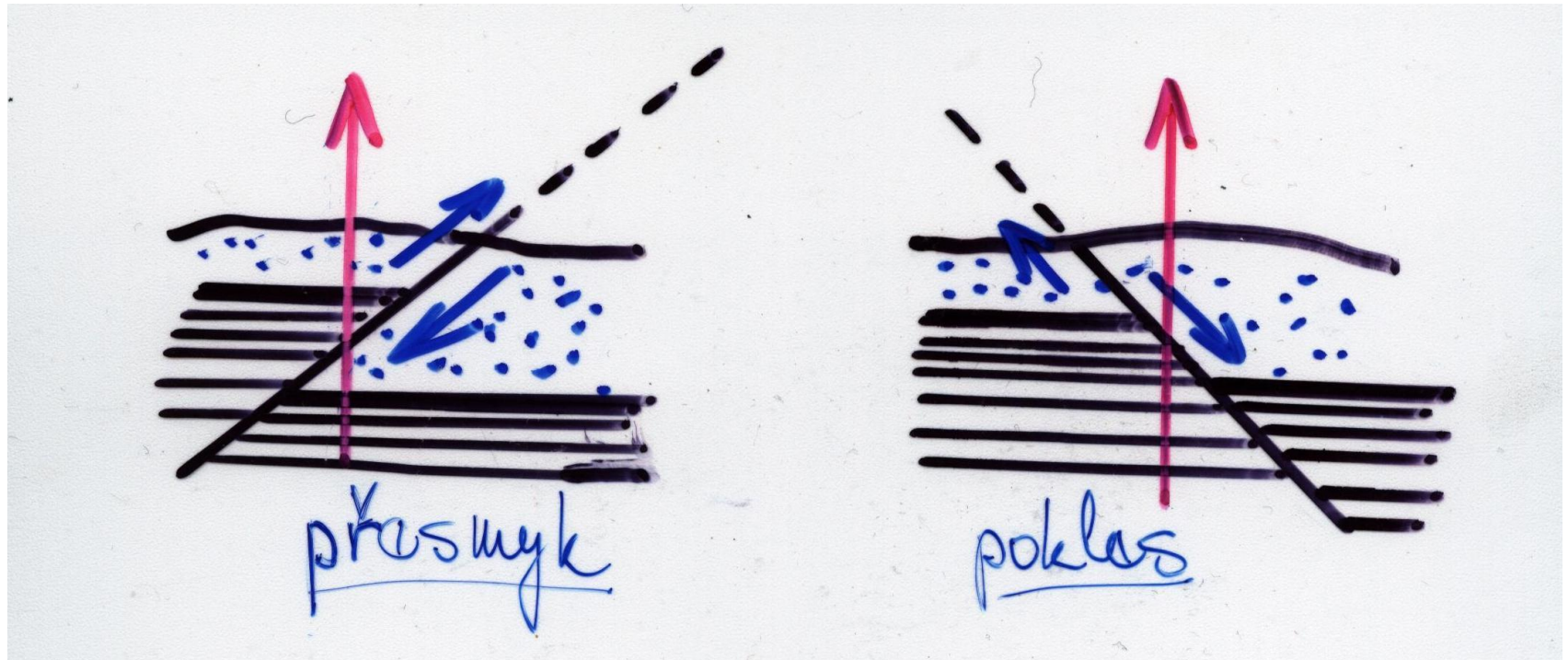
šikmá

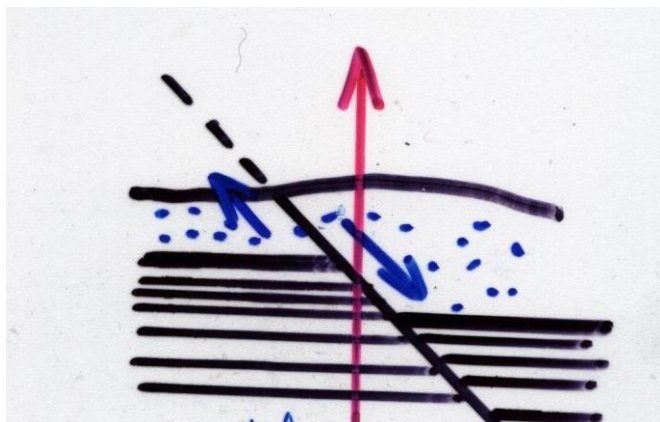
ležatá

koryto

sedlo

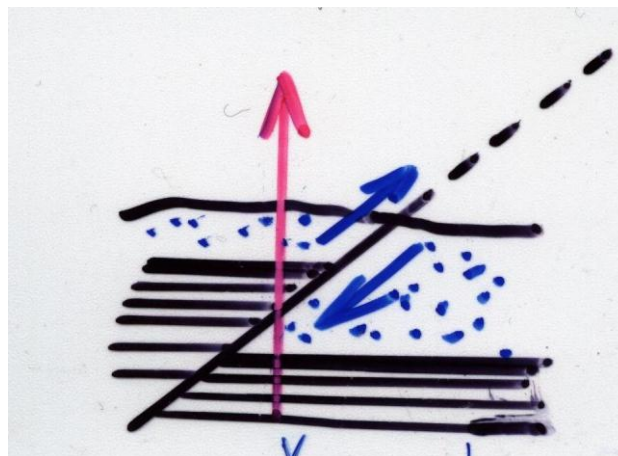
- **zlomy** – poruší se celistvost desky





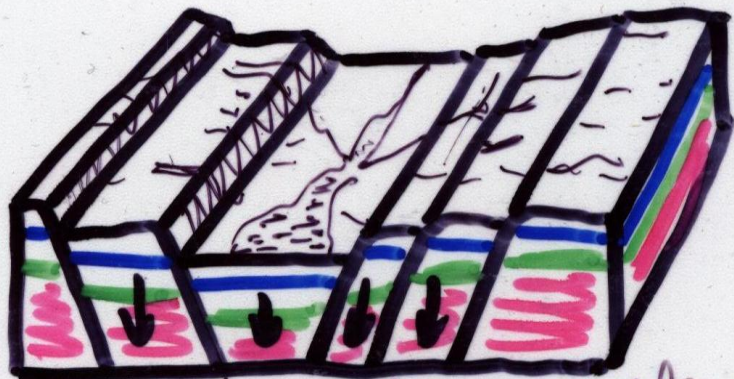
přesmyk

pokles



Jak dochází ke střídání původních vrstev?

Vznik pohoří a propadlin



příkopová propadlina



kerné pohoří

kerné pohoří



příkopová propadlina



Úkoly:

1. Kdy je u zlomu důležité, zda došlo k přesmyku nebo poklesu?
2. Jak se střídají původní vrstvy u jednotlivých typů vrás?
3. Ukaž na mapě zlom v San Andreas.
4. Najdi na mapě jednotlivé litosférické desky. Zapiš jejich názvy.
5. Kde jsou největší pásemná pohoří?
6. U kterých desek jsou okraje lemovány pásmem sopek?

Citace:

- www.office.microsoft.com
- další ilustrace jsou dílem autorky