

Název školy: Základní škola a mateřská škola Syrovice,
okres Brno – venkov, příspěvková organizace

Autor: Mgr. Jana Dohnalová

Název : VY_32_INOVACE_08_Pr1-S3

Téma: Živá příroda- rostliny

Číslo projektu: CZ.1.07/1.4.00/21.1609

Vytvořeno: leden 2012

ANOTACE

- Materiál pro využití interaktivních tabulí pro 3. ročník základní školy v předmětu Prv
- seznámení se stavbou těla rostlin



- Rostliny vznikly dříve než živočichové a díky fotosyntéze vytvořili dostatek kyslíku pro život na souši
- Prvotní rostliny byly řasy, z nich se vyvinuly pravěké přesličky a kapradiny
- K dnešní podobě se vyvíjeli mnoho miliónů let



Rostliny

Dřeviny

Byliny

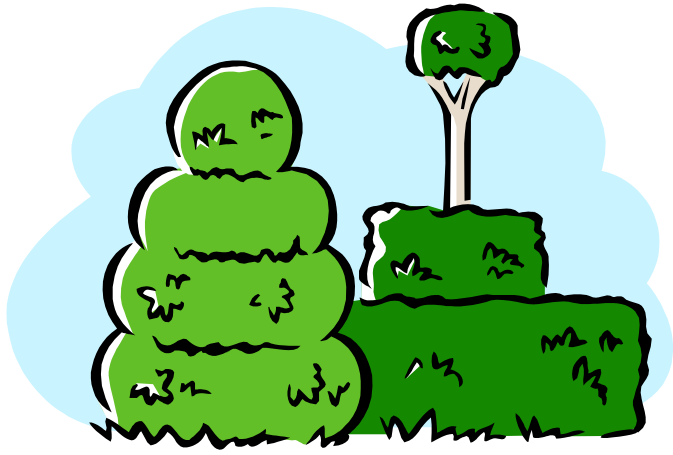
Stromy

Keře

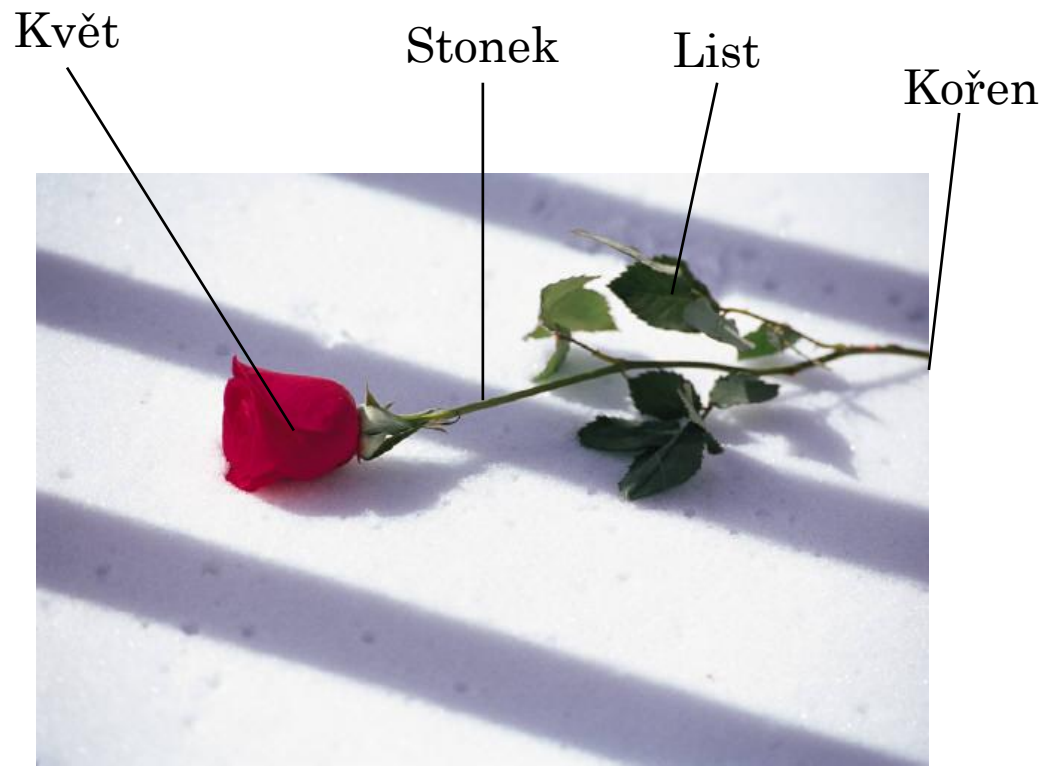


- **Dřeviny**- poznáme podle dřevnatého stonku
 - **keře**- nemají kmen
 - rozvětvují se už u země
 - **stromy**- mají kmen
 - rozvětvují se ve větší výšce
- **Byliny**- mohou být různě vysoké
 - stonek je stejně zelený jako listy
 - stonek není dřevnatý



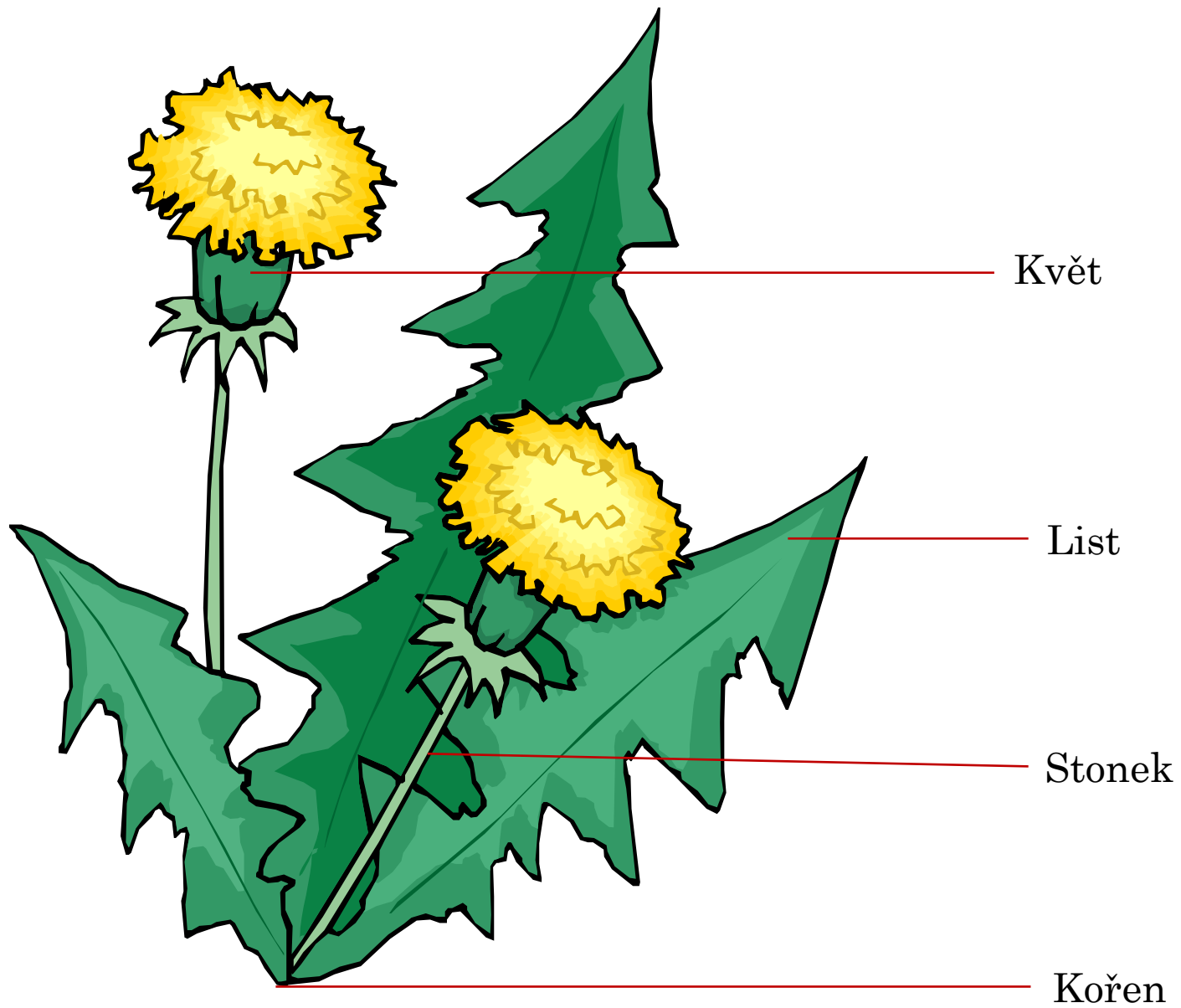


ČÁSTI TĚLA ROSTLIN



rostlina má tyto části: kořen, stonek, list a květ





- **Kořen**- slouží k uchycení rostliny
 - přímá výživu a vláhu
- **List**- slouží k výživě
 - probíhá v něm fotosyntéza
- **Květ**- slouží k rozmnožování
 - její pestré barvy lákají hmyz, který jej opyluje
 - na opylování se podílí i vítr
- **Plod**- vyvine se z opyleného květu
 - jsou v něm semena, ze kterých mohou vyrůst další rostliny



ZDROJE

- ilustrace- www.microsoft.office.com

