

Název:	VY_52_INOVACE_PRV_2A_35
Škola:	Základní škola Nové Město nad Metují, Školní 1000, okres Náchod
Autor:	Ivana Hackerová
Ročník:	2.
Tematický okruh, předmět:	Přírodní vědy, Člověk a jeho svět
Téma:	Opakování a kontrolní práce tématu Živočichové
Číslo projektu:	CZ.1.07/1.4.00/21.2336
Datum:	12. 1. 2012
Anotace:	Pracovní list, pomůcky – obrázky zvířat

1. Společné opakování

Do kterých skupin můžeme rozdělit živočichy?

Řekni, které druhy ptáků od nás odlétají. Proč musí na zimu odletět?

Které druhy ptáků u nás přes zimu zůstávají? Který druh ptáků k nám na zimu přilétá?

Popiš tělo ptáka. Čím mají práci pokryto tělo?

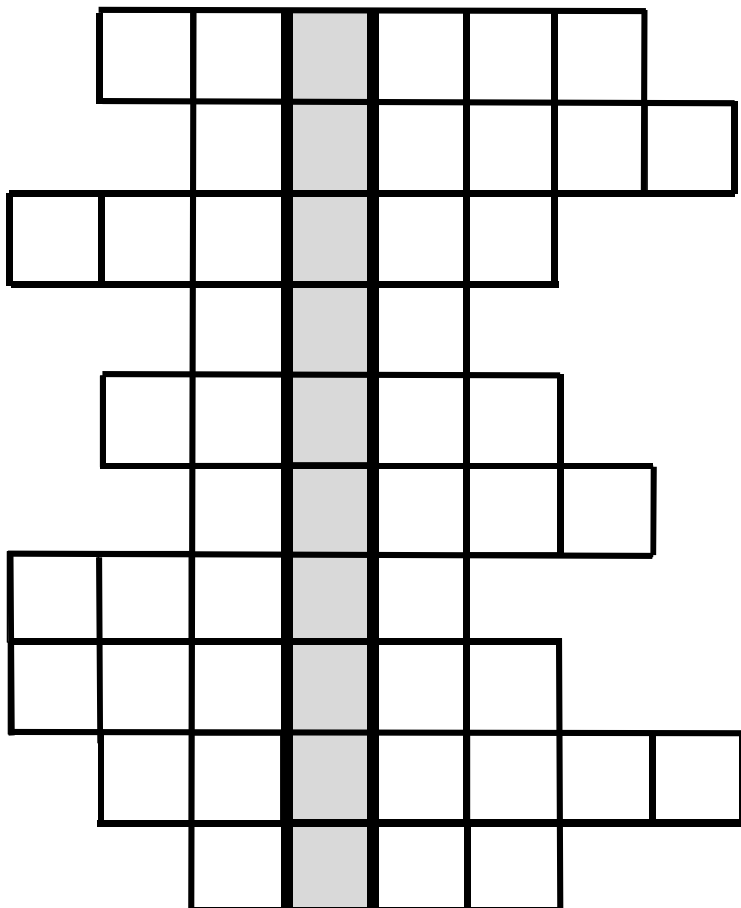
Jak se na zimu připravují savci?

Jak se na zimu připravuje hmyz?

2. Práce ve dvojicích

(žáci pracují ve dvojicích, snaží se společně vyluštit tajenku a splnit úkol)

Doplň slova:



žije v půdě, je užitečná, za deště vylézá ven

cizokrajné zvíře s dlouhým krkem

plaz se žlutými půlměsíčky za hlavou

černý pták se žlutým zobákem

domácí mazlíček, který rád přede

lesní zvíře rezavé barvy

nepříjemný hmyz

pták modrožlutě zbarvený, který u nás přezimuje

lesní zvíře, přes zimu spí, dělá si zásoby oříšků a hub

roční doba, kdy je velmi teplo

Tajenka: _____

společný úkol: Vymyslete a napište (ke každé skupině uveďte 3 druhy)

savci

ptáci

hmyz

_____	_____	_____
_____	_____	_____
_____	_____	_____

pro rychlíky: Nakreslete jednoho zástupce z každé skupiny.

3. Samostatná práce pro žáky (2 varianty)

skupina A

Jméno: _____

1. Napiš 4 druhy ptáků, kteří od nás na zimu odlétají:

2. Jak se na zimu připravují tato zvířata:

ježek _____

moucha _____

zajíc _____

veverka _____

3. Podtrhni zeleně zvířata, která mají tělo pokryté srstí:

sysel, bažant, sýkora, pes, jelen, vrabec, zajíc, vlaštovka, husa, krtek

4. Rozhodni a spoj se správným názvem skupiny, do které patří uvedená zvířata:

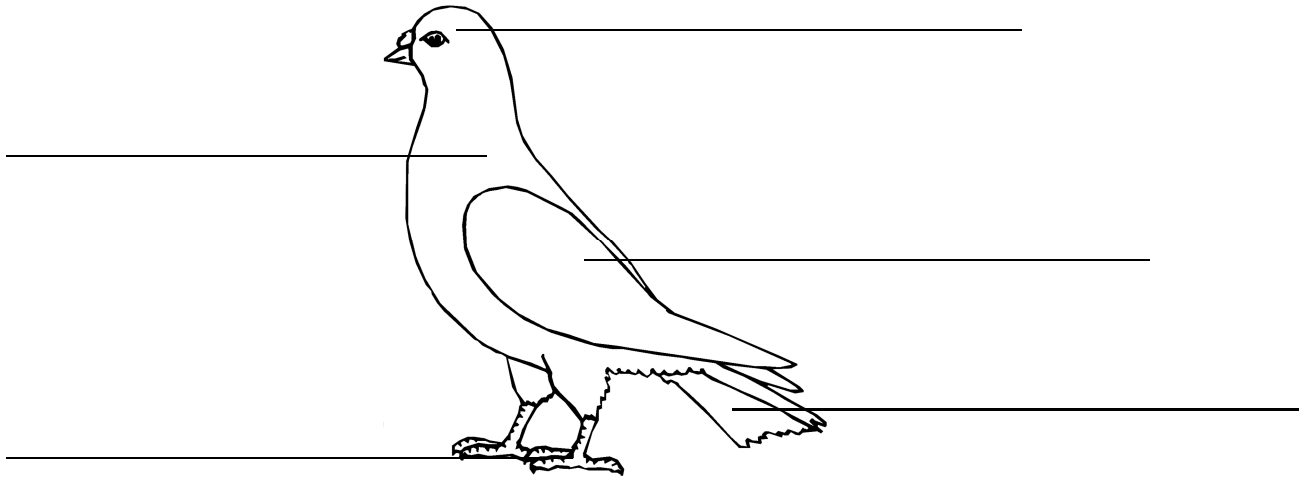
špaček		havran
veverka	savci	koza
pavouk	ptáci	liška

kos

hmyz

slunéčko sedmitečné

5. Popiš části těla ptáka:



6. Napiš, jaké krmivo budeš dávat ptákům v zimě do krmítka:

skupina B

Jméno: _____

1. Napiš 4 druhy ptáků, které u nás na zimu zůstávají:

2. Jak se na zimu připravují tato zvířata:

komár _____

srnec _____

sysel _____

jezevec _____

3. Podtrhni hnědě zvířata, která mají tělo pokryté peřím:

sysel, bažant, sýkora, pes, jelen, vrabec, zajíc, vlaštovka, husa, krtek

4. Rozhodni a spoj se správným názvem skupiny, do které patří uvedená zvířata:

koroptev

savci

ovce

labuť

ptáci

motýli

včela

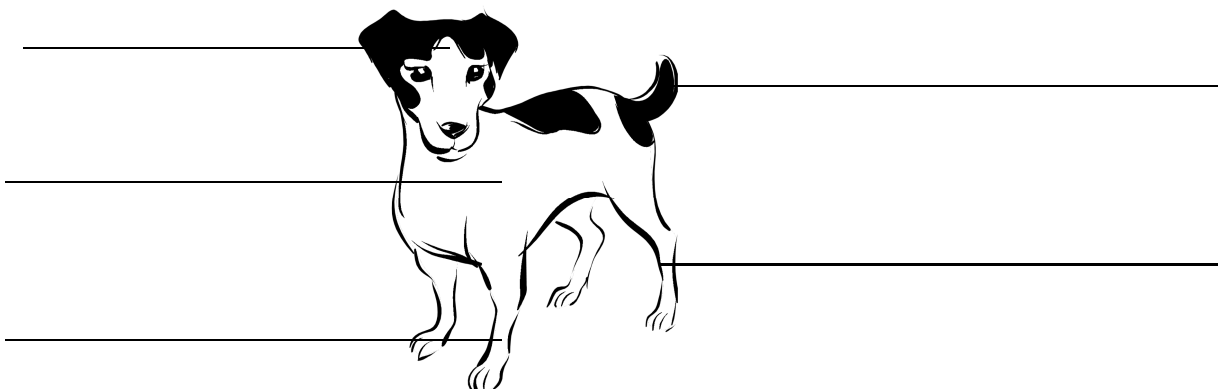
hmyz

kukačka

myš

kočka

5. Popiš části těla zvířete:



6. Napiš, jaké krmivo budeš dávat zvěři v zimě do krmelce nebo do zásypu:

použité obrázky: klipart z Wordu 2007