

Název školy: Základní škola a mateřská škola Syrovice,
okres Brno-venkov, příspěvková organizace

Autor: Naděžda Adámková

Název : VY_32_INOVACE_18_HV2-S1

Téma: Hudební pojem - melodie

Číslo projektu: CZ.1.07/1.4.00/21.1609

Vytvořeno: 24.1.2012

ANOTACE

Materiál pro využití interaktivních tabulí pro 1.ročník základní školy v předmětu HV.

Vyvození nového učiva , seznámení s hudebními pojmy – melodie.

MELODIE

M E L O D I E

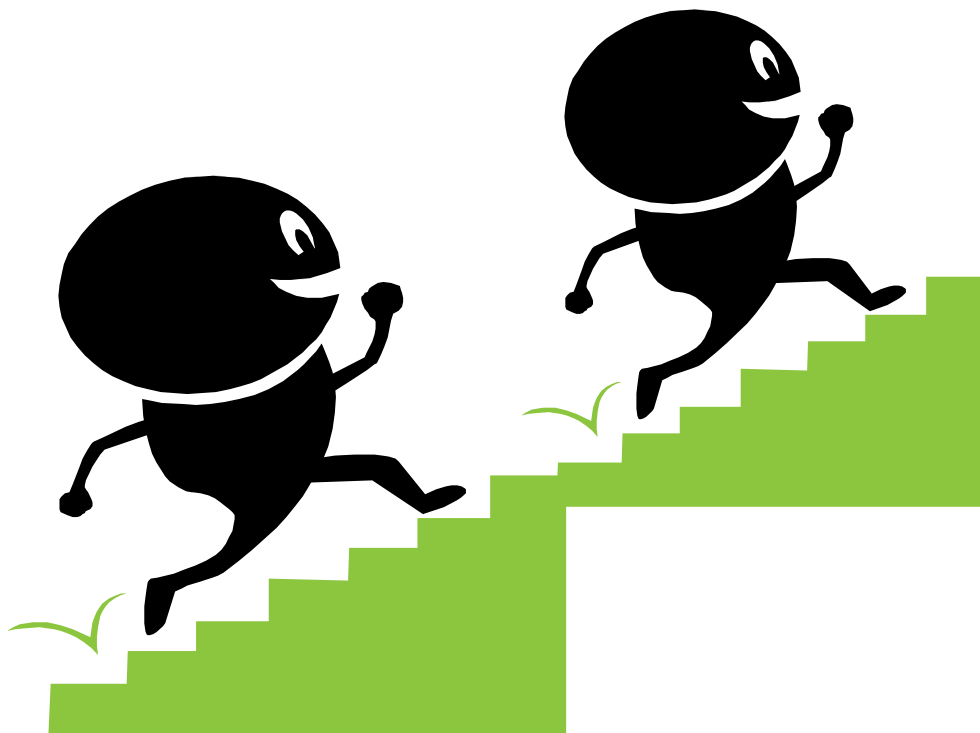
- je rytmicky organizovaná řada jednotlivých tónů , které na sebe navazují, vždy o jeden interval – tón , notu - výše nebo níže

Melodie – stoupá

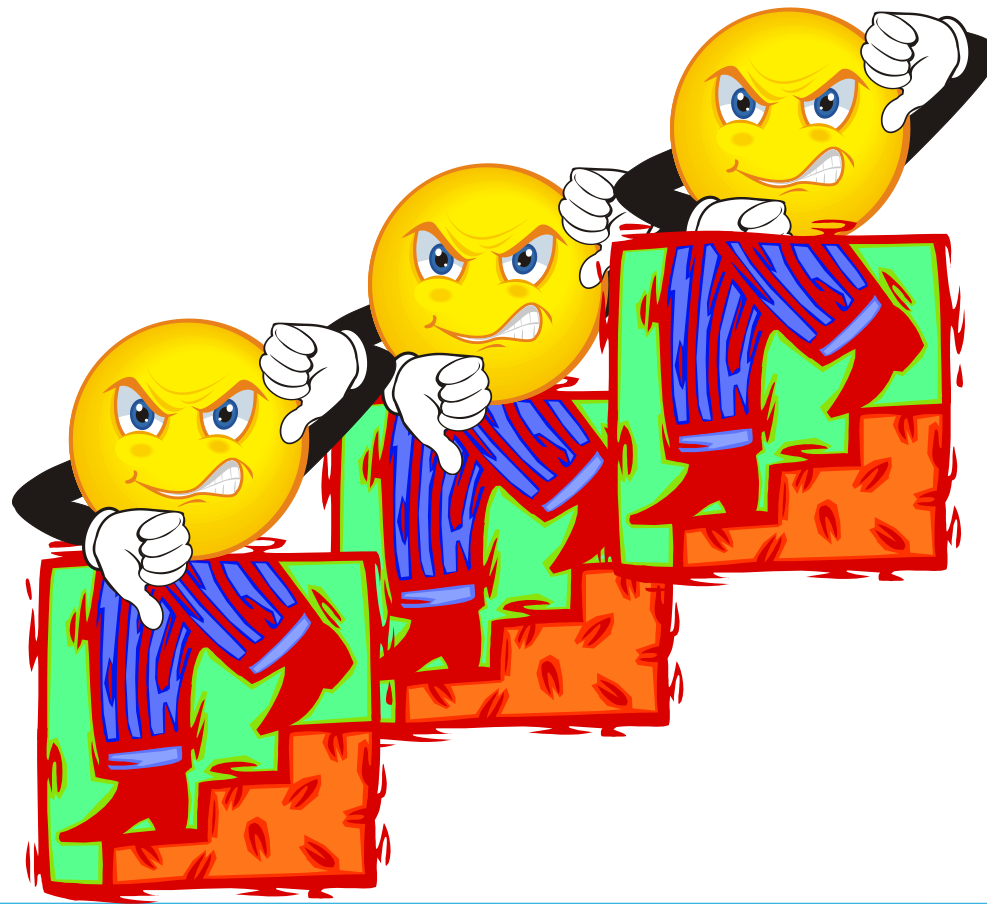
- klesá



MELODIE STOUPÁ – TÓNY – NOTY JDOU NAHORU



MELODIE KLESÁ – NOTY – TÓNY JDOU DOLŮ



ÚKOL PRO TEBE

Nyní zahraji melodii ,určete , kdy melodie stoupá , kdy klesá.

Najdeme společně v notovém zápise , v písni Kočka leze dírou ,kdy melodie stoupá a kdy klesá a zazpíváme si ji.

Pracovní listy – zaznač v notovém zápise ,kdy melodie stoupá , kdy klesá.



ZDROJE

Ilustrace – www.microsoft.office

Pracovní listy – archív autora

<http://cs.wikipedia.org/wiki/Melodie>