

Digitální učební materiál

Číslo projektu	CZ.1.07/1.5.00/34.0029
Číslo materiálu	VY_32_INOVACE_05-01
Název školy	Střední průmyslová škola stavební, Resslova 2, České Budějovice
Autor	Mgr. Lenka Slabá
Tematický celek	Biologie a ekologie – kulturní dědictví
Ročník	1. ročník
Datum tvorby	18.3.2012
Anotace	Výukový materiál –technické památky Č. Budějovic a pracovní list s řešením
Metodický pokyn	Lze použít při výuce jako výklad a pak poznatky ověřit-projít město a vyplňovat pracovní list
Pokud není uvedeno jinak, použitý materiál je z vlastních zdrojů autora	

Technické památky města

SPŠ stavební

Ulice, ve které tato škola stojí, byla pojmenována po Josefu Resslerovi - vynálezci lodního šroubu.



Špitál sv. Václava

Rozlehlý rohový objekt v Krajinské ulici v sobě ukrývá zbytky někdejšího špitálu sv. Václava. Špitální budovy byly po jeho zrušení využity jako dělostřelecká kasárna a dělostřelecká škola, kterou zde v letech 1809-1811 studoval Josef Ressel.



Koněspřežní železnice

Jako nejstarší železnice na evropském kontinentě patří mezi prvořadě technické památky. Byla vybudována v letech 1825-1832 pod vedením technika F.A. Gerstnera, aby zajistila rychlejší a levnější dopravu zboží i osob mezi Českými Budějovicemi a Lincem. Trať koněspřežky tvořily dřevěné kolejnice, jejíž vnitřní hrany byly opatřeny železným pásem. Po nich se pohybovaly osobní nebo nákladní vozy s koňským zápřahem. Doprava osob po celé trase trvala 14 hodin, zatímco jízda se zbožím i tři dny. Koněspřežní železnice sloužila až do roku 1870, pak byla upravena na parní provoz.

Na trase koněspřežky se dodnes zachovala celá řada památek v podobě naspů, kamenných mostků, staničních budov, strážních domků, skladišť a podobně. Nejsevernější bod trati byl někdejší zájezdní hostinec U zelené ratolesti. Nacházely se tu skladiště a stáje pro koně. V České ulici se vedle budovy gymnasia nachází bývalý solní sklad. Byla zde skladována sůl dopravená koněspřežnou a odtud potom nakládána na loď. Nejjižnější památkou v Českých Budějovicích je strážní domek, který původně sloužil jako obydlí pro hlídače přilehlého nákladového nádraží. Tento domek je označován jako nejstarší nádraží na evropském kontinentě. Objekt byl v roce 1977 při rozšiřování Mánesovy ulice podložen a posunut o 8 m k jihozápadu.

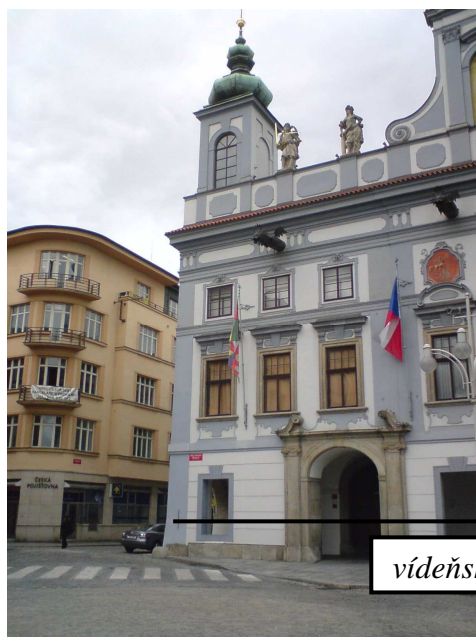


Náměstí Přemysla Otakara II.

Českobudějovické náměstí má čtvercový tvar, můžeme si podle něj udělat představu jak přibližně vypadá plocha o rozloze jednoho hektaru. Pokud se postavíme doprostřed k Samsonově kašně a podíváme se na radnici, spatříme ve věžičce zvonkohru. Když popojdeme k radnici blíže, uvidíme na jejím krajním pilíři zazzděnou délkovou míru - vídeňský loket.



zvonkohra



vídeňský loket

Černá věž

Podobně jako věž v Pizze měla i Černá věž nevhodné podloží, které se muselo zpevňovat dřevěnými piloty a kamennou drtí. I tak je věž nakloněna o 35 cm k západu. Na jižní straně věže pod ciferníkem je umístěn ukazatel měsíčních fází. Je to otáčející se koule, která má polovinu pozlacenou a polovinu černou. Když je v okně vidět celá zlatá polovina, je měsíc v úplňku.



ukazatel měsíčních fází

Meteorologický sloup

Je v ulici Karla IV. před budovou pošty. Český hydrometeorologický ústav tam dodává na každý den předpověď počasí s meteorologickými mapami. Na opačné straně sloupu dole je označeno, kam sahala voda při povodních v roce 1888. V roce 2002 bohužel sahala výše.



Tužkárna Koh-i-noor Hardtmuth

Zařízení sem bylo přestěhováno z Vídně v letech 1846- 1847 z ekonomických důvodů.- dostatek dřeva ze Šumavy, tuhy z Českého Krumlova, koňská dráha z Lince, říční doprava do Prahy. V r. 1899 byla na trh uvedena tužka v neobvyklé žluté leštěné barvě se zlatým písmem, která získala světovou pověst.



Vodárenská věž

Má měděný vodojem a byla propojena dřevěným potrubím se Samsonovou kašnou na náměstí a dalším potrubím se voda přiváděla do 19 kašniček ve městě. Vodovod s touto věží byl v provozu až do roku 1921. V současné době je voda z vodojemu užívána při kalibraci měřidel.



Planetárium

Planetárium v Českých Budějovicích s pobočkou na Kleti je zaměřeno na sledování planetek a komet. Má na svém kontě celou řadu objevených planetek a tak i jejich pojmenování např. Kletř, Hrabal, Němcová, Krumlov



Lannova loděnice

Na levém břehu Vltavy, za Dlouhým mostem, nalezneme rodný domek podnikatele Vojtěcha Lanny a v jeho sousedství významnou technickou památku – loděnice. V době

největší slávy v letech 1857-1860 zaměstnávala až 80 dělníků a vyrobila 400 lodí ročně. Náklad soli, dřeva, tuhy se odsud dopravoval do Prahy i do Děčína, tam se lodě buď rozebraly nebo proti proudu dopravovaly zpět. Lodní doprava zanikla v důsledku nástupu železniční dopravy.



Pracovní list

Procházka městem s testem

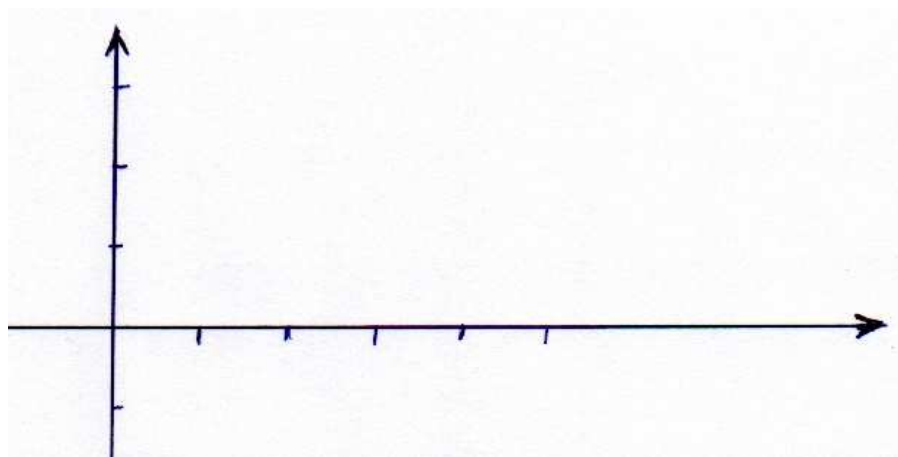
Podpis:

Zastavení na náměstí

1. Uveďte dva rozdíly mezi zvonkohrou a zvony:
2. Zakreslete jak je natočen ukazatel měsíčních fází na Černé věži. Jaká fáze měsíce v nejbližších dnech nastane?

Zastavení u meteorologického sloupku

3. Podívejte se na graf závislosti tlaku na čase. Nejsou na něm popsány osy. Zapište k osám veličiny a jejich jednotky:



Zastavení u stanice koněspřežky

4. Pokud by chtěl, mohl by Josef Ressel v době svých studií v Českých Budějovicích cestovat koněspřežkou?

Zastavení u vodárenské věže

5. Z vodárenské věže šla do města užitková voda. Odkud brali obyvatelé pitnou vodu?

Zastavení u planetária

6. Udělte šipku k části budovy, která slouží k přednáškám a která k pozorování oblohy



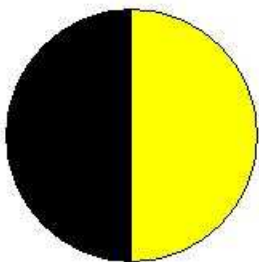
Zastavení u Lannovy loděnice

7. Podtrhněte, co se hlavně odváželo z Č. Budějovic na lodích:
uhlí, sůl, zlato, textilní výrobky, pivo, tuha

Pracovní list s řešením

Zastavení na náměstí

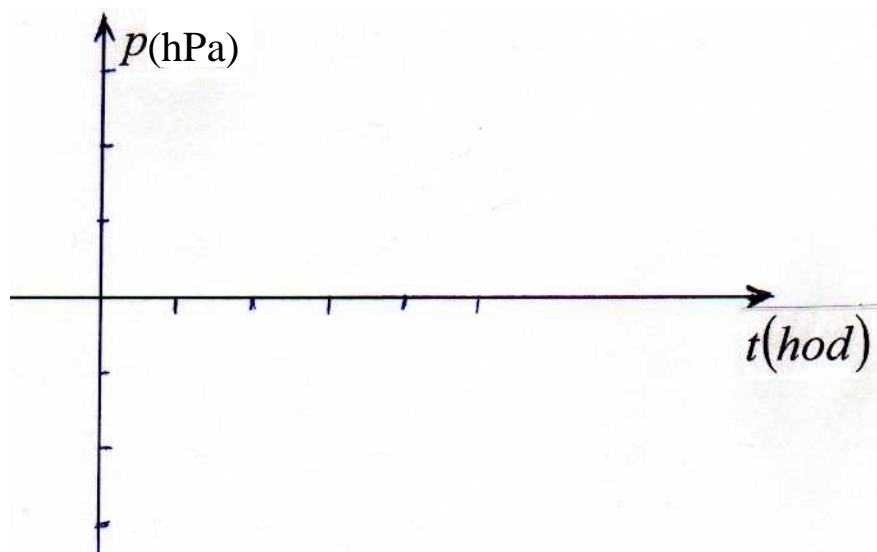
1. Uveďte dva rozdíly mezi zvonkohrou a zvony:
*zvonkohra – zvony jsou pevné a do nich tluče kladívko, zvon i srdce se pohybují
zvuk zvonu zvonkohry je kratší, zvuk zvonu „ se nese“ déle*
2. Zakreslete jak je natočen ukazatel měsíčních fází na Černé věži. Jaká fáze měsíce v nejbližších dnech nastane?
v době, kdy studenti vyplňovali test byl ukazatel takto natočen



blížil se úplněk

Zastavení u meteorologického sloupku

3. Podívejte se na graf závislosti tlaku na čase. Nejsou na něm popsány osy. Zapište k osám veličiny a jejich jednotky:



Zastavení u stanice koněspřežky

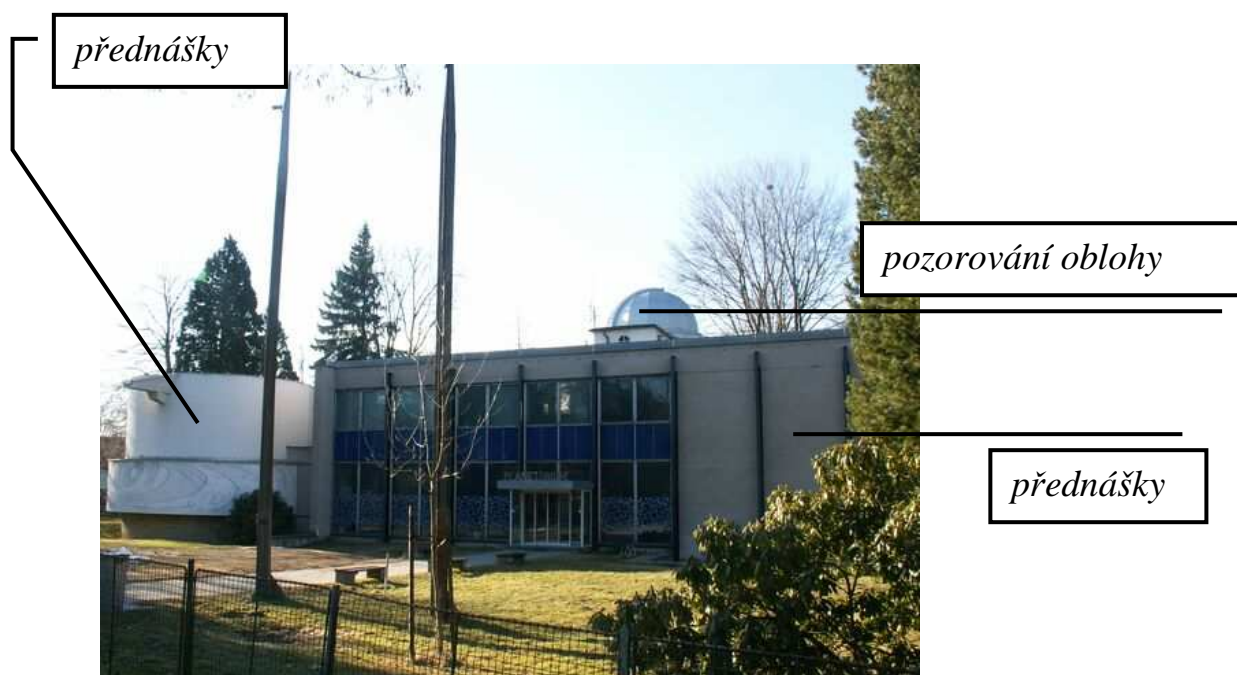
4. Pokud by chtěl, mohl by Josef Ressel v době svých studií v Českých Budějovicích cestovat koněspřežkou?
koněspřežnou nemohl cestovat, protože v Č. Budějovicích studoval v letech 1809- 1811 a koněspřežka se začala stavět až v roce 1827

Zastavení u vodárenské věže

5. Z vodárenské věže šla do města užitková voda. Odkud brali obyvatelé pitnou vodu?
brali ji ze studní

Zastavení u planetária

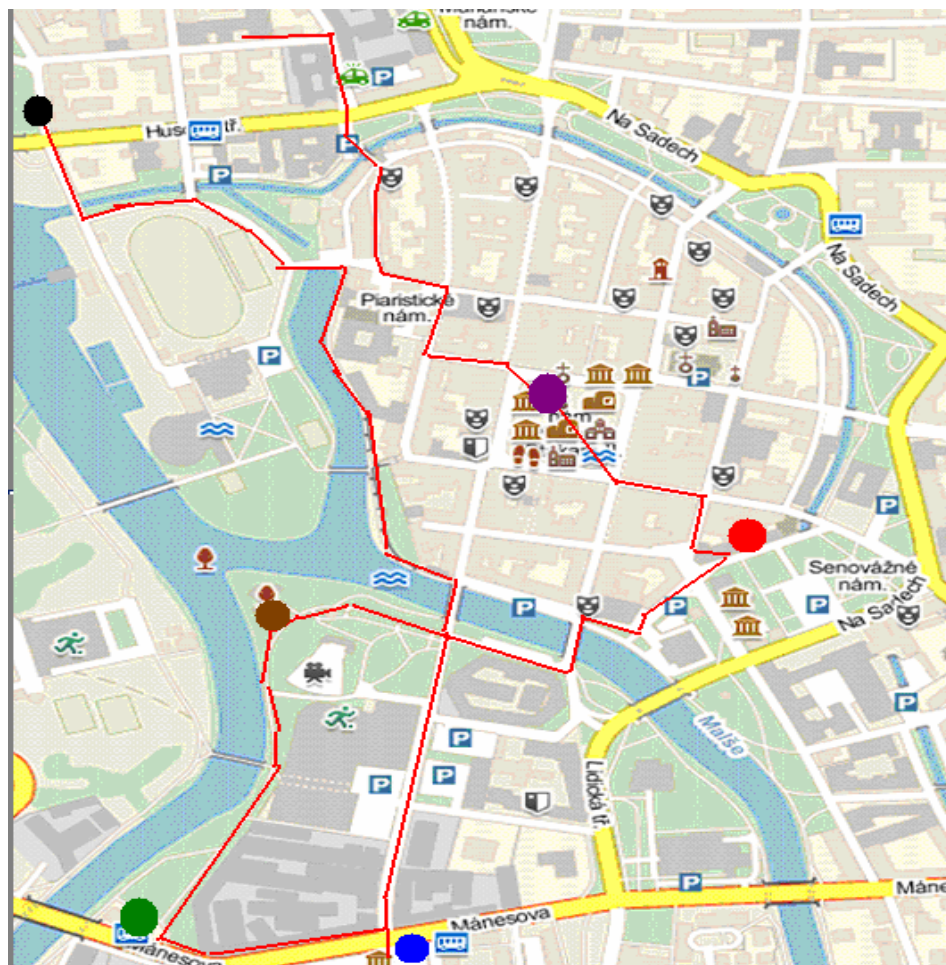
6. Udělejte šipku k části budovy, která slouží k přednáškám a která k pozorování oblohy



Zastavení u Lannovy loděnice

7. Podtrhněte, co se hlavně odváželo z Č. Budějovic na lodích:
uhlí, sůl, zlato, textilní výrobky, pivo, tuha

Zastavení vyznačená v mapě města



- zastavení na náměstí
- zastavení u meteorologického sloupku
- zastavení u stanice koněspřežky
- zastavení u vodárenské věže
- zastavení u planetária
- zastavení u Lannovy loděnice

Seznam použité literatury

Literární zdroje

1. BINDER, M. a Schinko J. Věže a věžičky Českých Budějovic aneb nejen Praha je stověžatá, Milan Binder, České Budějovice 2006, ISBN 80-903636-2-8
2. EISENMANNOVÁ, D. Průvodce po technických památkách v Čechách, na Moravě a ve Slezsku, Národní technické muzeum Praha 1993, ISBN 80-7037-024-6
3. CHVOJKA, J. Město pod černou věží, ACTYS, České Budějovice 1992, ISBN 80-901234-0-6.
4. KOLEKTIV AUTORŮ, Encyklopedie Českých Budějovic, Nebe, České Budějovice 2006, ISBN 80-239-6706-1
5. KOVÁŘ, D. České Budějovice, krok za krokem, Město České Budějovice 1999
6. KUČOVÁ, V. Světové a kulturní dědictví Unesco, Národní památkový ústav, ústřední pracoviště, Praha 2009, ISBN 978-80-87104-52-1

Elektronické zdroje

MAPY.CZ. Dostupný z < <http://www.mapy.cz/#x=14.473673&y=48.971158&z=15> >