



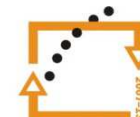
evropský  
sociální  
fond v ČR



EVROPSKÁ UNIE



MINISTERSTVO ŠKOLSTVÍ,  
MLÁDEŽE A TĚLOVÝCHOVY



OP Vzdělávání  
pro konkurenceschopnost

INVESTICE DO ROZVOJE VZDĚLÁVÁNÍ



Číslo projektu	CZ.1.07/1.4.00/21.1405
Název sady materiálů	<b>Technické práce 6. ročník</b>
Název materiálu	<b>VY_32_INOVACE_05_Stavba dřeva</b>
Autor	Frait Josef



# Stavba dřeva

Josef Frait  
2. ZŠ Dobříš

**Letokruhy:** vrstva dřeva, která naroste za jeden rok

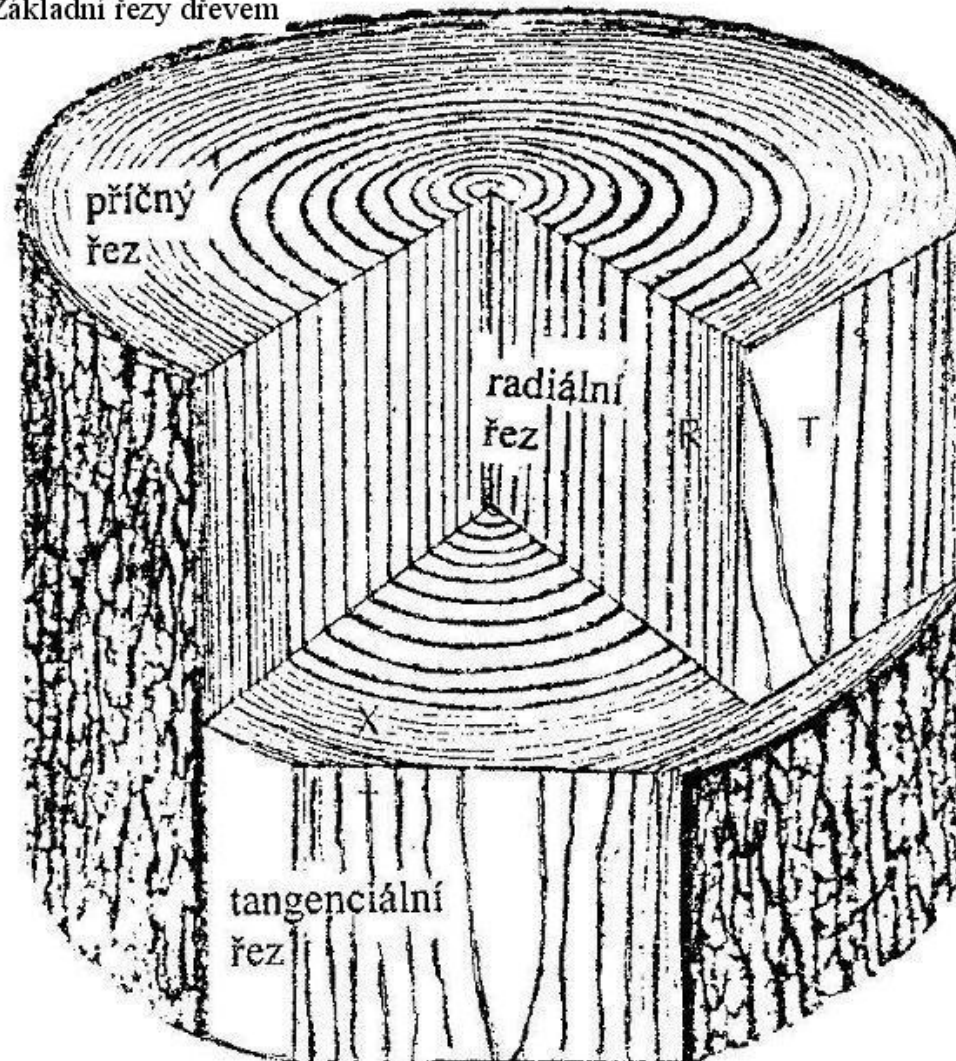


Jarní dřevo - světlejší, měkčí, silnější vrstva

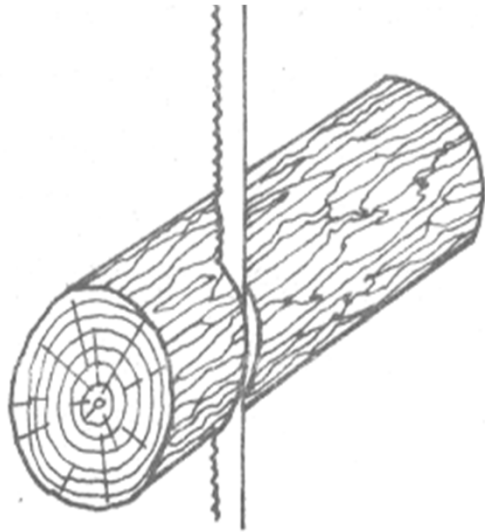
Letní dřevo - tmavší, tvrdší, slabší vrstva

# Řezy kmenem

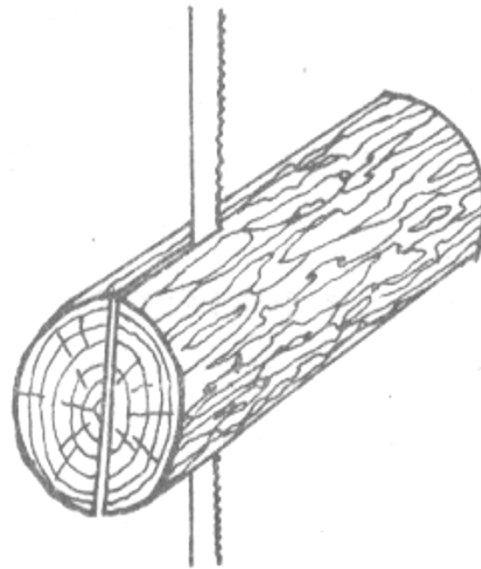
Základní řezy dřevem



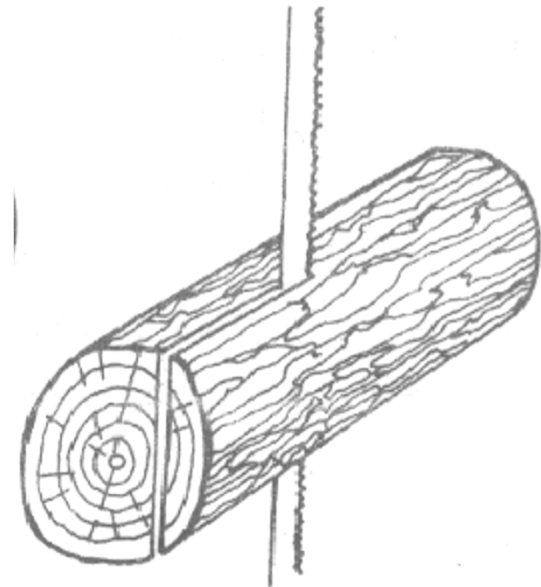
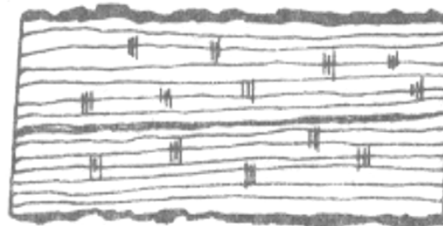
# Řezy kmenem



Příčný řez



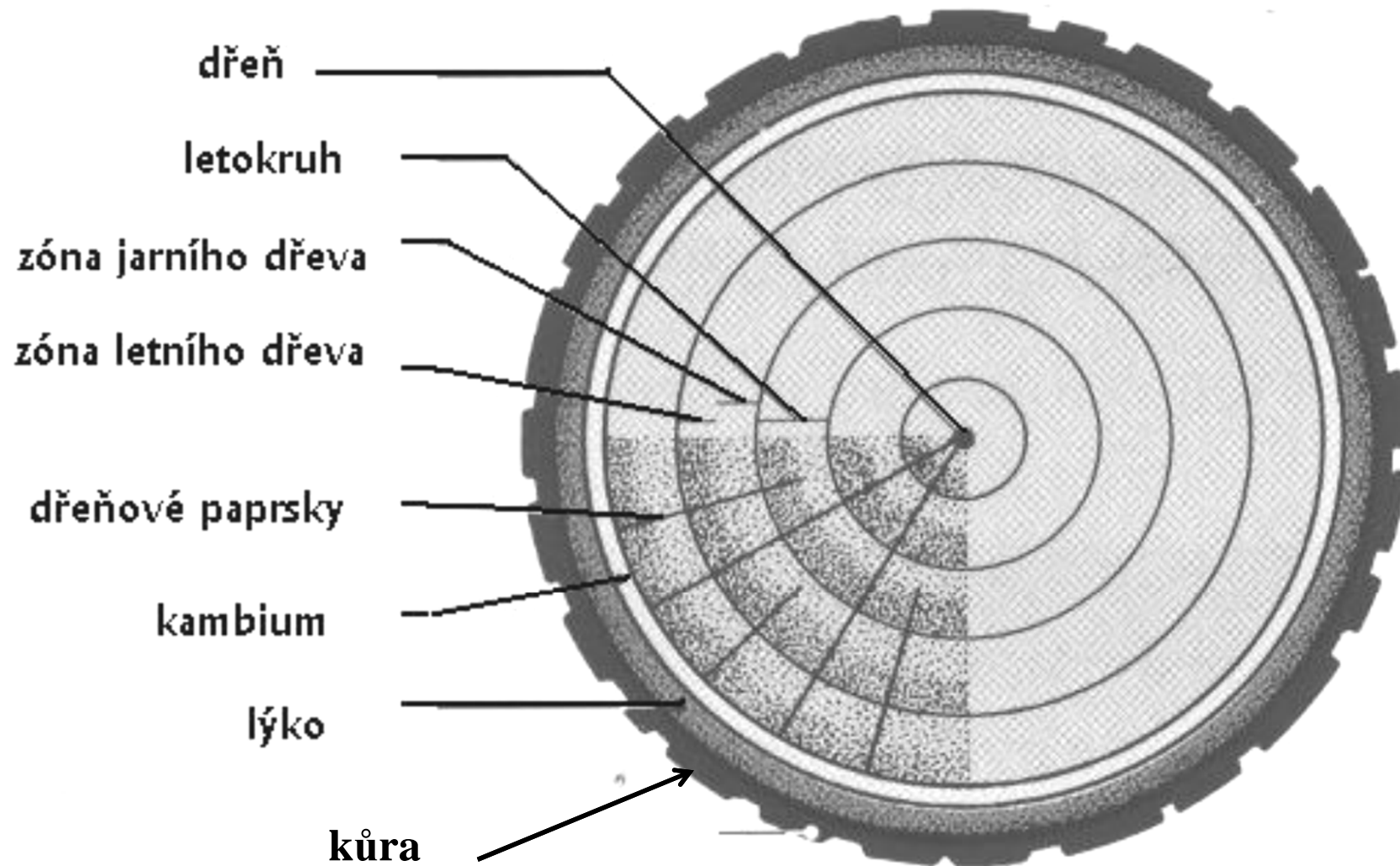
Podélný řez



Tečnový řez



# Příčný řez kmenem



# Co jsme si zapamatovali?

Podélný řez

Tečnový řez

Příčný řez



# Zdroje informací

- GANDELOVÁ, L., HORÁČEK, P., ŠLEZINGEROVÁ, J., 2002: Nauka o dřevě. MZLU, Brno
- <http://dreviny.kbx.cz/?sekce=teorie>
- <http://www.vyukovematerialy.cz/prace/rocnik6/ptm1.htm>
- <http://cs.wikipedia.7val.com/wiki/Letokruh>
- [http://www.atlasdreva.hu.cz/mikro\\_domaci/verca-teorie\\_stavba\\_dreva.html](http://www.atlasdreva.hu.cz/mikro_domaci/verca-teorie_stavba_dreva.html)