

Obratlovci

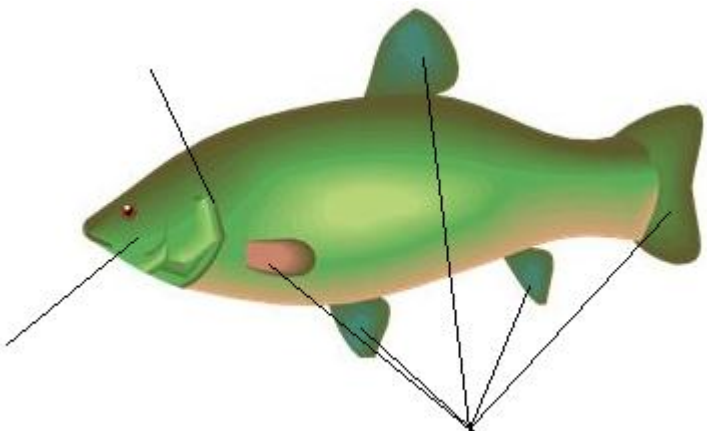
- mají _____, jejich páteř je složena z _____

Ryby

- mohou žít pouze _____

- tělo mají pokryté _____

- k dýchání užívají _____



Obojživelníci

- mohou žít _____ i _____

- patří sem například _____

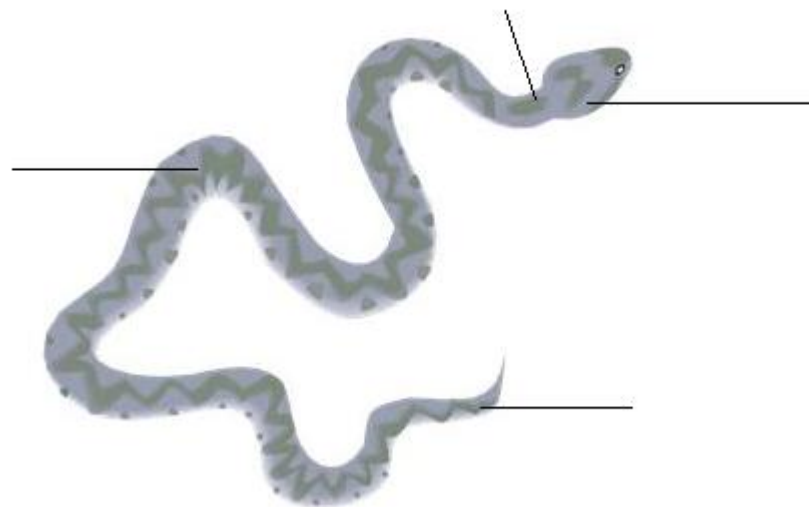


Plazi

- mají tělo pokryté _____

- patří sem _____, _____,

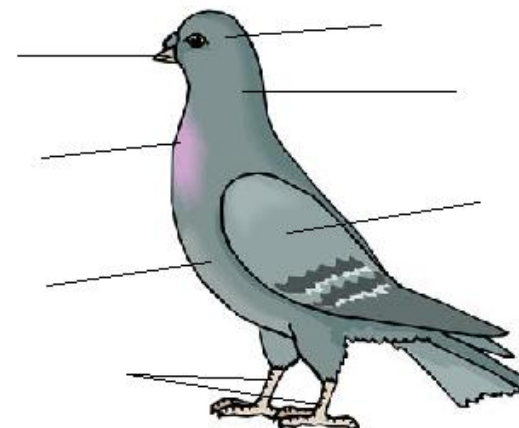
_____ i _____



Ptáci

- jejich tělo je pokryté _____

- pohybují se pomocí _____, funkci zubů plní



Savci

- na Zemi žije několik tisíc druhů savců, patří k nim i _____
- savci proto, že hned po narození _____ od samice (matky) _____



Odlišnosti v tvarech některých částí těl živočichů:

Nohy a končetiny

- mají různý tvar podle toho, k čemu je živočichové používají

Zobáky

- odlišují se velikostí a tvarem podle toho, čím se živí:



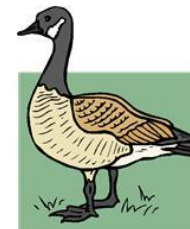
orel



vlaštovka



strakapoud



husa

Rohy a parohy

- vyrůstají některým živočichům
- slouží k _____ nebo k _____
- rohy jsou na rozdíl od parohů _____



Vnitřní ústrojí obratlovců

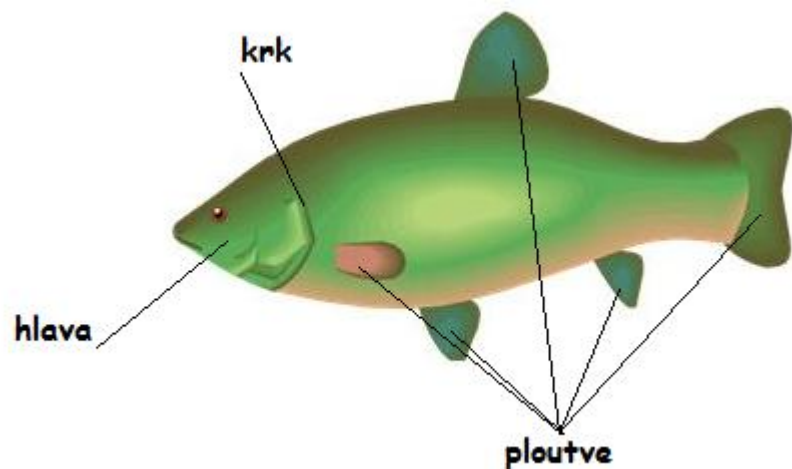
- plícemi _____
- ledvinami _____
- v žaludku _____ potravu
- srdce rozvádí _____ do celého těla
- mozek řídí správný chod _____

Řešení - Obratlovci

- mají kostru, jejich páteř je složena z obratlů

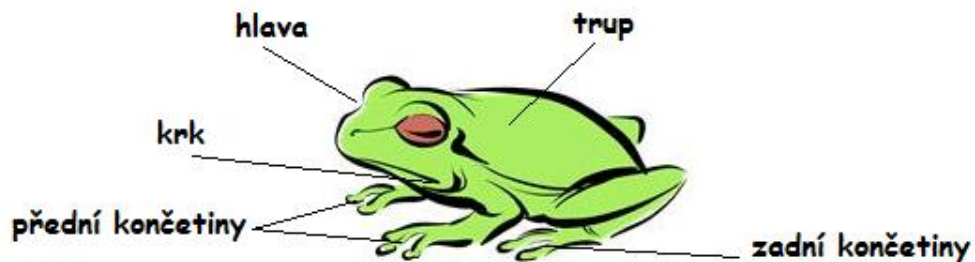
Ryby

- mohou žít pouze ve vodě
- tělo mají pokryté šupinami
- k dýchání užívají žábry



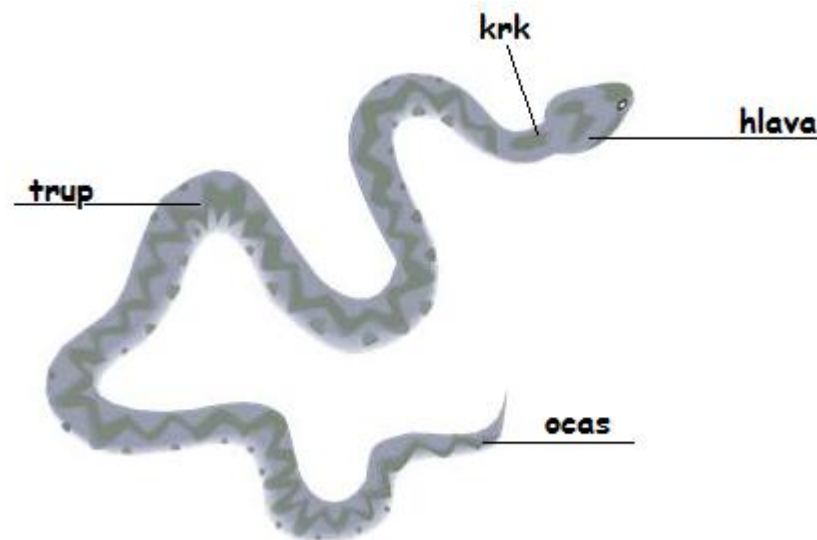
Obojživelníci

- mohou žít ve vodě i na souši
- patří sem například žáby



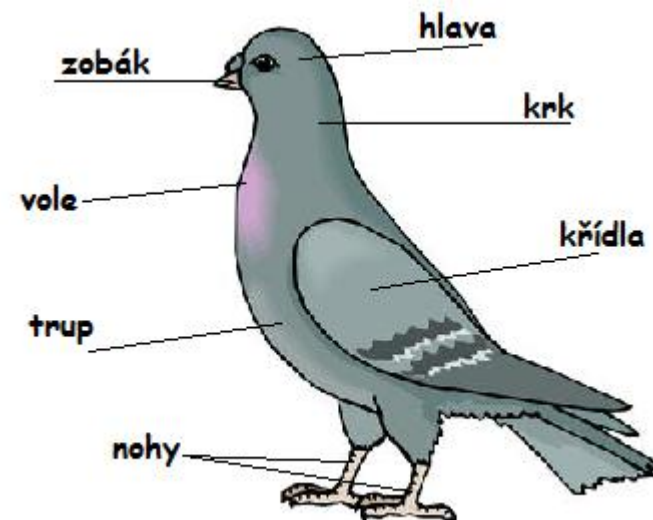
Plazi

- mají tělo pokryté šupinami
- patří sem ještěrky, hadi, želvy i krokodýli



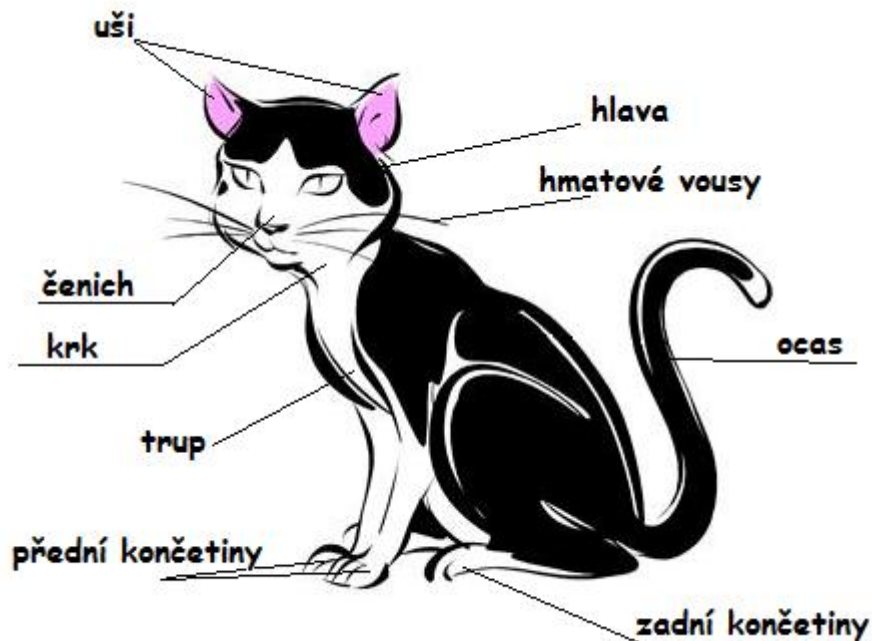
Ptáci

- jejich tělo je pokryté peřím
- pohybují se pomocí křídel, funkci zubů plní zobák



Savci

- na Zemi žije několik tisíc druhů savců, patří k nim i člověk
- savci proto, že hned po narození sají od samice (matky) mateřské mléko



Odlišnosti v tvarech některých částí těl živočichů:

Nohy a končetiny

- mají různý tvar podle toho, k čemu je živočichové používají

Zobáky

- odlišují se velikostí a tvarem podle toho, čím se živí:



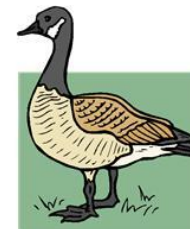
orel
loví sysli,
hraboše



vlaštovka
lapá drobný
hmyz



strakapoud
vybírání larvy
pod kůrou



husa
spásá
trávu

Rohy a parohy

- vyrůstají některým živočichům
- slouží k obraně nebo k boji
- rohy jsou na rozdíl od parohů duté



Vnitřní ústrojí obratlovců

- plícemi dýchají
- ledvinami vylučují
- v žaludku tráví potravu
- srdce rozvádí krev do celého těla
- mozek řídí správný chod celého těla

Jméno autora výukového materiálu	Hana Homolová
Datum (období, ve kterém byl vytvořen)	04/2012
Ročník, pro který je výukový materiál určen	3. ročník
Vzdělávací oblast/obor/tem.okruh/téma	Prvouka – Člověk a jeho svět
Metodický list/anotace	Materiál slouží k rozdělení obratlovců, popisu jejich částí těla. Žáci se učí doplňovat důležité informace do textu, učí se pracovat s textem v učebnici.

Citace:

<http://office.microsoft.com/cs-cz/>