



MINISTERSTVO ŠKOLSTVÍ,  
MLÁDEŽE A TĚLOVÝCHOVY



## INVESTICE DO ROZVOJE VZDĚLÁVÁNÍ

**Vzdělávací oblast : Člověk a příroda**

**Předmět : Přírodopis**

**Téma : Lidský chrup**

**Ročník: 8.**

**Popis:** Pracovní list vytvořený ke spolupráci s učebnicí Prodos pro 8. ročník

**Očekávaný výstup:** Žák si zopakuje stavbu zubu

**Druh učebního materiálu:** Pracovní list

**Autor:** Dagmar Holá

**Poznámky:**

## Pracovní list: Lidský chrup

- 1) Kolik zubů má dětský (mléčný) chrup?
- 2) Kolik zubů má dospělý (trvalý) chrup?
- 3) Zapiš vzorec trvalého zubu a vysvětli ho.

Zub je tvořen \_\_\_\_\_, \_\_\_\_\_ a \_\_\_\_\_.

Na povrchu zubu je \_\_\_\_\_, pod ní je zubovina. Sklovina je \_\_\_\_\_ hmota v lidském těle.

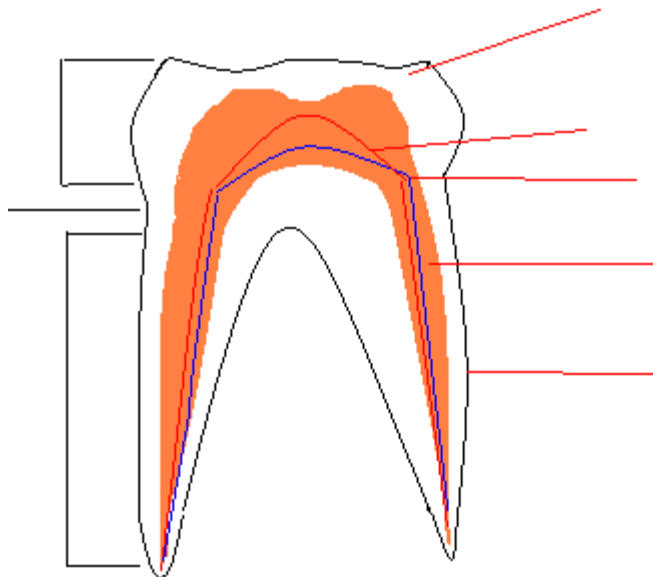
Povrch krčku a kořene kryje \_\_\_\_\_. Uvnitř zubu je dřeň. Do dřene vstupují \_\_\_\_\_ a \_\_\_\_\_. Pevnost zubu v zubním lůžku zajišťuje tuhé vazivo \_\_\_\_\_.

Zuby jsou náchylné na zubní \_\_\_\_\_. Často se zubní kaz dostane až k nervům a proto je bolestivý.

Zubní kaz způsobují bakterie z jídla, které si nevyčistíme zubním \_\_\_\_\_.

Zubní hygiena by se měla provádět alespoň 2x denně. Jednou za ½ roku by měla být kontrolu u \_\_\_\_\_.

Do obrázku vypiš jednotlivé části zubu.



Pracovní list: Lidský chrup

- 4) Kolik zubů má dětský (mléčný) chrup? **Dětský chrup má 20 zubů.**
- 5) Kolik zubů má dospělý (trvalý) chrup? **Trvalý chrup má 32 zubů.**
- 6) Zapiš vzorec trvalého zubu a vysvětli ho.

Zub je tvořen **korunkou, krčkem a kořeny.**

Na povrchu zubu je **sklovina**, pod ní **je zubovina**. Sklovina je **nejtvrděší** hmota v lidském těle.

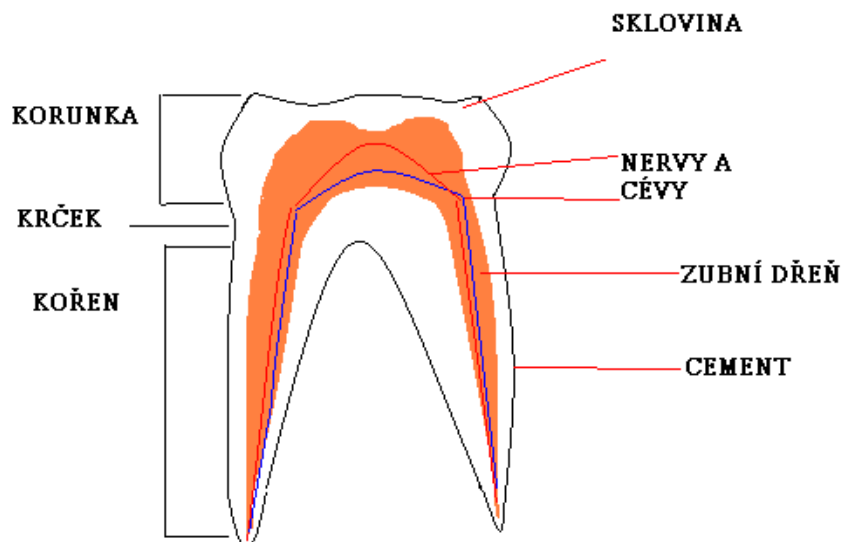
Povrch krčku a kořene kryje **cement**. Uvnitř zubu je dřeň. Do dřene vstupují **nervy a cévy**.

Pevnost zubu v zubním lůžku zajišťuje tuhé vazivo **ozubice**.

Zuby jsou náchylné na **zubní kaz**. Často se zubní kaz dostane až k nervům a proto je bolestivý.

Zubní kaz způsobují bakterie z jídla, které si nevyčistíme zubním **kartáčkem**.

Zubní hygiena by se měla provádět alespoň 2x denně. Jednou za ½ roku by měla být kontrolu u **zubaře**.



Obrázek:  
Obrazový materiál vytvořen autorem.