



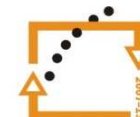
evropský
sociální
fond v ČR



EVROPSKÁ UNIE



MINISTERSTVO ŠKOLSTVÍ,
MLÁDEŽE A TĚLOVÝCHOVY



OP Vzdělávání
pro konkurenceschopnost

INVESTICE DO ROZVOJE VZDĚLÁVÁNÍ

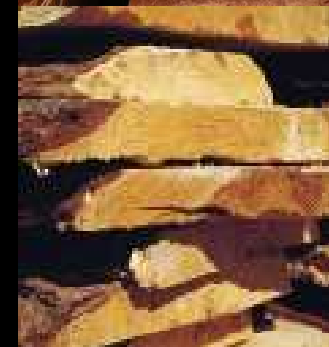


Číslo projektu	CZ.1.07/1.4.00/21.1405
Název sady materiálů	Technické práce 6. ročník
Název materiálu	VY_32_INOVACE_06_Řezivo
Autor	Frait Josef

ŘEZIVO

Řezivo vzniká podélným rozřezáním kmenů stromů

copyright 1995 philg@mit.edu



Rozdělení řeziva podle druhu dřeviny

Jehličnaté

Listnaté



Rozdělení řeziva podle tvrdosti dřeviny

- měkké

- tvrdé



Rozdělení řeziva podle tvarů a rozměrů průřezu

Deskové – platí, že šířka desky je minimálně dvojnásobek tloušťky:

prkna

fošny

krajinová prkna

krajiny



Hraněné – platí, že šířka je menší než dvojnásobek tloušťky: hranoly, hranolky, latě, lišty

Polohraněné – má dvě plochy rovnoběžné a boky oblé:

trámy

polštáře



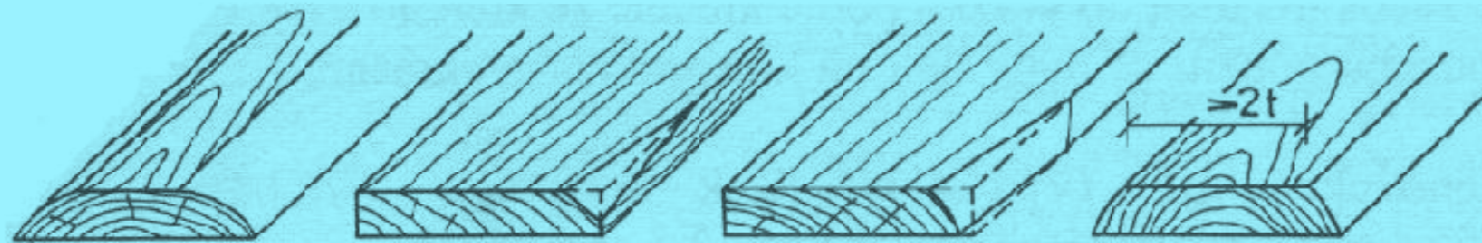
Rozdělení řeziva podle způsobu výroby

neomítané deskové - vyrobené s neořezanými nebo jen částečně ořezanými boky

omítané deskové - vyrobené rovnoběžným obráběním řeziva na čtyřech delších stranách vzájemně na sebe kolmých

jinak upravené - řezivo získané orientovaným požezem výřezů

egalizované dřevo - bez úprav na jiný než obdélníkový nebo čtvercový průřez



krajínové prkno

omítané prkno
s tupou oblínou

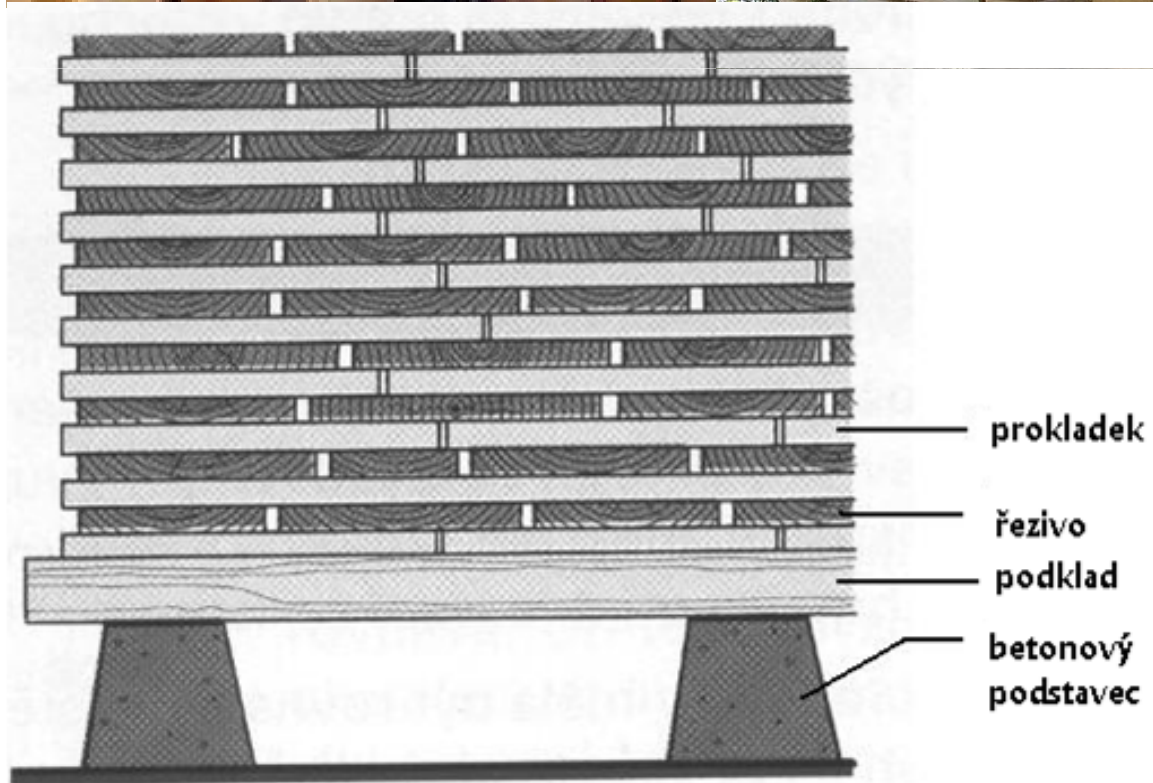
omítané prkno
s ostrou oblínou

neomítané prkno

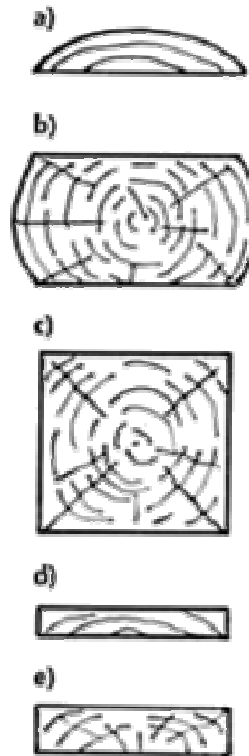
Přehledná tabulka řeziva

deskové	prkna	t = 15 - 38 mm	
	fošny	t = 38 - 100 mm	
	krajinová prkna	t = 18 - 24 mm	levá strana je dotčená pilou
	krajiny	t = 18 - 24 mm	levá strana je oblá nebo jen místy dotčená
hraněné	hranoly	S > 100 cm ²	
	hranolky	S = 25 - 100 cm ²	
	lišty	S = 10 cm ²	
	latě	S = 10 - 25 cm ²	
polohraněné	polštáře	t = 100 mm, šířka = 50 mm	
	trámy	t = 100 mm, šířka = 2/3 tloušťky	
	pražce		

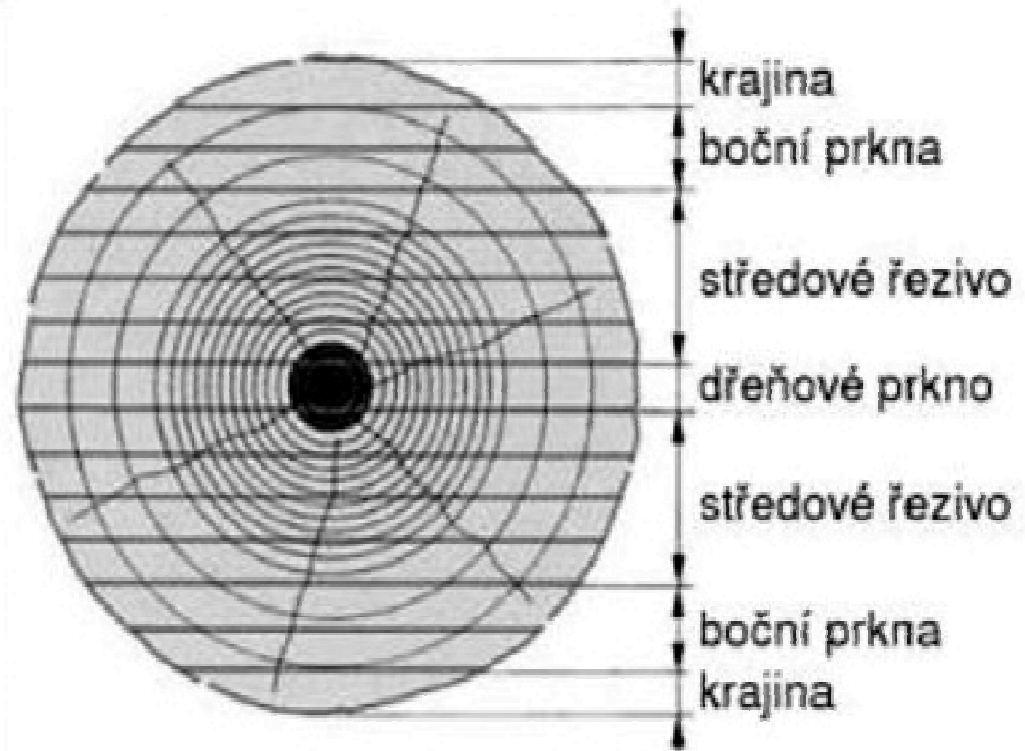
Řezivo sušíme v hraních



Opakujeme



- a) **krajina**
jednostranně
řezané, okrajová
část kmene
- b) **polštář**
polohraněné
řezivo; tloušťka
do 10 cm
- c) **hranol**
hraněné řezivo
čtyřstranně
řezané; plocha
čelavětší než
100 cm²
- d) **prkno**
deskové řezivo;
tloušťka 1,5 –
3,2 cm
- e) **fošna**
deskové řezivo;



Co jsme si zapamatovali?

- Z jakých částí stromu vzniká řezivo?

- Větve
- Kořeny
- Kmen



Zdroje informací

http://www.cech-lignum.cz/Dokumenty/IMG_2457%20NET.jpg

<http://www.jacer.cz/cz/image/stavebni-rezivo-tramy.jpg>

http://www.centrex.cz/project/files/obrazky/rezivo/img_0400.jpg

http://www.itm.co.nz/images/Marks%20Images/timber_merchants.jpg

<http://www.pila-morkov.cz/obrazky/rezivo12.jpg>

<http://www.abctechsystem.cz/files/drevo.jpg>

<http://www.pilapokorny.cz/images/foto/10.JPG>

http://www.velkykluk.cz/ruzne/urcovani_stari_stromu/letokruhy_stareho_stromu.jpg

http://thumbs.dreamstime.com/thumb_128/117336797510Pbr0.jpg