



evropský
sociální
fond v ČR



EVROPSKÁ UNIE



MINISTERSTVO ŠKOLSTVÍ,
MLÁDEŽE A TĚLOVÝCHOVY



OP Vzdělávání
pro konkurenceschopnost

INVESTICE DO ROZVOJE VZDĚLÁVÁNÍ

Vzdělávací oblast : Člověk a příroda

Předmět : Přírodopis

Téma : Oběhová soustava - činnost srdce

Ročník: 8.

Popis: Pracovní list vypracovaný na činnost srdce, doplnění chybějících pojmů.

Očekávaný výstup: Žáci se budou orientovat v činnosti srdce a budou znát jako strukturu

Druh učebního materiálu: Pracovní list

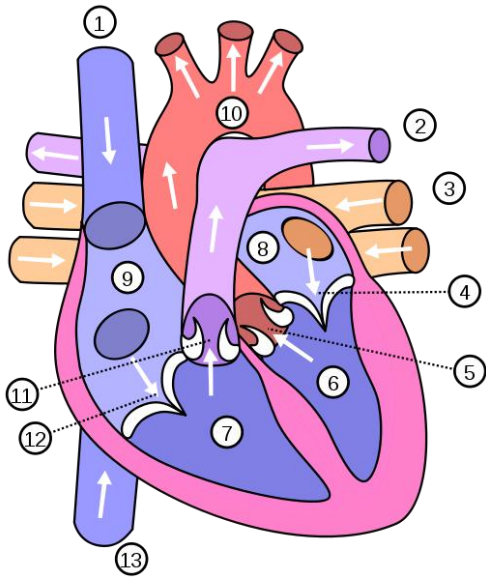
Autor: Dagmar Holá

Poznámky:

Soustava oběhová

Srdce je ze svalové tkáně, která se nazývá: _____.

Srdce je rozděleno na :



Činnost srdce:

Srdce přečerpává krev. Při čerpací činnosti se rytmicky střídá stah (_____) a ochabnutí (_____).

Činnost srdce je řízena _____ impulzy. Pravá část srdce obstarává malý _____ oběh. Levá část srdce obstarává velký _____ oběh.

Cesta krve:

Ochabnutí (_____) se komory plní krví. Stahem (_____) se ke krev vypuzuje do velkých tepen.

Srdeční ozvy: stah srdečních chlopní.

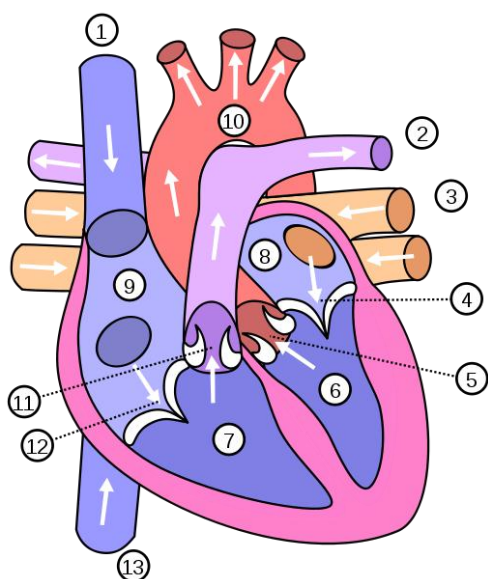
Tep: Stah (systola) levé komory vyvolá _____. Tep se počítá na krční nebo vřetenní tepně. Ženy 75/min., muži 80/min.

Krevní tlak se měří tlakoměrem: 120/80.

Soustava oběhová

Srdce je ze svalové tkáně, která se nazývá: **srdeční svalovina**

Srdce je rozděleno na :



Činnost srdce:

Srdce přečerpává krev. Při čerpací činnosti se rytmicky střídá stah (**systola**) a ochabnutí (**diastola**).

Činnost srdce je řízena **elektrickými** impulzy. Pravá část srdce obstarává malý **plicní** oběh. Levá část srdce obstarává velký **tělní** oběh.

Cesta krve:

1. Do pravé síně přitéká dvěma dutými žilami krev, síň se při diastole plní.
2. Při systole se krev přečerpá z pravé síně přes trojcípou chlopeň do pravé komory.
3. Při stahu (systole) komory se chlopeň uzavře a krev je vypuzena do plicnice. Jí je krev přiváděna do plic.
4. Krev z plic přitéká 4-mi žilami do levé síně. Smrštěním stěn je krev vypuzena přes dvoucípou chlopeň do levé komory.
5. Po naplnění levé komory dojde ke stahu (systole), uzavření dvojcípé chlopně a krev je vypuzena pod velkým tlakem do aorty (srdečnice) Zpětný návrat hlídají poloměsíčité chlopně.

Ochabnutí (**diastola**) se komory plní krví. Stahem (**systola**) se ke krev vypuzuje do velkých tepen.

Srdeční ozvy: stah srdečních chlopní.

Tep: Stah (systola) levé komory vyvolá **tlakovou vlnu**. Tep se počítá na krční nebo vřetenní tepně. Ženy 75/min., muži 80/min.

Krevní tlak se měří tlakoměrem: 120/80.

Obrázky:

16.5.2011 Obrázek dostupný z adresy:

[http://cs.wikipedia.org/wiki/Soubor:Diagram_of_the_human_heart_\(multilingual\).svg](http://cs.wikipedia.org/wiki/Soubor:Diagram_of_the_human_heart_(multilingual).svg)