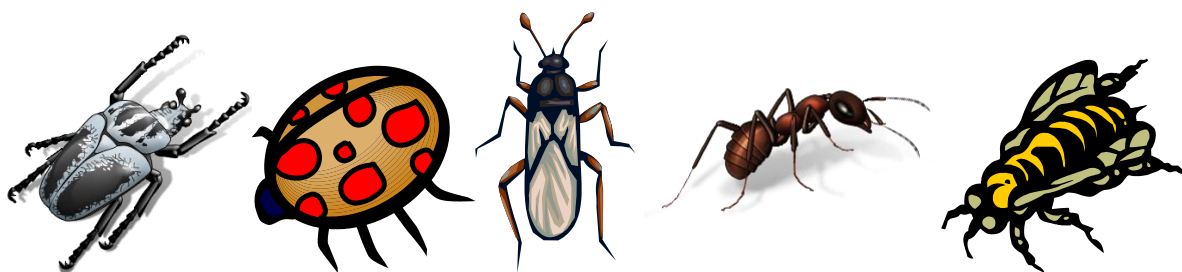


1. Společně si zazpívejte písničku.
2. O kom se v písničce zpívá? Najděte a nakreslete toto zvířátko.



3. Najdi v záznamu písničky noty půlové, podtrhni je modře. Kolik not čtvrtových se vejde do noty půlové? Kolik not osminových? Doplň rovnosti.

$$\text{♩} = \text{♪} + \text{♪} \quad \text{noty čtvrtové}$$

$$\text{♩} = \text{♫} + \text{♫} \quad \text{noty osminové}$$

4. Obtáhni zeleně všechny houslové klíče.
5. Když je nota výše nebo níže než notové linky, používáme pomocné notové linky. Najdi v záznamu písničky všechny noty půlové s pomocnými linkami. Kolik jich je?

# MRAVENČÍ UKOLÉBAVKA

U Jaroslav Uhlíř    Zdeněk Svěrák

F C Dmi C F B $\flat$ (7maj) C C7  
Slunce šlo spát za hromádku klád na ne - bi hvězdy klí - čí

F C Dmi C F B $\flat$ (7maj) C7 F F  
už ne - pra - kuj mra - ve - ne - čku můj schovej se do je - hli - čí

F Gmi Ami B $\flat$  F Gmi Ami C7  
Máš no - ži - čky u - bě - ha - né den byl tak tě - žký

F Gmi Ami B $\flat$  F B $\flat$ /c F F  
pojď lůžko máš o - de - stla - né v plá -tku od ma - ce - šky

Spinká a sní  
mravenec lesní  
v hromádce u kapradí  
nespinká sám  
s maminkou je tam  
tykadlama ho hladí

Lá lá lá láá  
la la lá lá láá  
lá lá lá lá lá lááá

Dvojice konejšivých dětských hitmakerů Jaroslav Uhlíř a Zdeněk Svěrák v devadesátých letech každý rok napsala několik nových půvabných písní do své *Hodiny zpěvu*. K úspěchu přispěla i interpretace, využívající výrazově trochu neobratného, ale bezelstného projevu Zdeňka Svěráka v kombinaci s dětskými sbory.

Pro učitele:

3. Dvě noty čtvrtové, čtyři noty osminové.
5. Je jich šest (6).

Použitý materiál:

1. <http://www.mojenoty.cz>
2. Kliparty z Microsoft Word 2010.