



evropský
sociální
fond v ČR



EVROPSKÁ UNIE



MINISTERSTVO ŠKOLSTVÍ,
MLÁDEŽE A TĚLOVÝCHOVY



OP Vzdělávání
pro konkurenceschopnost

INVESTICE DO ROZVOJE VZDĚLÁVÁNÍ



Číslo projektu	CZ.1.07/1.4.00/21.1405
Název sady materiálů	Dějepis 6. ročník
Název materiálu	VY_32_INOVACE_02_Člověk dnešního typu
Autor	Řehořková Jarmila

Člověk dnešního typu



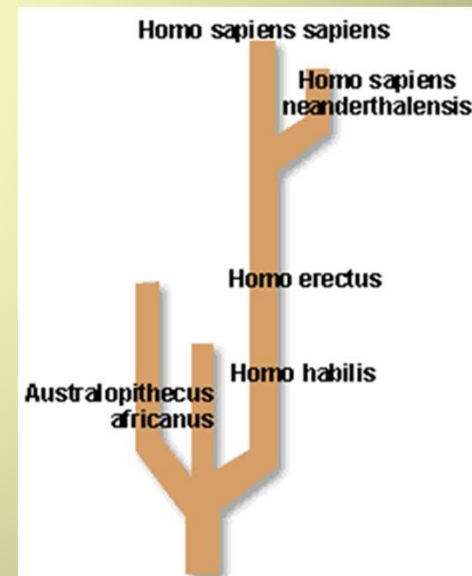
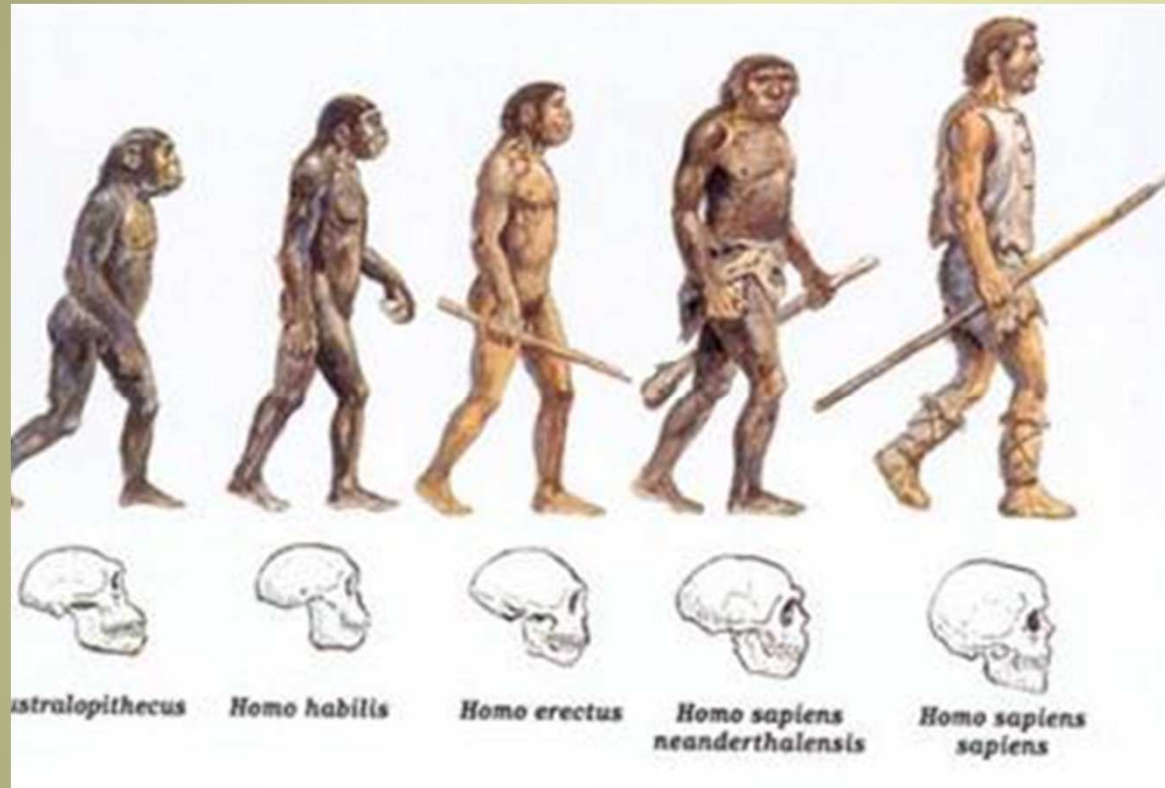
Člověk dnešního
typu
(**Homo sapiens
sapiens**)

40 000

10 000 př. n l. - oteplení

Člověk dnešního typu





**Tělesný vzhled,
velikost mozku
a článkovaná řeč
se již nelišily od
dnešního člověka**



Obydlí

stálá velká tábořiště z chatrčí z kostí a kůží mamutů, do země zahloubené chaty





Rod

Nástroje

Jehly



Nástroje a zbraně



Kostěné harpuny, jehly, luk a šíp



uloví hodně zvěře – uzení,
sušení

Lov mamutů, jeskynních
medvědů, sobů

Názory a představy

Tance a obřady prováděli lovci aby si zajistili úspěšný lov



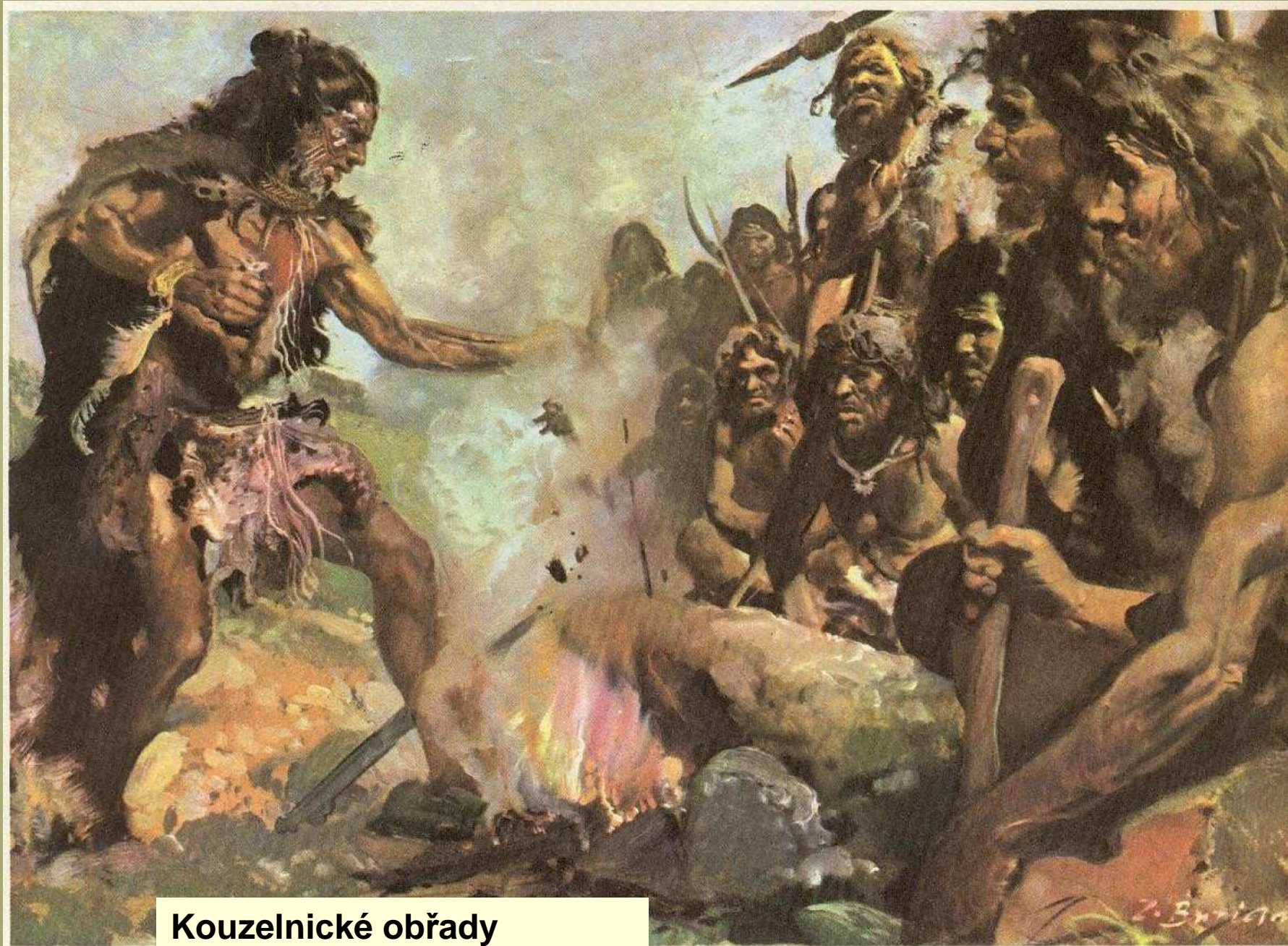
Schopnost složitých úvah, dovednost rozdělávat oheň





Pohřbívání mrtvých - do hrobu dávali zbraně, šperky, jídlo.

Projevy prvního primitivního **náboženství** – snaha lidí vysvětlit si okolní přírodu



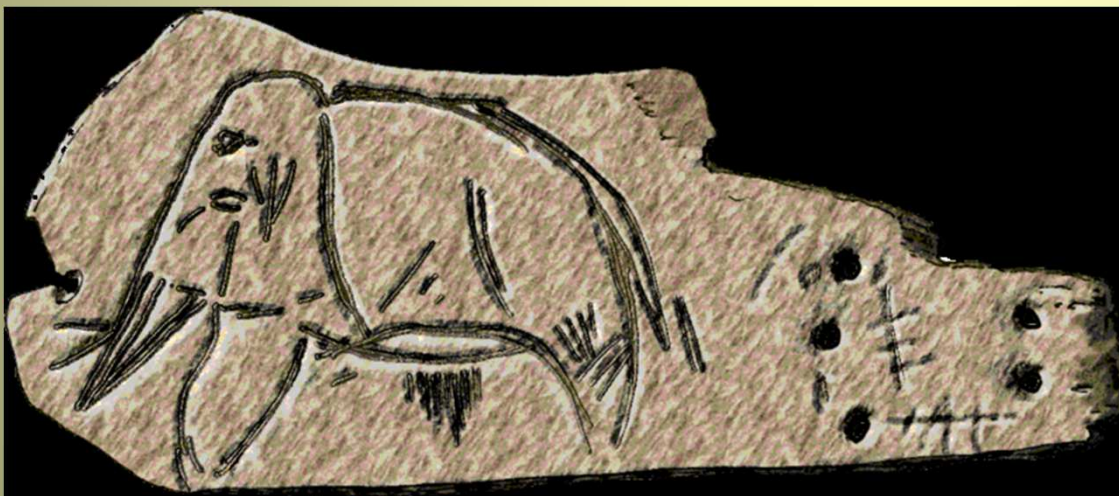
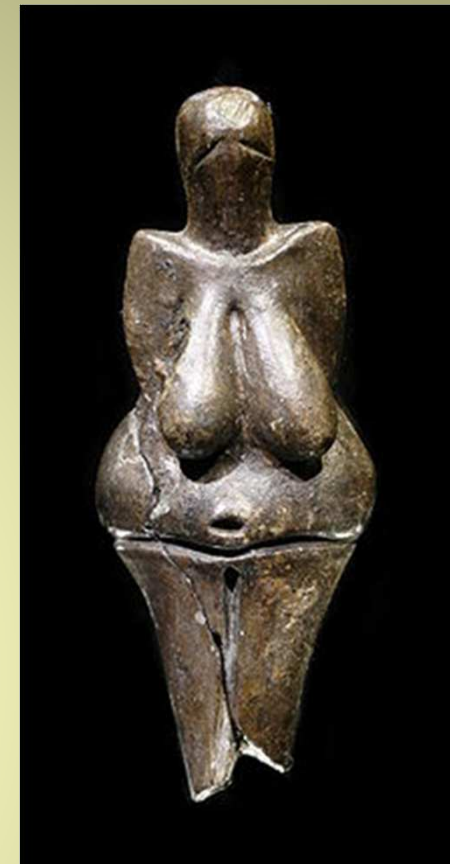
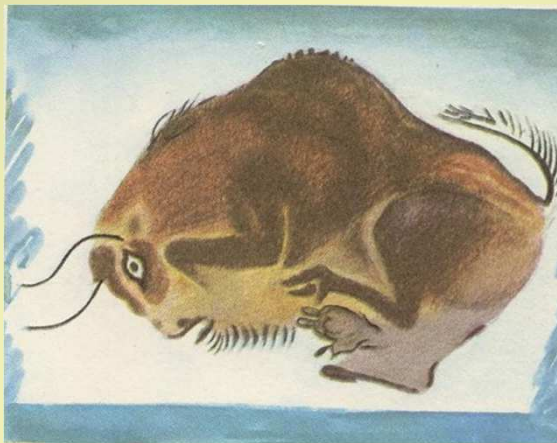
Kouzelnické obřady

UMĚNÍ

sošky – venuše – Věstonická
venuše – kult ženy - matky

rytiny

malby



Schopnost výtvarně zpodobnit lidskou postavu i zvíře.



Kresby a malby na stěnách jeskyň – aby zajistili dobrý lov

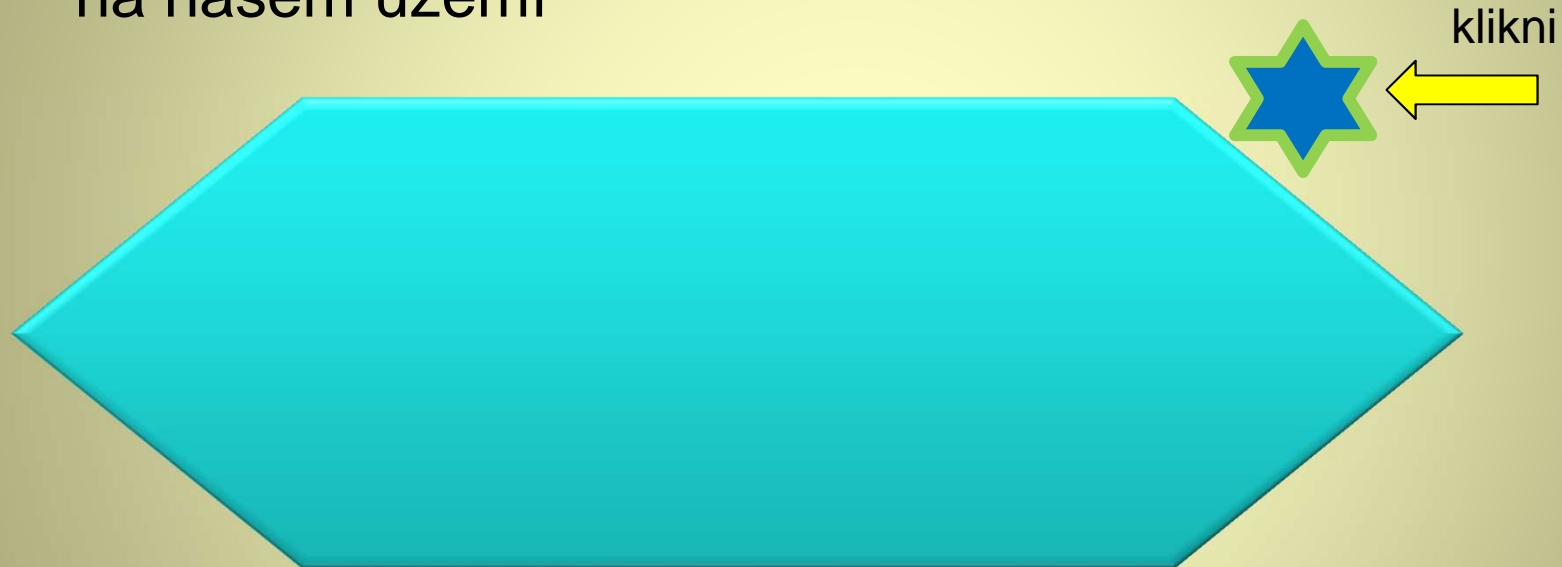




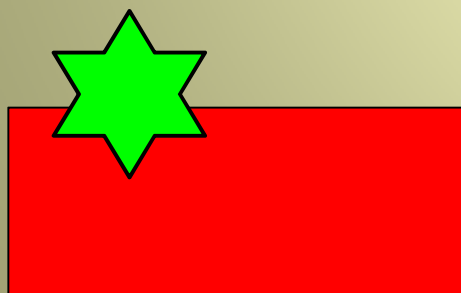
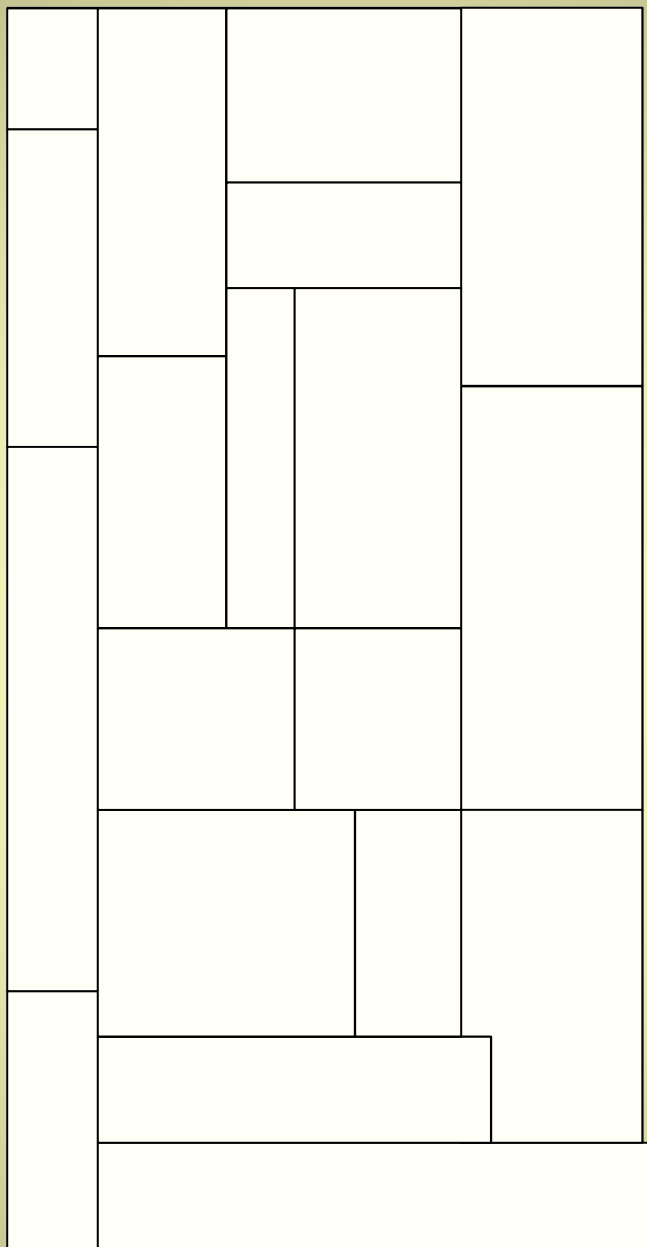
www.lascaux.culture.fr

10 000 pří.n.l. - oteplení

Podle atlasu zjisti osídlení člověka dnešního typu
na našem území



Kdo jsem?



Opakování

Spolužití

Období

Nástroje

Dorozumívání

Naleziště

Umění

Obydlí

Použité zdroje

<http://ultimasnoticiasciencia.blogspot.com/2010/12/neandertales-y-homo-sapiens-primos.html>

<http://www.google.cz/search?tbm=isch&hl=cs&source=hp&biw=1463&bih=736&q=homo+sapiens+sapiens&btnG=Hledat+obr%C3%A1zky&gbv=2&aq=f&aqi=g1&aql=&oq=>

http://commons.wikimedia.org/wiki/File:%D0%9A%D0%B0%D0%BC%D0%B5%D0%BD%D0%BD%D1%8B%D0%B9_%D0%B2%D0%B5%D0%BA_%D0%9F%D0%B8%D1%80%D1%88%D0%B5%D1%81%D1%82%D0%B2%D0%BE.jpg

http://cs.wikipedia.org/wiki/Soubor:Altamira,_bison.jpg

<http://www.arthursclipart.org/prehistoricman/cave/hunting.gif>

<http://leccos.com/index.php/clanky/homo-sapiens>

http://es.wikipedia.org/wiki/Archivo:Venus_of_Brasempouy.jpg

[http://cs.wikipedia.org/wiki/Soubor:Mal%27ta_\(mamut\).gif](http://cs.wikipedia.org/wiki/Soubor:Mal%27ta_(mamut).gif)

http://commons.wikimedia.org/wiki/File:Aiguille_os_246.1_Fond.jpg?uselang=cs

[http://commons.wikimedia.org/wiki/File:%D0%9A%D0%B0%D0%BC%D0%B5%D0%BD%D0%BD%D1%8B%D0%B9_%D0%B2%D0%B5%D0%BA_\(1\).jpg?uselang=cs](http://commons.wikimedia.org/wiki/File:%D0%9A%D0%B0%D0%BC%D0%B5%D0%BD%D0%BD%D1%8B%D0%B9_%D0%B2%D0%B5%D0%BA_(1).jpg?uselang=cs)

H. Mandelová a kol., Pravěk, starověk- dějepisné atlasy pro základní školy a víceletá gymnázia, Kartografie Praha a.s. , 1995