



evropský
sociální
fond v ČR



EVROPSKÁ UNIE



MINISTERSTVO ŠKOLSTVÍ,
MLÁDEŽE A TĚLOVÝCHOVY



OP Vzdělávání
pro konkurenceschopnost

INVESTICE DO ROZVOJE VZDĚLÁVÁNÍ

Název projektu:

Poznáváme sebe a svět, chceme poznat více

Registrační číslo projektu: CZ.1.07/1.4.00/21.2970

Identifikátor materiálu	IV/2-2/22
Název klíčové aktivity	Inovace a zkvalitnění výuky směřující k rozvoji matematické gramotnosti žáků základních škol
Vzdělávací oblast	Matematika a její aplikace
Vzdělávací předmět / obor	Matematika
Tematický okruh	Geometrie v rovině a prostoru
Název materiálu	Na výletě
Typ interakce	Aktivita
Autor	Mgr. Malá Margita
Jazyk	Čeština

Název materiálu	Na výletě
Typ interakce	Aktivita
Anotace	Materiál slouží k procvičování čtení z mapy, orientace na mapě. Žáci vyznačují trasu, vypočítávají vzdálenost, rychlost, porovnávají údaje, orientují se v čase. Průřezové téma – Čajs. Součástí materiálu je řešení pro učitele.
Očekávaný výstup	Sčítá a odčítá graficky úsečky na praktických úlohách; určí délku lomené čáry, obvod mnohoúhelníku sečtením délek jeho stran.
Speciální vzdělávací potřeby	Žádné
Klíčová slova	Plánek, rychlost, vzdálenost, čas
Druh učebního materiálu	MS Word 2007
Stupeň základního vzdělávání	První stupeň
Cílová skupina	Žák
Typická věková kategorie/ročník	10 – 11 let / 5.

Vytvořeno dne	Ověřeno dne	Kým	Třída	Zveřejněno dne
2. 5. 2012	3. 5. 2012	Mgr. M. Malá	V. B	15. 5. 2012

Autorem materiálu a všech jeho částí, pokud není uvedeno jinak, je Mgr. Margita Malá.
Dostupné z <http://kynsperk.cz/mestske-organizace/zakladni-skola/>, financovaného z ESF a státního rozpočtu ČR.
Provozováno Základní školou v Kynšperku nad Ohří.

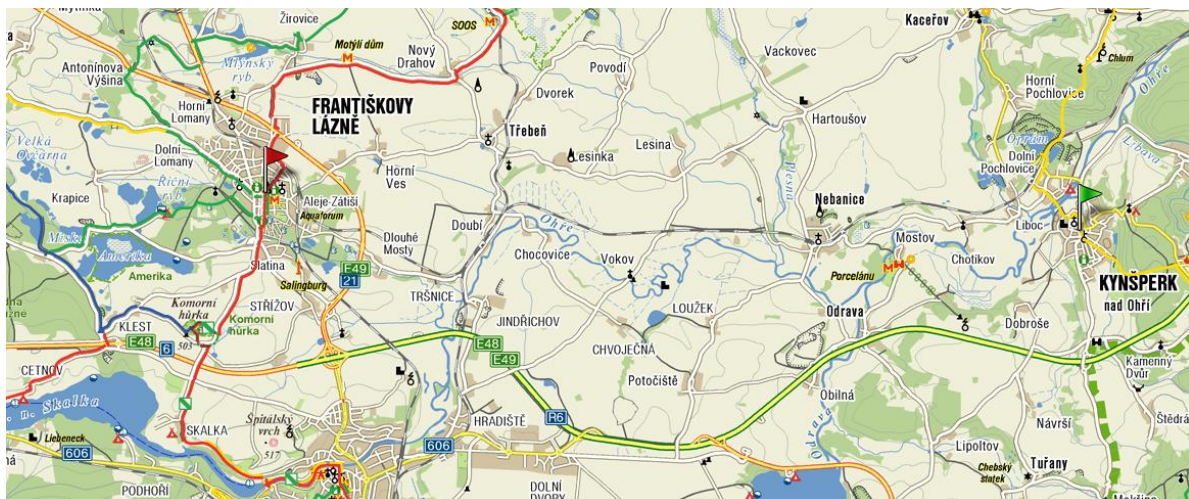
V červnu (25. 6.) jedeme na cyklovýlet do Františkových Lázní.

Časové rozvržení plánovaných zastávek:

- v muzeu Porcelánu 45 min
- ve Františkových lázních strávíme 1,5 prohlídkou města
- v Aquaparku 2 hod
- oběd ve Fr. Lázních 1 hod



-
- Kolik dní zbývá do odjezdu?
 - Vyznač na mapě trasu: Kynšperk – Dobroše – Mostov – Nebanice – Vokov – Chocovice – Tršnice – Dlouhé Mosty – Františkovy Lázně, (pro podrobnější zobrazení použij internetové mapy).
 - Zjisti délku trasy. Nejprve ji odhadni dle svých dosavadních znalostí regionu, pak v příruční mapě ČR a teprve potom vyhledej údaje na internetu.
 - Jak dlouho pojedeme, jestliže se budeme pohybovat průměrnou rychlostí 20km/h a plánujeme jednu dvacetiminutovou přestávku na svačinu (přibližně)?
 - Jak dlouho bychom tuto trasu šli pěšky za předpokladu, že za 1 hodinu ujdeme 5 km (přibližně)?
 - Kolikrát rychlejší je cesta na kole než pěšky?
 - Jaká zajímavá místa se vyskytují na naší trase? Kam by ses chtěl/a podívat?
 - V kolik hodin musíme vyrazit, abychom vše stihli v klidu a v pohodě, když máme být doma nejpozději v 17.00 hod?

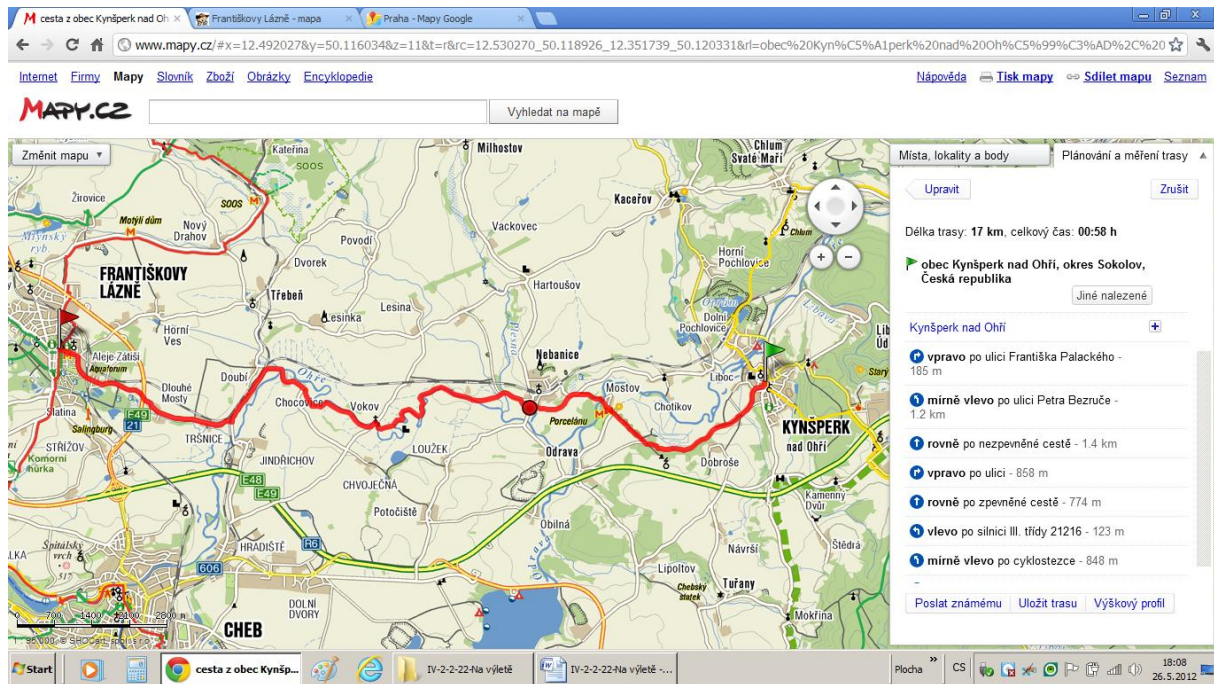


Autorem materiálu a všech jeho částí, pokud není uvedeno jinak, je Mgr. Margita Malá.

Dostupné z <http://kynšperk.cz/mestske-organizace/zakladni-skola/>, financovaného z ESF a státního rozpočtu ČR.

Provozováno Základní školou v Kynšperku nad Ohří.

Řešení:



Délka trasy: 17 km

Čas na kole: asi 1 hod 20 min

Čas pěšky: asi 3 hod 20 minut

Na kolech jsme tam třikrát rychleji.

Potřebujeme minimálně 7,5 hod – vyjedeme-li v 8.00 hod, vrátíme se do 16.00.

Zajímavá místa:

Kamenný Dvůr - pozdně barokní stavba z konce 18. století

Mostov – Muzeum Porcelánu

Nebanice – barokní kostel, chov koní

Fr. Lázně - Rozhledna Salingburg

Komorní hůrka - druhá nejmladší česká sopka činná ještě před milionem let

Motýlí dům – Žirovice

Autorem materiálu a všech jeho částí, pokud není uvedeno jinak, je Mgr. Margita Malá.

Dostupné z <http://kynšperk.cz/mestske-organizace/zakladni-skola/>, financovaného z ESF a státního rozpočtu ČR.

Provozováno Základní školou v Kynšperku nad Ohří.

Zdroje:

http://www.mapy.cz/#x=12.492027&y=50.116034&z=11&t=r&rc=12.530270_50.118926_12.351739_50.120331&rl=obec%20Kyn%C5%A1perk%20nad%20Oh%C5%99%C3%AD%2C%20okres%20Sokolov%2C%20%C4%8Cesk%C3%A1%20republika_obec%20Franti%C5%A1kovy%20L%C3%A1zn%C4%9B%C%20okres%20Cheb%2C%20%C4%8Cesk%C3%A1%20republika&rp=%7B%22criterion%22%3A%22bik%22%2C%22avoidtraffic%22%3A%221%22%7D&l=2&c=14-27-28-30

Autorem materiálu a všech jeho částí, pokud není uvedeno jinak, je Mgr. Margita Malá.
Dostupné z <http://kynperk.cz/mestske-organizace/zakladni-skola/>, financovaného z ESF a státního rozpočtu ČR.
Provozováno Základní školou v Kynšperku nad Ohří.