



evropský
sociální
fond v ČR



EVROPSKÁ UNIE



MINISTERSTVO ŠKOLSTVÍ,
MLÁDEŽE A TĚLOVÝCHOVY



OP Vzdělávání
pro konkurenceschopnost

INVESTICE DO ROZVOJE VZDĚLÁVÁNÍ

Název projektu:

Poznáváme sebe a svět, chceme poznat více

Registrační číslo projektu: CZ.1.07/1.4.00/21.2970

Identifikátor materiálu	IV/2-2/24
Název klíčové aktivity	Inovace a zkvalitnění výuky směřující k rozvoji matematické gramotnosti žáků základních škol
Vzdělávací oblast	Matematika a její aplikace
Vzdělávací předmět / obor	Matematika
Tematický okruh	Geometrie v rovině a prostoru
Název materiálu	Osová souměrnost v písmu
Typ interakce	Aktivita
Autor	Mgr. Malá Margita
Jazyk	Čeština

Název materiálu	Osová souměrnost v písmu
Typ interakce	Aktivita
Anotace	Materiál slouží k procvičení učiva o osově souměrnosti. Žák poznává a určuje tvary dle polohy osy. Průřezové téma – VV. Součástí je řešení pro učitele.
Očekávaný výstup	Určí obsah obrazce pomocí čtvercové sítě a užívá základní jednotky obsahu.
Speciální vzdělávací potřeby	Žádné
Klíčová slova	Osa, osová souměrnost
Druh učebního materiálu	MS Word 2007
Stupeň základního vzdělávání	První stupeň
Cílová skupina	Žák
Typická věková kategorie/ročník	10 – 11 let / 5.

Vytvořeno dne	Ověřeno dne	Kým	Třída	Zveřejněno dne
8. 5. 2012	9. 5. 2012	Mgr. M. Malá	V. B	15. 5. 2012

Autorem materiálu a všech jeho částí, pokud není uvedeno jinak, je Mgr. Margita Malá.
Dostupné z <http://kynsperk.cz/mestske-organizace/zakladni-skola/>, financovaného z ESF a státního rozpočtu ČR.
Provozováno Základní školou v Kynšperku nad Ohří.

1. Překresli tvar daného písmene tak, aby byl osově souměrný podle svislé osy:
(pomůže ti pohled do zrcátka)

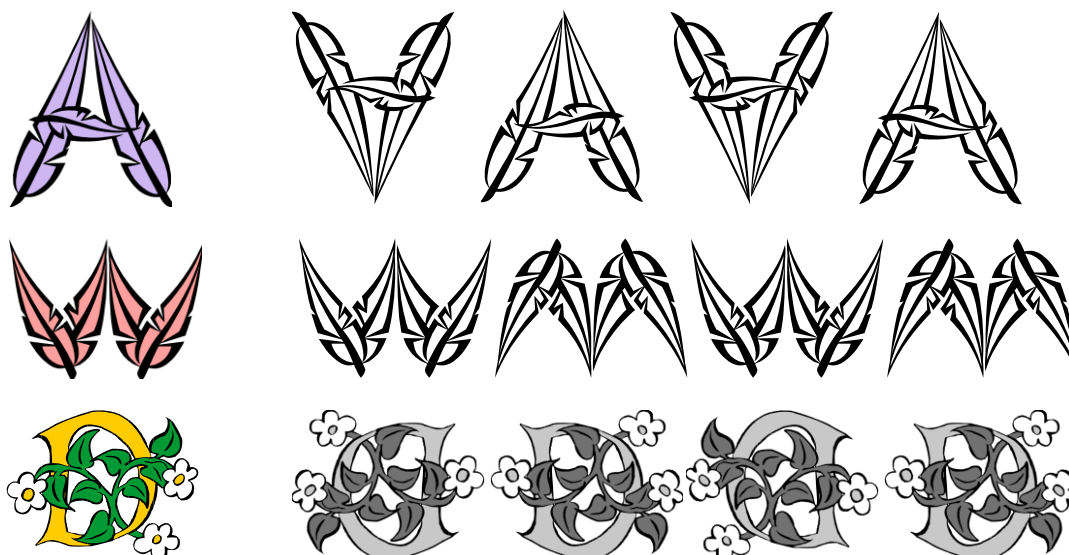
L		Z		W		S		G	
M		P		E		H		A	
K		D		B		C		F	
R		T		J		N		O	

2. Překresli tvar daného písmene tak, aby byl osově souměrný podle vodorovné osy:
(pomůže ti pohled do vody)

M	L	T	D	B

K	R	N	F	W

3. Označ barevně tvary, které jsou s prvním osově souměrné:



Autorem materiálu a všech jeho částí, pokud není uvedeno jinak, je Mgr. Margita Malá.
Dostupné z <http://kynšperk.cz/mestske-organizace/zakladni-skola/>, financovaného z ESF a státního rozpočtu ČR.

Provozováno Základní školou v Kynšperku nad Ohří.

ŘEŠENÍ:

3. Označ barevně tvary, které jsou s prvním osově souměrné:

- vznikají dvě možnosti: vodorovná a svislá osa

