

Autor: Ilona Vaculíková

Datum vytvoření: červen 2012

Datum ověření: červen 2012

Ročník: 4. a 5.třída ZŠ

Vzdělávací oblast: Člověk a jeho svět

Tematický okruh: Člověk a jeho zdraví

Téma: Poznáváme lidské tělo

Název výukového materiálu: Vylučovací soustava

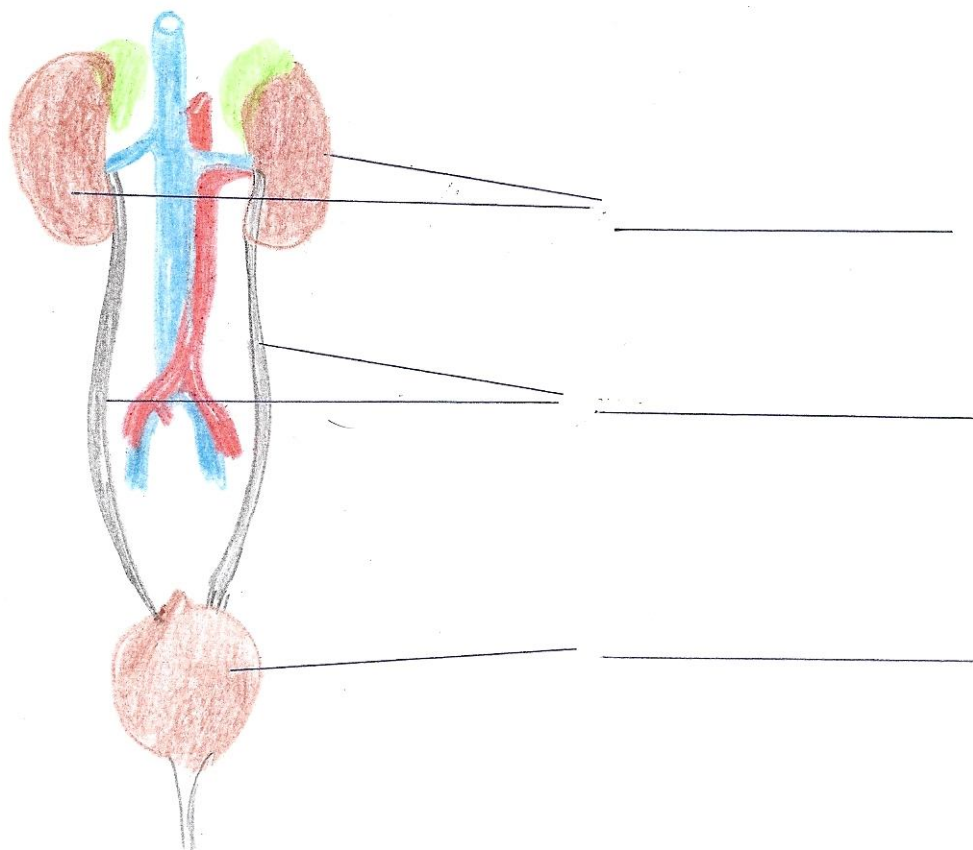
Identifikátor: VY_32_INOVACE_PR.4.09VA

Klíčová slova: vylučování, ledvina, moč

Anotace: Materiál je určen k procvičení a doplnění znalostí o vylučovací soustavě. Můžeme jej použít k práci na interaktivní tabuli nebo jako pracovní list. Žáci postupují dle zadání v každém úkolu.

VYLUČOVACÍ SOUSTAVA

1. Popiš obrázek vylučovací soustavy. Vyber z těchto slov: *močový měchýř, ledviny, močovody*.



2. Zakroužkuj správnou odpověď.

Odpadní látky se z těla vylučují potními žlázami v kůži. ano/ne

Ledviny jsou párový orgán. ano/ne

Dehydratace znamená přebytek vody. ano/ne

Správnou funkci ledvin podporují slaná jídla. ano/ne

Ledvina má tvar hrášku. ano/ne

Denně vyloučíme 1 – 1,5 litru moči. ano/ne

Bez jedné ledviny se dá žít. ano/ne

3. Vybarvi stejnou barvou, co k sobě patří.

LEDVINY	Cesta moči z těla ven.
MOČOVÝ MĚCHÝŘ	Spojnice ledvin a močového měchýře.
MOČOVÁ TRUBICE	Nejdůležitější orgán vylučovací soustavy.
MOČOVODY	Po jeho naplnění je z něj moč vytlačena.

4. Doplně slova a přečti si zajímavost.

zbavuje, umělou, těla, ledvin, krev

Při vážných onemocněních _____ lékaři napojují nemocného člověka na _____ ledvinu. Jeho _____ je vedena do speciálního přístroje, kde se _____ odpadních látek a vyčištěná se vrací zpět do _____ .

Obrázek: autorka