

## Prvouka - Lidé a čas PL 8

1. Kolik hodin je na přesýpacích hodinách? Správnou odpověď zakroužkuj.

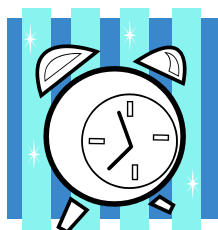
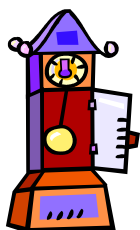
- a) půl druhé      b) 18.30      c) přesýpací hodiny neurčují přesný čas  
d) 2.15



2. K čemu slouží přesýpací hodiny? Správnou odpověď zakroužkuj.

- a) jsou pouze okrasné  
b) slouží k určení přesného času  
c) používáme je jako budík  
d) slouží k odměřování času např. čištění zubů-3 min.

3. Přesýpací hodiny podtrhni červenou pastelkou, náramkové hodinky přeškrtni tužkou a budík vymaluj.



Použité materiály :

Kliparty z Microsoft Word 2010.