



Masarykova základní škola Debř, Mladá Boleslav, příspěvková organizace

Název a číslo materiálu:

VY_32_INOVACE_Informační a komunikační technologie_25_WORD Teorie - Vytvoření nového dokumentu

Autor: Mgr. Jakub Černý

Číslo projektu: CZ.1.07/1.4.00/21.1185

Vytvoření nového dokumentu

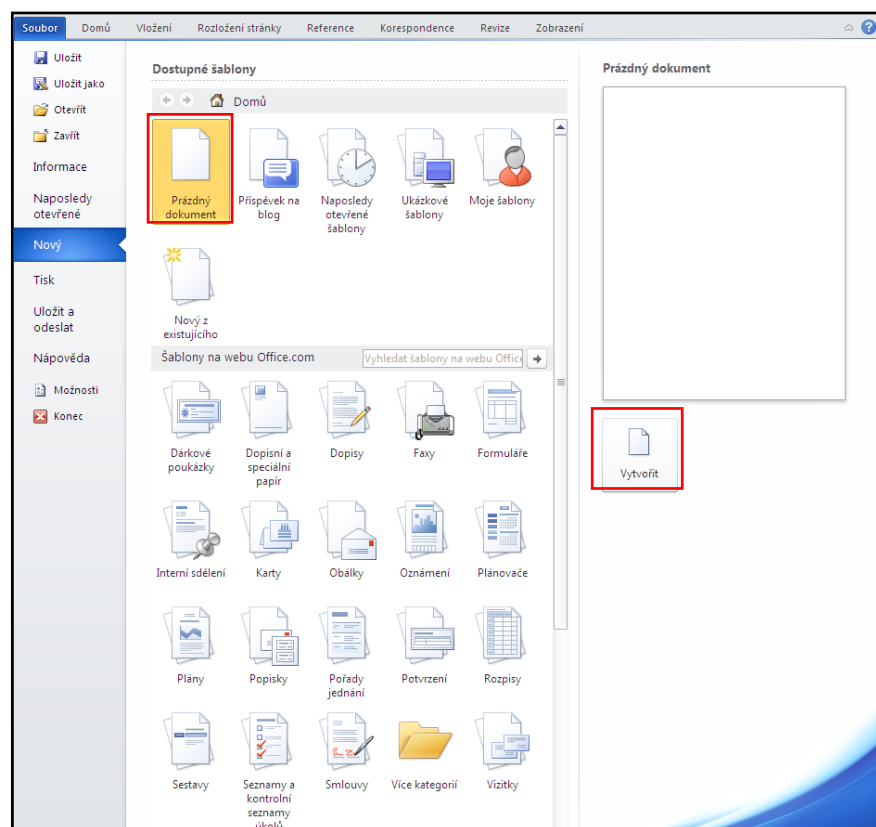
Většina úkolů obvykle začíná vytvořením **nového dokumentu**. Jednou z možností je začít jen s čistým listem a dokument si tak můžeme vytvořit od základu sami.

Kromě toho ale můžeme využít i **šablony**, které jsou již součástí samotného Wordu.

Pokud jsme připojeni k internetu, je zde ještě třetí možnost - upravíme si některou z obrovského množství šablon, které jsou k dispozici na serverech společnosti Microsoft. Jinými slovy stáhneme si šablonu z internetu a tu pak dále upravujeme.

Nový (prázdný dokument)

Soustředíme se nyní na nabídku Nový a klikneme na ni.

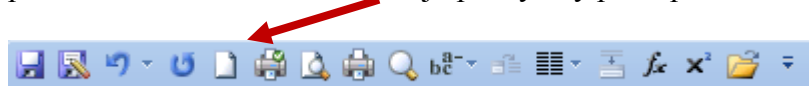


Objeví se okno Dostupné šablony. Má dvě části. V levé je přehled dostupných možností a to jak v našem PC, tak na webu. Na pravé straně okna vidíme náhled, a tak můžeme ihned zjistit, že se skutečně jedná o prázdný dokument, či jaký je vzhled šablony.

Pro vytvoření nového dokumentu je možné dvakrát kliknout na ikonu Prázdný dokument či jednou na ikonu Vytvořit pod náhledem vpravo. (i prázdný dokument je svým způsobem šablona, neboť má přednastaveny některé parametry).

Nyní již můžeme začít vytvářet samotný obsah. Pokud píšeme například pouze neformální dopis, pracujeme obvykle s prázdným dokumentem a můžeme použít výše popsany způsob.

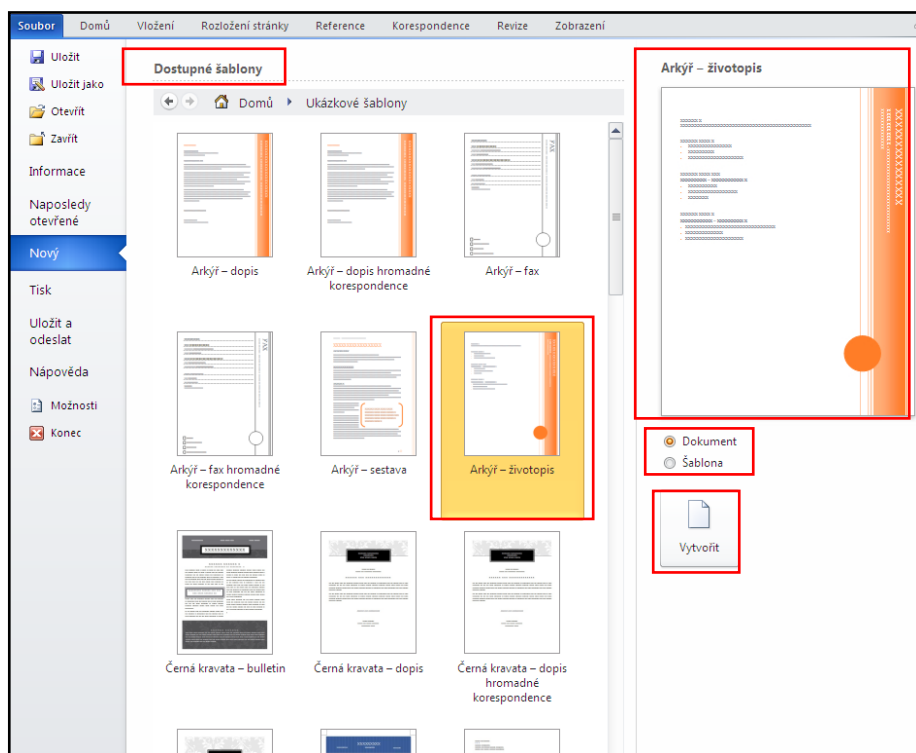
Nový dokument vám spustí Word při spuštění této aplikace anebo ho můžete spustit vy pomocí ikonky prázdného listu na Panelu nástrojů pro rychlý přístup. Klávesová zkratka této funkce je **Ctrl+N**.



Jestliže ale píšeme třeba životopis, uděláme nejlépe, využijeme-li **přípravenou šablonu**, která nám ušetří spoustu práce a výsledek bude vypadat profesionálně.

Pro použití šablon jsou v nabídce Soubor → Nový k dispozici dvě možnosti. Jednak šablony přímo v PC aplikaci, nebo na webu ke stažení. Obvykle vystačíme s těmi v PC.

Najdeme zde šablonu pro **Příspěvek na blog**, Souhrn **Naposledy otevřených** šablon, možnost otevřít dokument již **existující**. Nejčastěji užívané jsou **Ukázkové šablony**. Zde najdeme více než 50 různých šablon.



Za povšimnutí stojí možnost zvolit si otevření (uložení) jako dokument, nebo jako šablonu.

Pokud se budeme chtít vrátit zpět do menu Nový, klikneme na ikonu Domů. Šipky nás posunou o krok vzad či vpřed.



Jestliže máme vytvořeny a uloženy nějaké vlastní šablony, je možné je otevřít pomocí příkazu Moje šablony.

