

| | | | | | |
|-----------------------|--------------------------------------------------|----------|------|-------|---------------------|
| Číslo a název šablony | VY_32_INOVACE_II-C-12 – Člověk – srdce, plíce I. | | | | |
| Předmět | Prvouka | Roč./tř. | III. | Autor | Mgr. Dana Svitáková |

Člověk – srdce, plíce I.

1. Dopln chybějící slova.

Srdce je mohutný, dutý Skládá se ze částí.

Nahoře jsou levá a pravá Dole jsou levá a pravá

Mezi předsíní a komorou se nachází srdeční přepážky -, které nedovolí, aby krev tekla nesprávným směrem. Srdce pravidelně pumpuje do celého těla.

Okysličená krev protéká v Odokysličená krev putuje v

2. Kolik tepů vykoná srdce za minutu u zdravého člověka?

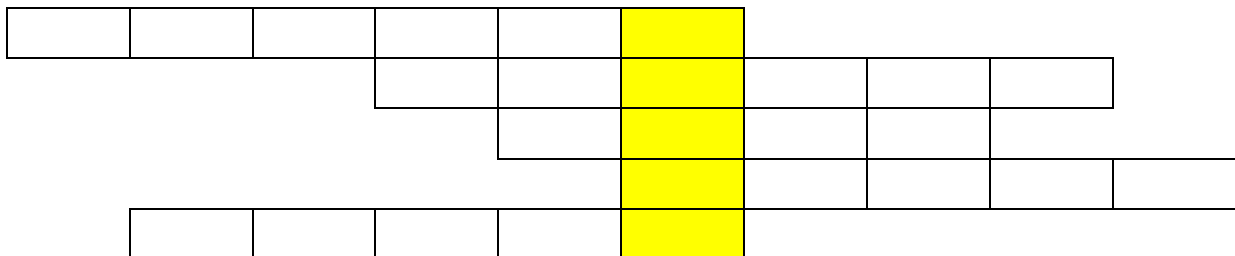
.....

3. Proč má krev v tepnách jasně červenou barvu?

.....

4. Dopln křížovku.

1. Srdce je rozděleno na dvě poloviny, v každé se nachází předsíň a . . .
2. Zvláštní srdeční přepážky jsou . . .
3. Tekutina kolující v celém těle se nazývá . . .
4. Cévy, které odvádějí okysličenou krev směrem od srdce jsou . . .
5. Srdce je svalová . . .



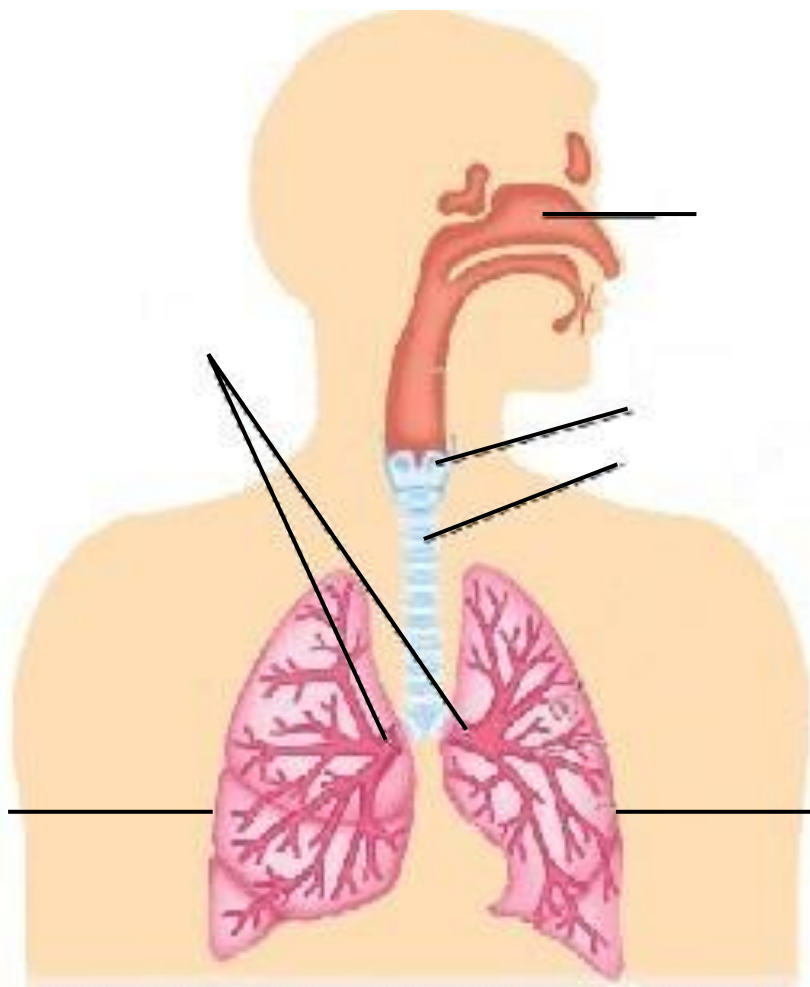
Hlavní tepna vedoucí okysličenou krev do těla se nazývá

| | | | | | |
|-----------------------|--------------------------------------------------|----------|------|-------|---------------------|
| Číslo a název šablony | VY_32_INOVACE_II-C-12 – Člověk – srdce, plíce I. | | | | |
| Předmět | Prvouka | Roč./tř. | III. | Autor | Mgr. Dana Svitáková |

5. Který plyn je nejdůležitější pro náš život?

.....

6. Doplň jednotlivé části dýchací soustavy.



| | | | | | |
|-----------------------|--------------------------------------------------|----------|------|-------|---------------------|
| Číslo a název šablony | VY_32_INOVACE_II-C-12 – Člověk – srdce, plíce I. | | | | |
| Předmět | Prvouka | Roč./tř. | III. | Autor | Mgr. Dana Svitáková |

Člověk – srdce, plíce I. (Klíč)

1. Doplně chybějící slova.

Srdce je mohutný, dutý **sval**. Skládá se ze **čtyř** částí.

Nahoře jsou levá a pravá **předsíň**. Dole jsou levá a pravá **komora**.

Mezi předsíň a komorou se nachází srdeční přepážky – **chlopně**, které nedovolí, aby krev tekla nesprávným směrem. Srdce pravidelně pumpuje **krev** do celého těla.

Okysličená krev protéká **v tepnách**. Odkysličená krev putuje **v žilách**.

2. Kolik tepů vykoná srdce za minutu u zdravého člověka?

Přibližně 70 tepů.

3. Proč má krev v tepnách jasně červenou barvu?

Krev v tepnách přepravuje kyslík, proto má jasně červenou barvu.

4. Doplně křížovku.

- Srdce je rozděleno na dvě poloviny, v každé se nachází předsíň a . . .
- Zvláštní srdeční přepážky jsou . . .
- Tekutina kolující v celém těle se nazývá . . .
- Cévy, které odvádějí okysličenou krev směrem od srdce jsou . . .
- Srdce je svalová . . .

| | | | | | | | | | | | | | | | | | | | | |
|----------|----------|----------|-----------|----------|----------|----------|----------|----------|----------|--|--|--|--|--|--|--|--|--|--|--|
| K | O | M | O | R | A | | | | | | | | | | | | | | | |
| | | | CH | L | O | P | N | Ě | | | | | | | | | | | | |
| | | | | K | R | E | V | | | | | | | | | | | | | |
| | | | | | T | E | P | N | Y | | | | | | | | | | | |
| | P | U | M | P | A | | | | | | | | | | | | | | | |

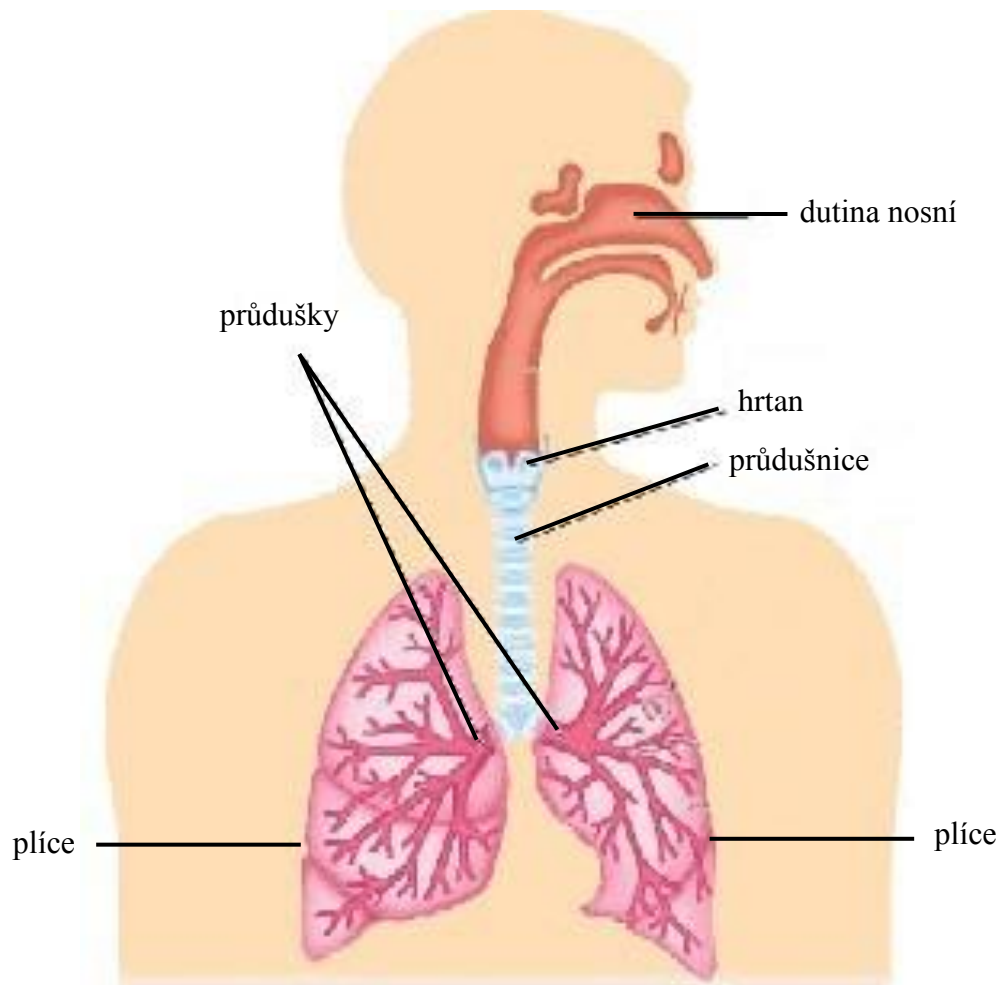
Hlavní tepna vedoucí okysličenou krev do těla se nazývá **aorta.**

| | | | | | |
|-----------------------|--------------------------------------------------|----------|------|-------|---------------------|
| Číslo a název šablony | VY_32_INOVACE_II-C-12 – Člověk – srdce, plíce I. | | | | |
| Předmět | Prvouka | Roč./tř. | III. | Autor | Mgr. Dana Svitáková |

5. Který plyn je nejdůležitější pro náš život?

Kyslík.

6. Doplně jednotlivé části dýchací soustavy.



Dýchací soustava

AUTOR NEUVEDEN. *successinhealthwealthhappiness* [online]. [cit. 8.8.2012]. Dostupný na WWW: <<http://successinhealthwealthhappiness.blogspot.com/2009/07/wellness-tips-for-healthy-respiratory.html>>.