

Číslo a název šablony	VY_32_INOVACE_II-C-04 – Živočichové III.				
Předmět	Prvouka	Roč./tř.	III.	Autor	Mgr. Dana Svitáková

Živočichové III.

1. Doplň věty.

Obratlovci mají ve svém těle , jejich páteř je složená z

Do této skupiny patří živočichové kteří:

- sají mateřské mléko, říkáme jim
- mohou žít pouze ve vodě
- mohou žít ve vodě i na souši
- se pohybují pomocí křídel
- se plazí

Živočichové, kteří nemají kostru složenou z kostí a nemají páteř jsou

Do této skupiny patří především

Nápověda:

hmyz, obratlu, bezobratlí, kostru, plazi, savci, ryby, ptáci, obojživelníci.

2. Rozděl živočichy do skupin, kam patří.

ropucha, želva, orel, pštros, slon, úhoř, komár, mlok, včela, krokodýl, sýkora, delfín, štika, rosnička, mravenec, zmije, lev, sumec.

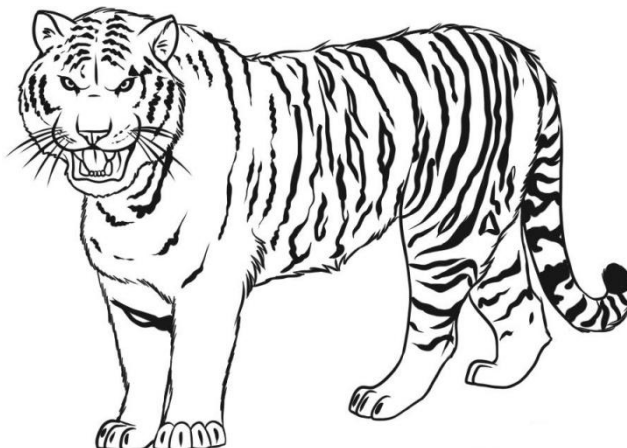
SAVCI	RYBY	PTÁCI	PLAZI	HMYZ	OBOJŽIVELNÍCI

Číslo a název šablony	VY_32_INOVACE_II-C-04 – Živočichové III.				
Předmět	Prvouka	Roč./tř.	III.	Autor	Mgr. Dana Svitáková

3. Přiřaď k obrázku hlavní části těla.

hlava

krk



trup

ocas

končetiny

4. Popiš hlavu.

tlama

čenich

hmatové vousy



uši

oči

Číslo a název šablony	VY_32_INOVACE_II-C-04 – Živočichové III.				
Předmět	Prvouka	Roč./tř.	III.	Autor	Mgr. Dana Svitáková

Živočichové III. (Klíč)

1. Doplň věty

Obratlovci mají ve svém těle **kostru**, jejich páteř je složena z **obratlů**.

Do této skupiny patří živočichové kteří:

- sají mateřské mléko, říkáme jim **savci**
- mohou žít pouze ve vodě **ryby**
- mohou žít ve vodě i na souši **obojživelníci**
- se pohybují pomocí křídel **ptáci**
- se plazí **plazi**

Živočichové, kteří nemají kostru složenou z kostí a nemají páteř jsou **bezobratlí**.

Do této skupiny patří především **hmyz**.

Nápověda:

hmyz, obratlů, bezobratlí, kostru, plazi, savci, ryby, ptáci, obojživelníci.

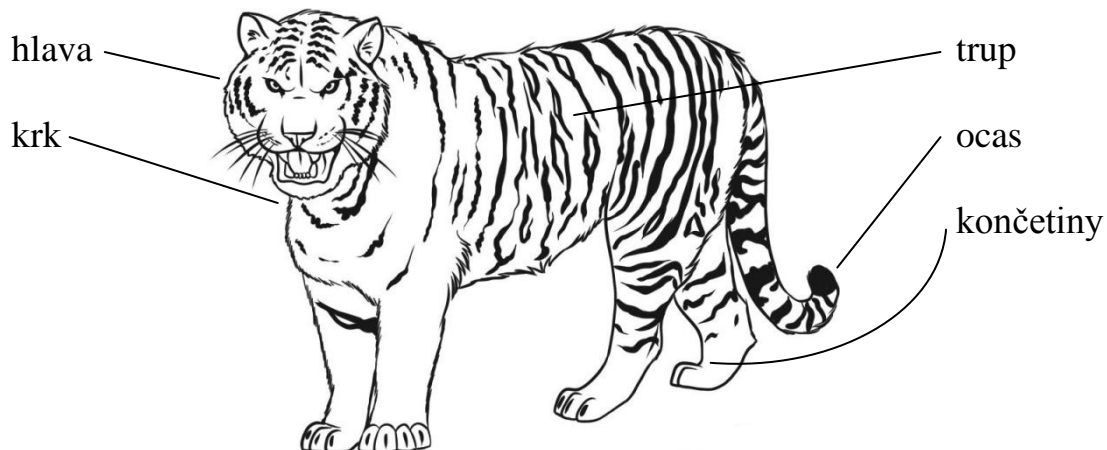
2. Rozděľ živočichy do skupin, kam patří.

ropucha, želva, orel, pštros, slon, úhoř, komár, mlok, včela, krokodýl, sýkora, delfín, štika, rosníčka, mravenec, zmije, lev, sumec.

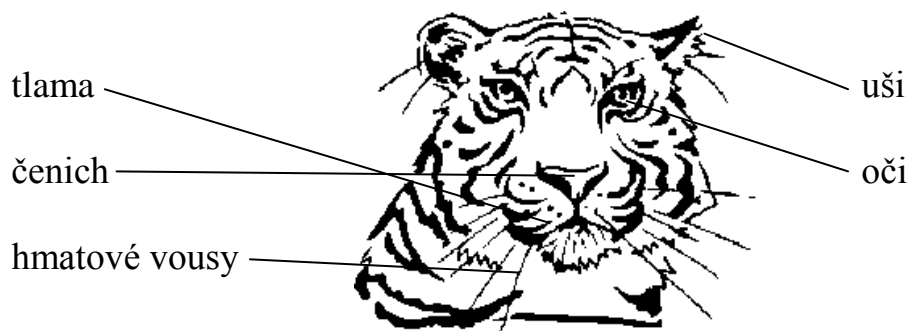
SAVCI	RYBY	PTÁCI	PLAZI	HMYZ	OBOJŽIVELNÍCI
lev	úhoř	orel	zmije	včela	mlok
slon	štika	sýkora	krokodýl	komár	ropucha
delfín	sumec	pštros	želva	mravenec	rosníčka

Číslo a název šablony	VY_32_INOVACE_II-C-04 – Živočichové III.				
Předmět	Prvouka	Roč./tř.	III.	Autor	Mgr. Dana Svitáková

3. Přiřaď k obrázku hlavní části těla.



4. Popiš hlavu.



Hlava tygra:

AUTOR NEUVEDEN. *woodworkersworkshop* [online]. [cit. 9.8.2012]. Dostupný na WWW: <http://woodworkersworkshop.blogspot.com/2008_11_16_archive.html>.

Tygr:

AUTOR NEUVEDEN. *dragoart* [online]. [cit. 9.8.2012]. Dostupný na WWW: <<http://www.dragoart.com/tuts/184/1/1/how-to-draw-a-siberian-tiger.htm>>.